



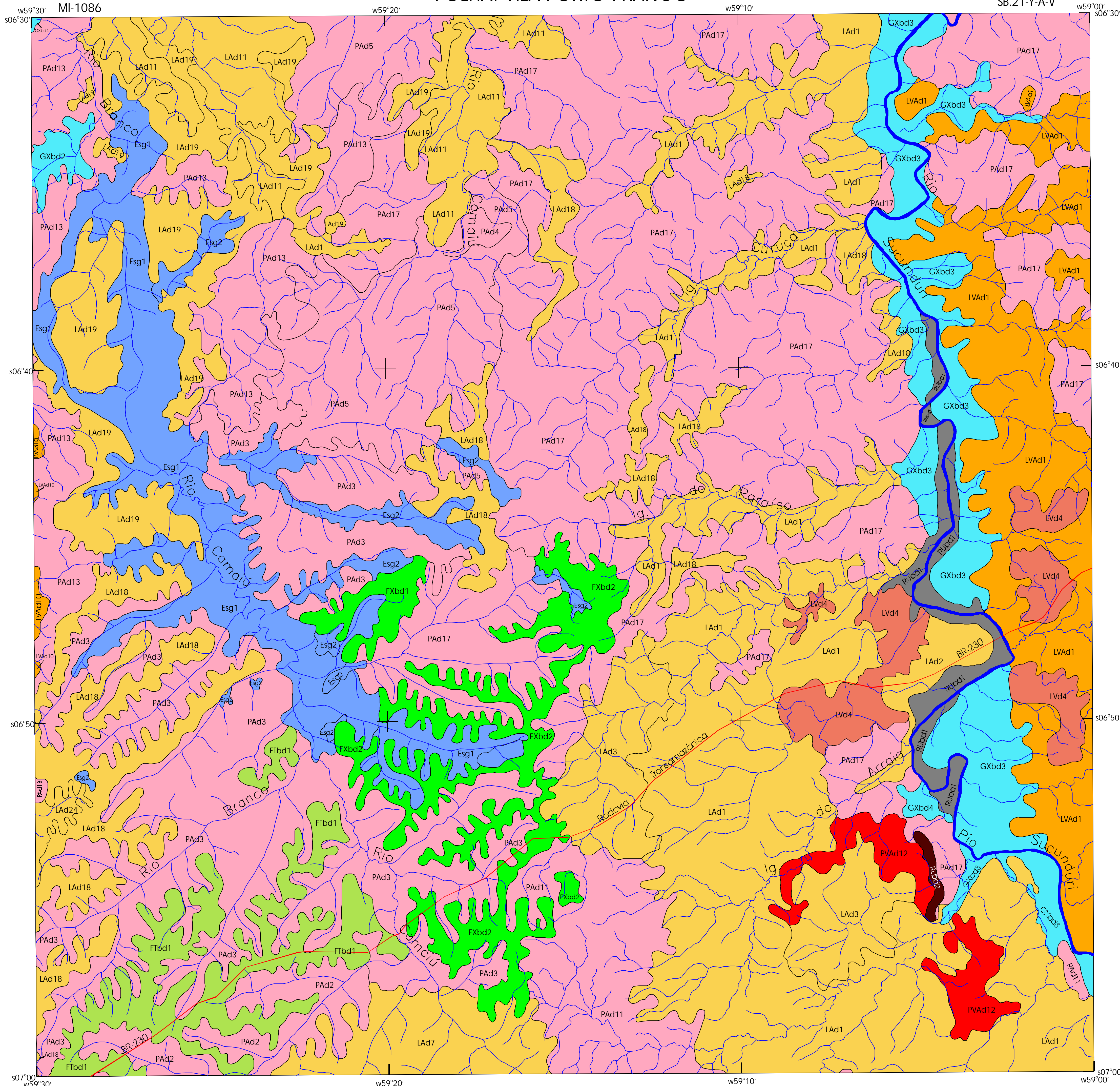
Empresa Brasileira de Pesquisa Agropecuária
Amazônia Oriental
Instituto de Agricultura e do Abastecimento



MAPA DE SOLOS DA ÁREA PILOTO DE APUÍ-AMAZONAS

FOLHA: VILA PORTO FRANCO

SB.21-Y-A-V



LEGENDA

SÍMBOLO NO MAPA	CLASSE DE SOLOS/UNIDADE DE MAPEAMENTO	ÁREA km ²	%
LAd1	LATOSSOLO AMARELO Distrófico típico A moderado textura média floresta equatorial subperenifólia relevo plano e suave ondulado + LATOSSOLO AMARELO Distrófico típico A moderado textura arenosa/média floresta equatorial subperenifólia relevo plano e suave ondulado.	405,65	13,31
LAd2	LATOSSOLO AMARELO Distrófico típico A moderado textura média floresta equatorial subperenifólia relevo suave ondulado + PLINTOSSOLO ARGILUVICO Tb Distrófico típico A moderado textura arenosa/média floresta equatorial subperenifólia relevo suave ondulado.	15,86	0,52
LAd3	LATOSSOLO AMARELO Distrófico típico A moderado textura média floresta equatorial subperenifólia relevo suave ondulado + ARGISSOLO AMARELO Distrófico típico A moderado textura arenosa/média floresta equatorial subperenifólia relevo suave ondulado.	73,59	2,41
LAd7	LATOSSOLO AMARELO Distrófico típico A moderado textura argilosa floresta equatorial subperenifólia relevo suave ondulado com pendentes longas + LATOSSOLO AMARELO Distrófico típico A moderado textura média floresta equatorial subperenifólia relevo suave ondulado com pendentes longas.	46,25	1,52
LAd11	LATOSSOLO AMARELO Distrófico típico A moderado textura média/argilosa floresta equatorial subperenifólia relevo suave ondulado + ARGISSOLO AMARELO Distrófico típico A moderado textura média/argilosa floresta equatorial subperenifólia relevo suave ondulado.	84,35	2,77
LAd18	LATOSSOLO AMARELO Distrófico cioso A moderado textura muito argilosa floresta equatorial subperenifólia relevo plano + LATOSSOLO VERMELHO AMARELO Distrófico típico A moderado textura muito argilosa floresta equatorial subperenifólia relevo suave ondulado.	132,82	4,36
LAd19	LATOSSOLO AMARELO Distrófico cioso A moderado textura muito argilosa floresta equatorial subperenifólia relevo suave ondulado + LATOSSOLO VERMELHO AMARELO Distrófico típico A moderado textura muito argilosa floresta equatorial subperenifólia relevo plano e suave ondulado.	125,07	4,10
LAd24	LATOSSOLO AMARELO Distrófico cioso A moderado textura muito argilosa floresta equatorial subperenifólia relevo plano e suave ondulado + LATOSSOLO AMARELO Distrófico típico A moderado textura média floresta equatorial subperenifólia relevo suave ondulado + ESPODOSSOLO FERROCÁRBICO Hidromórfico A moderado campinarana arbóreo relevo plano.	5,24	0,17
LVAd1	LATOSSOLO VERMELHO AMARELO Distrófico típico A moderado textura média floresta equatorial subperenifólia relevo plano e suave ondulado + LATOSSOLO VERMELHO Distrófico típico A moderado textura média floresta equatorial subperenifólia relevo plano e suave ondulado.	164,31	5,39
LVAd10	LATOSSOLO VERMELHO AMARELO Distrófico típico A moderado textura muito argilosa floresta equatorial subperenifólia relevo suave ondulado + ARGISSOLO VERMELHO AMARELO Distrófico típico A moderado textura média/argilosa floresta equatorial subperenifólia relevo ondulado.	2,66	0,09
LVd4	LATOSSOLO VERMELHO Distrófico típico A moderado textura média floresta equatorial subperenifólia relevo ondulado + ARGISSOLO VERMELHO AMARELO Distrófico típico A moderado textura média/argilosa floresta equatorial subperenifólia relevo ondulado.	57,53	1,89
PAd2	ARGISSOLO AMARELO Distrófico típico A moderado textura arenosa/média floresta equatorial subperenifólia relevo suave ondulado + LATOSSOLO AMARELO Distrófico típico A moderado textura média floresta equatorial subperenifólia relevo suave ondulado.	39,70	1,30
PAd3	ARGISSOLO AMARELO Distrófico típico A moderado textura arenosa/média floresta equatorial subperenifólia relevo suave ondulado + PLINTOSSOLO HÁPLICO Tb Distrófico típico A moderado textura média/argilosa floresta equatorial subperenifólia relevo plano.	355,11	11,65
PAd5	ARGISSOLO AMARELO Distrófico típico A moderado textura média/argilosa floresta equatorial subperenifólia relevo suave ondulado + LATOSSOLO AMARELO Distrófico típico A moderado textura argilosa floresta equatorial subperenifólia relevo suave ondulado.	144,58	4,74
PAd11	ARGISSOLO AMARELO Distrófico típico A moderado textura média/argilosa floresta equatorial subperenifólia relevo suave ondulado + LATOSSOLO AMARELO Distrófico típico A moderado textura média/argilosa floresta equatorial subperenifólia relevo suave ondulado.	81,83	2,68
PAd13	ARGISSOLO AMARELO Distrófico concrecionário A moderado textura média/argilosa floresta equatorial subperenifólia relevo ondulado + ARGISSOLO AMARELO Distrófico típico A moderado textura média/argilosa floresta equatorial subperenifólia relevo ondulado.	128,29	4,21
PAd17	ARGISSOLO AMARELO Distrófico típico A moderado textura média/argilosa floresta equatorial subperenifólia relevo ondulado e forte ondulado + ARGISSOLO VERMELHO AMARELO Distrófico concrecionário A moderado textura média/argilosa floresta equatorial subperenifólia relevo ondulado e forte ondulado.	620,03	20,34
PVAd1	ARGISSOLO VERMELHO AMARELO Distrófico típico A moderado textura argilosa/muito argilosa floresta equatorial subperenifólia relevo forte ondulado + CAMBISSOLO HÁPLICO Tb Distrófico típico A moderado textura argilosa floresta equatorial subperenifólia relevo forte ondulado.	30,05	0,99
FTbd1	PLINTOSSOLO ARGILUVICO Tb Distrófico típico A moderado textura média/argilosa floresta equatorial subperenifólia relevo plano + LATOSSOLO AMARELO Distrófico típico A moderado textura argilosa floresta equatorial subperenifólia relevo suave ondulado.	76,18	2,50
FXbd1	PLINTOSSOLO HÁPLICO Tb Distrófico típico A moderado textura argilosa floresta equatorial perenifólia relevo plano e suave ondulado + ARGISSOLO AMARELO Distrófico plintico A moderado textura média/argilosa floresta equatorial perenifólia relevo suave ondulado.	99,07	3,25
FXbd2	PLINTOSSOLO HÁPLICO Tb Distrófico típico A moderado textura média/argilosa floresta equatorial subperenifólia relevo plano e suave ondulado + LATOSSOLO AMARELO Distrófico típico A moderado textura argilosa floresta equatorial subperenifólia relevo suave ondulado + ARGISSOLO AMARELO Distrófico concrecionário A moderado textura média/argilosa floresta equatorial subperenifólia relevo suave ondulado.	1,78	0,06
Esg1	ESPODOSSOLO FERROCÁRBICO Hidromórfico A moderado textura arenosa vegetação de campinarana arbórea relevo plano + NEOSSOLO QUARTZARÊNICO Órtico típico A moderado floresta equatorial subperenifólia (campinarana) relevo plano e suave ondulado.	146,80	4,82
Esg2	ESPODOSSOLO FERROCÁRBICO Hidromórfico A moderado textura arenosa vegetação de campinarana arbustiva relevo plano + ESPODOSSOLO FERROCÁRBICO Hidromórfico A moderado textura arenosa vegetação de campinarana arbórea relevo plano.	43,29	1,42
GXbd2	GLEISSOLO HÁPLICO Tb Distrófico típico A moderado textura argilosa floresta equatorial de várzea relevo plano + NEOSSOLO FLUVICO Tb Distrófico típico A moderado textura argilosa floresta equatorial de várzea relevo plano.	8,01	0,26
GXbd3	GLEISSOLO HÁPLICO Tb Distrófico típico A moderado textura argilosa floresta equatorial de várzea relevo plano + PLINTOSSOLO HÁPLICO Tb Distrófico típico A moderado textura argilosa floresta equatorial de várzea relevo plano.	125,85	4,13
GXbd4	GLEISSOLO HÁPLICO Tb Distrófico típico A moderado textura média floresta equatorial de várzea relevo plano + NEOSSOLO FLUVICO Tb Distrófico típico A moderado textura indiscriminada floresta equatorial de várzea relevo plano + NEOSSOLO QUARTZARÊNICO Hidromórfico típico A moderado floresta equatorial de várzea relevo plano.	3,21	0,11
RUbd1	NEOSSOLO FLUVICO Tb Distrófico típico A moderado textura indiscriminada floresta equatorial de várzea relevo plano + GLEISSOLO HÁPLICO Tb Distrófico típico A moderado textura argilosa floresta equatorial de várzea relevo plano.	29,12	0,96
RLbd2	NEOSSOLO LÍTICO NEOSSOLO LÍTICO Distrófico típico A moderado textura argilosa floresta equatorial subperenifólia relevo forte ondulado + ARGISSOLO AMARELO Distrófico típico A moderado textura média/argilosa floresta equatorial subperenifólia relevo forte ondulado.	2,51	0,08
TOTAL		3.048,72	100,00

Sinais Convencionais

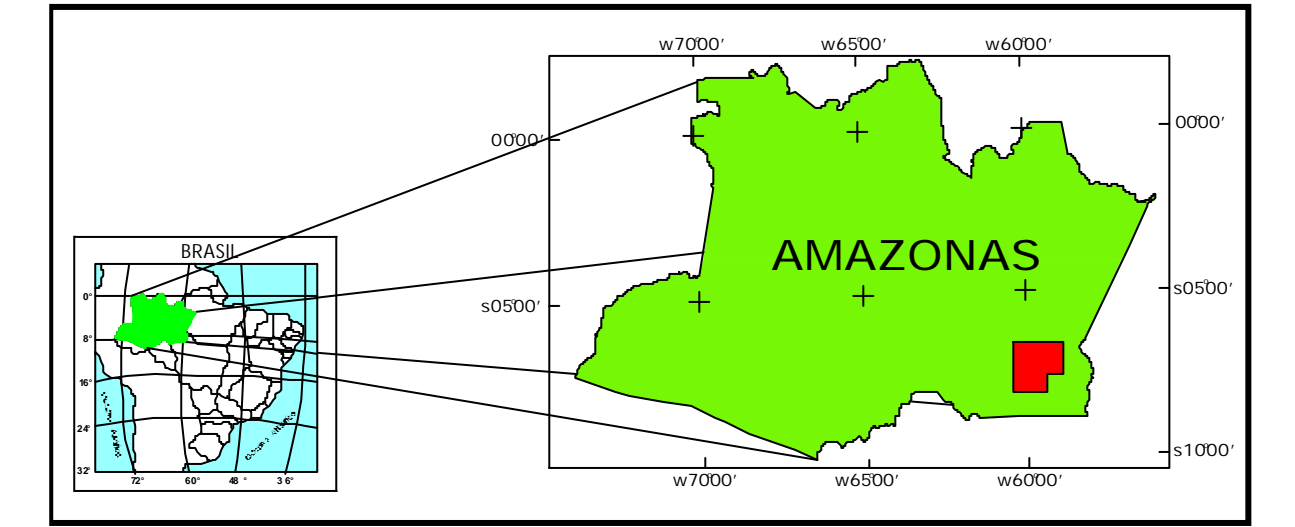
- Vilas, Municípios
- Rios, Igarapés
- Limite entre Unidades de Mapeamento
- Rodovia



ESCALA GRÁFICA
ESCALA 1:100.000
2000

PROJEÇÃO TRANSVERSA DE MERCATOR
DATUM VERTICAL: IMBITUBA-SANTACATARINA
DATUM HORIZONTAL: SAD-69-MINASGERAIS
ORIGEM DO QUILOMETRAGEM: EQUADOR MERIDIANO 57° W.G.R.

MAPA DE LOCALIZAÇÃO DO PROJETO



ARTICULAÇÃO DAS FOLHAS

SB.20-Z-B-VI Mutum MI-1084	SB.21-Y-A-IV Ilha Grande MI-1085	SB.21-Y-A-V Vila Porto Franco MI-1086
SB.20-Z-D-III Fazenda Guanabara MI-1163	SB.21-Y-C-I Vila Apuí MI-1164	SB.21-Y-C-II Radar MI-1165
SB.20-Z-D-VI Sumauma MI-1242	SB.21-Y-C-IV Rio Acari MI-1243	

EQUIPE TÉCNICA:

- Tarcísio Ewerton Rodrigues
- Paulo Lacerda dos Santos
- Mocair Azevedo Valente
- João Marcos Lima da Silva
- Reinaldo Oscar Potter
- Raimundo Cosme de O. Jr
- João Souza Martins
- Angelo Mansur

COLABORADORES:

- Sandra Maria Nêiva Sampaio
- Antonio Guilherme Soares Campos
- Rodrigio Ramos Silveira
- Pedro Bernardo da Silva Neto

EXECUÇÃO:



NOTA DE CRÉDITO

Mapa elaborado e impresso no Laboratório de Sensoriamento Remoto da Embrapa Amazônia Oriental, utilizando-se o módulo do Sistema de Processamento de Informações Georeferenciadas - SPRING, versão 3.4.

Mapa-base elaborado a partir das cartas planialtimétricas da Diretoria de Serviços Geográficos do Ministério do Exército - DSG-ME, na escala de 1:100.000, analisadas em mosaicos semicontrolados de Radar e em imagens de Satélite LANDSAT TM5, composição colorida 54R4G3B, WRS 230/065, de 18.09.1997, nas escalas de 1:100.000 e 1:250.000.