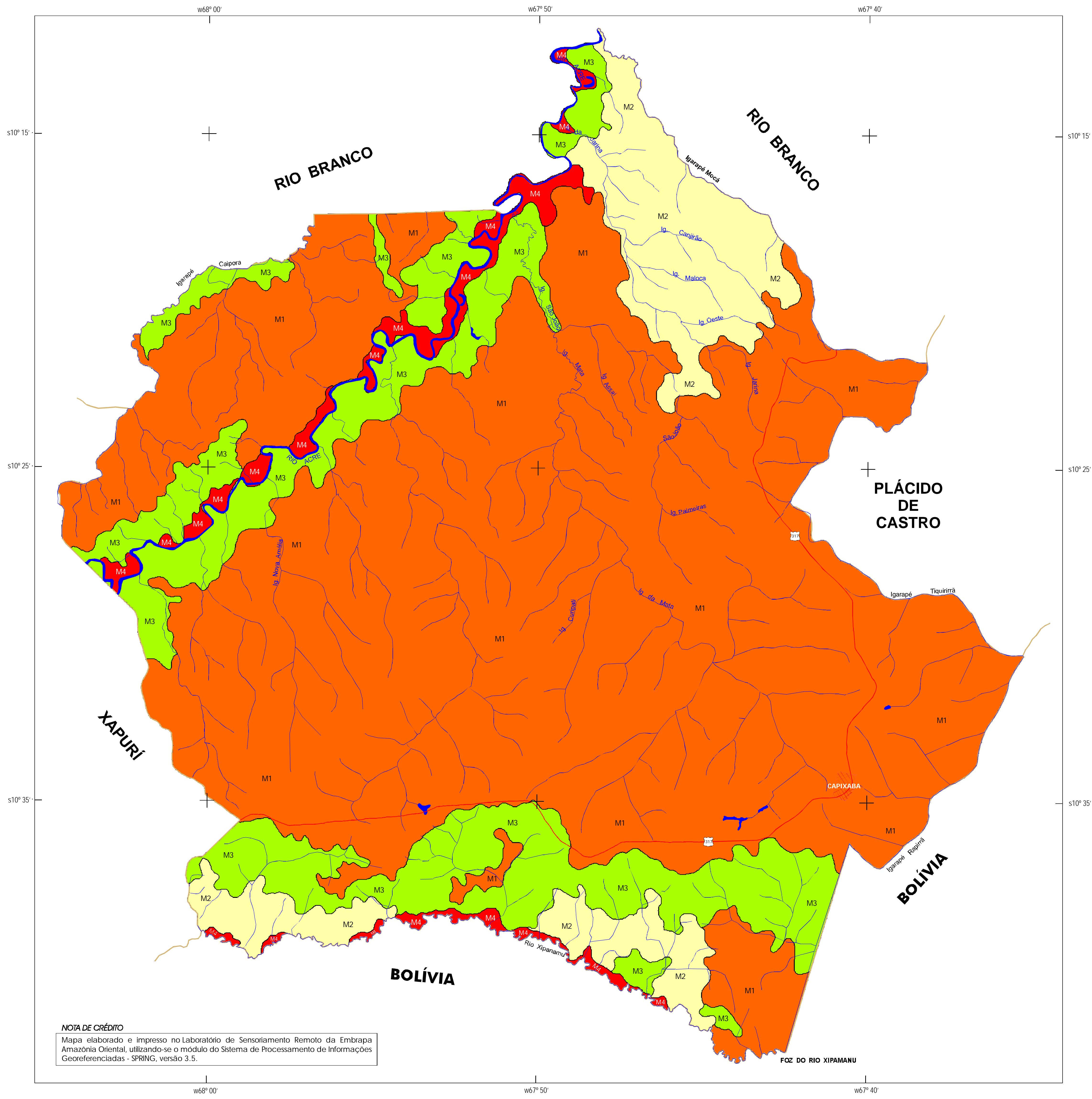




MAPA DE POTENCIALIDADE À MECANIZAÇÃO DO MUNICÍPIO DE CAPIXABA, ESTADO DO ACRE.



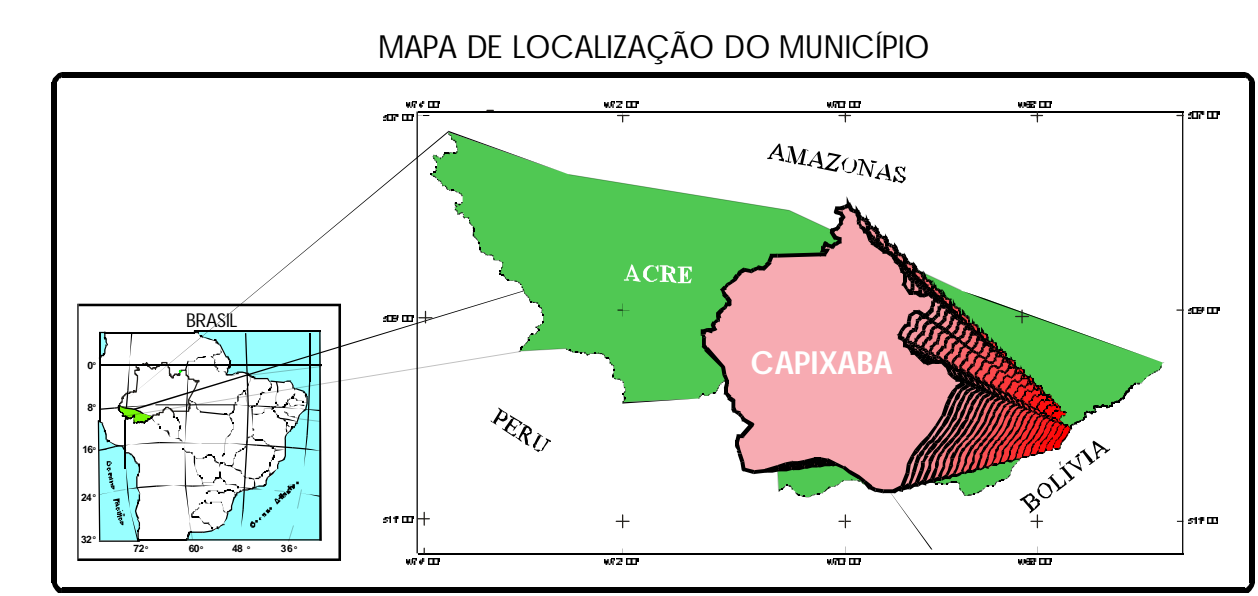
LEGENDA

SÍMBOLO NO MAPA	CLASSES DE POTENCIALIDADE À MECANIZAÇÃO	ÁREA (KM2)	%
M1	CLASSE BOA Constituem classes de terra que não apresentam limitações ao emprego de máquinas e implementos agrícolas utilizados no preparo do solo. Apresentam declividade variando de 0 - 3%.	1242,53	71,99
M2	CLASSE REGULAR Constituem classes de terra que apresentam limitações fraca a moderada ao emprego de máquinas e implementos agrícolas utilizados no preparo do solo. Apresentam declividade variando de 3 - 8%.	162,61	9,42
M3	CLASSE RESTRITA Constituem classes de terras que apresentam limitações fortes ao emprego de máquinas e implementos agrícolas utilizados no preparo do solo. Apresentam declividade variando de 8 - 12%.	270,23	15,66
M4	CLASSE INAPTA Constituem classes de terras inadequadas ao emprego de máquinas e implementos agrícolas utilizados no preparo do solo. Apresentam declividade acima de 20% com grande concentração de concreções ferruginosas do tipo matacão. Nas áreas de várzea a restrição para mecanização é devido ao excesso de água durante a maior parte do ano.	43,22	2,50
	AGUÁS INTERNAS	7,50	0,43
	TOTAL	1726,09	100,00

- Sinais Convencionais**
- Rios, Igarapés
 - Limite entre Unidades de Mapeamento
 - Limite Interestadual
 - Limite Internacional
 - Limite Intermunicipal
 - Rodovia, estrada e ramal
 - Área Urbana
 - Vila
 - Rodovia



ESCALA 1:100.000
2001
 PROJEÇÃO TRANSVERSA DE MERCATOR
 DATUM VERTICAL: IMBITUBA-SANTA CATARINA
 DATUM HORIZONTAL: SAD-69-MINAS GERAIS
 ORIGEM DA QUILOMETRAGEM: UTM-EQUADORE MERIDIANO 69° W.G.R.



Mapa-base elaborado a partir das cartas planialtimétricas do Instituto Brasileiro de Geografia e Estatística - IBGE, na escala de 1:100.000, análise visual em mosaicos semicontrolados de imagens de Satélite LANDSAT TM5, composição colorida 7R5G4B e 3R4G5B, WRS 001/067, de 1989 e Julho de 1999, nas escalas de 1:100.000 e 1:250.000.

NOTA DE CRÉDITO
 Mapa elaborado e impresso no Laboratório de Sensoriamento Remoto da Embrapa Amazônia Oriental, utilizando-se o módulo do Sistema de Processamento de Informações Georeferenciadas - SPRING, versão 3.5.