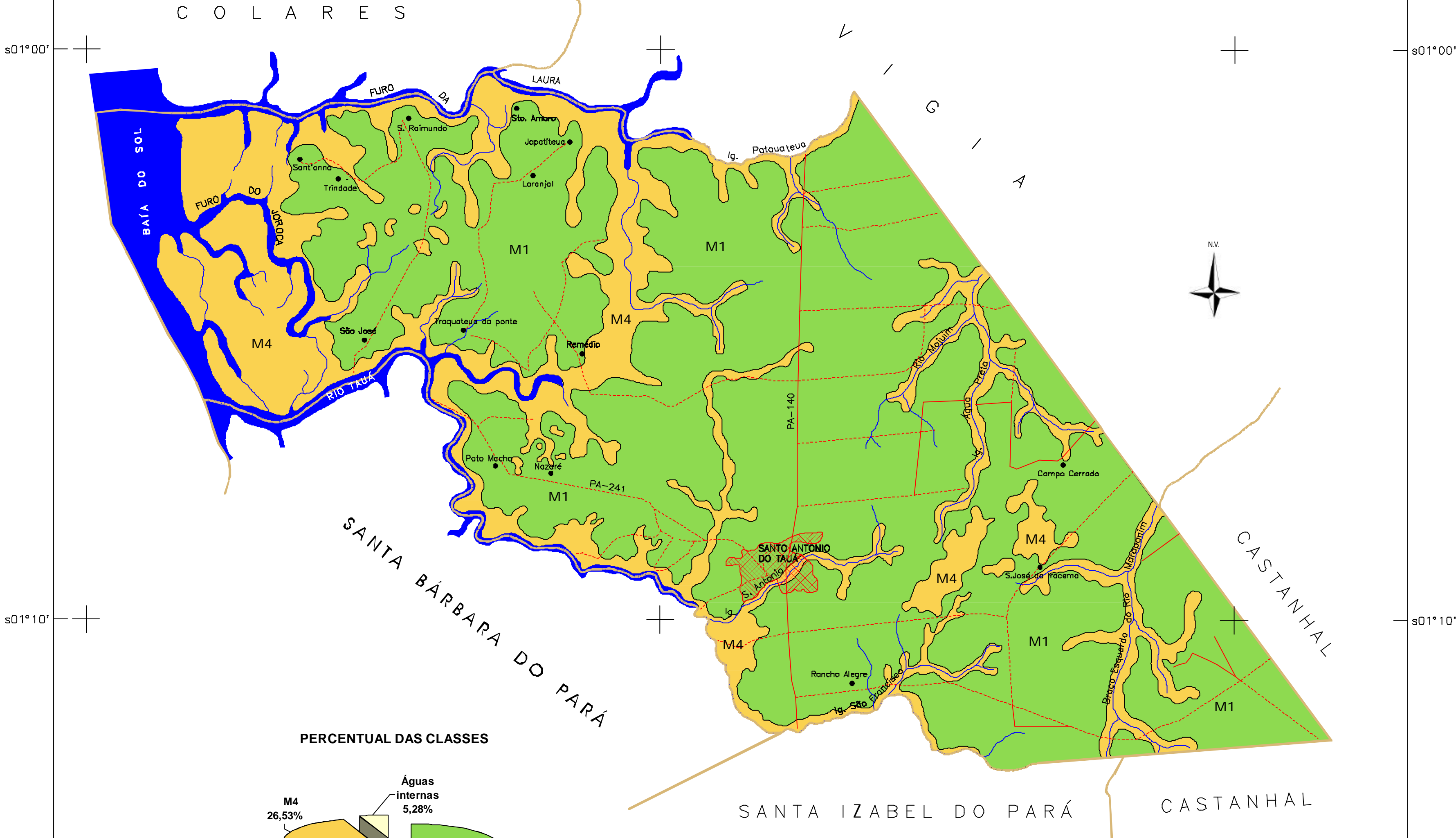




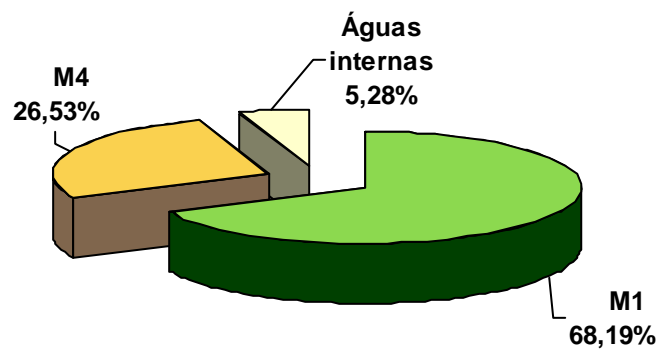
MAPA DE POTENCIALIDADE À MECANIZAÇÃO DAS TERRAS DO MUNICÍPIO DE SANTO ANTÔNIO DO TAUÁ-PARÁ.



Projeção:UTM/SAD69
ESCALA1:100.000
1999



PERCENTUAL DAS CLASSES

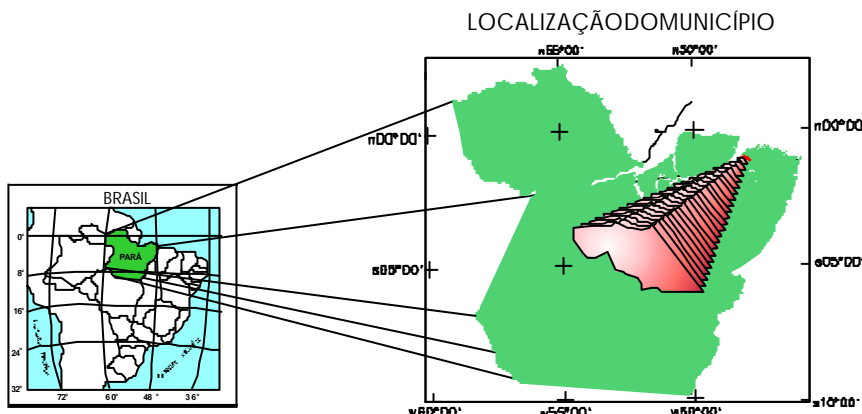


LEGENDA

SÍMBOLOS DAS CLASSES	CLASSES DE POTENCIALIDADE À MECANIZAÇÃO	ÁREA (Km²)
M1	CLASSE BOA Constituem classes de terra que não apresentam limitação ao emprego de implementos agrícolas utilizados no preparo do solo. Apresentam declividade variando de 0 a 3%.	318,48
M4	CLASSE INAPTA Classes de terras que devido às suas condições morfo pedoclimáticas, não permitem o uso de maquinaria. De um modo geral estas classes de terras ocupam declividade maior que 45% e/ou fatores de natureza física, a exemplo de rochoso, pedregoso, textura, etc.	123,92
	ÁGUAS INTERNAS	24,67
	TOTAL	467,07

CONVENÇÕES

- Rodovia Pavimentada
- Rodovia não Pavimentada
- Drenagem
- Área Urbana
- Limite municipal
- Fazenda, vila, lugarejo



Mapa elaborado a partir da interpretação analógica em imagens LANDSAT-5 TM/RS223/061A de 21.06.94, composição colorida 5R4G3B, mosaico semicontrolado de Radar. Base cartográfica obtida mediante uso de cartas planialtimétricas da Diretoria de Serviços Geográficos-DSG. Geoprocessamento no Laboratório de Sensoriamento Remoto do CHSRA/SUDAM.