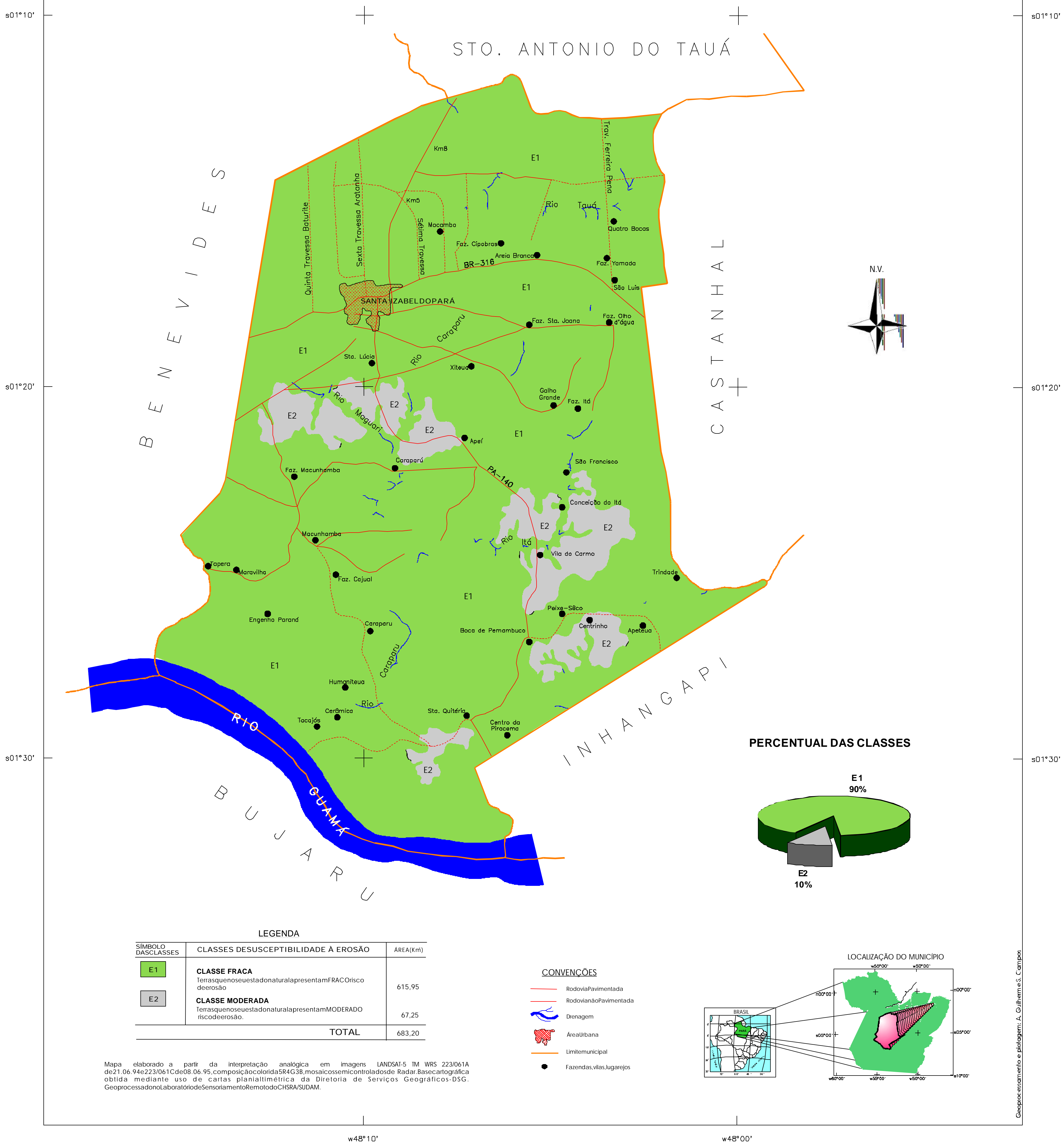
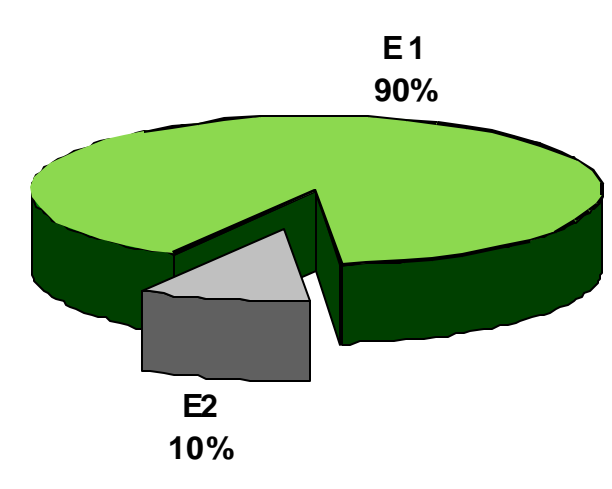


MAPA DE SUSCEPTIBILIDADE À EROÇÃO DAS TERRAS DO MUNICÍPIO DE SANTA IZABEL DO PARÁ - PARÁ.

Projeção: UTM/SAD69
ESCALA: 1:100.000
1999



PERCENTUAL DAS CLASSES

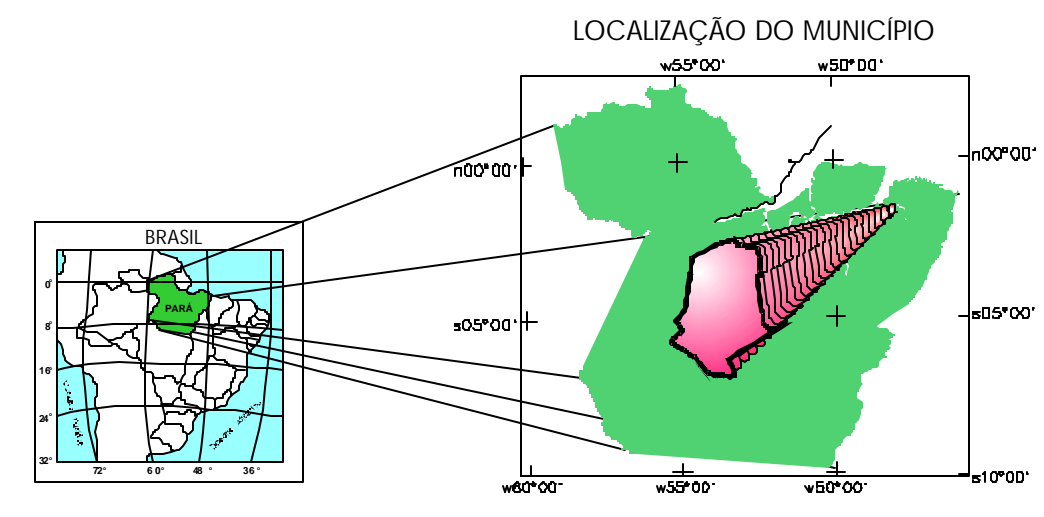


LEGENDA

SÍMBOLO DAS CLASSES	CLASSES DE SUSCEPTIBILIDADE À EROÇÃO	ÁREA (Km²)
E1	CLASSE FRACA Terras que se estão em estado natural apresentam FRACO risco de erosão.	615,95
E2	CLASSE MODERADA Terras que se estão em estado natural apresentam MODERADO risco de erosão.	67,25
TOTAL		683,20

CONVENÇÕES

- Rodovia Pavimentada
- Rodovia não Pavimentada
- Drenagem
- Área Urbana
- Limite Municipal
- Fazendas, vilas, lugarejos



Mapa elaborado a partir da interpretação analógica em imagens LANDSAT-5 TM WRS 223/061A de 21.06.94 e 23/06.1C de 08.06.95, composição colorida 5R4G3B, mosaico semicontrolado de Radar Base cartográfica obtida mediante uso de cartas planimétricas da Diretoria de Serviços Geográficos-DSG. Geoprocessado no Laboratório de Sensoriamento Remoto do CHSRA/SUDAM.