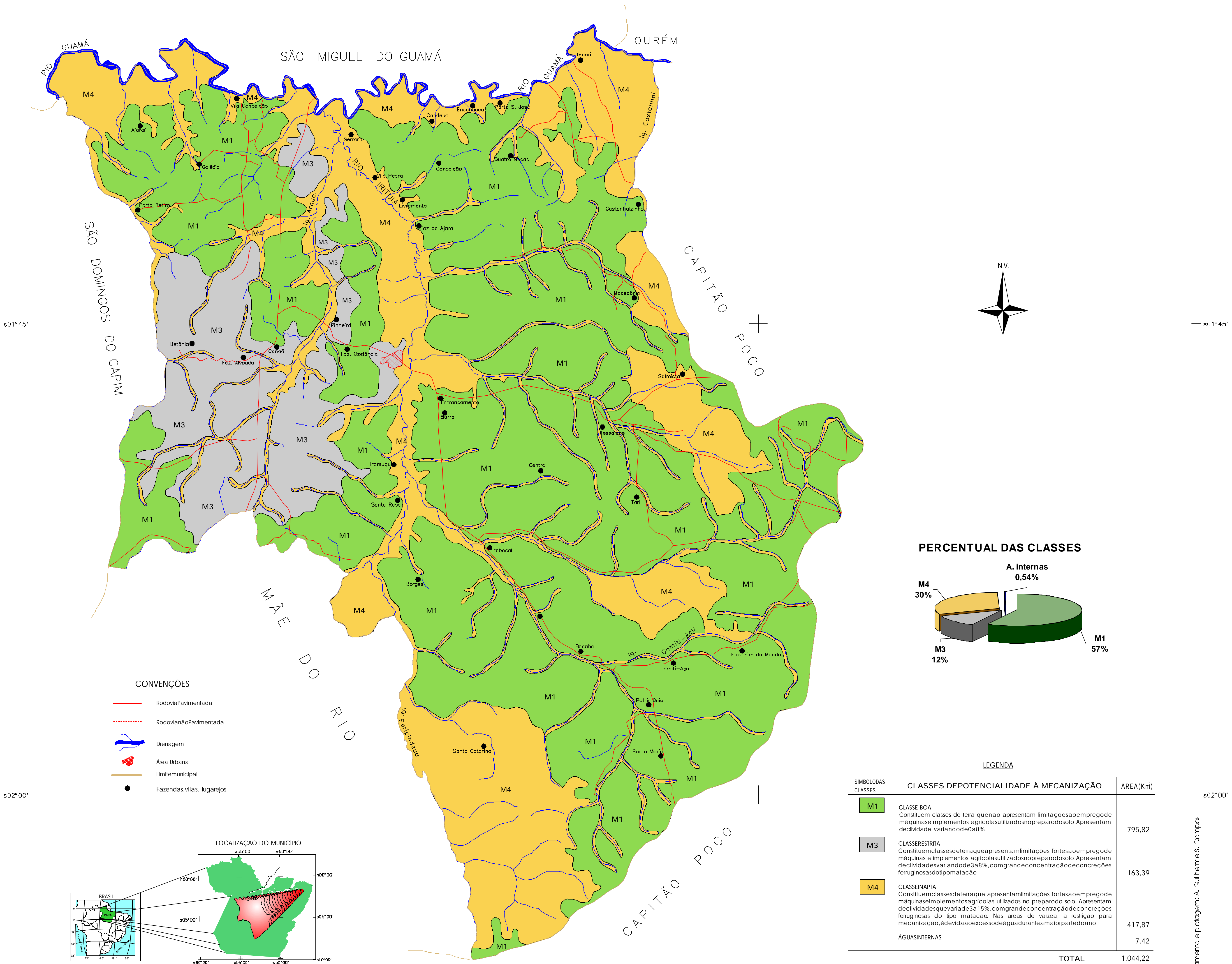


MAPA DE POTENCIALIDADE À MECANIZAÇÃO DAS
TERRAS DO MUNICÍPIO DE IRITUIA - PARÁ.

Projeção: UTM/SAD69
ESCALA: 1:100.000
2000



Mapa elaborado a partir da interpretação analógica em imagens LANDSAT-5 TM/RS223/061D de 08.06.95, composição colorida 5R4G3B, mosaico semicontrolado de Radar. Base cartográfica obtida mediante uso de cartas planimétricas da Diretoria de Serviços Geográficos-DSG. Geoprocessamento Laboratório de Sensoriamento Remoto do CHSRA/SUDAM.