

w48°20'

w48°10'

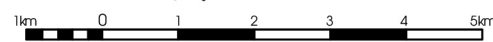
w48°00'



SUPERINTENDÊNCIA REGIONAL DE DESENVOLVIMENTO DA AMAZÔNIA
SECRETARIA ESPECIAL DE POLÍTICAS REGIONAIS

MAPA DE SOLOS DO MUNICÍPIO DE SANTO ANTÔNIO DO TAUÁ - PARÁ

Projeção: UTM/SAD69

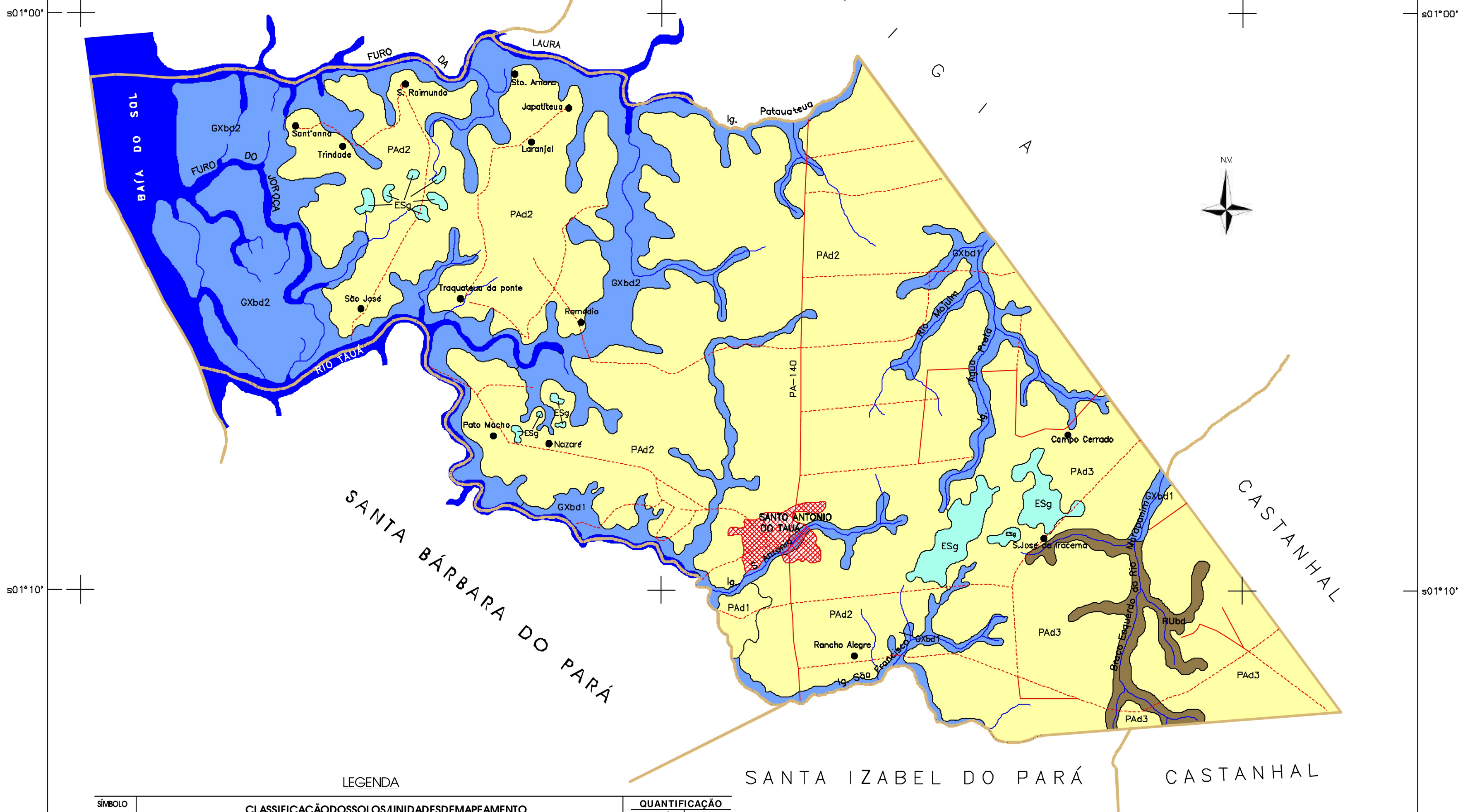


ESCALA: 1:100.000

1999



Empresa Brasileira de Pesquisa Agropecuária
Amazônia Oriental
Ministério da Agricultura e do Abastecimento



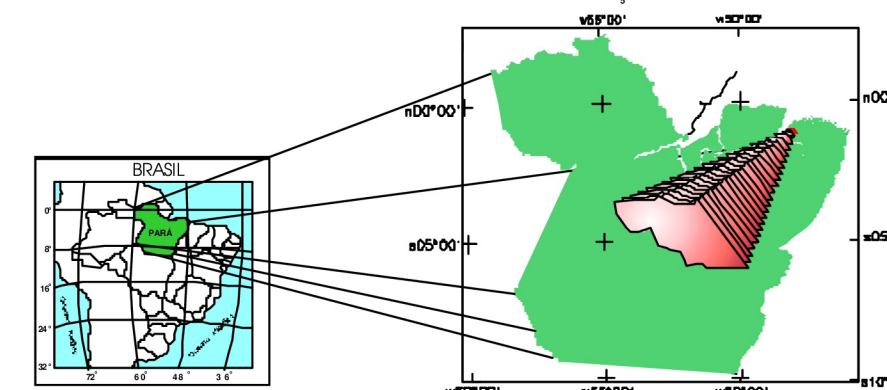
LEGENDA

SÍMBOLO DAS UNIDADES	CLASSIFICAÇÃO DOS SOLOS/UNIDADES DE MAPEAMENTO	QUANTIFICAÇÃO	
		Km ²	%
PAd	ARGISSOLO AMARELO Distrófico concrecionário A moderado textura média/argilosa floresta equatorial subperenifólia relevo suaveondulado de fraca a moderada dissecada.	2,29	0,49
	ARGISSOLO AMARELO Distrófico típico A moderado textura arenosa, média floresta equatorial subperenifólia relevo plano + LATOSSOLO AMARELO Distrófico típico A moderado textura média floresta equatorial subperenifólia relevo plano.	239,72	51,33
	ARGISSOLO AMARELO Distrófico típico A moderado textura média/argilosa floresta equatorial subperenifólia relevo plano e suaveondulado + LATOSSOLO AMARELO Distrófico típico A moderado textura média floresta equatorial subperenifólia relevo plano e suaveondulado.	78,74	16,86
ESg	ESPODOSSOLO FERROCARBÍCO Hidromórfico típico A moderado campo equatorial hidrófilo relevo plano + NEOSSOLO QUARTZARÊNICO Hidromórfico típico A fraco campo equatorial hidrófilo relevo plano.	7,79	1,67
GXbd	GLEISSOLO HÁPLICO Distrófico típico A moderado textura argilosa floresta equatorial perenifólia hidrófila de várzea relevo plano + NEOSSOLO FLÚVICO Distrófico típico A moderado textura argilosa floresta equatorial perenifólia hidrófila de várzea relevo plano.	25,46	5,45
	GLEISSOLO HÁPLICO Distrófico sódico A moderado textura argilosa/siltosa manguezal com predominância de siriuba relevo plano + NEOSSOLO FLÚVICO Distrófico sódico A moderado textura indistimada manguezal com predominância de siriuba relevo plano.	79,51	17,02
RUbd	NEOSSOLO FLÚVICO Distrófico típico A moderado textura argilosa floresta de várzea relevo plano.	8,84	1,89
TOTAL		467,07	100,00

CONVENÇÕES

- Rodovia Pavimentada
- Rodovia não Pavimentada
- Drenagem
- Área Urbana
- Limite Municipal
- Fazenda, Vila, Lugarejo

LOCALIZAÇÃO DO MUNICÍPIO



Mapa elaborado a partir da interpretação analógica em imagens LANDSAT-5 TM MRS223/061A de 21.06.94, composição colorida 5R4G3B, mosaico semicontrolados de Radar. Base cartográfica obtida mediante uso de cartas planialimétricas da Diretoria de Serviços Geográficos-DSG. Geoprocessado no Laboratório de Sensoriamento Remoto do CHSRA/SUDAM.

w48°20'

w48°10'

w48°00'

s01°20'

s01°10'

s01°10'

s01°00'

s01°00'