



SUDAM
SUPERINTENDÊNCIA DO DESENVOLVIMENTO DA AMAZÔNIA
MINISTÉRIO DA INTEGRAÇÃO NACIONAL

MAPA DE POTENCIALIDADES À MECANIZAÇÃO DAS TERRAS DO MUNICÍPIO DE SILVES - ESTADO DO AMAZONAS



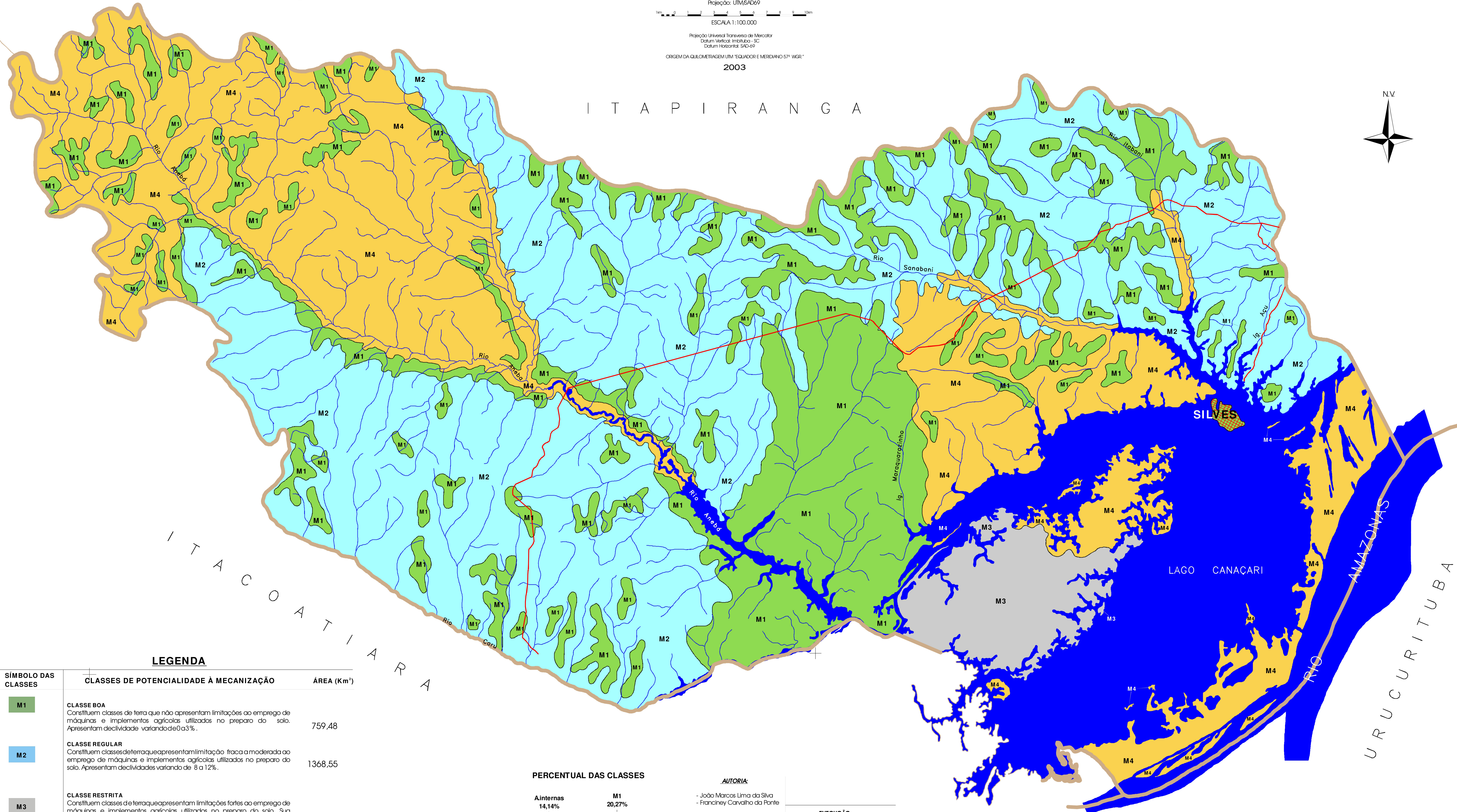
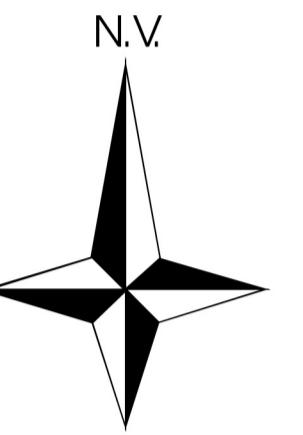
Embrapa
Empresa Brasileira de Pesquisa Agropecuária
Amazônia Oriental
Ministério da Agricultura e do Abastecimento

Projeção: UTM/SAD69
ESCALA 1:100.000

Projeção: Universal Transversa de Mercator
Datum Vertical: Imbabuca-52
Datum Horizontal: SAD-69

ORIGEM DA QUILOMETRAGEM: UTM EQUADOR E MERIDIANO 57° WGR

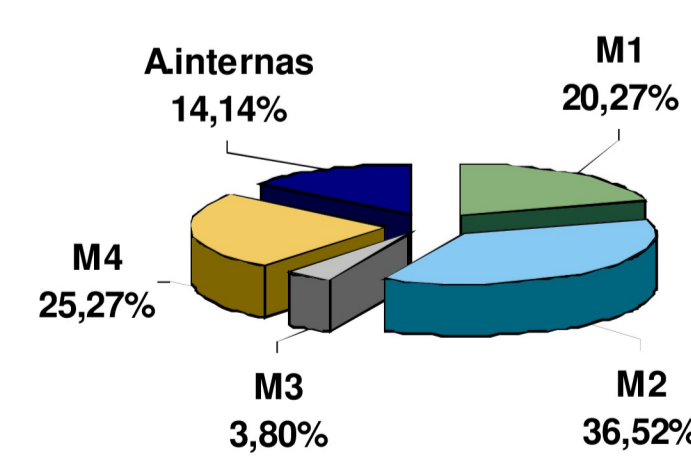
2003



LEGENDA

SÍMBOLO DAS CLASSES	CLASSES DE POTENCIALIDADE À MECANIZAÇÃO	ÁREA (Km ²)
M1	CLASSE BOA Constituem classes de terra que não apresentam limitações ao emprego de máquinas e implementos agrícolas utilizados no preparo do solo. Apresentam declividade variando de 0 a 3%.	759,48
M2	CLASSE REGULAR Constituem classes de terra que apresentam limitação fraca a moderada ao emprego de máquinas e implementos agrícolas utilizados no preparo do solo. Apresentam declividades variando de 3 a 12%.	1368,55
M3	CLASSE RESTRITA Constituem classes de terra que apresentam limitações fortes ao emprego de máquinas e implementos agrícolas utilizados no preparo do solo. Sua limitação refere-se a problemas de má drenagem de seus solos. Apresentam declividades variando de 3 a 8%.	142,24
M4	CLASSE INAPTA Constituem classes de terra que apresentam limitações fortes ao emprego de máquinas e implementos agrícolas utilizados no preparo do solo. Compreendem solos com impedimentos físicos muito fortes, como má drenagem e declividades acima de 25%.	947,08
	Águas internas	529,85
TOTAL		3.742,20

PERCENTUAL DAS CLASSES



AUTORIA:

- João Marcos Lima da Silva
- Franciney Carvalho da Ponte

EXECUÇÃO:

Laboratório de Sensoriamento Remoto da Embrapa Amazônia Oriental

CONVENÇÕES

- Rodovia não pavimentada
- Rios, Igarapés
- Área urbana
- Limite municipal

NOTA DE CRÉDITO:

Mapa elaborado a partir da interpretação analógica em imagens LANDSAT-5 TM WRS 230,062A de 11.07.95, WRS 230,062B de 12.08.95 e WRS 230,062D de 27.07.95 composição colorida SR4G3B, mosaicos semicontrolados de Radar. Base cartográfica obtida mediante uso de cartas planimétricas da Diretoria de Serviço Geográfico - DSG. Geoprocessado no Laboratório de Sensoriamento Remoto do CHSRA/SUDAM.

LOCALIZAÇÃO DO MUNICÍPIO

