



Empresa Brasileira de Pesquisa Agropecuária  
Amazônia Oriental  
Ministério da Agricultura e do Abastecimento

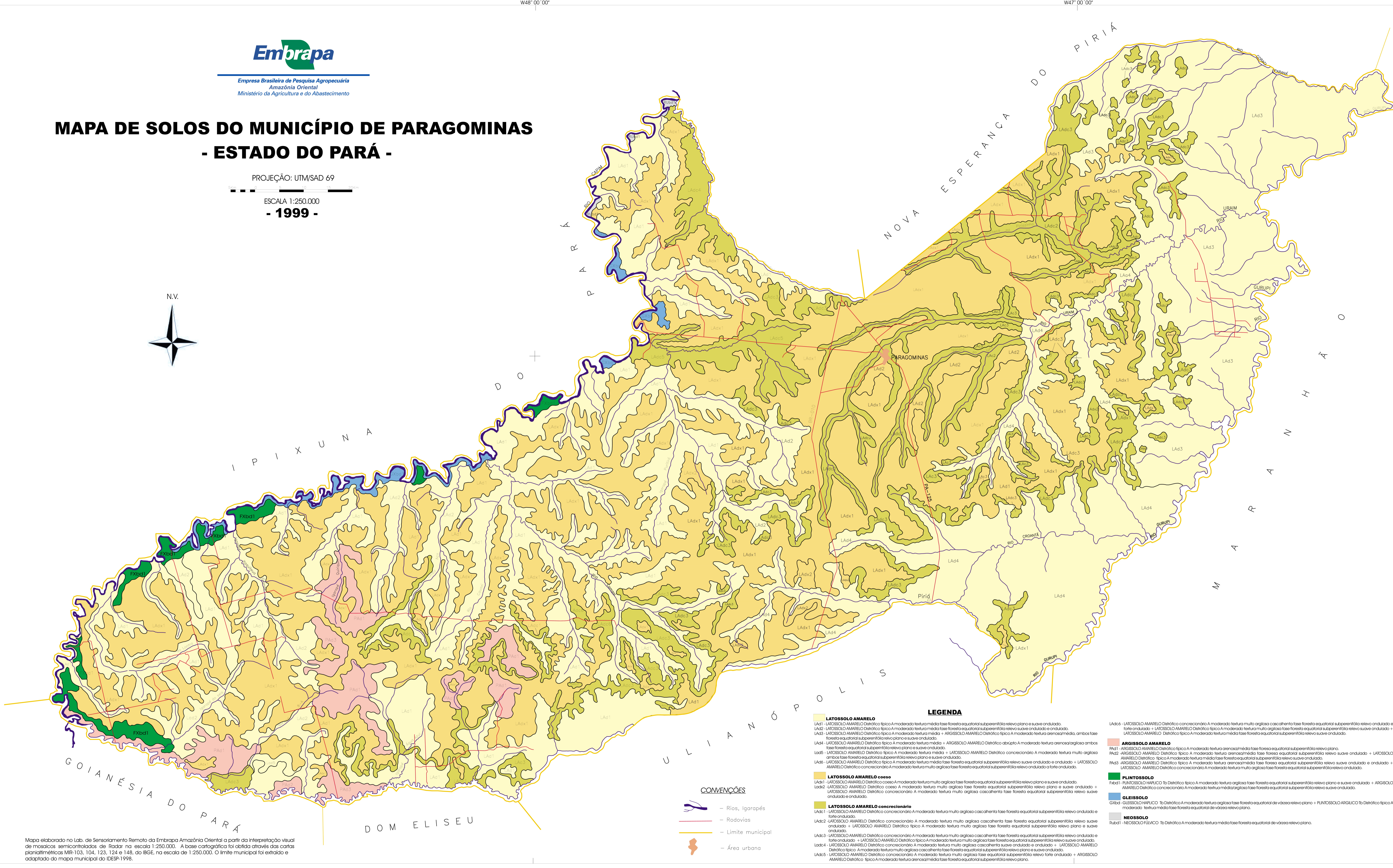
# MAPA DE SOLOS DO MUNICÍPIO DE PARAGOMINAS - ESTADO DO PARÁ -

PROJEÇÃO: UTM/SAD 69



ESCALA 1:250.000

- 1999 -



### CONVENÇÕES

- Rios, Igarapés
- Rodovias
- Limite municipal
- Área urbana

### LEGENDA

- LATOSSOLO AMARELO**  
 LAa1 - LATOSSOLO AMARELO Distríco típico A moderado textura média fase floresta equatorial subperenifolia relevo plano e suave ondulado.  
 LAa2 - LATOSSOLO AMARELO Distríco típico A moderado textura média fase floresta equatorial subperenifolia relevo suave ondulado e ondulado.  
 LAa3 - LATOSSOLO AMARELO Distríco típico A moderado textura média + ARGISSOLO AMARELO Distríco típico A moderado textura arenosa/média, ambas fase floresta equatorial subperenifolia relevo plano e suave ondulado.  
 LAa4 - LATOSSOLO AMARELO Distríco típico A moderado textura média + ARGISSOLO AMARELO Distríco atípico A moderado textura arenosa/argilosa, ambas fase floresta equatorial subperenifolia relevo plano e suave ondulado.  
 LAa5 - LATOSSOLO AMARELO Distríco típico A moderado textura média + LATOSSOLO AMARELO Distríco concrecionário A moderado textura muito argilosa arenosa fase floresta equatorial subperenifolia relevo suave ondulado e ondulado.  
 LAa6 - LATOSSOLO AMARELO Distríco típico A moderado textura média fase floresta equatorial subperenifolia relevo suave ondulado e ondulado + LATOSSOLO AMARELO Distríco concrecionário A moderado textura muito argilosa fase floresta equatorial subperenifolia relevo suave ondulado e ondulado.
- LATOSSOLO AMARELO Coeso**  
 LAa1 - LATOSSOLO AMARELO Distríco coeso A moderado textura muito argilosa fase floresta equatorial subperenifolia relevo plano e suave ondulado.  
 LAa2 - LATOSSOLO AMARELO Distríco coeso A moderado textura muito argilosa fase floresta equatorial subperenifolia relevo plano e suave ondulado + LATOSSOLO AMARELO Distríco concrecionário A moderado textura muito argilosa cascalheira fase floresta equatorial subperenifolia relevo suave ondulado e ondulado.
- LATOSSOLO AMARELO concrecionário**  
 LAa1 - LATOSSOLO AMARELO Distríco concrecionário A moderado textura muito argilosa cascalheira fase floresta equatorial subperenifolia relevo ondulado e forte ondulado.  
 LAa2 - LATOSSOLO AMARELO Distríco concrecionário A moderado textura muito argilosa cascalheira fase floresta equatorial subperenifolia relevo suave ondulado + LATOSSOLO AMARELO Distríco típico A moderado textura muito argilosa fase floresta equatorial subperenifolia relevo plano e suave ondulado.  
 LAa3 - LATOSSOLO AMARELO Distríco concrecionário A moderado textura muito argilosa cascalheira fase floresta equatorial subperenifolia relevo suave ondulado e forte ondulado + LATOSSOLO AMARELO Distríco típico A moderado textura muito argilosa fase floresta equatorial subperenifolia relevo suave ondulado.  
 LAa4 - LATOSSOLO AMARELO Distríco concrecionário A moderado textura muito argilosa cascalheira fase floresta equatorial subperenifolia relevo suave ondulado e ondulado + LATOSSOLO AMARELO Distríco típico A moderado textura muito argilosa cascalheira fase floresta equatorial subperenifolia relevo plano e suave ondulado.  
 LAa5 - LATOSSOLO AMARELO Distríco concrecionário A moderado textura muito argilosa fase floresta equatorial subperenifolia relevo forte ondulado + ARGISSOLO AMARELO Distríco típico A moderado textura arenosa/média fase floresta equatorial subperenifolia relevo plano.
- ARGISSOLO AMARELO**  
 PAa1 - ARGISSOLO AMARELO Distríco típico A moderado textura arenosa/média fase floresta equatorial subperenifolia relevo plano.  
 PAa2 - ARGISSOLO AMARELO Distríco típico A moderado textura arenosa/média fase floresta equatorial subperenifolia relevo suave ondulado + LATOSSOLO AMARELO Distríco típico A moderado textura média fase floresta equatorial subperenifolia relevo suave ondulado.  
 PAa3 - ARGISSOLO AMARELO Distríco típico A moderado textura arenosa/média fase floresta equatorial subperenifolia relevo suave ondulado e ondulado + LATOSSOLO AMARELO Distríco concrecionário A moderado textura muito argilosa fase floresta equatorial subperenifolia relevo suave ondulado.
- PLINTOSSOLO**  
 PAd1 - PLINTOSSOLO HAPLICO Tb Distríco típico A moderado textura argilosa fase floresta equatorial subperenifolia relevo plano e suave ondulado + ARGISSOLO AMARELO Distríco concrecionário A moderado textura média/argilosa fase floresta equatorial subperenifolia relevo suave ondulado.
- GLEISSOLO**  
 GAd1 - GLEISSOLO HAPLICO Tb Distríco A moderado textura argilosa fase floresta equatorial de várzea relevo plano + PLINTOSSOLO ARGILICO Tb Distríco típico A moderado textura média fase floresta equatorial de várzea relevo plano.
- NEOSSOLO**  
 Ruba1 - NEOSSOLO FLAVICO Tb Distríco A moderado textura média fase floresta equatorial de várzea relevo plano.

Mapa elaborado no Lab. de Sensoriamento Remoto da Embrapa Amazônia Oriental a partir da interpretação visual de mosaicos semicombinados de Radar na escala 1:250.000. A base cartográfica foi obtida através das cartas planimétricas MIR-103, 104, 123, 124 e 148, do IBGE, na escala de 1:250.000. O limite municipal foi extraído e adaptado do mapa municipal do IDESP/1998.