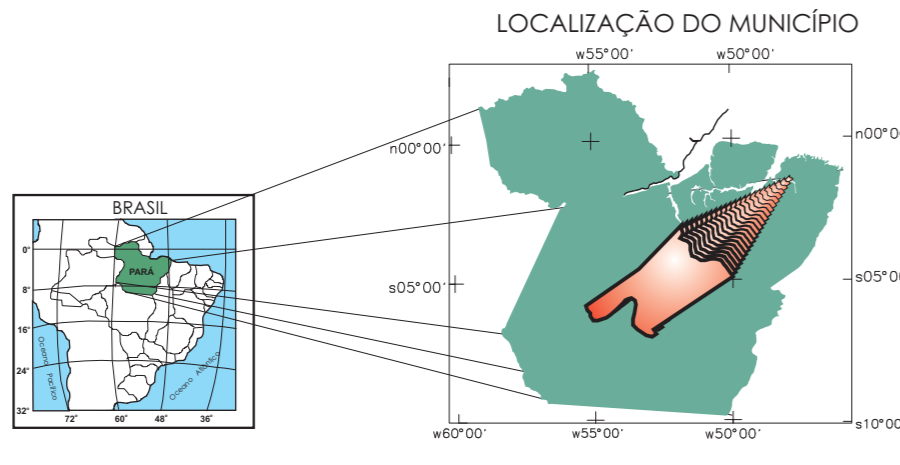
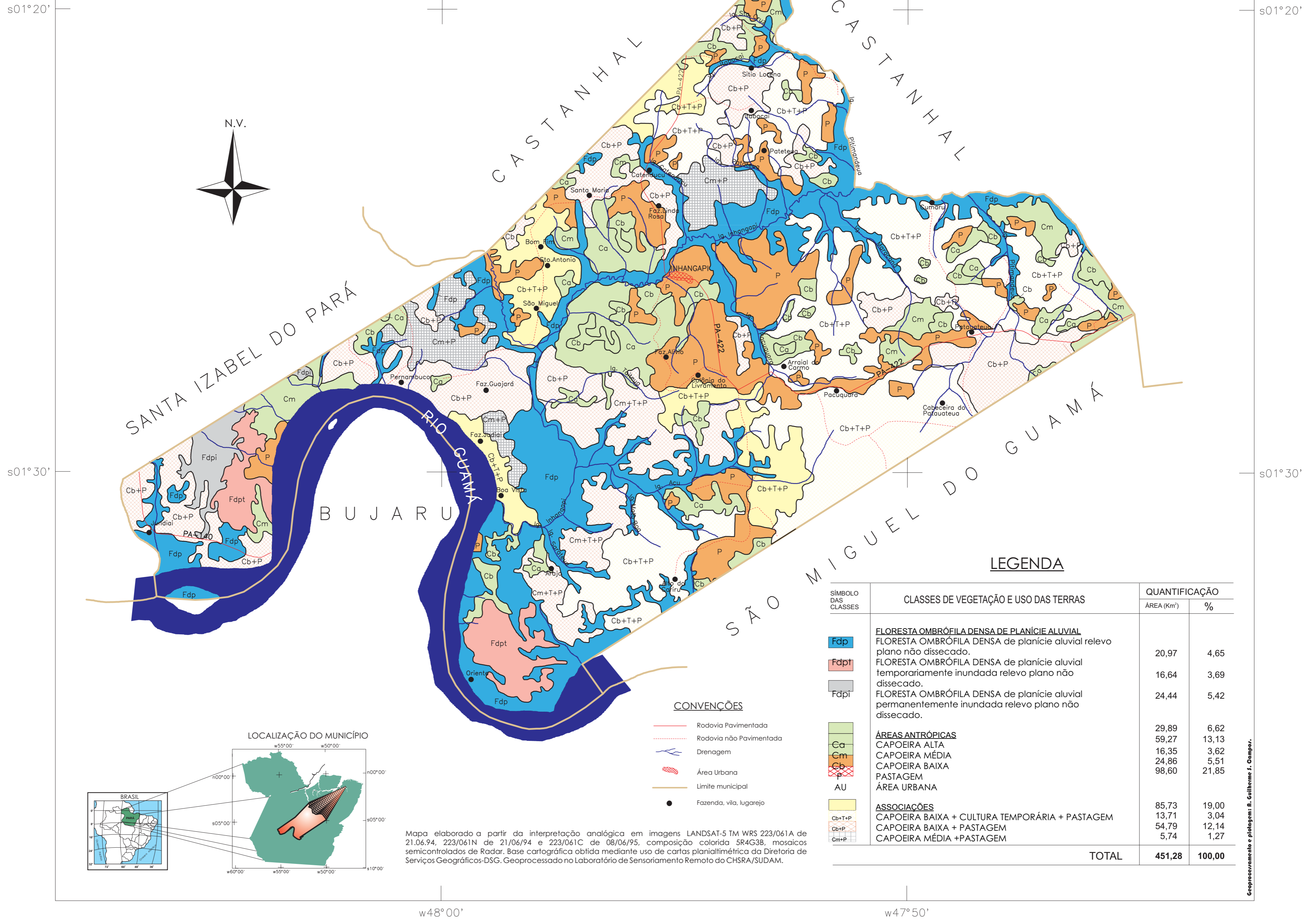


MAPA DE COBERTURA VEGETAL E USO DA TERRA DO MUNICÍPIO DE INHANGAPI-PARÁ.

Projeção: UTM/SAD69
ESCALA 1:100.000

1999



CONVENÇÕES

- Rodovia Pavimentada
- Rodovia não Pavimentada
- Drenagem
- Área Urbana
- Limite municipal
- Fazenda, vila, lugarejo

LEGENDA

SÍMBOLO DAS CLASSES	CLASSES DE VEGETAÇÃO E USO DAS TERRAS	QUANTIFICAÇÃO	
		ÁREA (Km ²)	%
	FLORESTA OMBRÓFILA DENSA DE PLANÍCIE ALUVIAL plano não dissecado.	20,97	4,65
	FLORESTA OMBRÓFILA DENSA de planície aluvial temporariamente inundada relevo plano não dissecado.	16,64	3,69
	FLORESTA OMBRÓFILA DENSA de planície aluvial permanentemente inundada relevo plano não dissecado.	24,44	5,42
	ÁREAS ANTRÓPICAS	29,89	6,62
	CAPOEIRA ALTA	59,27	13,13
	CAPOEIRA MÉDIA	16,35	3,62
	CAPOEIRA BAIXA	24,86	5,51
	PASTAGEM	98,60	21,85
	ÁREA URBANA		
	ASSOCIAÇÕES	85,73	19,00
	CAPOEIRA BAIXA + CULTURA TEMPORÁRIA + PASTAGEM	13,71	3,04
	CAPOEIRA BAIXA + PASTAGEM	54,79	12,14
	CAPOEIRA MÉDIA + PASTAGEM	5,74	1,27
	TOTAL	451,28	100,00

Mapa elaborado a partir da interpretação analógica em imagens LANDSAT-5 TM WRS 223/061A de 21.06.94, 223/061N de 21/06/94 e 223/061C de 08/06/95, composição colorida 5R4G3B, mosaicos semicontrolados de Radar. Base cartográfica obtida mediante uso de cartas planialtimétricas da Diretoria de Serviços Geográficos-DSG. Geoprocessado no Laboratório de Sensoriamento Remoto do CHSRA/SUDAM.