

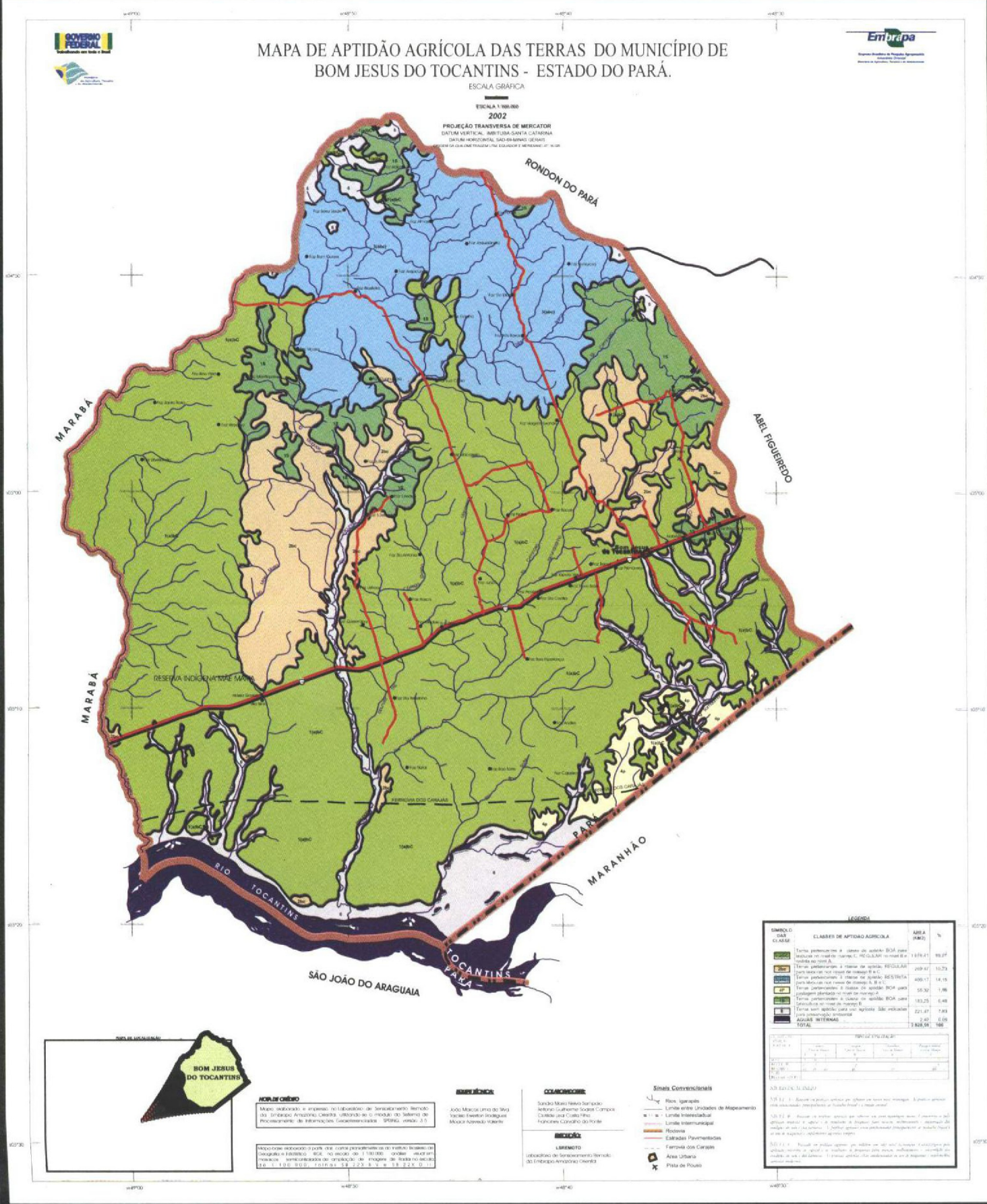
MAPA DE APTIDÃO AGRÍCOLA DAS TERRAS DO MUNICÍPIO DE BOM JESUS DO TOCANTINS - ESTADO DO PARÁ.

ESCALA GRÁFICA

ESCALA 1:800.000

2002

PROJEÇÃO TRANSVERSA DE MERCATOR
DATUM VERTICAL: AMÉRICA-SUL/DA CATONINA
DATUM HORIZONTAL: SAO JOAO DE REUS
USO DA COORDENADA TRANSMERIDIONAL E MERIDIONAL: UTM



NOTAS GERAIS

Mapa elaborado e impresso no Laboratório de Sensoriamento Remoto do Sistema Agrícola Científico, vinculado ao Sistema de Processamento de Informações Geoprocessadas - SPRIG, versão 3.5

As informações contidas neste mapa foram produzidas a partir de dados de campo e imagens de satélite de 1:800.000, obtidas através do sistema de processamento de informações geoprocessadas - SPRIG, versão 3.5.

COORDENADOR
Sandra Márcia Neves Santiago
Antônio Guilherme Soares Campos
Cristiano José Coutinho Pinheiro
Katherine Colaboro do Rêgo

REVISÃO
LISENETO
Laboratório de Sensoriamento Remoto
do Embrapa Amazônia Ocidental

- Símbolos Convencionais**
- Rio, Igarapé
 - Limite entre Unidades de Mapeamento
 - Limite Intermunicipal
 - Rodovia
 - Estâncias Paroquiais
 - Fiação das Casas
 - Poço de Poço

LEGENDA

SÍMBOLO DAS CLASSES	CLASSES DE APTIDÃO AGRÍCOLA	ÁREA (km ²)	%
	Terras pertencentes à classe de aptidão BDA com potencial de produção de matéria seca (C, PE, C, S, M) em nível B e C	1.176,41	69,47
	Terras pertencentes à classe de aptidão BDA com potencial de produção de matéria seca (C, PE, C, S, M) em nível B e C	249,47	15,25
	Terras pertencentes à classe de aptidão BDA com potencial de produção de matéria seca (C, PE, C, S, M) em nível B e C	409,17	14,15
	Terras pertencentes à classe de aptidão BDA com potencial de produção de matéria seca (C, PE, C, S, M) em nível B e C	55,32	1,86
	Terras pertencentes à classe de aptidão BDA com potencial de produção de matéria seca (C, PE, C, S, M) em nível B e C	183,25	6,48
	Terras sem aptidão para uso agrícola (S, M) em nível B e C	221,47	7,83
	ÁREAS INTERIORES	2,20	0,08
TOTAL		1.698,29	100

TOTÓTIPOGRAFIA

Classe	Área (km ²)	Porcentagem (%)
BDA	1.698,29	100
Áreas Interiores	2,20	0,13
TOTAL	1.700,49	100,13

NOTAS GERAIS

1. Este mapa foi elaborado a partir de dados de campo e imagens de satélite de 1:800.000, obtidas através do sistema de processamento de informações geoprocessadas - SPRIG, versão 3.5.

2. Este mapa foi elaborado a partir de dados de campo e imagens de satélite de 1:800.000, obtidas através do sistema de processamento de informações geoprocessadas - SPRIG, versão 3.5.