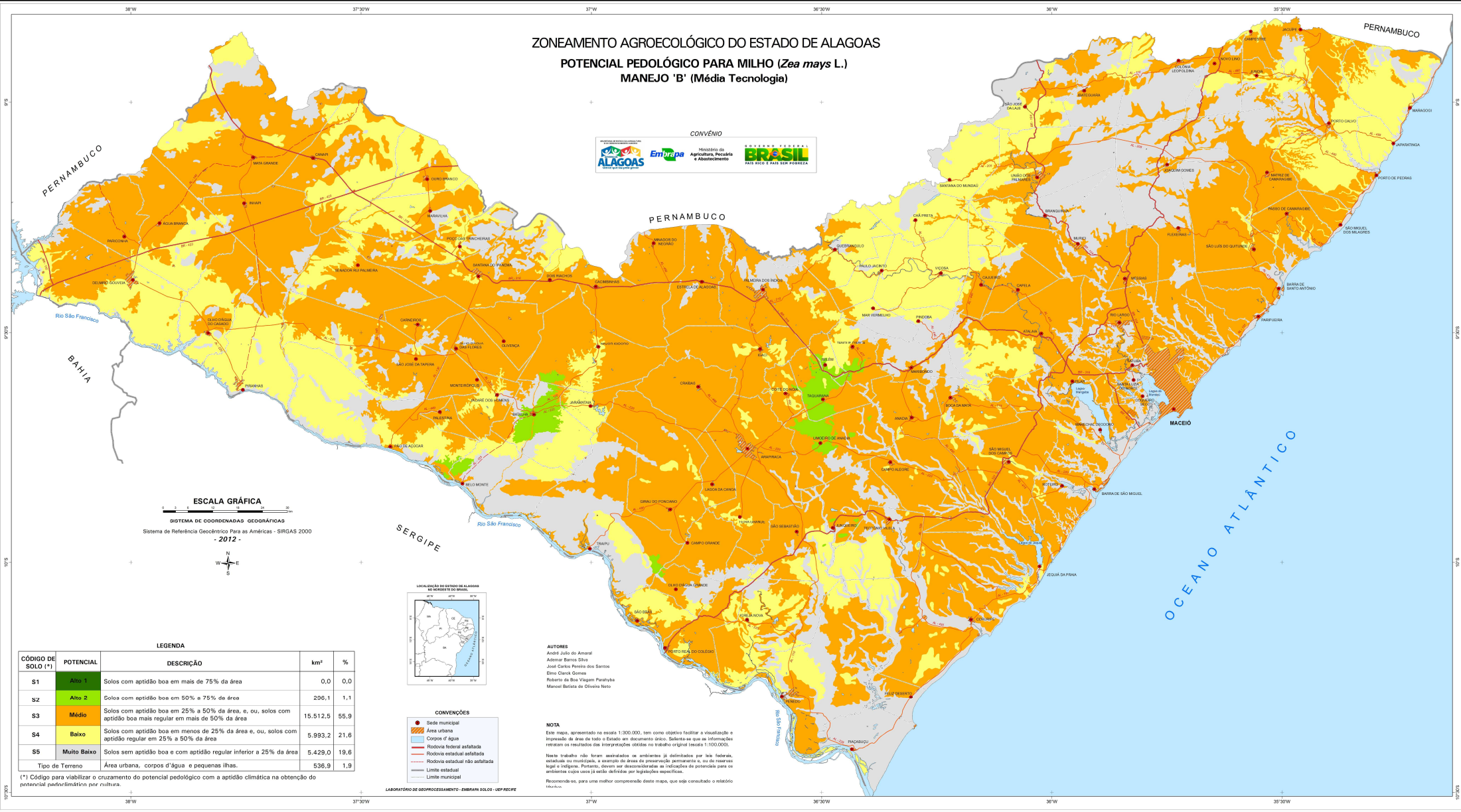


ZONEAMENTO AGROECOLÓGICO DO ESTADO DE ALAGOAS POTENCIAL PEDOLÓGICO PARA MILHO (*Zea mays* L.) MANEJO 'B' (Média Tecnologia)



ESCALA GRÁFICA
SISTEMA DE COORDENADAS GEOGRÁFICAS
Sistema de Referência Geocêntrico Para as Américas - SIRGAS 2000
- 2012 -



LEGENDA

CÓDIGO DE SOLO (*)	POTENCIAL	DESCRIÇÃO	km ²	%	
S1	Alto 1	Solos com aptidão boa em mais de 75% da área	0,0	0,0	
S2	Alto 2	Goleia com aptidão boa em 50% a 75% da área	296,1	1,1	
S3	Médio	Solos com aptidão boa em 25% a 50% da área, e, ou, solos com aptidão boa mais regular em mais de 50% da área	15.512,5	55,9	
S4	Baixo	Solos com aptidão boa em menos de 25% da área e, ou, solos com aptidão regular em 25% a 50% da área	5.993,2	21,6	
S5	Muito Baixo	Solos sem aptidão boa e com aptidão regular inferior a 25% da área	5.429,0	19,6	
Tipo de Terreno			Área urbana, corpos d'água e pequenas ilhas.	536,9	1,9

- CONVENÇÕES**
- Sede municipal
 - Área urbana
 - Corpos d'água
 - Rodovia federal asfaltada
 - Rodovia estadual asfaltada
 - Rodovia estadual não asfaltada
 - Limite estadual
 - Limite municipal

AUTORES
André Julio do Amaral
Ademar Barros Silva
José Carlos Pereira dos Santos
Elmo Clark Gomes
Roberto da Silva Vianna Paschoa
Marcel Batista de Oliveira Neto

NOTA
Este mapa, apresentado na escala 1:300.000, tem como objetivo facilitar a visualização e impressão de área de todo o Estado em documento único. Salienta-se que as informações retratam os resultados das interpretações obtidas no trabalho original (escala 1:100.000).
Neste trabalho não foram atualizados os ambientes já destruídos por las, taludes, estabulações, mineração, e alteração de áreas de preservação permanente, e, ou de reserva legal e indígena. Portanto, devem ser desconsideradas as indicações de potencial para os ambientes cujas áreas já estão delimitadas por legislações específicas.
Recomendamos, para uma melhor compreensão deste mapa, que seja consultado o relatório técnico.

LABORATÓRIO DE GEOPROCESSAMENTO - EMBRAPA SOLOS - UEP RECIFE

(*) Código para viabilizar o cruzamento do potencial pedológico com a aptidão climática na obtenção do potencial pedoclimático por cultura.