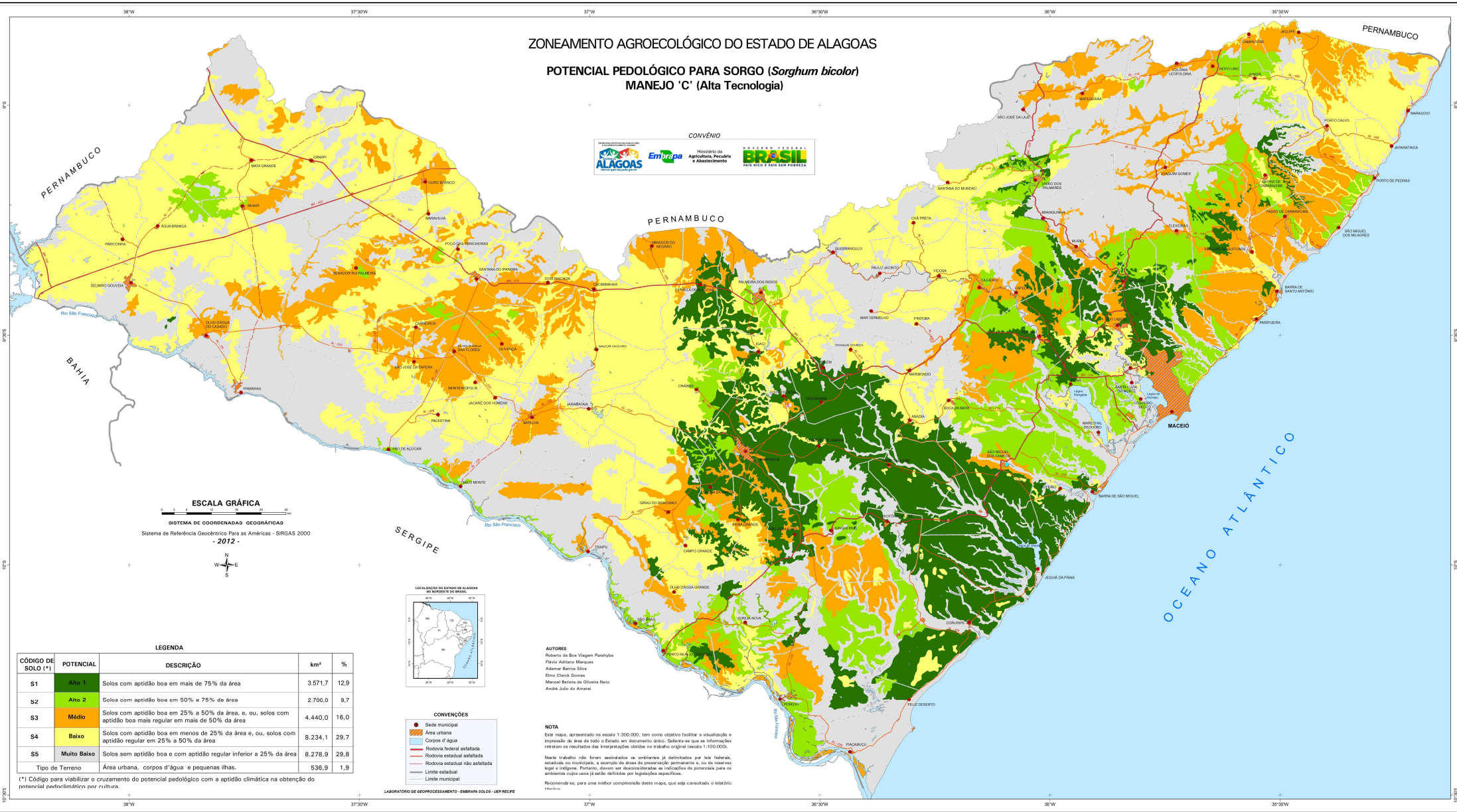


# ZONEAMENTO AGROECOLÓGICO DO ESTADO DE ALAGOAS

## POTENCIAL PEDOLÓGICO PARA SORGO (*Sorghum bicolor*) MANEJO 'C' (Alta Tecnologia)



**ESCALA GRÁFICA**  
 0 10 20 30 40 50 60 70 80 90 100  
 SISTEMA DE COORDENADAS GEOGRÁFICAS  
 Sistema de Referência Geocêntrico Para as Américas - SIRGAS 2000  
 - 2012 -



LEGENDA				
CÓDIGO DE SOLO (*)	POTENCIAL	DESCRIÇÃO	km <sup>2</sup>	%
S1	Alto 1	Solos com aptidão boa em mais de 75% da área	3.571,7	12,9
S2	Alto 2	Solos com aptidão boa em 50% a 75% da área	2.706,0	9,7
S3	Médio	Solos com aptidão boa em 25% a 50% da área, e, ou, solos com aptidão boa mais regular em mais de 50% da área	4.440,0	16,0
S4	Baixo	Solos com aptidão boa em menos de 25% da área e, ou, solos com aptidão regular em 25% a 50% da área	8.234,1	29,7
S5	Muito Baixo	Solos sem aptidão boa e com aptidão regular inferior a 25% da área	8.278,9	29,8
Tipo de Terreno		Área urbana, corpos d'água e pequenas ilhas.	536,9	1,9

- CONVENÇÕES**
- Sítio municipal
  - Área urbana
  - Corpos d'água
  - Rodovia federal asfaltada
  - Rodovia estadual asfaltada
  - Rodovia estadual não asfaltada
  - Limite estadual
  - Limite municipal

**AUTORES**  
 Roberto de Souza Viagem Panalhyta  
 Flávio Adriano Marques  
 Adlene Soares Silva  
 Elmo Clark Gomes  
 Manoel Batista de Oliveira Neto  
 André Julio de Amorim

**NOTA**  
 Este mapa, apresentado na escala 1:300.000, tem como objetivo facilitar a visualização e impressão de áreas de todo o Estado em documento único. Salienta-se que as informações retratam os resultados das interpretações obtidas no trabalho original (escala 1:100.000).  
 Neste trabalho não foram analisados os ambientes já delimitados por lei federal, estadual ou municipal, a exceção das áreas de conservação permanente, e, ou de reserva legal e indígena. Portanto, devem ser desconsideradas as indicações de potencial para os ambientes acima para a ação delimitada por legislações específicas.  
 Recomendamos, para uma melhor compreensão deste mapa, que seja consultado o anexo 1.

LABORATÓRIO DE GEOPROCESSAMENTO - EMBRAPA SOLOS - UEP RECIFE

(\*) Código para viabilizar o cruzamento do potencial pedológico com a aptidão climática na obtenção do potencial pedoclimático por cultivo.