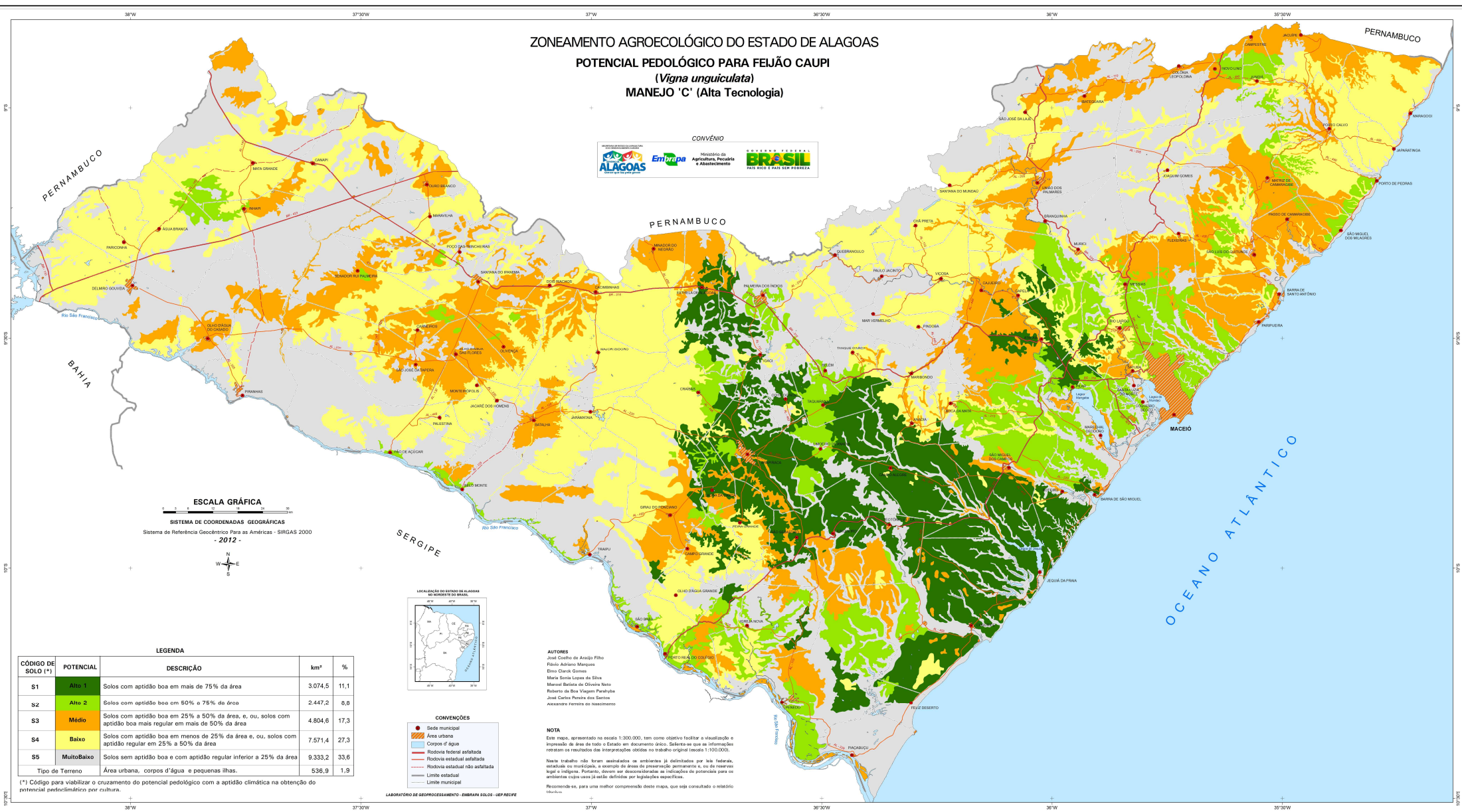


ZONEAMENTO AGROECOLÓGICO DO ESTADO DE ALAGOAS POTENCIAL PEDOLÓGICO PARA FEIJÃO CAUPI (*Vigna unguiculata*) MANEJO 'C' (Alta Tecnologia)



ESCALA GRÁFICA
0 5 10 15 20 25 30 35 40 45 50 55 60 65 70 75 80 85 90 95 100

SISTEMA DE COORDENADAS GEOGRÁFICAS
Sistema de Referência Geocêntrico Para as Américas - SIRGAS 2000
- 2012 -

LEGENDA

CÓDIGO DE SOLO (*)	POTENCIAL	DESCRIÇÃO	km²	%
S1	Alto 1	Solos com aptidão boa em mais de 75% da área	3.074,5	11,1
S2	Alto 2	Solos com aptidão boa em 50% a 75% da área	2.447,2	8,8
S3	Médio	Solos com aptidão boa em 25% a 50% da área, e, ou, solos com aptidão boa mais regular em mais de 50% da área	4.804,6	17,3
S4	Baixo	Solos com aptidão boa em menos de 25% da área e, ou, solos com aptidão regular em 25% a 50% da área	7.571,4	27,3
S5	Muito Baixo	Solos sem aptidão boa e com aptidão regular inferior a 25% da área	9.333,2	33,6
Tipo de Terreno		Área urbana, corpos d'água e pequenas ilhas.	536,9	1,9



- CONVENÇÕES**
- Sede municipal
 - Área urbana
 - Corpos d'água
 - Rodovia federal asfaltada
 - Rodovia estadual asfaltada
 - Rodovia estadual não asfaltada
 - Limite estadual
 - Limite municipal

AUTORES
José Coelho de Araújo Filho
Fábio Adriano Marques
Elmo Clark Gomes
Maria Santa Lopes de Silva
Márcia Batista de Oliveira Neto
Roberto de Souza Viagem Parahyba
José Carlos Pereira dos Santos
Assessoria técnica do levantamento

NOTA
Este mapa, apresentado na escala 1:300.000, tem como objetivo facilitar a visualização e impressão da área de todo o Estado em documento único. Salienta-se que as informações retratam os resultados das interpretações obtidas no trabalho original (escala 1:100.000).
Neste trabalho não foram analisados os ambientes já destruídos por sua natureza, esgotados ou inutilizados, a exceção das áreas de conservação permanente, e, ou, de reserva legal e indígena. Portanto, devem ser desconsideradas as indicações de potencial para os ambientes cujas áreas já estão delimitadas por legislações específicas.
Recomenda-se, para uma melhor compreensão deste mapa, que seja consultado o anexo 1.

LABORATÓRIO DE GEOPROCESSAMENTO - EMBRAPA SOLOS - CEP NEZINHO

(*) Código para viabilizar o cruzamento do potencial pedológico com a aptidão climática na obtenção do potencial pedoclimático por cultura.