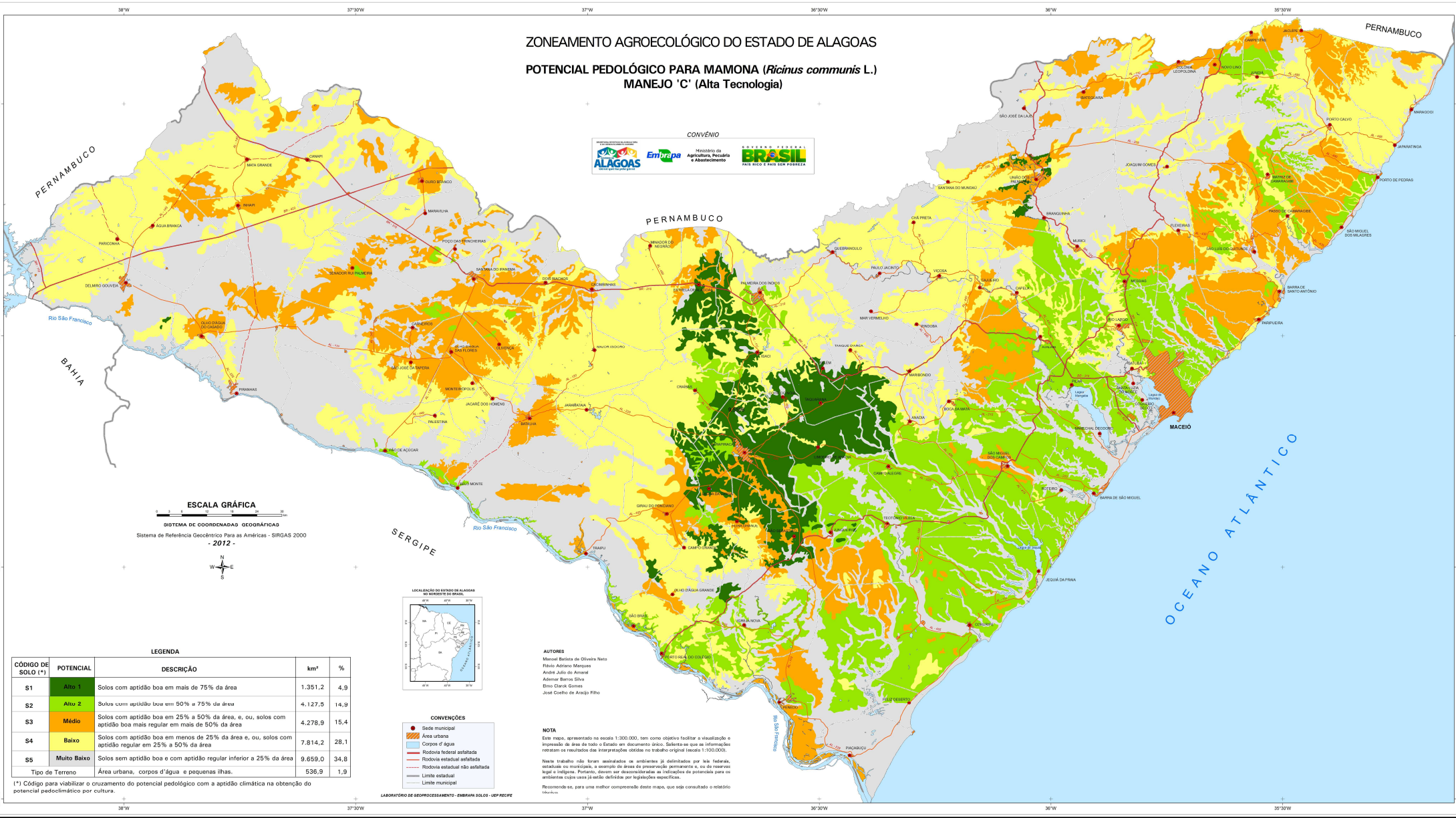


# ZONEAMENTO AGROECOLÓGICO DO ESTADO DE ALAGOAS

## POTENCIAL PEDOLÓGICO PARA MAMONA (*Ricinus communis* L.)

### MANEJO 'C' (Alta Tecnologia)



**ESCALA GRÁFICA**

SISTEMA DE COORDENADAS GEOGRÁFICAS  
Sistema de Referência Geocêntrico Para as Américas - SIRGAS 2000  
- 2012 -



LEGENDA					
CÓDIGO DE SOLO (*)	POTENCIAL	DESCRIÇÃO	km <sup>2</sup>	%	
S1	Alto 1	Solos com aptidão boa em mais de 75% da área	1.351,2	4,9	
S2	Alto 2	Solos com aptidão boa em 50% a 75% da área	4.127,5	14,9	
S3	Médio	Solos com aptidão boa em 25% a 50% da área e, ou, solos com aptidão boa mais regular em mais de 50% da área	4.278,9	15,4	
S4	Baixo	Solos com aptidão boa em menos de 25% da área e, ou, solos com aptidão regular em 25% a 50% da área	7.814,2	28,1	
S5	Muito Baixo	Solos sem aptidão boa e com aptidão regular inferior a 25% da área	9.659,0	34,8	
Tipo de Terreno			Área urbana, corpos d'água e pequenas ilhas.	536,9	1,9

- CONVENÇÕES**
- São municipal
  - Área urbana
  - Corpos d'água
  - Rodovia federal asfaltada
  - Rodovia estadual asfaltada
  - Rodovia estadual não asfaltada
  - Limite estadual
  - Limite municipal

**AUTORES**

Manoel Batista de Oliveira Neto  
Flávio Adriano Marques  
André Julio de Amorim  
Ademar Barros Silva  
Elcio Clark Gomes  
José Carlos de Araújo Filho

**NOTA**

Este mapa, apresentado na escala 1:300.000, tem como objetivo facilitar a visualização e impressão da área de todo o Estado em documento único. Salienta-se que as informações retratam os resultados das interpretações obtidas no trabalho original (escala 1:100.000).

Neste trabalho não foram analisados os ambientes já destinados por lei, tabela, estatuto ou municipal, a criação de áreas de conservação, primárias e, ou, de reserva legal e indígenas. Portanto, devem ser desconsideradas as indicações de potencial para os ambientes cujas leis são definidas por legislações específicas.

Recomendamos, para uma melhor compreensão deste mapa, que seja consultado o relatório

(\*) Código para viabilizar o cruzamento do potencial pedológico com a aptidão climática na obtenção do potencial pedoclimático por cultura.

LABORATÓRIO DE GEOPROCESSAMENTO - EMBRAPA SOLOS - UEP RECIFE