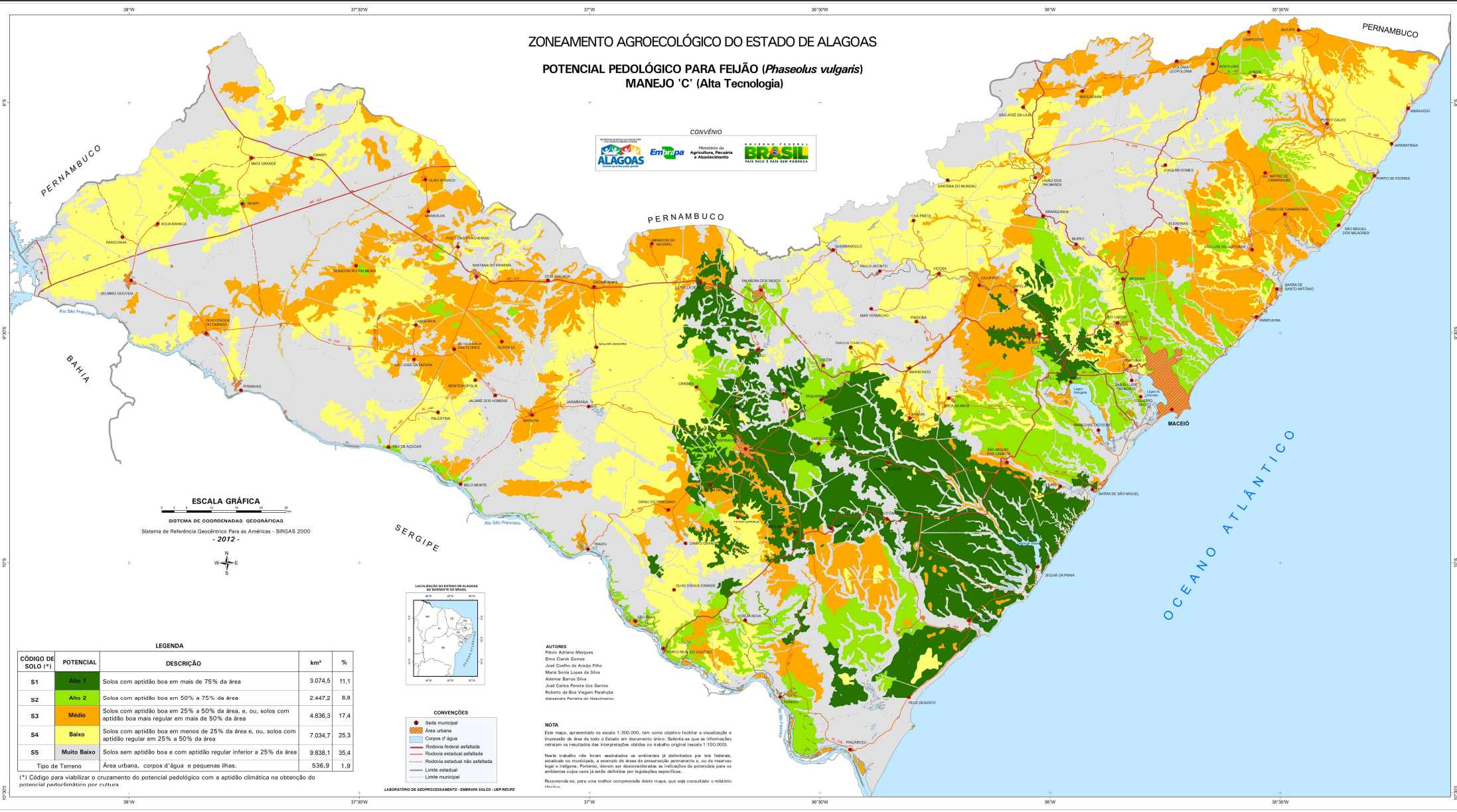


# ZONEAMENTO AGROECOLÓGICO DO ESTADO DE ALAGOAS

## POTENCIAL PEDOLÓGICO PARA FEIJÃO (*Phaseolus vulgaris*) MANEJO 'C' (Alta Tecnologia)



**ESCALA GRÁFICA**

SISTEMA DE COORDENADAS GEOGRÁFICAS  
Sistema de Referência Geocêntrico Para as Américas - SIRGAS 2000  
- 2012 -



**LEGENDA**

CÓDIGO DE SOLO (*)	POTENCIAL	DESCRIÇÃO	km²	%
S1	Alto 1	Solos com aptidão boa em mais de 75% da área	3.074,5	11,1
S2	Alto 2	Solos com aptidão boa em 50% a 75% da área	2.447,2	8,8
S3	Médio	Solos com aptidão boa em 25% a 50% da área, e, ou, solos com aptidão boa mais regular em mais de 50% da área	4.836,3	17,4
S4	Baixo	Solos com aptidão boa em menos de 25% da área e, ou, solos com aptidão regular em 25% a 50% da área	7.034,7	25,3
S5	Muito Baixo	Solos sem aptidão boa e com aptidão regular inferior a 25% da área	9.838,1	35,4
Tipo de Terreno		Área urbana, corpos d'água e pequenas ilhas.	536,9	1,9

- CONVENÇÕES**
- Sítio municipal
  - Área urbana
  - Corpos d'água
  - Rodovia federal asfaltada
  - Rodovia estadual asfaltada
  - Rodovia estadual não asfaltada
  - Limite estadual
  - Limite municipal

**AUTORES**  
 Flávio Adriano Marques  
 Elton Clark Gomes  
 José Coelho de Araújo Filho  
 Maria Sônia Lopes da Silva  
 Adelson Barros Silva  
 José Carlos Pereira dos Santos  
 Roberto da Silva Vagim Parahyba  
 Alineane Pereira do Nascimento

**NOTA**  
 Este mapa, apresentado na escala 1:300.000, tem como objetivo facilitar a visualização e impressão da área de todo o Estado em documento único. Salienta-se que as informações retratam os resultados das interpretações obtidas no trabalho original (escala 1:100.000).  
 Neste trabalho não foram atualizados os ambientes já destruídos por incêndios, esbarras ou mutações, a exceção das áreas de conservação, prioritariamente, as de reserva legal e indígena. Portanto, devem ser desconsideradas as indicações de potenciais para os ambientes cujas áreas já estão delimitadas por legislações específicas.  
 Recomendamos, para uma melhor compreensão deste mapa, que seja consultado o anêxido 1 (p. 10).

LABORATÓRIO DE GEOPROCESSAMENTO - EMBRAPA SOLOS - LEOPOLDINA

(\*) Código para viabilizar o cruzamento do potencial pedológico com a aptidão climática na obtenção do potencial pedoclimático por cultura