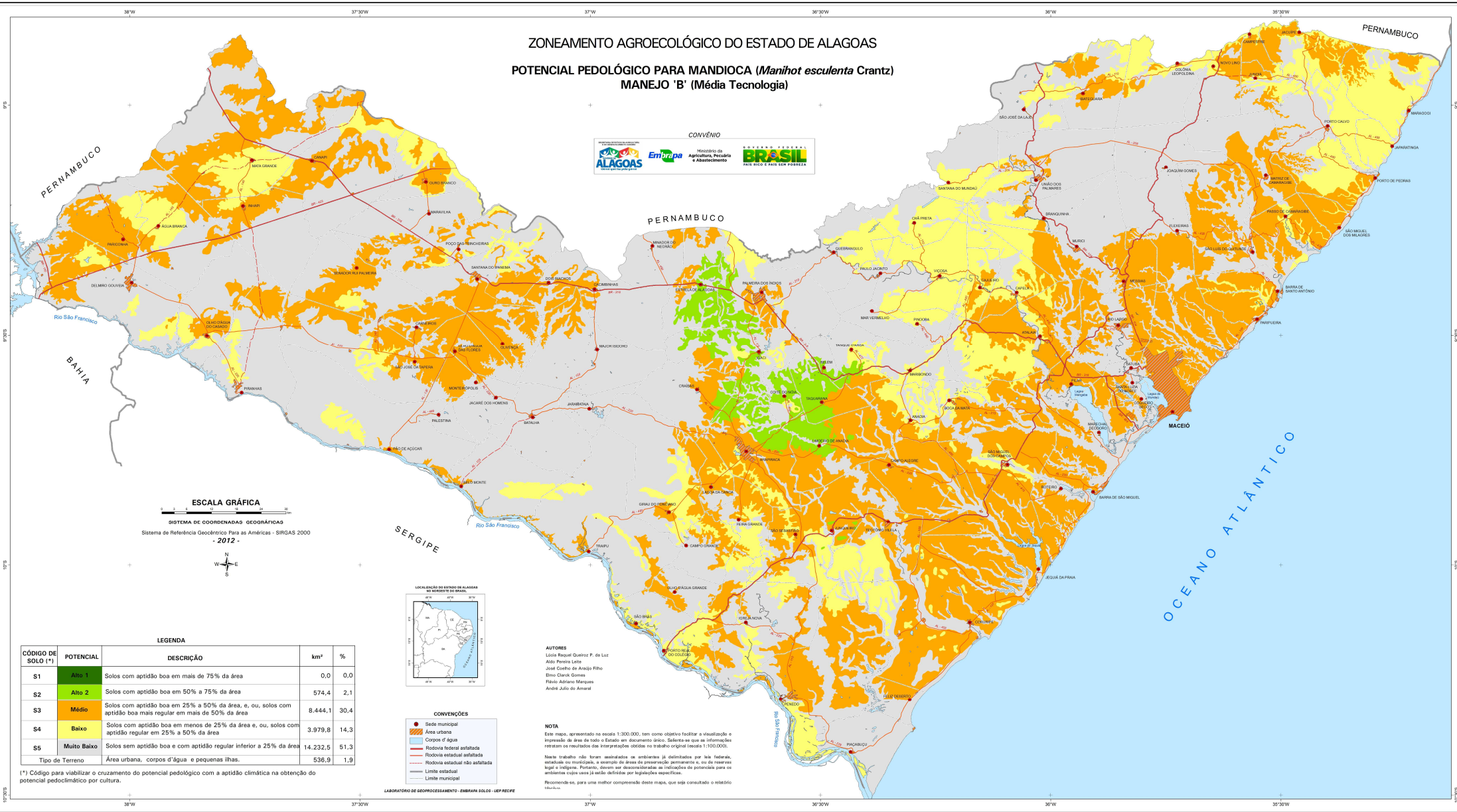


# ZONEAMENTO AGROECOLÓGICO DO ESTADO DE ALAGOAS

## POTENCIAL PEDOLÓGICO PARA MANDIOCA (*Manihot esculenta* Crantz)

### MANEJO 'B' (Média Tecnologia)



**ESCALA GRÁFICA**

SISTEMA DE COORDENADAS GEOGRÁFICAS  
Sistema de Referência Geocêntrico Para as Américas - SIRGAS 2000  
- 2012 -

CÓDIGO DE SOLO (*)	POTENCIAL	DESCRIÇÃO	km²	%
S1	Alto 1	Solos com aptidão boa em mais de 75% da área	0,0	0,0
S2	Alto 2	Solos com aptidão boa em 50% a 75% da área	574,4	2,1
S3	Médio	Solos com aptidão boa em 25% a 50% da área, e, ou, solos com aptidão boa mais regular em mais de 50% da área	8.444,1	30,4
S4	Baixo	Solos com aptidão boa em menos de 25% da área e, ou, solos com aptidão regular em 25% a 50% da área	3.979,8	14,3
S5	Muito Baixo	Solos sem aptidão boa e com aptidão regular inferior a 25% da área	14.232,5	51,3
Tipo de Terreno		Área urbana, corpos d'água e pequenas ilhas.	536,9	1,9



- CONVENÇÕES**
- Sede municipal
  - Área urbana
  - Corpos d'água
  - Rodovia federal asfaltada
  - Rodovia estadual asfaltada
  - Rodovia estadual não asfaltada
  - Limite estadual
  - Limite municipal

**AUTORES**  
Lúcia Requel Queiroz P. de Luz  
Aldo Pereira Leite  
José Coelho de Araújo Filho  
Elmo Clark Gomes  
Flávio Adriano Marques  
André Julio de Amaral

**NOTA**  
Este mapa, apresentado na escala 1:300.000, tem como objetivo facilitar a visualização e impressão da área de todo o Estado em documento único. Salienta-se que as informações retratam os resultados das interpretações obtidas no trabalho original (escala 1:100.000).  
Neste trabalho não foram atualizados os ambientes já delimitados por leis, decretos, estatutos ou municípios, a exceção das áreas de conservação, prorrogação e, ou de reserva legal e indígena. Portanto, devem ser desconsideradas as indicações de potenciais para os ambientes cujas leis e estatutos definidas por legislações específicas.  
Recomendamos, para uma melhor compreensão deste mapa, que seja consultado o material

LABORATÓRIO DE DESENVOLVIMENTO - EMBRAPA SOLOS - CEP NEZUE