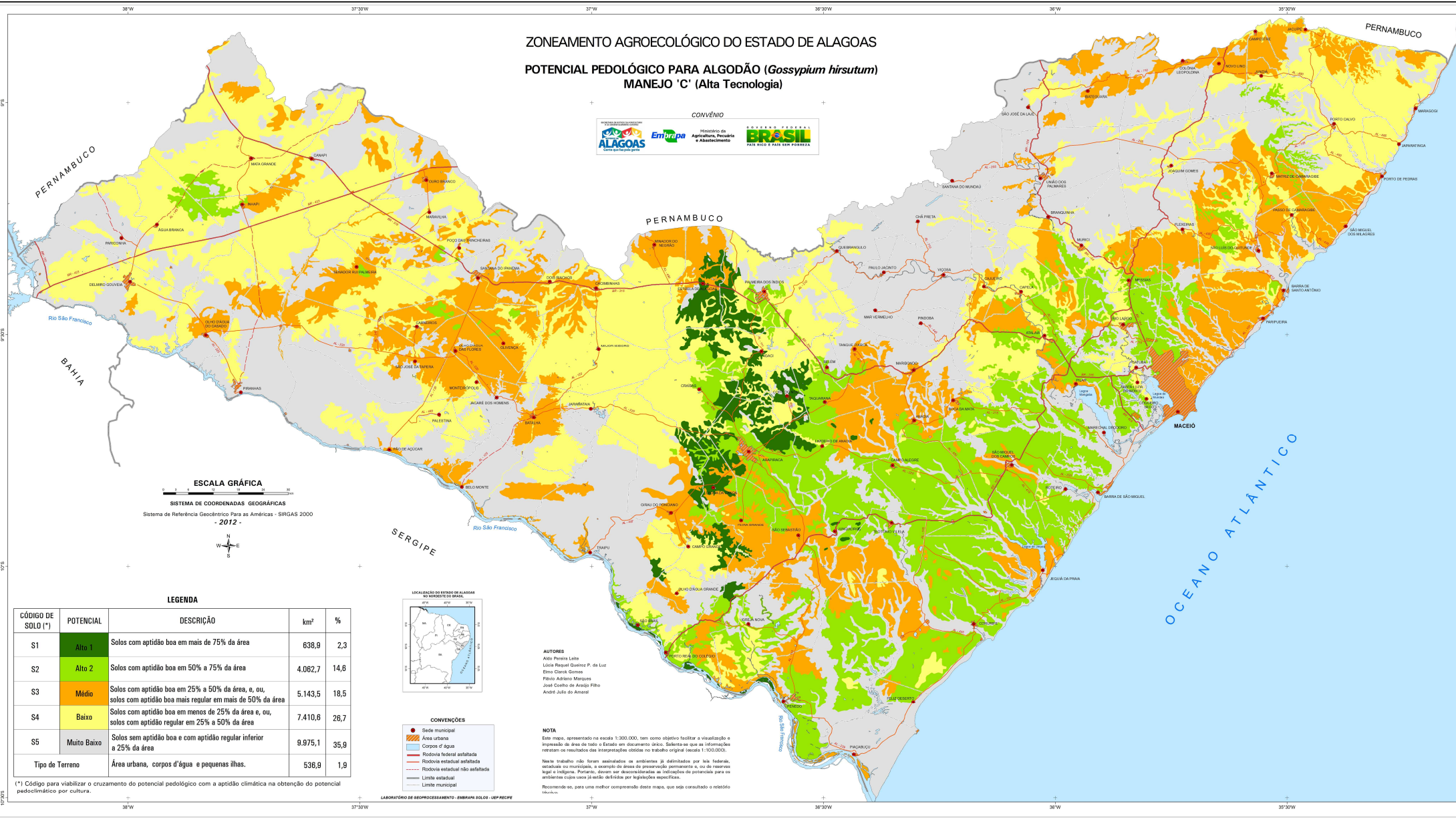


# ZONEAMENTO AGROECOLÓGICO DO ESTADO DE ALAGOAS

## POTENCIAL PEDOLÓGICO PARA ALGODÃO (*Gossypium hirsutum*) MANEJO 'C' (Alta Tecnologia)



**ESCALA GRÁFICA**  
 SISTEMA DE COORDENADAS GEOGRÁFICAS  
 Sistema de Referência Geocêntrica Para as Américas - SIRGAS 2000  
 - 2012 -

**LEGENDA**

CÓDIGO DE SOLO (*)	POTENCIAL	DESCRIÇÃO	km²	%
S1	Alto 1	Solos com aptidão boa em mais de 75% da área	638,9	2,3
S2	Alto 2	Solos com aptidão boa em 50% a 75% da área	4.062,7	14,6
S3	Médio	Solos com aptidão boa em 25% a 50% da área, e, ou, solos com aptidão boa mais regular em mais de 50% da área	5.143,5	18,5
S4	Baixo	Solos com aptidão boa em menos de 25% da área e, ou, solos com aptidão regular em 25% a 50% da área	7.410,6	26,7
S5	Muito Baixo	Solos sem aptidão boa e com aptidão regular inferior a 25% da área	9.975,1	35,9
<b>Tipo de Terreno</b>		Área urbana, corpos d'água e pequenas ilhas.	536,9	1,9



**AUTORES**  
 Alcio Pereira Leite  
 Lúcio Roque Queiroz P. de Luz  
 Edna Clark Gomes  
 Flávio Adriano Marques  
 José Guilherme de Araújo Filho  
 André Julio do Amaral

- CONVENÇÕES**
- Sede municipal
  - Área urbana
  - Corpos d'água
  - Rodovia federal asfaltada
  - Rodovia estadual asfaltada
  - Rodovia estadual não asfaltada
  - Limite estadual
  - Limite municipal

**NOTA**  
 Este mapa, apresentado na escala 1:300.000, tem como objetivo facilitar a visualização e impressão da área de todo o Estado em documento único. Salienta-se que as informações relatam os resultados das interpretações obtidas no trabalho original (escala 1:100.000).  
 Neste trabalho não foram analisados os ambientes já delimitados por leis federais, estaduais ou municipais, a exemplo de áreas de preservação permanente e, ou de reserva legal e indígena. Portanto, devem ser desconsideradas as indicações de potencial para os ambientes cujas leis estão delimitadas por legislações específicas.  
 Recomendamos, para uma melhor compreensão deste mapa, que seja consultado o relatório técnico.

(\*) Código para viabilizar o cruzamento do potencial pedológico com a aptidão climática na obtenção do potencial pedoclimático por cultura.