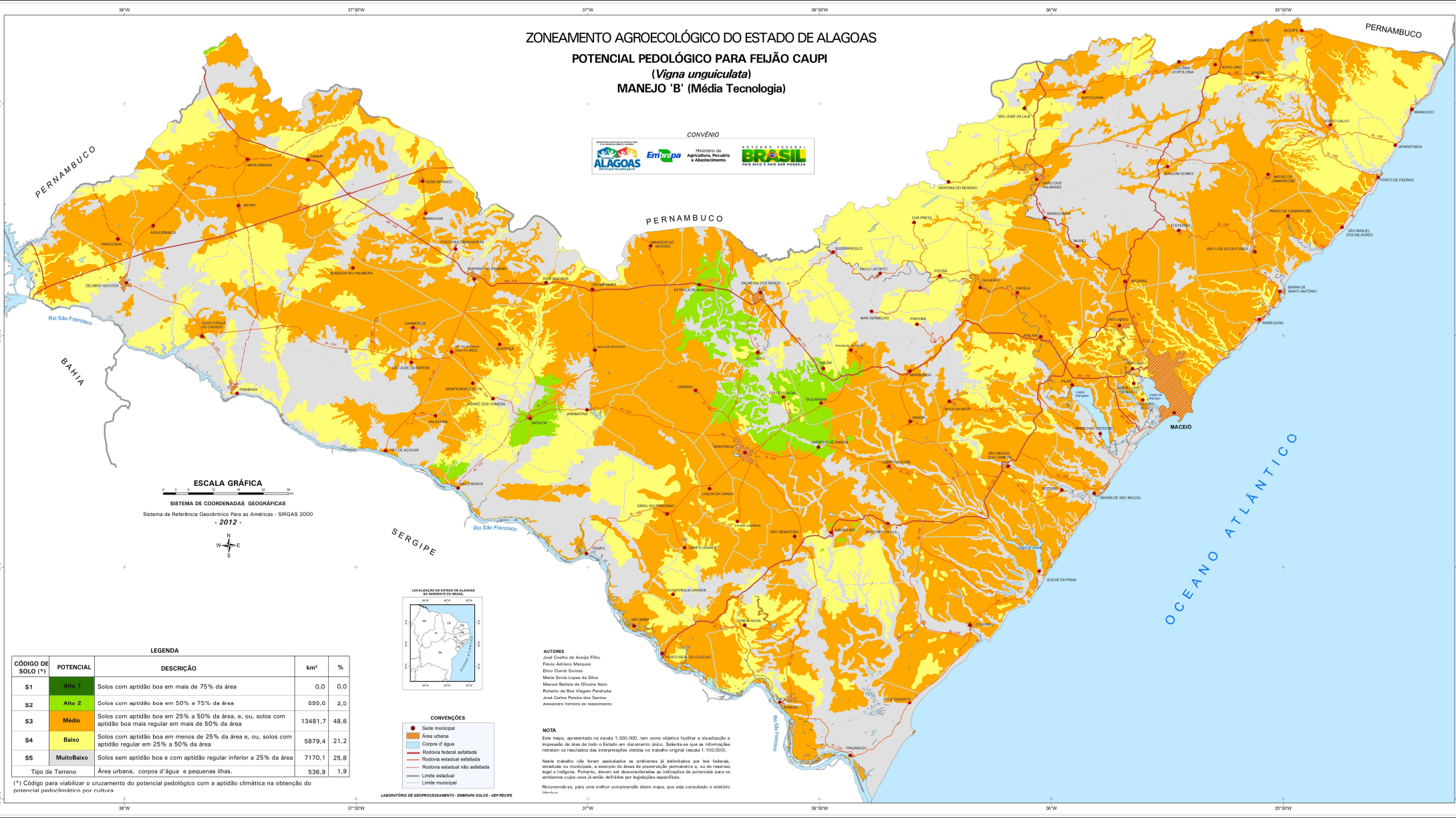


ZONEAMENTO AGROECOLÓGICO DO ESTADO DE ALAGOAS POTENCIAL PEDOLÓGICO PARA FEIJÃO CAUPI (*Vigna unguiculata*) MANEJO 'B' (Média Tecnologia)



ESCALA GRÁFICA
 SISTEMA DE COORDENADAS GEGRÁFICAS
 Sistema de Referência Geocêntrica Para as Américas - SIRGAS 2000
 - 2012 -

LEGENDA

CÓDIGO DE SOLO (*)	POTENCIAL	DESCRIÇÃO	km²	%
S1	Alto 1	Solos com aptidão boa em mais de 75% da área	0,0	0,0
S2	Alto 2	Solos com aptidão boa em 50% a 75% da área	699,0	2,6
S3	Médio	Solos com aptidão boa em 25% a 50% da área, e, ou, solos com aptidão boa mais regular em mais de 50% da área	13481,7	48,6
S4	Baixo	Solos com aptidão boa em menos de 25% da área e, ou, solos com aptidão regular em 25% a 50% da área	5879,4	21,2
S5	MuitoBaixo	Solos sem aptidão boa e com aptidão regular inferior a 25% da área	7170,1	25,8
Tipo de Terreno		Área urbana, corpos d'água e pequenas ilhas.	536,9	1,9



- CONVENÇÕES**
- São municipal
 - Área urbana
 - Corpos d'água
 - Rodovia federal asfaltada
 - Rodovia estadual asfaltada
 - Rodovia estadual não asfaltada
 - Limite estadual
 - Limite municipal

AUTORES
 José Coelho de Araújo Filho
 Flávio Adriano Marques
 Elmo Clark Gomes
 Maria Sônia Lopes de Silva
 Manoel Batista de Oliveira Neto
 Roberto de Souza Vianna Parahyba
 José Carlos Pereira dos Santos
 Assessoria técnica do levantamento

NOTA
 Este mapa, apresentado na escala 1:300.000, tem como objetivo facilitar a visualização e interpretação da área de todo o Estado em documento único. Salienta-se que as informações representam os resultados das interpretações obtidas no trabalho original (escala 1:100.000).
 Neste trabalho não foram analisados os ambientes já delimitados por leis federais, estaduais ou municipais, e áreas de preservação permanente e, ou, de reserva legal e indígena. Portanto, devem ser desconsideradas as informações de potencial para os ambientes acima citados, definidas por legislações específicas.
 Recomendamos, para uma melhor compreensão deste mapa, que seja consultado o relatório técnico.

(*) Código para viabilizar o cruzamento do potencial pedológico com a aptidão climática na obtenção do potencial pedoclimático por cultura

LABORATÓRIO DE GEOPROCESSAMENTO - EMBRAPA SOLOS - UEP RECIFE