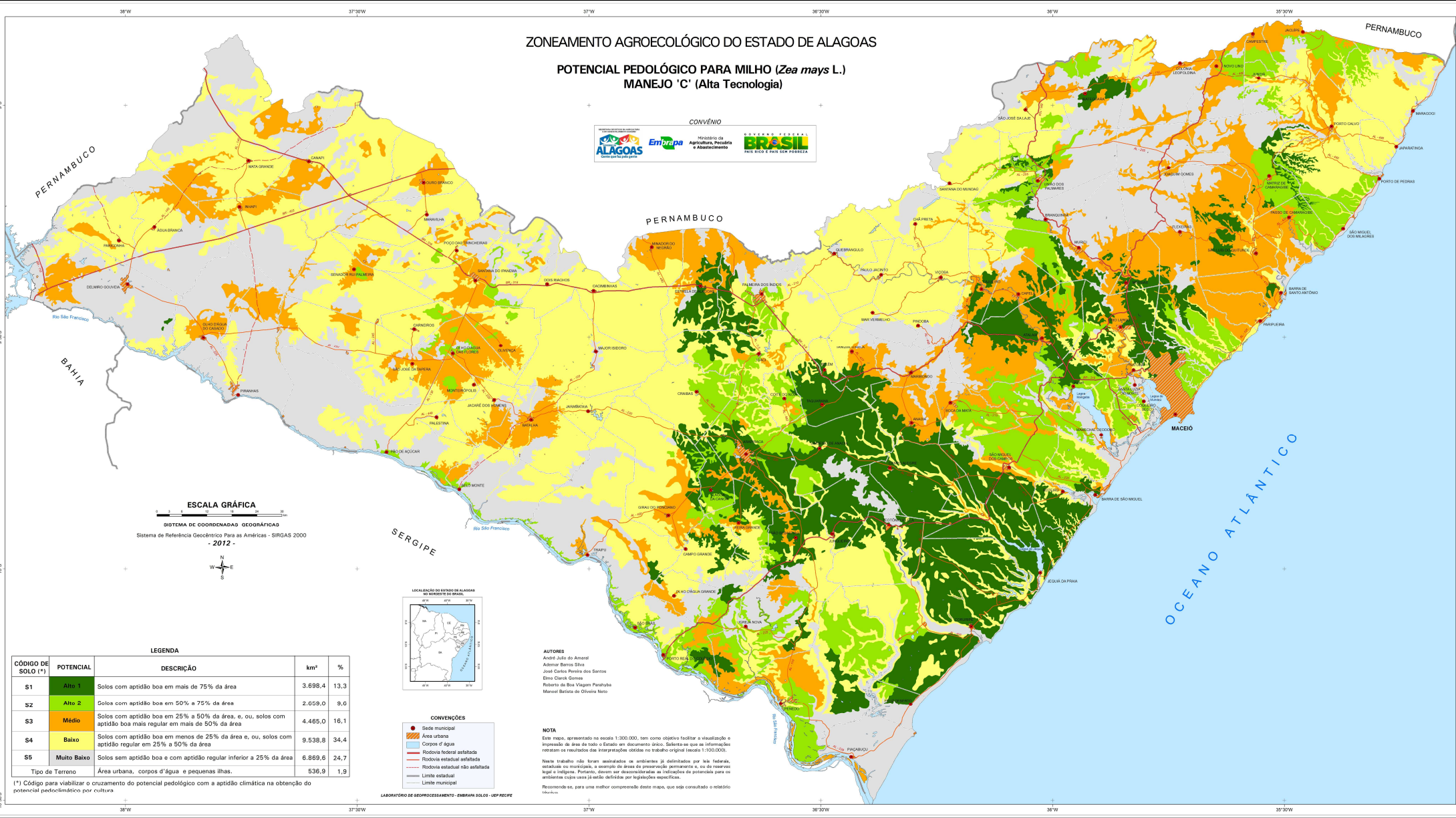


ZONEAMENTO AGROECOLÓGICO DO ESTADO DE ALAGOAS

POTENCIAL PEDOLÓGICO PARA MILHO (*Zea mays* L.) MANEJO 'C' (Alta Tecnologia)



ESCALA GRÁFICA
 0 10 20 30 40 50 60 70 80 90 100
 SISTEMA DE COORDENADAS GEOGRÁFICAS
 Sistema de Referência Geodésico Para as Américas - SIRGAS 2000
 - 2012 -



LEGENDA

CÓDIGO DE SOLO (*)	POTENCIAL	DESCRIÇÃO	km²	%	
S1	Alto 1	Solos com aptidão boa em mais de 75% da área	3.698,4	13,3	
S2	Alto 2	Solos com aptidão boa em 50% a 75% da área	2.059,0	9,0	
S3	Médio	Solos com aptidão boa em 25% a 50% da área, e, ou, solos com aptidão boa mais regular em mais de 50% da área	4.465,0	16,1	
S4	Baixo	Solos com aptidão boa em menos de 25% da área e, ou, solos com aptidão regular em 25% a 50% da área	9.538,8	34,4	
S5	Muito Baixo	Solos sem aptidão boa e com aptidão regular inferior a 25% da área	6.889,6	24,7	
Tipo de Terreno			Área urbana, corpos d'água e pequenas ilhas.	536,9	1,9

- CONVENÇÕES**
- Sede municipal
 - Área urbana
 - Corpos d'água
 - Rodovia federal asfaltada
 - Rodovia estadual asfaltada
 - Rodovia estadual não asfaltada
 - Limite estadual
 - Limite municipal

AUTORES
 André Julio do Amaral
 Ademar Barros Silva
 José Carlos Pereira dos Santos
 Elmo Clark Gomes
 Roberto da Silva Vianna Paschoa
 Marcel Batista da Oliveira Neto

NOTA
 Este mapa, apresentado na escala 1:300.000, tem como objetivo facilitar a visualização e impressão da área de todo o Estado em documento único. Salienta-se que as informações retratam os resultados das interpretações obtidas no trabalho original (escala 1:100.000).
 Neste trabalho não foram atualizados os ambientes já destruídos por incêndios, esbarras ou inundações, e a extensão da área de preservação permanente, ou de reserva legal e indígena. Portanto, devem ser desconsideradas as indicações de potencial para os ambientes cujas áreas delimitadas por legislações específicas.
 Recomendamos, para uma melhor compreensão deste mapa, que seja consultado o relatório técnico.

(*) Código para viabilizar o cruzamento do potencial pedológico com a aptidão climática na obtenção do potencial pedoclimático por cultura

LABORATÓRIO DE GEOPROCESSAMENTO - EMBRAPA SOLOS - UEP RECIFE