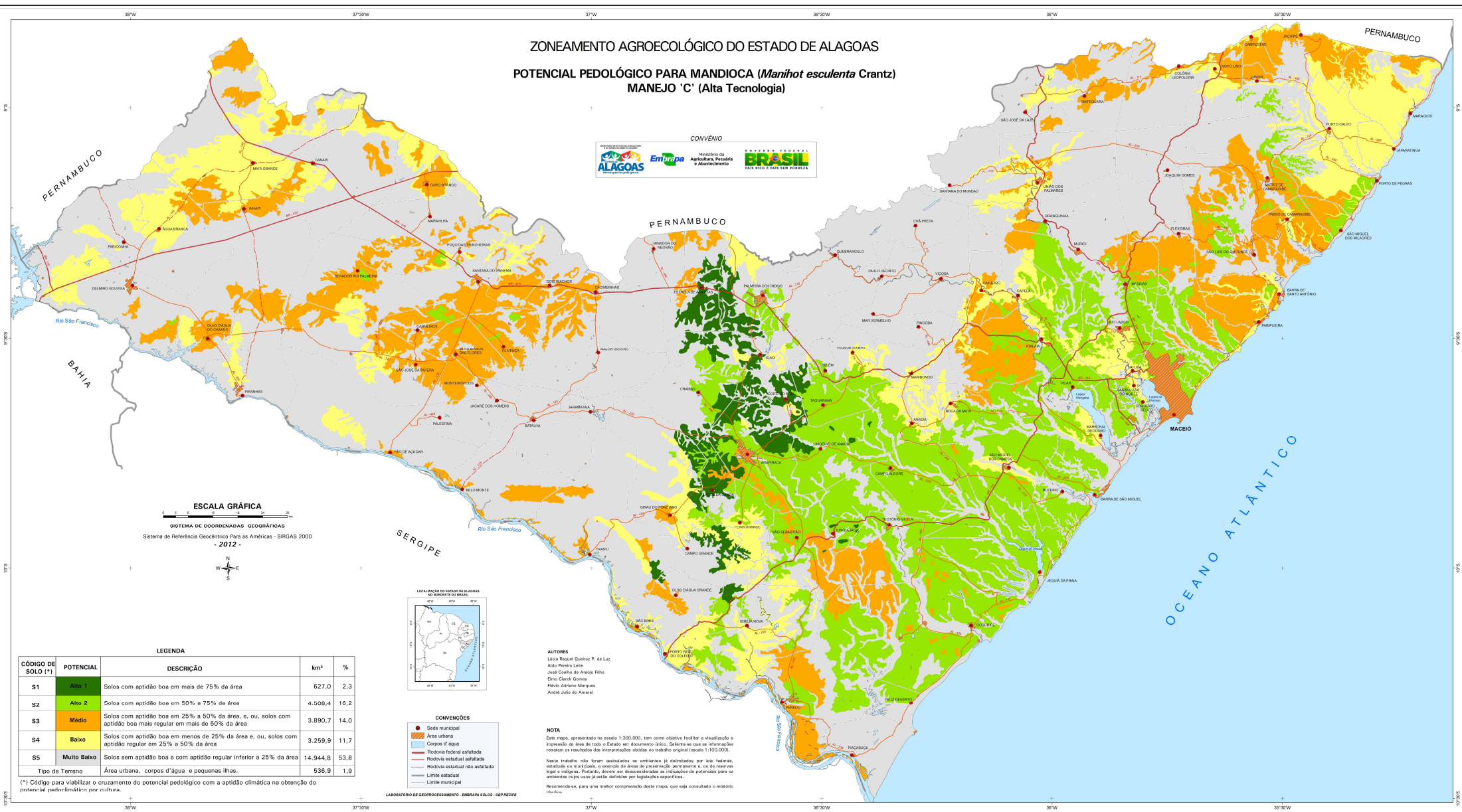


ZONEAMENTO AGROECOLÓGICO DO ESTADO DE ALAGOAS

POTENCIAL PEDOLÓGICO PARA MANDIOCA (*Manihot esculenta* Crantz)

MANEJO 'C' (Alta Tecnologia)



ESCALA GRÁFICA

SISTEMA DE COORDENADAS GEOGRÁFICAS
Sistema de Referência Geocêntrico Para as Américas - SIRGAS 2000
- 2012 -



LEGENDA

CÓDIGO DE SOLO (*)	POTENCIAL	DESCRIÇÃO	km ²	%	
S1	Alto 1	Solos com aptidão boa em mais de 75% da área	627,0	2,3	
S2	Alto 2	Solos com aptidão boa em 50% a 75% da área	4.509,4	16,2	
S3	Médio	Solos com aptidão boa em 25% a 50% da área e, ou, solos com aptidão boa mais regular em mais de 50% da área	3.890,7	14,0	
S4	Baixo	Solos com aptidão boa em menos de 25% da área e, ou, solos com aptidão regular em 25% a 50% da área	3.259,9	11,7	
S5	Muito Baixo	Solos sem aptidão boa e com aptidão regular inferior a 25% da área	14.944,8	53,8	
Tipo de Terreno			Área urbana, corpos d'água e pequenas ilhas.	536,9	1,9

- CONVENÇÕES**
- São municipal
 - Área urbana
 - Corpos d'água
 - Rodovia federal asfaltada
 - Rodovia estadual asfaltada
 - Rodovia estadual não asfaltada
 - Limite estadual
 - Limite municipal

AUTORES
Lúcia Requi Queiroz P. de Luz
Aldo Pereira Leite
José Coelho de Araújo Filho
Elmo Clark Gomes
Flávio Adriano Marques
André Julio de Amaral

NOTA
Este mapa, apresentado na escala 1:300.000, tem como objetivo facilitar a visualização e impressão da área de todo o Estado em documento único. Salienta-se que as informações retratam os resultados das interpretações obtidas no trabalho original (escala 1:100.000).
Neste trabalho não foram analisadas as condições de aptidão de solos para a cultura da mandioca, sendo a aptidão de solos avaliada com base em critérios de potencialidade para o cultivo da mandioca. Portanto, devem ser desconsideradas as indicações de potencialidade para os solos com aptidão baixa e média, definidas por legislações específicas.
Recomenda-se, para uma melhor compreensão deste mapa, que seja consultado o relatório técnico.

(*) Código para viabilizar o cruzamento do potencial pedológico com a aptidão climática na obtenção do potencial pedoclimático por cultura.

LABORATÓRIO DE DESENVOLVIMENTO - EMBRAPA SOLOS - CEP NEZ/PE