

The logo for Embrapa, featuring the word "Embrapa" in a blue, sans-serif font with a green leaf-like shape integrated into the letter 'a'.

Gado de Leite

Principais Indicadores

Agrícolas

Coordenação Geral

Kenny Beatriz Siqueira
Alzira Vasconcelos Carneiro

Equipe Técnica

Kenny Beatriz Siqueira - Pesquisadora Embrapa Gado de Leite
Alzira Vasconcelos Carneiro - Analista Embrapa Gado de Leite
Bruna Rodrigues Nascimento - Estudante de Economia UFJF
Daniel Auad Gama - Estudante de Economia UFJF

Projeto desenvolvido por:

Glauco R. Carvalho - Pesquisador Embrapa Gado de Leite

ano 5 Nº40 14/Março/2012



Esse banco de dados foi elaborado pela Embrapa Gado de Leite. Todas as informações contidas no mesmo foram obtidas de fontes consideradas confiáveis, oficiais ou não. A Embrapa Gado de Leite não garante a acurácia das mesmas e não se responsabiliza por eventuais erros ou omissões. A empresa não se responsabiliza, portanto, por eventuais perdas decorrentes de operações com base em informações desse relatório.

COMO CITAR:

PRINCIPAIS INDICADORES AGRÍCOLAS: boletim eletrônico mensal. Coordenadores, Glauco Rodrigues Carvalho e Alzira Vasconcelos Carneiro. Juiz de Fora: Embrapa Gado de Leite, v. 5, n. 40, 14 mar. 2012. Disponível em: <http://www.cileite.com.br/sites/default/files/2012_02_indicadores_agricola.pdf>. Acesso em: dd mmm. aaaa.

CIP-Brasil. Catalogação-na-publicação.
Embrapa Gado de Leite

Principais Indicadores Agrícolas – Ano 5, n. 40 (mar/2012) -
. – Juiz de Fora : Embrapa Gado de Leite, 2012 – .

Boletim eletrônico mensal.
Coordenadores: Kennya Beatriz Siqueira e Alziro Vasconcelos Carneiro.

1. Indicadores. 2. Conjuntura. 3. Agrícola I. Carvalho, G. R. II. Carneiro, A. V.

CDD 338.1

© Embrapa 2012

Índice Geral

1 - Produção Agrícola

1.I. Produção	1
1.II. Previsão de safra	2

2 - Fertilizantes

2.I. Produção, Venda e Importação de Fertilizantes	3
2.II. Produção, Venda e Importação de Fertilizantes acumulado	3
2.III. Preço de Fertilizantes	4

3 - Defensivos

3.I. Índice de Produção Física Industrial	5
3.II. Índice de Produção Física Industrial acumulado	5

4 - Máquinas Agrícolas

4.I. Vendas Anuais de Máquinas Agrícolas - Mercado Interno	6
4.II. Vendas Acumuladas de Máquinas Agrícolas - Mercado Interno	6

5 - Exportações

5.I. Valor e Quantidade por Ano	7
5.I. Valor e Quantidade por Mês	8

6 - Balanço de Suprimento

6.I. Feijão - Mercado Interno	9
6.II. Milho - Mercado Interno	10
6.III. Milho - Mercado Mundial	10
6.IV. Arroz em Casca - Mercado Interno	11
6.V. Arroz - Mercado Mundial	11
6.VI. Trigo - Mercado Interno	12
6.VII. Trigo - Mercado Mundial	12
6.VIII. Soja em Grãos - Mercado Interno	13
6.IX. Soja em Grãos - Mercado Mundial	13
6.X. Farelo de Soja - Mercado Interno	14
6.XI. Farelo de Soja - Mercado Mundial	14
6.XII. Óleo de Soja - Mercado Interno	15
6.XIII. Óleo de Soja - Mercado Mundial	15
6.XIV. Café - Mercado Interno	16
6.XV. Café - Mercado Mundial	16
6.XVI. Algodão em Pluma - Mercado Interno	17
6.XVII. Algodão em Pluma - Mercado Mundial	17
6.XVIII. Açúcar - Mercado Interno	18
6.XIX. Açúcar - Mercado Mundial	18

7 - Área plantada nos EUA

7.I. Área plantada nos EUA (mil hectares)	19
---	----

8 - Preços Agrícolas

8.I. Preços Agrícolas	20
8.II. Preços Agrícolas	21

1. Produção Agrícola

Tabela 1.1 - Produção (em mil toneladas)

Produtos	2007	2008	2009	2010	2011 E	2012 P	Variação 2012/2011
Algodão	4.094	3.971	2.928	2.931	5.060	5.134	1,5%
Amendoim	227	297	293	230	275	250	-9,1%
Arroz	11.048	12.101	12.605	11.309	13.456	11.681	-13,2%
Banana	614	605	625	606	610	596	-2,3%
Batata	3.375	3.676	3.435	3.595	3.943	3.664	-7,1%
Feijão	3.245	3.460	3.523	3.202	3.550	3.521	-0,8%
Milho (verão)	36.123	39.962	34.090	33.099	34.195	34.748	1,6%
Milho (safrinha)	15.707	19.050	17.143	22.961	21.905	28.518	30,2%
Soja	57.952	59.917	56.961	68.519	74.829	67.853	-9,3%
Sorgo	1.385	1.966	1.840	1.499	1.941	1.747	-10,0%
Trigo	4.089	5.886	4.965	6.037	5.646	5.135	-9,1%
Sub-total (1)	137.861	150.890	138.406	153.989	165.411	162.848	-1,5%
Café	2.171	2.791	2.433	2.874	2.669	2.291	-14,2%
Cana-de-açúcar	515.821	648.974	689.895	719.157	634.846	741.166	16,7%
Laranja	18.500	18.395	18.340	19.112	19.655	19.603	-0,3%
Sub-total (2)	536.493	670.160	710.668	741.143	657.170	763.060	16,1%
Total geral (1)+(2)	674.354	821.050	849.074	895.132	822.582	925.907	12,6%

Fonte: LSPA/ IBGE (mar/12). Elaboração: CILeite/Embrapa Gado de Leite

1. Produção Agrícola

Tabela 1.II - Previsão de safra

Lavoura	Area (mil ha)			Produção (mil t)		
	10/11 (a)	11/12 (b)	Var. (%) (b)/(a)	10/11 (c)	11/12 (d)	Var. (%) (d)/(c)
Algodão Caroço	1.400	1.403	0,2	3.229	3.298	2,1
Arroz	2.820	2.515	-10,8	13.613	11.268	-17,2
Feijão total	4.005	3.807	-5,0	3.768	3.573	-5,2
<i>Feijão 1ª safra</i>	1.420	1.272	-10,4	1.680	1.398	-16,8
<i>Feijão 2ª safra</i>	1.824	1.773	-2,8	1.398	1.385	-1,0
<i>Feijão 3ª safra</i>	762	762	0,0	689	790	14,7
Milho Total	13.806	15.366	11,3	57.407	61.703	7,5
<i>Milho 1ª Safra</i>	7.916	8.643	9,2	35.926	35.899	-0,1
<i>Milho 2ª Safra</i>	5.890	6.723	14,1	21.481	25.804	20,1
Soja	24.181	24.972	3,3	75.324	68.749	-8,7
Trigo	2.150	2.166	0,8	5.882	5.789	-1,6
Outras culturas	1.479	1.411	-4,6	3.546	3.382	-4,6
Brasil	49.842	51.640	3,6	162.768	157.760	-3,1

Fonte: Conab (mar/12). Elaboração: CILeite/Embrapa Gado de Leite

2. Fertilizantes

Tabela 2.I - Produção, venda e preço médio de fertilizantes

	2008	2009	2010	2011	2011/2010
Entregas ao produtor (mil t)	22.421	22.471	24.533	28.326	15,5%
Produção (mil t)	8.783	8.373	9.350	9.861	5,5%
Importação (mil t)	15.264	10.978	15.218	19.852	30,4%

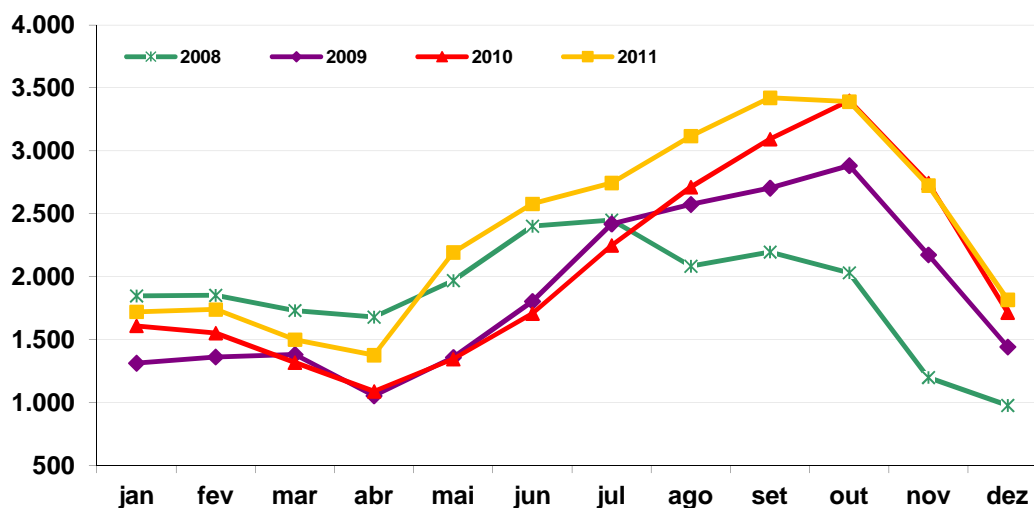
Fonte: Anda. Elaboração: CI Leite/Embrapa Gado de Leite

Tabela 2.II Produção, venda e importação de fertilizantes (janeiro)

	2011	2012	2012/2011
Entregas ao produtor (mil t)	1.721	1.867	8,5%
Produção (mil t)	696	800	14,8%
Importação (mil t)	1.557	1.283	-17,6%

Fonte: Anda. Elaboração: CI Leite/Embrapa Gado de Leite

Gráfico I: Entregas de Fertilizantes (mil toneladas)



Fonte: Anda. Elaboração: CI Leite/Embrapa Gado de Leite

Tabela 2.III - Preço de Fertilizantes em São Paulo (R\$/toneladas)

Mês	Sulfato de Amônia	Superfosfato Simples	Cloreto de Potássio	Uréia
Fev/11	895,21	769,39	1.520,64	1.448,01
Mar/11	896,11	832,92	1.529,22	1.468,58
Abr/11	892,38	817,58	1.533,64	1.530,54
Mai/11	885,98	854,17	1.550,94	1.458,06
Jun/11	876,32	858,12	1.560,61	1.498,45
Jul/11	898,20	882,32	1.614,72	1.527,07
Ago/11	928,24	890,30	1.675,38	1.580,44
Set/11	988,20	916,56	1.664,82	1.680,17
Out/11	977,87	953,76	1.691,57	1.720,91
Nov/11	1.050,60	958,89	1.685,94	1.726,55
Dez/11	1.006,17	923,75	1.730,71	1.725,27
Jan/12	1.000,83	893,13	1.750,16	1.673,91
Variação mensal de preços (%)				
Fev/11	0,87	6,98	6,98	0,29
Mar/11	0,10	8,26	0,56	1,42
Abr/11	-0,42	-1,84	0,29	4,22
Mai/11	-0,72	4,48	1,13	-4,74
Jun/11	-1,09	0,46	0,62	2,77
Jul/11	2,50	2,82	3,47	1,91
Ago/11	3,34	0,90	3,76	3,49
Set/11	6,46	2,95	-0,63	6,31
Out/11	-1,05	4,06	1,61	2,42
Nov/11	7,44	0,54	-0,33	0,33
Dez/11	-4,23	-3,66	2,66	-0,07
Jan/12	-0,53	-3,31	1,12	-2,98
Variação em relação ao mesmo mês do ano anterior (%)				
Fev/11	29,31	31,22	7,51	20,13
Mar/11	16,84	38,05	8,39	15,56
Abr/11	20,82	29,88	8,65	18,41
Mai/11	27,34	29,80	10,64	18,13
Jun/11	28,40	34,26	11,46	22,75
Jul/11	35,24	40,20	17,00	25,72
Ago/11	31,72	35,04	26,53	33,20
Set/11	37,75	36,34	25,85	37,48
Out/11	22,95	38,30	17,57	26,03
Nov/11	22,82	36,64	21,80	29,32
Dez/11	14,47	29,35	23,91	23,45
Jan/12	12,77	24,19	23,13	15,93

Fonte: IEA. Elaboração: CILeite/Embrapa Gado de Leite

3. Defensivos

Tabela 3.I - Índice de produção física industrial (Base: média de 2002 = 100)

	2008	2009	2010	2011	2011/2010
Defensivos agrícolas e para uso domissanitário	166,5	141,8	165,6	141,9	-14,3%

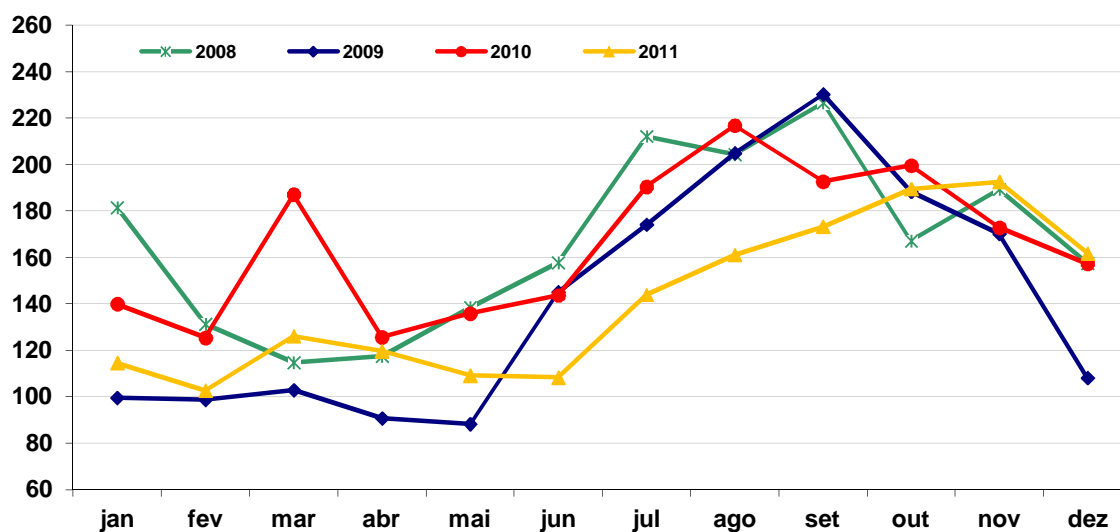
Fonte: IBGE. Elaboração: CILeite/Embrapa Gado de Leite

Tabela 3.II Índice de produção física industrial acumulado (janeiro)

	2010	2011	2012	2011/2010
Defensivos agrícolas e para uso domissanitário	140,0	114,5	129,0	12,6%

Fonte: IBGE. Elaboração: CILeite/Embrapa Gado de Leite

Gráfico II: Índice de produção de defensivos agrícolas (média 2002 = 100)



Fonte: IBGE. Elaboração: CILeite/Embrapa Gado de Leite

4. Máquinas Agrícolas

4.I. Vendas anuais de máquinas agrícolas - Mercado Interno (unidades)

	2007	2008	2009	2010	2011	2011/2010
Tratores de Rodas	31.300	43.414	45.437	56.420	52.296	-7,3%
Tratores de Esteira	437	720	618	878	1.022	16,4%
Cultivadores	1.554	1.852	1.759	1.807	1.307	-27,7%
Colhedoras	2.377	4.458	3.817	4.549	5.338	17,3%
Retroescavadeiras	2.675	4.028	3.681	4.871	5.356	10,0%
Total	38.343	54.472	55.312	68.525	65.319	-4,7%

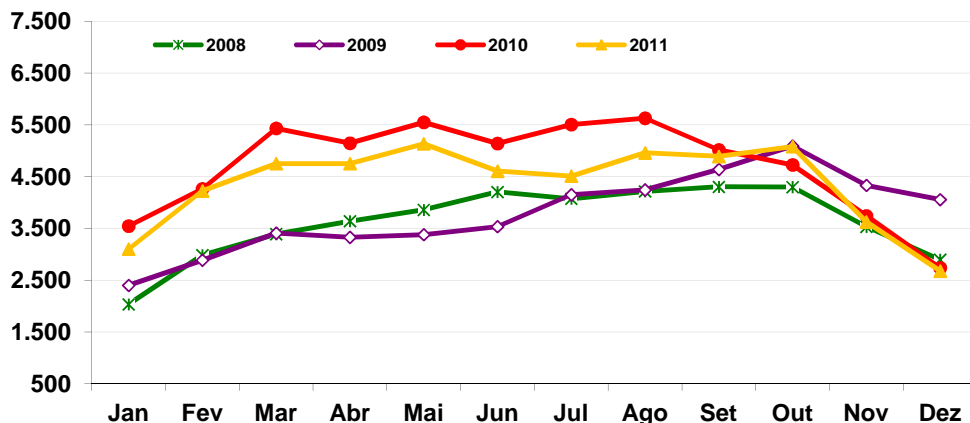
Fonte: Anfavea. Elaboração: CILeite/Embrapa Gado de Leite

4.II Vendas de máquinas agrícolas acumulado (janeiro - fevereiro) Mercado Interno (unidades)

	2011	2012	2012/2011
Tratores de Rodas	7.321	6.555	-10,5%
Tratores de Esteira	156	142	-9,0%
Cultivadores	133	185	39,1%
Colheitadeiras	886	1.138	28,4%
Retroescavadeiras	738	675	-8,5%
Total	9.234	8.695	-5,8%

Fonte: Anfavea. Elaboração: CILeite/Embrapa Gado de Leite

Gráfico III: Vendas de tratores de rodas no mercado interno (unidades)



Fonte: Anfavea. Elaboração: CILeite/Embrapa Gado de Leite

5. Exportações Agrícolas
Tabela 5.I - Valor e quantidade por ano

Produto	US\$ milhões					Var. 2011/2010	Mil Toneladas				Var. 2011/2010
	2008	2009	2010	2011	2011/2010		2008	2009	2010	2011	
Complexo soja	Farelo	4.363,5	4.553,7	4.719,4	5.697,9	20,7%	12.287,9	12.253,0	13.668,6	14.355,2	5,0%
	Grão	10.952,2	11.018,4	11.043,0	16.327,3	47,9%	24.499,5	28.562,7	29.073,2	32.985,6	13,5%
	Óleo bruto	1.984,5	1.130,5	1.190,2	1.857,1	56,0%	1.762,8	1.370,2	1.399,6	1.532,7	9,5%
Cacau e derivados	Em amêndoas	1,5	1,1	1,1	2,7	160,1%	0,4	0,3	0,2	0,7	198,3%
	Manteiga	175,5	202,4	151,7	102,2	-32,6%	26,0	20,7	25,0	22,4	-10,1%
	Pasta	49,4	44,0	51,4	51,0	-0,8%	16,3	11,6	11,7	11,5	-1,8%
Café	Grão	4.131,5	3.862,9	5.181,6	8.000,0	54,4%	1.566,9	1.654,7	1.797,9	1.791,1	-0,4%
	Solúvel	565,7	478,1	535,0	674,4	26,1%	74,7	66,8	77,3	80,1	3,5%
Têxteis	Fios	19,1	10,2	11,0	8,9	-18,6%	4,5	1,9	1,4	0,7	-48,6%
	Lã	10,9	8,1	12,1	14,3	18,0%	2,2	1,9	2,4	1,9	-21,2%
	Tecidos	239,4	152,3	164,3	191,0	16,2%	37,5	23,7	22,7	20,6	-9,3%
Frutas e Sucos	Bananas	35,7	39,5	45,4	39,2	-13,5%	130,9	145,4	139,6	110,1	-21,1%
	Castanha de Caju	196,1	222,1	229,6	226,7	-1,3%	35,4	45,8	42,2	26,3	-37,6%
	Castanha-do -Pará	20,3	11,5	13,4	14,2	5,4%	13,7	9,3	9,0	10,4	15,0%
	Laranjas	19,1	10,5	16,3	16,4	0,5%	38,6	23,0	37,8	33,3	-11,9%
	Melões	152,1	145,1	122,0	128,4	5,2%	174,6	211,6	177,8	169,6	-4,6%
	Outras Frutas	542,3	451,1	453,2	473,8	4,5%	592,5	465,9	426,2	390,2	-8,4%
	Suco de Laranja	1.878,4	1.614,3	1.774,8	2.376,2	33,9%	1.863,0	2.014,5	1.949,6	2.006,5	2,9%
Peixes e Outros	Camarão	56,4	30,5	36,7	7,9	-78,4%	10,9	6,4	2,3	0,6	-73,9%
	Lagosta	86,2	57,8	84,1	76,7	-8,8%	2,6	2,2	2,5	2,5	0,0%
	Peixe Congelado	71,2	64,1	80,7	99,2	22,9%	20,9	19,5	22,7	28,8	27,0%
	Demais Pescados	25,7	22,3	19,1	18,1	-5,0%	2,5	1,9	1,0	1,0	0,0%
Papel e Celulose	Celulose	3.917,4	3.398,2	4.761,7	5.001,6	5,0%	7.216,5	8.473,0	8.803,0	8.910,4	1,2%
	Papel	3.404,7	1.721,4	2.007,6	2.187,2	8,9%	1.978,6	2.005,6	2.073,1	2.051,3	-1,1%
Fumo	Em folhas	2.683,2	3.026,8	2.706,7	2.878,5	6,3%	677,9	665,7	493,0	533,5	8,2%
	Cigarros	26,4	14,6	3,0	2,4	-22,5%	3,7	2,0	0,3	0,2	-28,2%
	Outros Produtos	42,5	33,3	1,1	1,8	58,4%	10,1	9,2	0,1	1,0	1235,7%
Calçados e Couro	Calçados	1.888,6	1.397,5	1.487,0	1.296,2	-12,8%	78,4	60,6	63,5	50,8	-20,0%
	Couro	1.880,2	1.214,1	1.742,7	2.045,8	17,4%	307,4	317,7	356,3	352,2	-1,1%
	Produtos de Couro	301,2	132,3	123,0	114,3	-7,1%	20,0	17,1	11,4	8,1	-28,6%
Carne	Bovina in Natura	4.006,1	3.219,8	3.861,1	4.169,3	8,0%	1.022,9	957,2	951,3	820,2	-13,8%
	Frango	6.353,2	5.285,9	5.789,3	7.063,2	22,0%	3.384,6	3.398,0	3.460,8	3.569,9	3,2%
	Bovina Industr.	1.092,3	832,7	679,2	803,8	18,3%	319,9	259,8	225,9	204,4	-9,5%
	Outras Carnes	2.831,8	2.608,2	2.987,2	3.320,4	11,2%	987,2	1.123,2	1.132,3	1.094,5	-3,3%
Lácteos	Leite em pó	378,6	52,1	19,9	5,4	-72,6%	83,1	13,8	5,1	1,2	-76,8%
	Leite condensado	73,6	55,3	55,5	51,4	-7,4%	40,5	35,1	29,3	24,0	-18,0%
	Queijos	30,0	21,5	17,9	14,8	-17,4%	6,9	5,8	4,3	3,2	-26,1%
	Leite Modificado	30,9	18,3	23,2	23,3	0,2%	5,9	4,3	4,4	4,1	-8,3%
	Outros Produtos	27,8	19,7	39,0	26,2	-32,8%	12,1	10,0	15,1	9,3	-38,2%
Açúcar	Cristal	3.649,6	5.852,5	9.306,9	11.548,8	24,1%	13.624,6	17.766,6	20.938,7	20.598,9	-1,6%
	Refinado	1.833,4	2.334,2	3.454,8	3.391,3	-1,8%	5.847,9	6.294,9	7.061,1	5.383,2	-23,8%
Sub-Total		60.028	55.369	65.003	80.349	23,6%	78.792	88.333	94.520	97.202	2,8%
Total agronegócio		71.806	64.756	76.420	94.591	23,8%	-	-	-	-	-

Fonte: Secex/Mapa. Elaboração: CILeite/Embrapa Gado de Leite

5. Exportações Agrícolas

Tabela 5.II - Valor e quantidade por mês

Produto	US\$ milhões			Var. (%)	Mil Toneladas			Var. (%)
	jan/11	jan/12			jan/11	jan/12		
Complexo soja	Farelo	388,6	378,5	-2,6%	954,9	1.051,7	10,1%	
	Grão	107,1	461,8	331,0%	208,1	1.011,7	386,2%	
	Óleo bruto	87,9	97,9	11,4%	75,1	87,6	16,6%	
Cacau e derivados	Em amêndoas	0,2	0,0	-100,0%	0,1	0,0	-100,0%	
	Manteiga	8,3	7,9	-5,1%	1,5	1,6	3,0%	
	Pasta	3,8	3,0	-20,3%	0,8	0,8	-1,1%	
Café	Grão	562,7	559,2	-0,6%	155,2	117,1	-24,6%	
	Solúvel	29,3	43,7	49,2%	4,2	4,9	18,7%	
Têxteis	Fios	0,3	0,5	38,9%	0,0	0,0	-5,3%	
	Lã	1,4	1,2	-16,3%	0,2	0,1	-43,3%	
	Tecidos	8,7	11,4	30,8%	1,1	1,2	7,4%	
Frutas e Sucos	Bananas	3,7	2,4	-36,6%	11,3	6,6	-41,5%	
Sucos	Castanha de Caju	22,4	18,3	-18,3%	2,9	2,3	-20,9%	
	Castanha-do-Pará	0,9	0,4	-50,9%	1,5	0,8	-49,9%	
	Laranjas	0,0	0,0	0,0%	0,0	0,0	0,0%	
	Melões	14,7	19,0	29,3%	20,2	27,9	38,5%	
	Outras Frutas	17,3	18,1	4,8%	15,3	17,9	17,0%	
	Suco de Laranja	245,7	171,7	-30,1%	217,8	176,5	-19,0%	
Peixes e Outros	Camarão	0,6	0,1	-78,9%	0,1	0,0	-100,0%	
	Lagosta	0,8	1,2	48,4%	0,0	0,0	0,0%	
	Peixe Congelado	6,2	7,0	12,4%	1,9	2,2	17,2%	
	Demais Pescados	0,9	0,8	-20,3%	0,0	0,0	0,0%	
Papel e Celulose	Celulose	402,0	365,8	-9,0%	722,1	735,9	1,9%	
	Papel	169,1	160,1	-5,3%	172,4	163,2	-5,3%	
Fumo	Em folhas	89,7	126,4	40,9%	18,1	29,5	62,6%	
	Cigarros	0,0	0,3	-	0,0	0,0	0,0%	
	Outros Produtos	0,0	0,1	-100,0%	0,0	0,0	0,0%	
Calçados e Couro	Calçados	120,7	99,9	-17,2%	5,1	4,5	-11,2%	
	Couro	141,1	139,6	-1,0%	27,6	27,4	-0,6%	
	Produtos de Couro	10,1	6,3	-37,2%	0,7	0,4	-36,5%	
Carne	Bovina in Natura	250,6	301,0	20,1%	51,8	62,4	20,6%	
	Frango	504,8	533,0	5,6%	267,8	293,7	9,7%	
	Bovina Industr.	40,1	54,9	36,9%	13,0	14,6	12,0%	
	Outras Carnes	217,9	255,5	17,3%	78,3	92,5	18,1%	
Lácteos	Leite em pó	0,0	0,0	0,0%	0,0	0,0	0,0%	
	Leite condensado	2,4	2,3	-7,0%	1,2	1,0	-18,7%	
	Queijos	1,2	0,8	-35,1%	0,3	0,2	-32,0%	
	Leite Modificado	1,9	3,1	69,2%	0,3	0,5	54,2%	
	Outros Produtos	1,5	0,8	-46,8%	0,6	0,3	-56,8%	
Açúcar	Cristal	500,2	171,3	-65,7%	895,4	283,6	-68,3%	
	Refinado	227,4	183,8	-19,2%	400,5	280,4	-30,0%	
Sub-Total		4.192	4.209	0,4%	4.327	4.501	4,0%	
Total agronegócio		5.152	4.880	-5,3%	-	-	-	

Fonte: Secex/MAPA. Elaboração: CILeite/Embrapa Gado de Leite

6. Balanço de Suprimento**6.1 Feijão - mercado interno (em mil toneladas)**

Safra	Estoque Inicial	Produção	Importação	Disponibilidade	Consumo	Exportação	Estoque Final
02/03	89	3.205	103	3.397	3.150	3	244
03/04	244	2.978	79	3.301	3.150	2	149
04/05	149	3.046	100	3.295	3.200	2	93
05/06	93	3.471	70	3.634	3.450	8	176
06/07	176	3.340	96	3.612	3.500	31	81
07/08	81	3.521	210	3.812	3.580	2	230
08/09	230	3.503	110	3.843	3.500	25	318
09/10	318	3.323	181	3.821	3.450	5	367
10/11 (E)	367	3.768	207	4.342	3.600	21	721
11/12 (P)	721	3.573	100	4.394	3.700	4	690

Fonte: Conab (mar/12). Elaboração: CILeite/Embrapa Gado de Leite

6. Balanço de Suprimento

6.II Milho - mercado interno (em mil toneladas)

Safra	Produção	Importação	Disponi- bilidade	Consumo	Exportação	Estoque final
02/03	47.411	801	49.420	37.300	3.566	8.554
03/04	42.129	331	51.013	38.180	5.031	7.802
04/05	35.007	597	43.405	39.200	1.070	3.135
05/06	42.515	956	46.583	39.830	3.938	2.816
06/07	51.370	1.096	55.281	41.885	10.934	2.463
07/08	58.652	808	61.923	44.208	6.400	11.315
08/09	51.004	1.133	63.452	45.364	7.765	10.323
09/10	56.018	459	66.800	46.927	10.793	9.080
10/11 (E)	57.407	687	67.174	48.412	9.487	9.276
11/12 (P)	61.703	300	71.279	49.864	8.000	13.415

Fonte: Conab (mar/12). Elaboração: CILeite/Embrapa Gado de Leite

6.III Milho - mercado mundial (em mil toneladas)

Safra	Produção	Importação	Oferta Total	Consumo	Exportação	Estoque Final
02/03	601.850	76.940	826.680	627.310	78.180	122.430
03/04	623.430	76.660	825.310	645.500	77.550	103.160
04/05	712.630	77.110	893.600	685.200	78.270	131.280
05/06	696.860	79.470	908.470	703.890	80.930	125.110
06/07	711.050	90.810	926.530	726.980	93.800	108.740
07/08	792.440	98.360	1.000.170	771.950	98.560	129.860
08/09	798.820	82.590	1.013.680	782.030	84.470	149.070
09/10	819.230	89.760	1.056.530	822.600	96.820	144.180
10/11 (E)	829.240	91.460	1.064.880	844.350	91.390	129.070
11/12 (P)	864.960	93.450	1.087.480	869.490	96.150	124.530

Fonte: USDA (mar/12). Elaboração: CILeite/Embrapa Gado de Leite

6. Balanço de Suprimento

6.IV Arroz em casca - mercado interno (em mil toneladas)

Safra	Estoque Inicial	Produção	Importação	Consumo	Exportação	Estoque Final
02/03	1.578	10.517	1.602	12.250	24	1.423
03/04	1.423	12.961	1.097	12.660	92	2.728
04/05	2.728	13.355	728	12.900	380	3.532
05/06	3.532	11.972	828	13.000	452	3.079
06/07	3.079	11.421	1.070	12.930	313	2.327
07/08	2.327	12.265	590	12.500	790	1.892
08/09	1.892	12.702	908	12.500	894	2.108
09/10	2.108	11.661	1.045	12.500	627	1.686
10/11 (E)	1.686	13.613	850	12.500	2.050	1.599
11/12 (P)	1.599	11.268	1.300	12.400	600	1.167

Fonte: Conab (mar/12). Elaboração: CILeite/Embrapa Gado de Leite

6.V Arroz - mercado mundial (em mil toneladas)

Safra	Produção	Importação	Consumo	Exportação	Estoque Final
02/03	378.030	26.190	407.190	28.620	110.270
03/04	391.380	24.860	415.580	27.410	86.090
04/05	400.670	26.310	407.920	28.240	78.150
05/06	418.060	25.940	416.030	30.210	76.470
06/07	420.430	28.520	421.210	31.320	74.900
07/08	434.000	29.260	428.140	31.250	81.000
08/09	448.070	27.150	436.870	28.910	91.480
09/10	442.690	28.080	440.070	31.370	94.190
10/11 (E)	453.220	32.320	449.610	34.130	97.800
11/12 (P)	465.400	30.140	462.880	33.070	100.330

Fonte: USDA (mar/12). Elaboração: CILeite/Embrapa Gado de Leite

6. Balanço de Suprimento

6.VI Trigo - mercado interno (em mil toneladas)

Safra	Estoque Inicial	Produção	Importação	Disponibilidade	Consumo	Exportação	Estoque Final
02/03	913	5.631	5.708	12.251	9.947	1.376	928
03/04	928	6.074	5.374	12.375	9.642	1.373	1.360
04/05	1.360	5.846	4.971	12.177	9.803	4	2.370
05/06	2.370	4.873	5.844	13.088	10.231	785	2.072
06/07	2.072	2.234	7.164	11.470	10.112	20	1.338
07/08	1.338	4.097	5.926	11.361	9.719	747	896
08/09	896	5.884	5.676	12.456	9.398	351	2.707
09/10	2.707	5.026	5.922	13.655	9.614	1.170	2.871
10/11 (E)	2.871	5.882	5.772	14.524	10.242	2.516	1.766
11/12 (P)	1.766	5.789	5.600	13.155	10.439	1.500	1.216

Fonte: Conab (mar/12). Elaboração: CILeite/Embrapa Gado de Leite

6.VII Trigo - mercado mundial (em mil toneladas)

Safra	Estoque Inicial	Produção	Importação	Disponibilidade	Consumo Doméstico	Exportação	Estoque Final
02/03	202.060	566.960	107.810	876.830	601.400	108.480	167.620
03/04	166.080	554.580	102.150	822.810	588.760	109.360	131.900
04/05	132.600	628.580	109.900	871.080	609.960	111.130	151.220
05/06	150.760	621.300	110.150	882.210	624.370	116.160	147.690
06/07	147.760	595.620	114.020	857.400	615.190	111.580	128.180
07/08	128.940	611.020	113.450	853.410	617.300	117.210	122.660
08/09	125.950	682.190	136.930	945.070	641.480	143.660	166.660
09/10	167.050	685.590	133.580	986.220	650.310	135.800	202.330
10/11 (E)	202.330	651.510	130.070	983.910	654.360	131.820	199.490
11/12 (P)	199.490	694.020	138.010	1.031.520	683.930	140.250	209.580

Fonte: USDA (mar/12). Elaboração: CILeite/Embrapa Gado de Leite

6. Balanço de Suprimento

6.VIII Soja em grãos - mercado interno (em mil toneladas)

Safra	Produção	Importação	Exportação	Consumo	Estoque Final
02/03	52.018	1.189	29.928	19.891	4.522
03/04	49.989	349	31.090	19.248	4.522
04/05	52.305	368	32.025	22.435	2.735
05/06	55.027	49	30.383	24.958	2.470
06/07	58.392	98	33.550	23.734	3.676
07/08	60.018	96	34.750	24.500	4.540
08/09	57.162	99	32.564	28.563	674
09/10	68.688	118	37.800	29.073	2.607
10/11 (E)	75.324	50	41.970	32.400	3.612
11/12 (P)	68.749	50	39.500	31.800	1.110

Fonte: Conab (mar/12). Elaboração: CILeite/Embrapa Gado de Leite

6.IX Soja em grãos - mercado mundial (em mil toneladas)

Safra	Produção	Importação	Exportação	Esmagamento	Estoque Final
02/03	197.040	62.750	61.570	165.020	40.750
03/04	186.750	54.280	55.840	163.610	37.590
04/05	215.750	63.730	64.630	175.680	48.490
05/06	220.540	64.050	63.930	185.210	52.790
06/07	237.440	69.160	71.500	195.900	62.960
07/08	221.210	78.120	79.590	201.870	52.960
08/09	211.950	77.380	76.840	193.220	42.570
09/10	261.030	86.830	92.850	209.300	59.820
10/11 (E)	264.250	88.830	92.670	220.840	68.760
11/12 (P)	245.070	89.260	90.890	224.810	57.300

Fonte: USDA (mar/12). Elaboração: CILeite/Embrapa Gado de Leite

6. Balanço de Suprimento

6.X Farelo de soja - mercado interno (em mil toneladas)

Safra	Estoque Inicial	Produção	Importação	Consumo	Exportação	Estoque Final
02/03	1.590	21.962	305	8.100	13.602	2.155
03/04	2.155	22.673	188	8.500	14.486	2.031
04/05	2.031	23.127	189	9.100	14.422	1.825
05/06	1.825	21.918	152	9.780	12.332	1.783
06/07	1.783	23.947	101	11.050	12.474	2.307
07/08	2.307	24.717	117	11.800	12.288	3.053
08/09	3.053	23.188	44	12.000	12.253	2.031
09/10	2.031	26.719	40	12.300	13.669	2.821
10/11 (E)	2.821	29.299	31	13.400	14.400	4.351
11/12 (P)	4.351	28.105	50	13.900	14.950	3.656

Fonte: Conab (mar/12). Elaboração: CILeite/Embrapa Gado de Leite

6.XI Farelo de soja - mercado mundial (em mil toneladas)

Safra	Estoque Inicial	Produção	Importação	Consumo	Exportação	Estoque Final
02/03	4.040	130.050	41.810	129.490	42.340	4.070
03/04	5.790	128.400	44.650	127.920	45.260	5.660
04/05	4.990	138.770	45.850	137.070	46.590	5.940
05/06	6.500	145.730	50.790	145.710	51.440	5.860
06/07	6.100	154.160	52.480	152.170	54.280	6.280
07/08	6.540	158.440	54.210	157.240	55.770	6.180
08/09	6.240	151.860	51.060	151.940	52.800	4.410
09/10	4.660	165.080	52.910	160.840	55.560	6.250
10/11 (E)	6.250	174.160	56.320	170.340	58.320	8.070
11/12 (P)	8.070	177.870	57.910	176.250	60.200	7.400

Fonte: USDA (mar/12). Elaboração: CILeite/Embrapa Gado de Leite

6. Balanço de Suprimento

6.XII Óleo de soja - mercado interno (em mil toneladas)

Safra	Estoque Inicial	Produção	Importação	Consumo	Exportação	Estoque Final
02/03	438	5.282	36	2.950	2.486	320
03/04	320	5.510	27	3.010	2.517	330
04/05	330	5.693	3	3.050	2.697	279
05/06	279	5.480	25	3.150	2.419	215
06/07	215	5.909	44	3.550	2.343	275
07/08	275	6.260	27	4.000	2.316	246
08/09	246	5.872	15	4.250	1.594	290
09/10	290	6.767	50	4.980	1.564	563
10/11 (E)	563	7.420	50	5.400	2.300	332
11/12 (P)	332	7.118	50	5.600	1.530	370

Fonte: Conab (mar/12). Elaboração: CILeite/Embrapa Gado de Leite

6.XIII Óleo de soja - mercado mundial (em mil toneladas)

Safra	Estoque Inicial	Produção	Importação	Consumo	Exportação	Estoque Final
02/03	2.620	30.350	8.530	30.200	9.420	1.870
03/04	2.940	29.960	8.240	29.900	8.600	2.640
04/05	2.240	32.450	8.930	31.660	9.120	2.830
05/06	3.070	34.550	9.020	33.560	9.820	3.260
06/07	3.380	36.390	9.820	35.780	10.580	3.230
07/08	3.710	37.540	10.390	37.680	10.880	3.090
08/09	3.390	35.840	9.080	36.040	9.180	3.100
09/10	2.940	38.830	8.640	38.230	9.120	3.050
10/11 (E)	3.050	41.170	9.240	40.970	9.490	3.000
11/12 (P)	3.000	42.030	8.150	42.070	8.380	2.730

Fonte: USDA (mar/12). Elaboração: CILeite/Embrapa Gado de Leite

6. Balanço de Suprimento

6.XIV Café - mercado interno (em mil sacas 60 kg)

Safra	Estoque Inicial	Produção	Disponibilidade	Consumo	Exportação	Estoque Final
02/03	7.235	53.600	60.835	13.500	29.396	17.939
03/04	17.939	33.200	51.139	14.400	24.920	11.819
04/05	11.819	43.600	55.419	15.500	27.920	11.999
05/06	11.999	36.100	48.099	15.915	24.543	7.641
06/07	7.641	46.700	54.341	16.720	29.260	8.361
07/08	8.361	39.100	47.461	17.390	27.290	2.781
08/09	2.781	53.300	56.081	18.030	31.475	6.576
09/10	6.576	44.800	51.376	18.760	29.780	2.836
10/11 (E)	2.836	54.500	57.336	19.380	35.010	2.946
11/12 (P)	2.946	49.200	52.146	19.760	29.000	3.386

Fonte: USDA (dez/11). Elaboração: CILeite/Embrapa Gado de Leite

6.XV Café - mercado mundial (em milhões de sacas de 60 kg)

Safra	Estoque Inicial	Produção	Importação	Oferta Total	Exportação	Estoque Final
05/06	41.564	116.721	92.195	250.480	92.829	31.254
06/07	31.254	131.819	97.470	260.543	102.859	33.577
07/08	33.577	122.153	96.809	252.539	96.551	29.017
08/09	29.017	134.103	96.821	260.532	99.451	36.898
09/10	36.898	126.705	99.416	263.019	101.746	26.024
10/11 (E)	26.024	136.377	104.798	267.199	109.871	26.159
11/12 (P)	26.159	133.801	101.529	261.489	103.655	23.979

Fonte: USDA (dez/11). Elaboração: CILeite/Embrapa Gado de Leite

6. Balanço de Suprimento

6.XVI Algodão em pluma - mercado interno (em mil toneladas)

Safra	Estoque Inicial	Produção	Importação	Consumo Interno	Exportação	Estoque Final
02/03	236	848	119	830	175	345
03/04	345	1.309	105	903	331	525
04/05	525	1.299	38	946	391	524
05/06	524	1.038	82	983	305	356
06/07	356	1.524	97	990	419	567
07/08	567	1.602	34	995	533	675
08/09	675	1.214	15	1.004	505	394
09/10	394	1.194	39	1.039	513	76
10/11 (E)	76	1.960	144	910	758	512
11/12 (P)	512	2.001	35	950	880	718

Fonte: Conab (mar/12). Elaboração: CILeite/Embrapa Gado de Leite

6.XVII Algodão em pluma - mercado mundial (em mil toneladas)

Safra	Produção	Importação	Consumo	Exportação	Perdas	Estoque Final
02/03	19.252	6.556	21.398	6.602	-374	9.876
03/04	21.067	7.405	21.339	7.245	-740	10.504
04/05	26.455	7.278	23.664	7.623	-213	13.163
05/06	25.408	9.747	25.404	9.710	-378	13.582
06/07	26.522	8.283	26.957	8.160	-288	13.558
07/08	26.061	8.561	26.917	8.503	-516	13.276
08/09	23.400	6.635	24.020	6.619	-568	13.240
09/10	22.337	7.914	25.900	7.750	-30	9.871
10/11 (E)	25.377	7.770	24.932	7.783	13	10.290
11/12 (P)	26.920	8.441	23.672	8.441	-31	13.569

Fonte: USDA (mar/12). Elaboração: CILeite/Embrapa Gado de Leite

6. Balanço de Suprimento

6.XVIII Açúcar - mercado interno (em mil toneladas)

Safra	Estoque inicial	Produção	Importação	Consumo interno	Exportação	Estoque final
02/03	210	23.810	0	9.750	14.000	270
03/04	270	26.400	0	10.400	15.240	1.030
04/05	1.030	28.175	0	10.600	18.020	585
05/06	585	26.850	0	10.630	17.090	-285
06/07	-285	31.450	0	10.800	20.850	-485
07/08	-485	31.600	0	11.400	19.500	215
08/09	215	31.850	0	11.650	21.550	-1.135
09/10	-1.135	36.400	0	11.800	24.300	-835
10/11 (P)	-835	38.350	0	12.000	25.800	-285
11/12 (P)	-285	35.750	0	11.500	23.800	165

Fonte: USDA (nov/11). Elaboração: CILeite/Embrapa Gado de Leite

6.XIX Açúcar - mercado mundial (em mil toneladas)

Safra	Estoque inicial	Produção	Importação	Consumo doméstico	Exportação	Estoque final
02/03	36.609	148.416	41.534	138.931	47.440	40.188
03/04	40.188	142.409	42.112	139.580	46.928	38.201
04/05	38.201	140.676	45.157	142.299	47.751	33.984
05/06	33.984	142.424	46.062	142.967	49.741	29.762
06/07	32.401	164.526	45.634	152.964	50.245	39.352
07/08	39.352	163.536	44.384	152.037	51.433	42.656
08/09	42.656	144.144	46.714	153.717	47.786	31.169
09/10	31.169	153.687	51.396	154.653	51.617	29.258
10/11 (E)	29.258	161.437	51.728	156.080	56.136	29.499
11/12 (P)	29.499	168.247	49.014	159.320	56.694	30.018

Fonte: USDA (nov/11). Elaboração: CILeite/Embrapa Gado de Leite

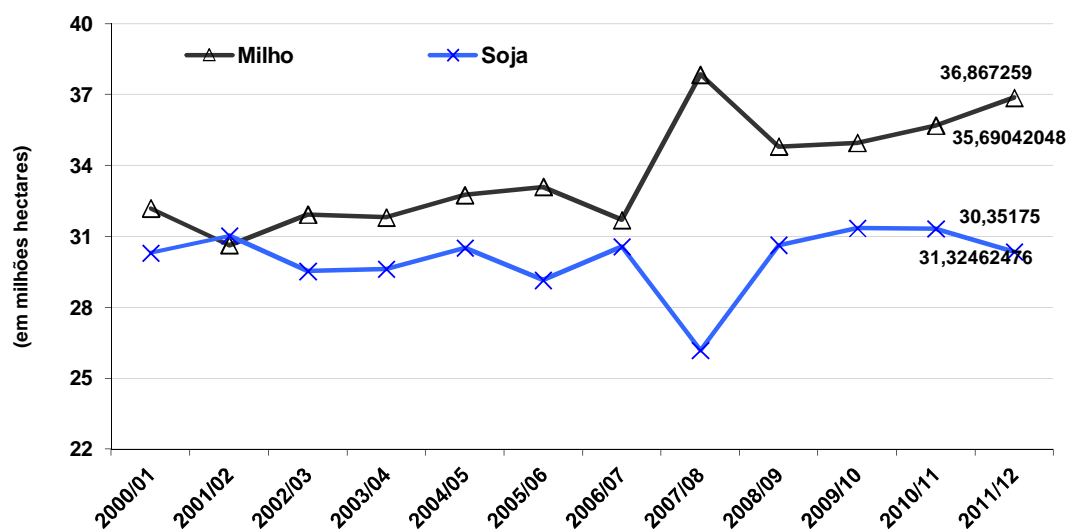
7. Área Plantada nos EUA

7.1 Área plantada nos EUA (mil hectares)

Safra	2008/09	2009/10	2010/11 (E) (a)	2011/12 (P) (b)	Var. (b) / (a)
Milho	34.803	34.958	35.690	36.867	3,3%
Sorgo	3.359	2.684	2.187	2.226	1,8%
Soja	30.635	31.344	31.325	30.352	-3,1%
Aveia	1.295	1.378	1.270	1.012	-20,3%
Cevada	1.700	1.444	1.162	1.052	-9,5%
Trigo	25.576	23.945	21.693	22.015	1,5%
Arroz	1.214	1.269	1.471	1.089	-26,0%
Amendoim	621	452	521	501	-4,0%
Canola	409	335	586	652	11,3%
Algodão	3.832	3.703	4.441	5.957	34,1%

Fonte: USDA (jan/12). Elaboração: CILeite/Embrapa Gado de Leite

Gráfico IV : Área plantada nos EUA - milho e soja (milhões hectares)



Fonte: USDA (2011). Elaboração: CILeite/Embrapa Gado de Leite

