



Embrapa

Gado de Leite

Principais Indicadores

Agrícolas

Coordenação Geral

Kennya Beatriz Siqueira
Alziro Vasconcelos Carneiro

Equipe Técnica

Kennya Beatriz Siqueira - Pesquisadora Embrapa Gado de Leite
Alziro Vasconcelos Carneiro - Analista Embrapa Gado de Leite
Bruna Rodrigues Nascimento - Estudante de Economia UFJF
Daniel Auad Gama - Estudante de Economia UFJF

Projeto desenvolvido por:

Glauco R. Carvalho - Pesquisador Embrapa Gado de Leite

ano 5 Nº39 13/Fevereiro/2012



Esse banco de dados foi elaborado pela Embrapa Gado de Leite. Todas as informações contidas no mesmo foram obtidas de fontes consideradas confiáveis, oficiais ou não. A Embrapa Gado de Leite não garante a acurácia das mesmas e não se responsabiliza por eventuais erros ou omissões. A empresa não se responsabiliza, portanto, por eventuais perdas decorrentes de operações com base em informações desse relatório.

COMO CITAR:

PRINCIPAIS INDICADORES AGRÍCOLAS: boletim eletrônico mensal. Coordenadores, Glauco Rodrigues Carvalho e Alziro Vasconcelos Carneiro. Juiz de Fora: Embrapa Gado de Leite, v. 5, n. 39, 13 fev. 2012. Disponível em: <http://www.cileite.com.br/sites/default/files/2012_02_indicadores_agricola.pdf>. Acesso em: dd mmm. aaaa.

CIP-Brasil. Catalogação-na-publicação.
Embrapa Gado de Leite

Principais Indicadores Agrícolas – Ano 5, n. 39 (fev/2012) -
. – Juiz de Fora : Embrapa Gado de Leite, 2012 – .

Boletim eletrônico mensal.
Coordenadores: Kennya Beatriz Siqueira e Alziro Vasconcelos Carneiro.

1. Indicadores. 2. Conjuntura. 3. Agrícola I. Carvalho, G. R. II. Carneiro, A. V.

CDD 338.1

© Embrapa 2012

Índice Geral

1 - Produção Agrícola

1.I. Produção	1
1.II. Previsão de safra	2

2 - Fertilizantes

2.I. Produção, Venda e Importação de Fertilizantes	3
2.II. Produção, Venda e Importação de Fertilizantes acumulado	3
2.III. Preço de Fertilizantes	4

3 - Defensivos

3.I. Índice de Produção Física Industrial	5
3.II. Índice de Produção Física Industrial acumulado	5

4 - Máquinas Agrícolas

4.I. Vendas Anuais de Máquinas Agrícolas - Mercado Interno	6
4.II. Vendas Acumuladas de Máquinas Agrícolas - Mercado Interno	6

5 - Exportações

5.I. Valor e Quantidade por Ano	7
5.I. Valor e Quantidade por Mês	8

6 - Balanço de Suprimento

6.I. Feijão - Mercado Interno	9
6.II. Milho - Mercado Interno	10
6.III. Milho - Mercado Mundial	10
6.IV. Arroz em Casca - Mercado Interno	11
6.V. Arroz - Mercado Mundial	11
6.VI. Trigo - Mercado Interno	12
6.VII. Trigo - Mercado Mundial	12
6.VIII. Soja em Grãos - Mercado Interno	13
6.IX. Soja em Grãos - Mercado Mundial	13
6.X. Farelo de Soja - Mercado Interno	14
6.XI. Farelo de Soja - Mercado Mundial	14
6.XII. Óleo de Soja - Mercado Interno	15
6.XIII. Óleo de Soja - Mercado Mundial	15
6.XIV. Café - Mercado Interno	16
6.XV. Café - Mercado Mundial	16
6.XVI. Algodão em Pluma - Mercado Interno	17
6.XVII. Algodão em Pluma - Mercado Mundial	17
6.XVIII. Açúcar - Mercado Interno	18
6.XIX. Açúcar - Mercado Mundial	18

7 - Área plantada nos EUA

7.I. Área plantada nos EUA (mil hectares)	19
---	----

8 - Preços Agrícolas

8.I. Preços Agrícolas	20
8.II. Preços Agrícolas	21

1. Produção Agrícola

Tabela 1.1 - Produção (em mil toneladas)

Produtos	2007	2008	2009	2010	2011 E	2012 P	Variação 2011/2010
Algodão	4.094	3.971	2.928	2.931	5.060	5.135	1,5%
Amendoim	227	297	293	230	275	254	-7,9%
Arroz	11.048	12.101	12.605	11.309	13.456	11.449	-14,9%
Banana	614	605	625	606	610	606	-0,6%
Batata	3.375	3.676	3.435	3.595	3.943	3.618	-8,2%
Feijão	3.245	3.460	3.523	3.202	3.550	3.527	-0,6%
Milho (verão)	36.123	39.962	34.090	33.099	34.195	34.249	0,2%
Milho (safrinha)	15.707	19.050	17.143	22.961	21.905	28.269	29,1%
Soja	57.952	59.917	56.961	68.519	74.829	70.069	-6,4%
Sorgo	1.385	1.966	1.840	1.499	1.941	1.792	-7,7%
Trigo	4.089	5.886	4.965	6.037	5.646	5.027	-11,0%
Sub-total (1)	137.861	150.890	138.406	153.989	165.411	163.995	-0,9%
Café	2.171	2.791	2.433	2.874	2.669	2.958	10,8%
Cana-de-açúcar	515.821	648.974	689.895	719.157	634.846	690.845	8,8%
Laranja	18.500	18.395	18.340	19.112	19.655	18.030	-8,3%
Sub-total (2)	536.493	670.160	710.668	741.143	657.170	711.833	8,3%
Total geral (1)+(2)	674.354	821.050	849.074	895.132	822.582	875.828	6,5%

Fonte: LSPA/ IBGE (jan/12). Elaboração: CILeite/Embrapa Gado de Leite

1. Produção Agrícola

Tabela 1.II - Previsão de safra

Lavoura	Area (mil ha)			Produção (mil t)		
	10/11 (a)	11/12 (b)	Var. (%) (b)/(a)	10/11 (c)	11/12 (d)	Var. (%) (d)/(c)
Algodão Caroço	1.400	1.407	0,4	3.229	3.299	2,2
Arroz	2.820	2.563	-9,1	13.613	11.171	-17,9
Feijão total	4.005	3.802	-5,1	3.768	3.401	-9,7
<i>Feijão 1ª safra</i>	1.420	1.270	-10,6	1.680	1.325	-21,2
<i>Feijão 2ª safra</i>	1.824	1.771	-2,9	1.398	1.285	-8,1
<i>Feijão 3ª safra</i>	762	762	0,0	689	790	14,7
Milho Total	13.806	15.322	11,0	57.407	60.831	6,0
<i>Milho 1ª Safra</i>	7.916	8.631	9,0	35.926	35.045	-2,5
<i>Milho 2ª Safra</i>	5.890	6.691	13,6	21.481	25.786	20,0
Soja	24.181	24.764	2,4	75.324	69.229	-8,1
Trigo	2.150	2.166	0,8	5.882	5.789	-1,6
Outras culturas	1.479	1.451	-1,9	3.546	3.297	-7,0
Brasil	49.842	51.475	3,3	162.768	157.016	-3,5

Fonte: Conab (fev/12). Elaboração: CILeite/Embrapa Gado de Leite

2. Fertilizantes

Tabela 2.I - Produção, venda e preço médio de fertilizantes

	2008	2009	2010	2011	2011/2010
Entregas ao produtor (mil t)	22.421	22.471	24.533	28.326	15,5%
Produção (mil t)	8.783	8.373	9.350	9.861	5,5%
Importação (mil t)	15.264	10.978	15.218	19.799	30,1%

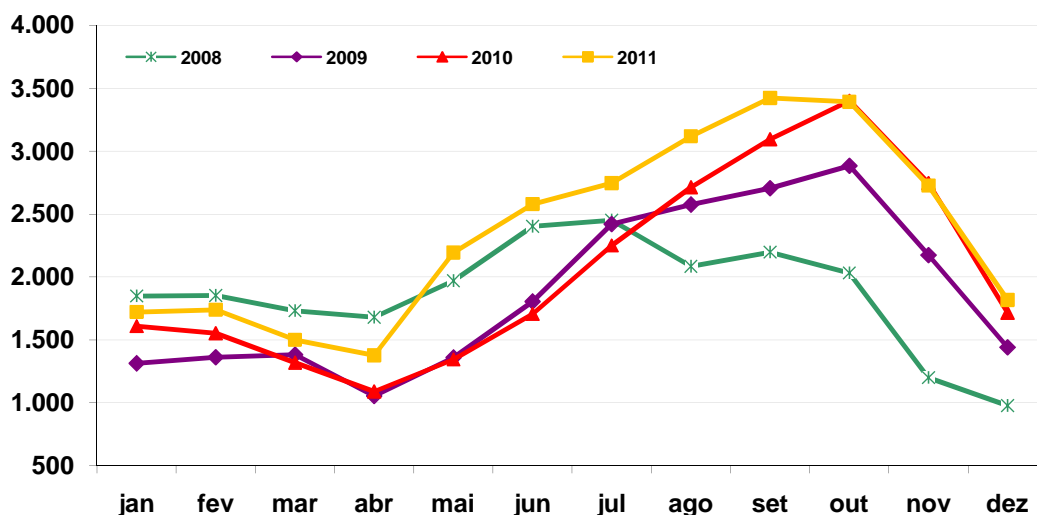
Fonte: Anda. Elaboração: CILeite/Embrapa Gado de Leite

Tabela 2.II Produção, venda e importação de fertilizantes (janeiro-dezembro)

	2010	2011	2011/2010
Entregas ao produtor (mil t)	24.533	28.326	15,5%
Produção (mil t)	9.350	9.861	5,5%
Importação (mil t)	15.218	19.799	30,1%

Fonte: Anda. Elaboração: CILeite/Embrapa Gado de Leite

Gráfico I: Entregas de Fertilizantes (mil toneladas)



Fonte: Anda. Elaboração: CILeite/Embrapa Gado de Leite

Tabela 2.III - Preço de Fertilizantes em São Paulo (R\$/toneladas)

Mês	Sulfato de Amônia	Superfosfato Simples	Cloreto de Potássio	Uréia
Jan/11	887,49	719,17	1.421,43	1.443,88
Fev/11	895,21	769,39	1.520,64	1.448,01
Mar/11	896,11	832,92	1.529,22	1.468,58
Abr/11	892,38	817,58	1.533,64	1.530,54
Mai/11	885,98	854,17	1.550,94	1.458,06
Jun/11	876,32	858,12	1.560,61	1.498,45
Jul/11	898,20	882,32	1.614,72	1.527,07
Ago/11	928,24	890,30	1.675,38	1.580,44
Set/11	988,20	916,56	1.664,82	1.680,17
Out/11	977,87	953,76	1.691,57	1.720,91
Nov/11	1.050,60	958,89	1.685,94	1.726,55
Dez/11	1.006,17	923,75	1.730,71	1.725,27

Variação mensal de preços (%)

Jan/11	0,97	0,70	1,77	3,32
Fev/11	0,87	6,98	6,98	0,29
Mar/11	0,10	8,26	0,56	1,42
Abr/11	-0,42	-1,84	0,29	4,22
Mai/11	-0,72	4,48	1,13	-4,74
Jun/11	-1,09	0,46	0,62	2,77
Jul/11	2,50	2,82	3,47	1,91
Ago/11	3,34	0,90	3,76	3,49
Set/11	6,46	2,95	-0,63	6,31
Out/11	-1,05	4,06	1,61	2,42
Nov/11	7,44	0,54	-0,33	0,33
Dez/11	-4,23	-3,66	2,66	-0,07

Variação em relação ao mesmo mês do ano anterior (%)

Jan/11	35,06	31,40	3,79	25,83
Fev/11	29,31	31,22	7,51	20,13
Mar/11	16,84	38,05	8,39	15,56
Abr/11	20,82	29,88	8,65	18,41
Mai/11	27,34	29,80	10,64	18,13
Jun/11	28,40	34,26	11,46	22,75
Jul/11	35,24	40,20	17,00	25,72
Ago/11	31,72	35,04	26,53	33,20
Set/11	37,75	36,34	25,85	37,48
Out/11	22,95	38,30	17,57	26,03
Nov/11	22,82	36,64	21,80	29,32
Dez/11	14,47	29,35	23,91	23,45

Fonte: IEA. Elaboração: CILeite/Embrapa Gado de Leite

3. Defensivos

Tabela 3.I - Índice de produção física industrial (Base: média de 2002 = 100)

	2008	2009	2010	2011	2011/2010
Defensivos agrícolas e para uso domissanitário	166,5	141,8	165,6	141,9	-14,3%

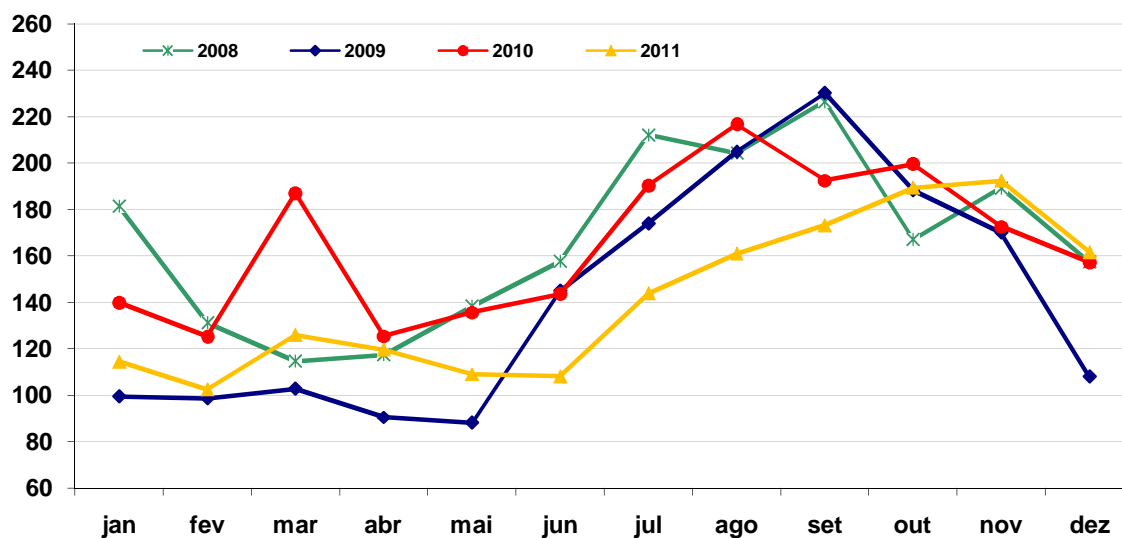
Fonte: IBGE. Elaboração: CILeite/Embrapa Gado de Leite

Tabela 3.II Índice de produção física industrial acumulado (janeiro-dezembro)

	2009	2010	2011	2011/2010
Defensivos agrícolas e para uso domissanitário	141,8	165,6	141,9	-14,3%

Fonte: IBGE. Elaboração: CILeite/Embrapa Gado de Leite

Gráfico II: Índice de produção de defensivos agrícolas (média 2002 = 100)



Fonte: IBGE. Elaboração: CILeite/Embrapa Gado de Leite

4. Máquinas Agrícolas

4.I. Vendas anuais de máquinas agrícolas - Mercado Interno (unidades)

	2007	2008	2009	2010	2011	2011/2010
Tratores de Rodas	31.300	43.414	45.437	56.420	52.281	-7,3%
Tratores de Esteira	437	720	618	878	1.022	16,4%
Cultivadores	1.554	1.852	1.759	1.807	1.307	-27,7%
Colhedoras	2.377	4.458	3.817	4.549	5.338	17,3%
Retroescavadeiras	2.675	4.028	3.681	4.871	5.356	10,0%
Total	38.343	54.472	55.312	68.525	65.304	-4,7%

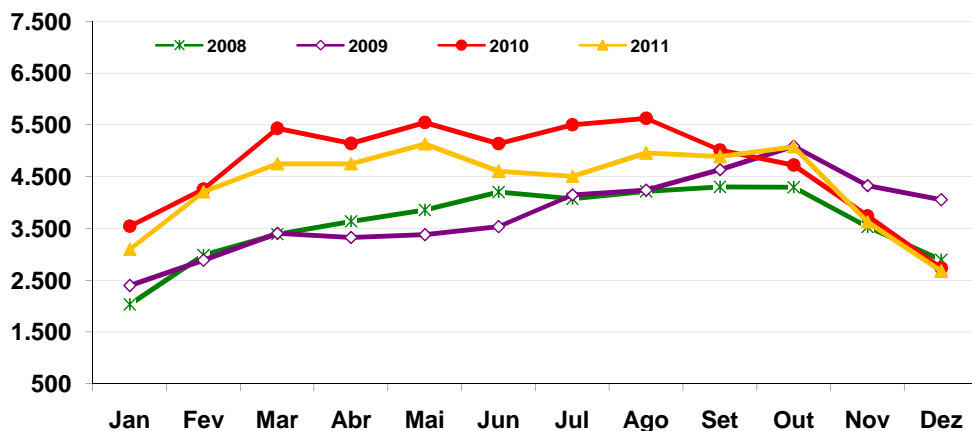
Fonte: Anfavea. Elaboração: CILeite/Embrapa Gado de Leite

4.II Vendas de máquinas agrícolas em janeiro - Mercado Interno (unidades)

	2011	2012	2012/2011
Tratores de Rodas	3.100	3.323	7,2%
Tratores de Esteira	57	212	271,9%
Cultivadores	64	69	7,8%
Colheitadeiras	429	616	43,6%
Retroescavadeiras	371	467	25,9%
Total	4.021	4.687	16,6%

Fonte: Anfavea. Elaboração: CILeite/Embrapa Gado de Leite

Gráfico III: Vendas de tratores de rodas no mercado interno (unidades)



Fonte: Anfavea. Elaboração: CILeite/Embrapa Gado de Leite

5. Exportações Agrícolas
Tabela 5.1 - Valor e quantidade por ano

Produto	US\$ milhões					Var. 2011/2010	Mil Toneladas				Var. 2011/2010
	2008	2009	2010	2011			2008	2009	2010	2011	
Complexo soja	Farelo	4.363,5	4.553,7	4.719,4	5.697,9	20,7%	12.287,9	12.253,0	13.668,6	14.355,2	5,0%
	Grão	10.952,2	11.018,4	11.043,0	16.327,3	47,9%	24.499,5	28.562,7	29.073,2	32.985,6	13,5%
	Óleo bruto	1.984,5	1.130,5	1.190,2	1.857,1	56,0%	1.762,8	1.370,2	1.399,6	1.532,7	9,5%
Cacau e derivados	Em amêndoas	1,5	1,1	1,1	2,7	160,1%	0,4	0,3	0,2	0,7	198,3%
	Manteiga	175,5	202,4	151,7	102,2	-32,6%	26,0	20,7	25,0	22,4	-10,1%
	Pasta	49,4	44,0	51,4	51,0	-0,8%	16,3	11,6	11,7	11,5	-1,8%
Café	Grão	4.131,5	3.862,9	5.181,6	8.000,0	54,4%	1.566,9	1.654,7	1.797,9	1.791,1	-0,4%
	Solúvel	565,7	478,1	535,0	674,4	26,1%	74,7	66,8	77,3	80,1	3,5%
Têxteis	Fios	19,1	10,2	11,0	8,9	-18,6%	4,5	1,9	1,4	0,7	-48,6%
	Lã	10,9	8,1	12,1	14,3	18,0%	2,2	1,9	2,4	1,9	-21,2%
	Tecidos	239,4	152,3	164,3	191,0	16,2%	37,5	23,7	22,7	20,6	-9,3%
Frutas e Sucos	Bananas	35,7	39,5	45,4	39,2	-13,5%	130,9	145,4	139,6	110,1	-21,1%
	Castanha de Caju	196,1	222,1	229,6	226,7	-1,3%	35,4	45,8	42,2	26,3	-37,6%
	Castanha-do-Pará	20,3	11,5	13,4	14,2	5,4%	13,7	9,3	9,0	10,4	15,0%
	Laranjas	19,1	10,5	16,3	16,4	0,5%	38,6	23,0	37,8	33,3	-11,9%
	Melões	152,1	145,1	122,0	128,4	5,2%	174,6	211,6	177,8	169,6	-4,6%
	Outras Frutas	542,3	451,1	453,2	473,8	4,5%	592,5	465,9	426,2	390,2	-8,4%
	Suco de Laranja	1.878,4	1.614,3	1.774,8	2.376,2	33,9%	1.863,0	2.014,5	1.949,6	2.006,5	2,9%
Peixes e Outros	Camarão	56,4	30,5	36,7	7,9	-78,4%	10,9	6,4	2,3	0,6	-73,9%
	Lagosta	86,2	57,8	84,1	76,7	-8,8%	2,6	2,2	2,5	2,5	0,0%
	Peixe Congelado	71,2	64,1	80,7	99,2	22,9%	20,9	19,5	22,7	28,8	27,0%
	Demais Pescados	25,7	22,3	19,1	18,1	-5,0%	2,5	1,9	1,0	1,0	0,0%
Papel e Celulose	Celulose	3.917,4	3.398,2	4.761,7	5.001,6	5,0%	7.216,5	8.473,0	8.803,0	8.910,4	1,2%
	Papel	3.404,7	1.721,4	2.007,6	2.187,2	8,9%	1.978,6	2.005,6	2.073,1	2.051,3	-1,1%
Fumo	Em folhas	2.683,2	3.026,8	2.706,7	2.878,5	6,3%	677,9	665,7	493,0	533,5	8,2%
	Cigarros	26,4	14,6	3,0	2,4	-22,5%	3,7	2,0	0,3	0,2	-28,2%
	Outros Produtos	42,5	33,3	1,1	1,8	58,4%	10,1	9,2	0,1	1,0	1235,7%
Calçados e Couro	Calçados	1.888,6	1.397,5	1.487,0	1.296,2	-12,8%	78,4	60,6	63,5	50,8	-20,0%
	Couro	1.880,2	1.214,1	1.742,7	2.045,8	17,4%	307,4	317,7	356,3	352,2	-1,1%
	Produtos de Couro	301,2	132,3	123,0	114,3	-7,1%	20,0	17,1	11,4	8,1	-28,6%
Carne	Bovina in Natura	4.006,1	3.219,8	3.861,1	4.169,3	8,0%	1.022,9	957,2	951,3	820,2	-13,8%
	Frango	6.353,2	5.285,9	5.789,3	7.063,2	22,0%	3.384,6	3.398,0	3.460,8	3.569,9	3,2%
	Bovina Industr.	1.092,3	832,7	679,2	803,8	18,3%	319,9	259,8	225,9	204,4	-9,5%
	Outras Carnes	2.831,8	2.608,2	2.987,2	3.320,4	11,2%	987,2	1.123,2	1.132,3	1.118,7	-1,2%
Lácteos	Leite em pó	378,6	52,1	19,9	5,4	-72,6%	83,1	13,8	5,1	1,2	-76,8%
	Leite condensado	73,6	55,3	55,5	51,4	-7,4%	40,5	35,1	29,3	24,0	-18,0%
	Queijos	30,0	21,5	17,9	14,8	-17,4%	6,9	5,8	4,3	3,2	-26,1%
	Leite Modificado	30,9	18,3	23,2	23,3	0,2%	5,9	4,3	4,4	4,1	-8,3%
	Outros Produtos	27,8	19,7	39,0	26,2	-32,8%	12,1	10,0	15,1	9,3	-38,2%
Açúcar	Cristal	3.649,6	5.852,5	9.306,9	11.548,8	24,1%	13.624,6	17.766,6	20.938,7	20.598,9	-1,6%
	Refinado	1.833,4	2.334,2	3.454,8	3.391,3	-1,8%	5.847,9	6.294,9	7.061,1	5.383,2	-23,8%
Sub-Total		60.028	55.369	65.003	80.349	23,6%	78.792	88.333	94.520	97.226	2,9%
Total agronegócio		71.806	64.756	76.420	94.591	23,8%	-	-	-	-	-

Fonte: Secex/Mapa. Elaboração: CILeite/Embrapa Gado de Leite

5. Exportações Agrícolas

Tabela 5.II - Valor e quantidade por mês

Produto	US\$ milhões			Var. (%)	Mil Toneladas			Var. (%)
	jan-dez 10	jan-dez 11			jan-dez 10	jan-dez 11		
Complexo soja	Farelo	4.719,4	5.697,9	20,7%	13.668,6	14.355,2	5,0%	
	Grão	11.043,0	16.327,3	47,9%	29.073,2	32.985,6	13,5%	
	Óleo bruto	1.190,2	1.857,1	56,0%	1.399,6	1.532,7	9,5%	
Cacau e derivados	Em amêndoas	1,1	2,7	160,1%	0,2	0,7	198,3%	
	Manteiga	151,7	102,2	-32,6%	25,0	22,4	-10,1%	
	Pasta	51,4	51,0	-0,8%	11,7	11,5	-1,8%	
Café	Grão	5.181,6	8.000,0	54,4%	1.797,9	1.791,1	-0,4%	
	Solúvel	535,0	674,4	26,1%	77,3	80,1	3,5%	
Têxteis	Fios	11,0	8,9	-18,6%	1,4	0,7	-48,6%	
	Lã	12,1	14,3	18,0%	2,4	1,9	-21,2%	
	Tecidos	164,3	191,0	16,2%	22,7	20,6	-9,3%	
Frutas e Sucos	Bananas	45,4	39,2	-13,5%	139,6	110,1	-21,1%	
Sucos	Castanha de Caju	229,6	226,7	-1,3%	42,2	26,3	-37,6%	
	Castanha-do-Pará	13,4	14,2	5,4%	9,0	10,4	15,0%	
	Laranjas	16,3	16,4	0,5%	37,8	33,3	-11,9%	
	Melões	122,0	128,4	5,2%	177,8	169,6	-4,6%	
	Outras Frutas	453,2	473,8	4,5%	426,2	390,2	-8,4%	
	Suco de Laranja	1.774,8	2.376,2	33,9%	1.949,6	2.006,5	2,9%	
Peixes e Outros	Camarão	36,7	7,9	-78,4%	2,3	0,6	-73,9%	
	Lagosta	84,1	76,7	-8,8%	2,5	2,5	0,0%	
	Peixe Congelado	80,7	99,2	22,9%	22,7	28,8	27,0%	
	Demais Pescados	19,1	18,1	-5,0%	1,0	1,0	0,0%	
Papel e Celulose	Celulose	4.761,7	5.001,6	5,0%	8.803,0	8.910,4	1,2%	
Celulose	Papel	2.007,6	2.187,2	8,9%	2.073,1	2.051,3	-1,1%	
Fumo	Em folhas	2.706,7	2.878,5	6,3%	493,0	533,5	8,2%	
	Cigarros	3,0	2,4	-22,5%	0,3	0,2	-28,2%	
	Outros Produtos	1,1	1,8	58,4%	0,1	1,0	1235,7%	
Calçados e Couro	Calçados	1.487,0	1.296,2	-12,8%	63,5	50,8	-20,0%	
	Couro	1.742,7	2.045,8	17,4%	356,3	352,2	-1,1%	
	Produtos de Couro	123,0	114,3	-7,1%	11,4	8,1	-28,6%	
Carne	Bovina in Natura	3.861,1	4.169,3	8,0%	951,3	820,2	-13,8%	
	Frango	5.789,3	7.063,2	22,0%	3.460,8	3.569,9	3,2%	
	Bovina Industr.	679,2	803,8	18,3%	225,9	204,4	-9,5%	
	Outras Carnes	2.987,2	3.320,4	11,2%	1.132,3	1.118,7	-1,2%	
Lácteos	Leite em pó	19,9	5,4	-72,6%	5,1	1,2	-76,8%	
	Leite condensado	55,5	51,4	-7,4%	29,3	24,0	-18,0%	
	Queijos	17,9	14,8	-17,4%	4,3	3,2	-26,1%	
	Leite Modificado	23,2	23,3	0,2%	4,4	4,1	-8,3%	
	Outros Produtos	39,0	26,2	-32,8%	15,1	9,3	-38,2%	
Açúcar	Cristal	9.306,9	11.548,8	24,1%	20.938,7	20.598,9	-1,6%	
	Refinado	3.454,8	3.391,3	-1,8%	7.061,1	5.383,2	-23,8%	
Sub-Total		65.003	80.349	23,6%	94.520	97.226	2,9%	
Total agronegócio		76.420	94.591	23,8%	-	-	-	

Fonte: Secex/MAPA. Elaboração: CILeite/Embrapa Gado de Leite

6. Balanço de Suprimento**6.1 Feijão - mercado interno (em mil toneladas)**

Safra	Estoque Inicial	Produção	Importação	Disponibilidade	Consumo	Exportação	Estoque Final
02/03	89	3.205	103	3.397	3.150	3	244
03/04	244	2.978	79	3.301	3.150	2	149
04/05	149	3.046	100	3.295	3.200	2	93
05/06	93	3.471	70	3.634	3.450	8	176
06/07	176	3.340	96	3.612	3.500	31	81
07/08	81	3.521	210	3.812	3.580	2	230
08/09	230	3.503	110	3.843	3.500	25	318
09/10	318	3.323	181	3.821	3.450	5	367
10/11 (E)	367	3.768	207	4.342	3.600	21	721
11/12 (P)	721	3.401	100	4.222	3.700	4	518

Fonte: Conab (fev/12). Elaboração: CILeite/Embrapa Gado de Leite

6. Balanço de Suprimento

6.II Milho - mercado interno (em mil toneladas)

Safra	Produção	Importação	Disponi- bilidade	Consumo	Exportação	Estoque final
02/03	47.411	801	49.420	37.300	3.566	8.554
03/04	42.129	331	51.013	38.180	5.031	7.802
04/05	35.007	597	43.405	39.200	1.070	3.135
05/06	42.515	956	46.583	39.830	3.938	2.816
06/07	51.370	1.096	55.281	41.885	10.934	2.463
07/08	58.652	808	61.923	44.208	6.400	11.315
08/09	51.004	1.133	63.452	45.364	7.765	10.323
09/10	56.018	459	66.800	46.927	10.793	9.080
10/11 (E)	57.407	687	67.174	48.412	9.487	9.276
11/12 (P)	60.831	500	70.606	49.864	8.500	12.242

Fonte: Conab (fev/12). Elaboração: CILeite/Embrapa Gado de Leite

6.III Milho - mercado mundial (em mil toneladas)

Safra	Produção	Importação	Oferta Total	Consumo	Exportação	Estoque Final
02/03	601.714	78.044	833.378	627.174	78.044	128.160
03/04	623.430	76.660	828.250	645.500	76.660	106.090
04/05	712.630	78.270	896.990	685.200	78.270	133.520
05/06	697.130	80.930	911.580	703.890	80.930	126.760
06/07	711.050	93.800	931.610	726.980	93.800	110.830
07/08	792.440	98.560	1.001.830	771.950	98.560	131.320
08/09	798.820	84.470	1.014.610	782.030	84.470	148.110
09/10	819.230	89.760	1.056.530	488.480	96.820	471.230
10/11 (E)	827.540	91.340	1.390.110	842.890	90.450	456.770
11/12 (P)	864.110	94.930	1.415.810	867.590	94.930	453.290

Fonte: USDA (fev/12). Elaboração: CILeite/Embrapa Gado de Leite

6. Balanço de Suprimento

6.IV Arroz em casca - mercado interno (em mil toneladas)

Safra	Estoque Inicial	Produção	Importação	Consumo	Exportação	Estoque Final
02/03	1.578	10.517	1.602	12.250	24	1.423
03/04	1.423	12.961	1.097	12.660	92	2.728
04/05	2.728	13.355	728	12.900	380	3.532
05/06	3.532	11.972	828	13.000	452	3.079
06/07	3.079	11.421	1.070	12.930	313	2.327
07/08	2.327	12.265	590	12.500	790	1.892
08/09	1.892	12.702	908	12.500	894	2.108
09/10	2.108	11.661	1.045	12.500	627	1.686
10/11 (E)	1.686	13.613	850	12.500	2.050	1.599
11/12 (P)	1.599	11.171	1.300	12.400	600	1.070

Fonte: Conab (fev/12). Elaboração: CILeite/Embrapa Gado de Leite

6.V Arroz - mercado mundial (em mil toneladas)

Safra	Produção	Importação	Consumo	Exportação	Estoque Final
02/03	377.505	25.575	407.420	27.575	103.866
03/04	391.507	27.184	412.985	27.184	82.388
04/05	400.432	29.009	408.090	29.009	74.730
05/06	418.060	25.940	416.030	25.940	76.760
06/07	420.430	28.520	441.210	31.320	53.180
07/08	434.000	29.260	428.140	31.250	57.050
08/09	448.070	27.150	436.870	28.910	66.490
09/10	440.520	28.080	437.890	31.370	65.830
10/11 (E)	451.100	32.560	448.040	34.130	67.320
11/12 (P)	462.750	30.120	459.860	33.190	67.140

Fonte: USDA (fev/12). Elaboração: CILeite/Embrapa Gado de Leite

6. Balanço de Suprimento

6.VI Trigo - mercado interno (em mil toneladas)

Safra	Estoque Inicial	Produção	Importação	Disponibilidade	Consumo	Exportação	Estoque Final
02/03	913	5.631	5.708	12.251	9.947	1.376	928
03/04	928	6.074	5.374	12.375	9.642	1.373	1.360
04/05	1.360	5.846	4.971	12.177	9.803	4	2.370
05/06	2.370	4.873	5.844	13.088	10.231	785	2.072
06/07	2.072	2.234	7.164	11.470	10.112	20	1.338
07/08	1.338	4.097	5.926	11.361	9.719	747	896
08/09	896	5.884	5.676	12.456	9.398	351	2.707
09/10	2.707	5.026	5.922	13.655	9.614	1.170	2.871
10/11 (E)	2.871	5.882	5.772	14.524	10.242	2.516	1.766
11/12 (P)	1.766	5.789	5.600	13.155	10.439	1.500	1.216

Fonte: Conab (fev/12). Elaboração: CILeite/Embrapa Gado de Leite

6.VII Trigo - mercado mundial (em mil toneladas)

Safra	Estoque Inicial	Produção	Importação	Disponibilidade	Consumo Doméstico	Exportação	Estoque Final
02/03	202.038	567.643	110.136	879.817	603.759	110.136	165.922
03/04	165.922	554.595	104.501	825.018	588.427	104.501	132.090
04/05	132.090	628.580	111.130	871.800	609.960	111.130	150.710
05/06	150.710	621.420	116.160	888.290	624.370	116.160	147.760
06/07	147.760	594.410	111.580	853.750	615.190	111.580	126.980
07/08	126.980	611.020	113.450	851.450	617.300	117.210	116.940
08/09	116.940	682.190	136.930	936.060	641.480	143.660	150.920
09/10	150.920	685.430	133.580	969.930	650.140	135.800	183.990
10/11 (E)	183.990	651.610	130.070	965.670	653.240	131.820	180.610
11/12 (P)	180.610	692.880	135.910	1.009.400	680.480	140.250	188.670

Fonte: USDA (fev/12). Elaboração: CILeite/Embrapa Gado de Leite

6. Balanço de Suprimento

6.VIII Soja em grãos - mercado interno (em mil toneladas)

Safra	Produção	Importação	Exportação	Consumo	Estoque Final
02/03	52.018	1.189	29.928	19.891	4.522
03/04	49.989	349	31.090	19.248	4.522
04/05	52.305	368	32.025	22.435	2.735
05/06	55.027	49	30.383	24.958	2.470
06/07	58.392	98	33.550	23.734	3.676
07/08	60.018	96	34.750	24.500	4.540
08/09	57.162	99	32.564	28.563	674
09/10	68.688	118	37.800	29.073	2.607
10/11 (E)	75.324	50	41.650	32.400	3.932
11/12 (P)	69.229	50	39.500	31.800	1.910

Fonte: Conab (fev/12). Elaboração: CILeite/Embrapa Gado de Leite

6.IX Soja em grãos - mercado mundial (em mil toneladas)

Safra	Produção	Importação	Exportação	Esmagamento	Estoque Final
02/03	197.040	62.750	61.570	165.020	40.750
03/04	186.750	54.280	55.840	163.610	37.590
04/05	215.750	63.730	64.630	175.680	48.490
05/06	220.540	64.050	63.930	185.210	52.790
06/07	237.440	69.160	71.500	195.900	62.690
07/08	221.210	78.120	79.590	201.870	52.890
08/09	211.950	77.380	76.840	193.220	42.570
09/10	260.850	86.830	92.550	209.500	59.600
10/11 (E)	264.180	88.830	91.970	221.090	68.900
11/12 (P)	251.470	90.760	92.790	227.420	60.280

Fonte: USDA (fev/12). Elaboração: CILeite/Embrapa Gado de Leite

6. Balanço de Suprimento

6.X Farelo de soja - mercado interno (em mil toneladas)

Safra	Estoque Inicial	Produção	Importação	Consumo	Exportação	Estoque Final
02/03	1.590	21.962	305	8.100	13.602	2.155
03/04	2.155	22.673	188	8.500	14.486	2.031
04/05	2.031	23.127	189	9.100	14.422	1.825
05/06	1.825	21.918	152	9.780	12.332	1.783
06/07	1.783	23.947	101	11.050	12.474	2.307
07/08	2.307	24.717	117	11.800	12.288	3.053
08/09	3.053	23.188	44	12.000	12.253	2.031
09/10	2.031	26.719	40	12.300	13.669	2.821
10/11 (E)	2.821	29.222	31	13.400	14.400	4.274
11/12 (P)	4.274	28.105	50	13.900	14.950	3.579

Fonte: Conab (fev/12). Elaboração: CILeite/Embrapa Gado de Leite

6.XI Farelo de soja - mercado mundial (em mil toneladas)

Safra	Estoque Inicial	Produção	Importação	Consumo	Exportação	Estoque Final
02/03	5.860	130.050	41.810	129.490	42.340	5.890
03/04	5.890	128.410	44.650	127.920	45.260	5.770
04/05	5.770	139.010	45.850	137.070	46.590	6.970
05/06	6.970	145.730	50.790	145.710	51.440	6.340
06/07	6.340	154.140	52.480	152.170	54.280	6.510
07/08	6.510	158.440	54.210	157.240	55.770	6.150
08/09	6.150	151.860	51.060	151.940	52.800	4.330
09/10	4.330	165.240	52.910	160.970	55.560	5.950
10/11 (E)	5.950	174.700	56.280	170.420	58.370	8.140
11/12 (P)	8.140	179.660	57.960	177.210	60.300	8.250

Fonte: USDA (fev/12). Elaboração: CILeite/Embrapa Gado de Leite

6. Balanço de Suprimento

6.XII Óleo de soja - mercado interno (em mil toneladas)

Safra	Estoque Inicial	Produção	Importação	Consumo	Exportação	Estoque Final
02/03	438	5.282	36	2.950	2.486	320
03/04	320	5.510	27	3.010	2.517	330
04/05	330	5.693	3	3.050	2.697	279
05/06	279	5.480	25	3.150	2.419	215
06/07	215	5.909	44	3.550	2.343	275
07/08	275	6.260	27	4.000	2.316	246
08/09	246	5.872	15	4.250	1.594	290
09/10	290	6.767	50	4.980	1.564	563
10/11 (E)	563	7.400	50	5.400	2.300	313
11/12 (P)	313	7.118	50	5.600	1.530	350

Fonte: Conab (fev/12). Elaboração: CILeite/Embrapa Gado de Leite

6.XIII Óleo de soja - mercado mundial (em mil toneladas)

Safra	Estoque Inicial	Produção	Importação	Consumo	Exportação	Estoque Final
02/03	3.640	30.350	8.530	30.200	9.420	2.900
03/04	2.900	29.960	8.240	29.900	8.600	2.600
04/05	2.600	32.520	8.930	31.660	9.120	3.270
05/06	3.270	34.550	9.020	33.560	9.820	3.460
06/07	3.460	36.430	9.820	35.780	10.580	3.350
07/08	3.350	37.540	10.390	37.680	10.880	2.720
08/09	2.720	35.840	9.080	36.040	9.180	2.420
09/10	2.420	38.870	8.640	38.260	9.120	2.550
10/11 (E)	2.550	41.230	9.220	41.020	9.510	2.470
11/12 (P)	2.470	42.490	8.340	42.580	8.570	2.150

Fonte: USDA (fev/12). Elaboração: CILeite/Embrapa Gado de Leite

6. Balanço de Suprimento

6.XIV Café - mercado interno (em mil sacas 60 kg)

Safra	Estoque Inicial	Produção	Disponibilidade	Consumo	Exportação	Estoque Final
02/03	7.235	53.600	60.835	13.500	29.396	17.939
03/04	17.939	33.200	51.139	14.400	24.920	11.819
04/05	11.819	43.600	55.419	15.500	24.505	15.414
05/06	15.414	36.100	51.514	15.915	21.264	14.335
06/07	14.335	46.700	61.035	16.720	26.185	18.130
07/08	18.130	39.100	57.230	17.390	27.290	12.550
08/09	12.550	53.300	65.850	18.030	31.475	16.345
09/10	16.345	44.800	61.145	18.760	29.780	12.605
10/11 (E)	12.605	54.500	67.105	19.380	35.010	12.715
11/12 (P)	12.715	49.200	61.915	19.760	29.000	13.155

Fonte: USDA (dez/11). Elaboração: CILeite/Embrapa Gado de Leite

6.XV Café - mercado mundial (em milhões de sacas de 60 kg)

Safra	Estoque Inicial	Produção	Importação	Oferta Total	Exportação	Estoque Final
05/06	41.564	116.721	92.195	250.480	92.829	31.254
06/07	31.254	131.819	97.470	260.543	102.859	33.577
07/08	33.577	122.153	96.809	252.539	96.551	29.017
08/09	29.017	134.103	96.821	260.532	99.451	36.898
09/10	36.898	126.705	99.416	263.019	101.746	26.024
10/11 (E)	26.024	136.377	104.798	267.199	109.871	26.159
11/12 (P)	26.159	133.801	101.529	261.489	103.655	23.979

Fonte: USDA (dez/11). Elaboração: CILeite/Embrapa Gado de Leite

6. Balanço de Suprimento

6.XVI Algodão em pluma - mercado interno (em mil toneladas)

Safra	Estoque Inicial	Produção	Importação	Consumo Interno	Exportação	Estoque Final
02/03	236	848	119	830	175	345
03/04	345	1.309	105	903	331	525
04/05	525	1.299	38	946	391	524
05/06	524	1.038	82	983	305	356
06/07	356	1.524	97	990	419	567
07/08	567	1.602	34	995	533	675
08/09	675	1.214	15	1.004	505	394
09/10	394	1.194	39	1.039	513	76
10/11 (E)	76	1.960	144	910	758	512
11/12 (P)	512	2.002	35	950	865	734

Fonte: Conab (fev/12). Elaboração: CILeite/Embrapa Gado de Leite

6.XVII Algodão em pluma - mercado mundial (em mil toneladas)

Safra	Produção	Importação	Consumo	Exportação	Perdas	Estoque Final
02/03	19.215	6.551	21.398	6.603	-164	9.623
03/04	21.067	7.405	21.339	7.245	-993	10.504
04/05	26.455	7.278	23.664	7.623	-213	13.163
05/06	25.407	9.685	25.350	9.707	-355	13.553
06/07	26.552	8.156	26.797	8.064	-379	13.779
07/08	26.061	8.561	26.917	8.503	-295	13.276
08/09	23.400	6.635	24.020	6.619	-568	13.240
09/10	22.337	7.914	25.911	7.750	-30	9.860
10/11 (E)	25.356	7.770	24.960	7.783	12	10.231
11/12 (P)	26.855	8.147	23.887	8.146	-32	13.232

Fonte: USDA (fev/12). Elaboração: CILeite/Embrapa Gado de Leite

6. Balanço de Suprimento

6.XVIII Açúcar - mercado interno (em mil toneladas)

Safra	Estoque inicial	Produção	Importação	Consumo interno	Exportação	Estoque final
02/03	210	23.810	0	9.750	14.000	270
03/04	270	26.400	0	10.400	15.240	1.030
04/05	1.030	28.175	0	10.600	18.020	585
05/06	585	26.850	0	10.630	17.090	-285
06/07	-285	31.450	0	10.800	20.850	-485
07/08	-485	31.600	0	11.400	19.500	215
08/09	215	31.850	0	11.650	21.550	-1.135
09/10	-1.135	36.400	0	11.800	24.300	-835
10/11 (P)	-835	38.350	0	12.000	25.800	-285
11/12 (P)	-285	35.750	0	11.500	23.800	165

Fonte: USDA (nov/11). Elaboração: CILeite/Embrapa Gado de Leite

6.XIX Açúcar - mercado mundial (em mil toneladas)

Safra	Estoque inicial	Produção	Importação	Consumo doméstico	Exportação	Estoque final
03/04	40.391	142.409	42.112	139.580	46.928	38.404
04/05	38.404	140.676	45.157	142.299	47.751	34.187
05/06	34.187	142.424	46.062	142.967	49.741	29.965
06/07	29.965	164.526	45.634	152.964	50.245	36.916
07/08	36.916	163.536	45.721	152.037	50.721	43.415
08/09	43.415	144.144	46.714	153.717	47.786	32.770
09/10	32.770	153.687	51.396	154.653	51.617	31.583
10/11 (E)	31.583	161.437	51.728	156.080	56.136	32.532
11/12 (P)	32.532	168.247	49.014	159.320	56.694	33.779

Fonte: USDA (nov/11). Elaboração: CILeite/Embrapa Gado de Leite

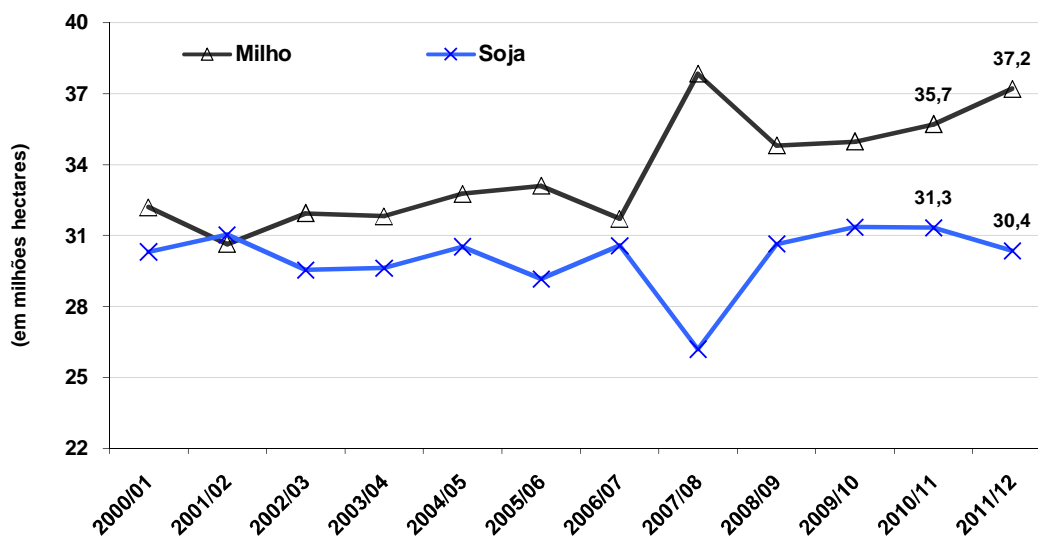
7. Área Plantada nos EUA

7.1 Área plantada nos EUA (mil hectares)

Safra	2008/09	2009/10	2010/11 (E) (a)	2011/12 (P) (b)	Var. (b) / (a)
Milho	34.803	34.958	35.690	37.191	4,2%
Sorgo	3.359	2.684	2.187	2.226	1,8%
Soja	30.635	31.344	31.325	30.352	-3,1%
Aveia	1.295	1.378	1.270	1.012	-20,3%
Cevada	1.700	1.444	1.162	1.052	-9,5%
Trigo	25.576	23.945	21.693	22.015	1,5%
Arroz	1.214	1.269	1.471	1.089	-26,0%
Amendoim	621	452	521	501	-4,0%
Canola	409	335	586	652	11,3%
Algodão	3.832	3.703	4.441	5.961	34,2%

Fonte: USDA (jan/12). Elaboração: CILeite/Embrapa Gado de Leite

Gráfico IV : Área plantada nos EUA - milho e soja (milhões hectares)



Fonte: USDA (2011). Elaboração: CILeite/Embrapa Gado de Leite

