

Grugugito ou piolho-de-cobra

O grugugito é um artrópode da classe Diplopoda com 2 pares de pernas por segmento e um par de antenas que faz galerias profundas na casca da batata.



Adulto do grugugito

Recomenda-se o uso de iscas atrativas preparadas com saco de estopa umedecido + pasta de farelo de trigo + duas colheres de açúcar, e/ ou corte e amontoamento de plantas daninhas. Os indivíduos atraídos pela isca devem ser coletados e destruídos.



Ataque do grugugito

Autores

Embrapa Tabuleiros Costeiros
Adenir V. Teodoro, pesquisador
Maria Urbana C. Nunes, pesquisadora
Rony M. Guimarães, Bolsista PIBIC/FAPITEC

Fotos

Adenir V. Teodoro

Setembro/2012

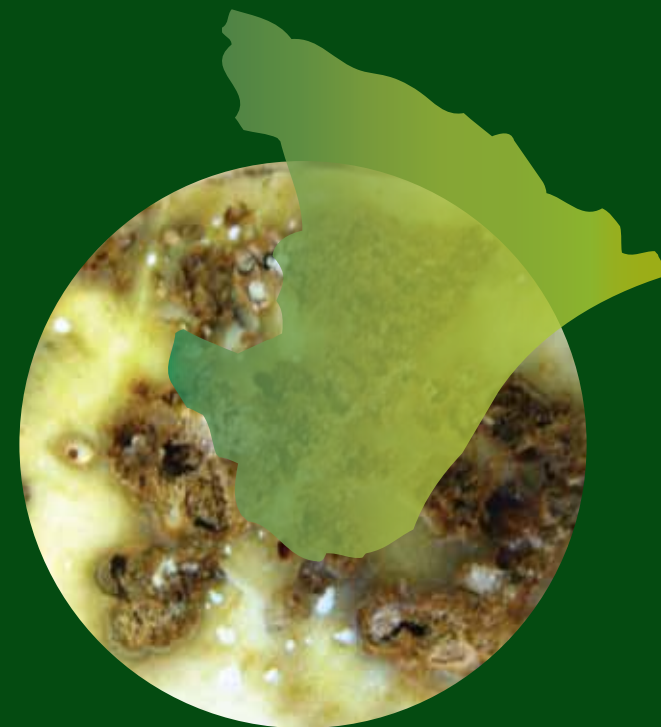
1ª edição



Empresa Brasileira de Pesquisa Agropecuária
Embrapa Tabuleiros Costeiros

Ministério da Agricultura, Pecuária e Abastecimento
Av. Beira-Mar, 3250, Caixa Postal 44
CEP 49001-970, Aracaju, SE
Fone (79) 4009 1300 Fax (79) 4009 1369
E-mail: sac@cpatc.embrapa.br

Reconhecimento e Manejo das Principais Pragas da Batata-doce em Sergipe



Editoração Eletrônica: Yann Dias da Silva Maia

Ministério da
Agricultura, Pecuária
e Abastecimento



Embrapa

Tabuleiros Costeiros

Dentre as diversas pragas que atacam a cultura da batata-doce (*Ipomoea batatas*) no Estado de Sergipe, destacam-se a broca-da-raiz, a broca-da-haste e o gragugito. Atualmente, não existem pesticidas registrados para o controle dessas pragas.

Broca-da-raiz (*Euscepes postfasciatus*)

O adulto da broca da raiz é um pequeno besouro que põe seus ovos nas ramas ou nas raízes tuberosas (batatas) localizadas próximas à superfície do solo. Dos ovos nascem as larvas, que fazem galerias nas ramas e no interior das batatas, que quando atacadas apresentam sabor e cheiro desagradáveis, tornando-se impróprias para consumo humano.

As estratégias de manejo da broca-da-raiz consistem em:

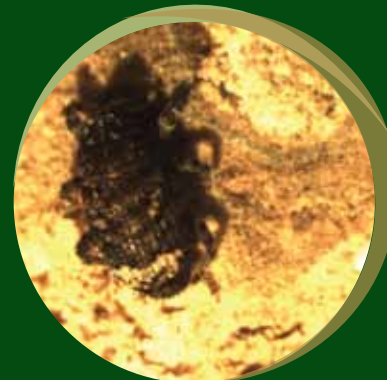
polvilhamento do fungo patogênico a insetos, *Beauveria bassiana*,

no sulco de plantio e no camalhão; rotação com outras culturas durante 2-3 anos; plantio de ramas saudáveis retiradas da ponta das hastes; amontoa alta, evitando que as batatas se formem na superfície; plantio de variedades resistentes ou precoces, e adiantamento da colheita. Parasitoides e outros organismos benéficos presentes nas plantações também auxiliam no controle biológico natural dessa praga.

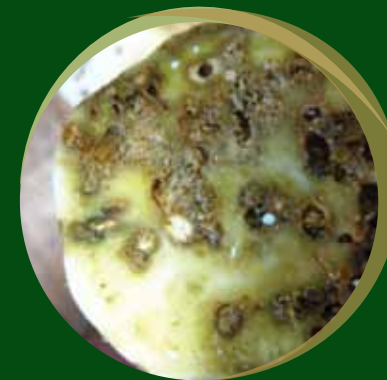
Larva da broca-da-raiz



Adulto da broca-da-raiz



Ataque da broca-da-raiz



Broca-da-haste (*Megastes* spp.)



O adulto da broca-da-haste é uma mariposa que coloca seus ovos nas folhas ou nas ramas da planta. Dos ovos nascem as lagartas que abrem galerias sem a presença de excrementos nas batatas, causando podridão, ou nas ramas, ocorrendo alargamento ou hipertrofia em sua base. Outro sinal de ataque é a morte repentina das hastes da planta.

O manejo da broca-da-haste consiste na utilização de medidas preventivas, tais como: plantio de ramas saudáveis retiradas da ponta das hastes; plantio de variedades precoces; ou adiantamento da colheita e rotação com outras culturas (por exemplo, milho, quiabo, pimentão) por um período de 2-3 anos. O controle biológico natural também contribui para o manejo dessa praga.