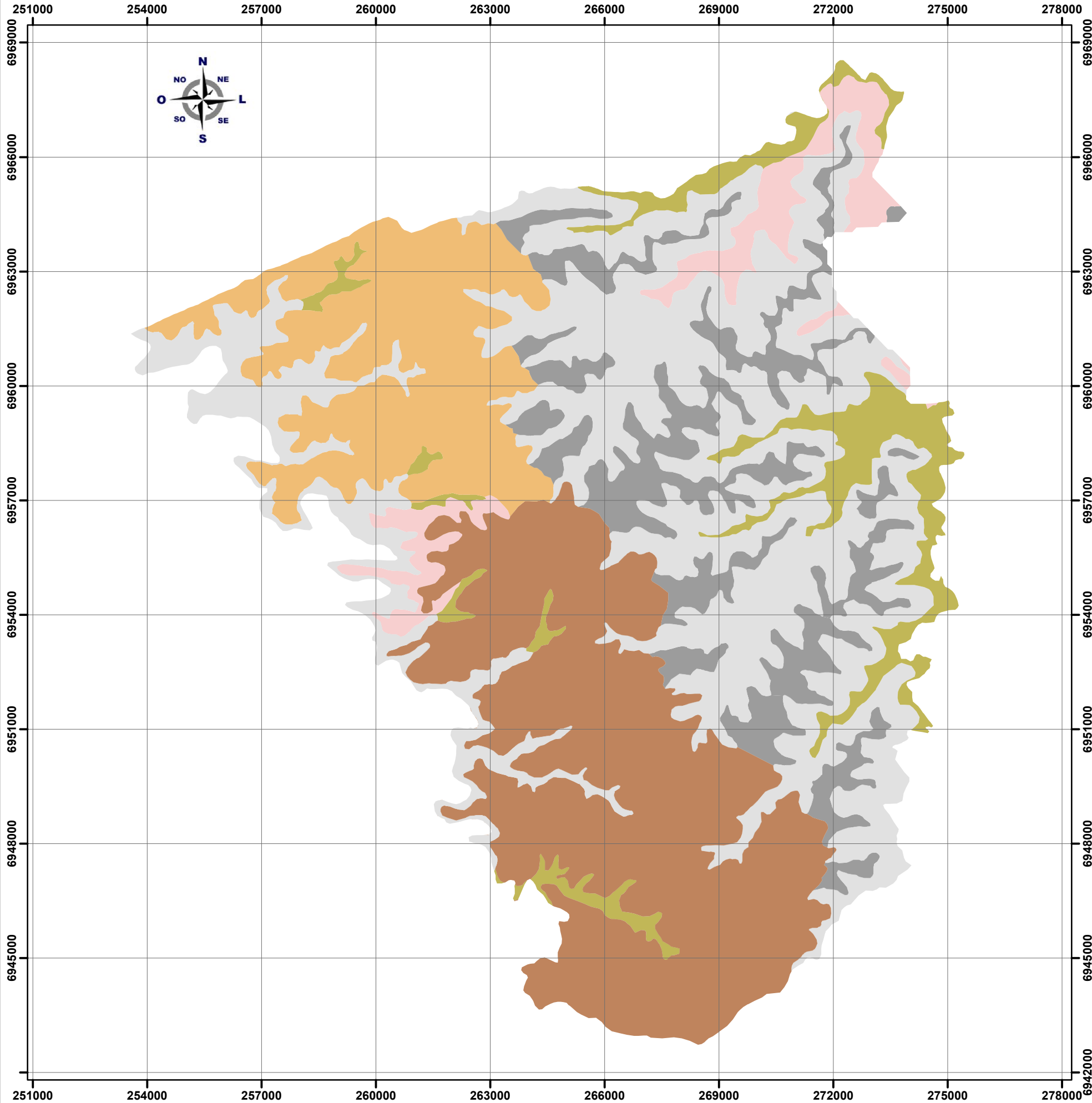


# Mapa de Solos

## Município de Seberi

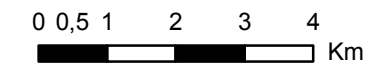


Os solos foram classificados conforme o Sistema Brasileiro de Classificação de Solos, proposto por Santos et al. (2006). Esse sistema evidencia, para levantamentos de reconhecimento, quatro níveis categóricos para as ordens descritas (Nitossolos, Neossolos, Cambissolos, Chernossolos e Luvisolos).

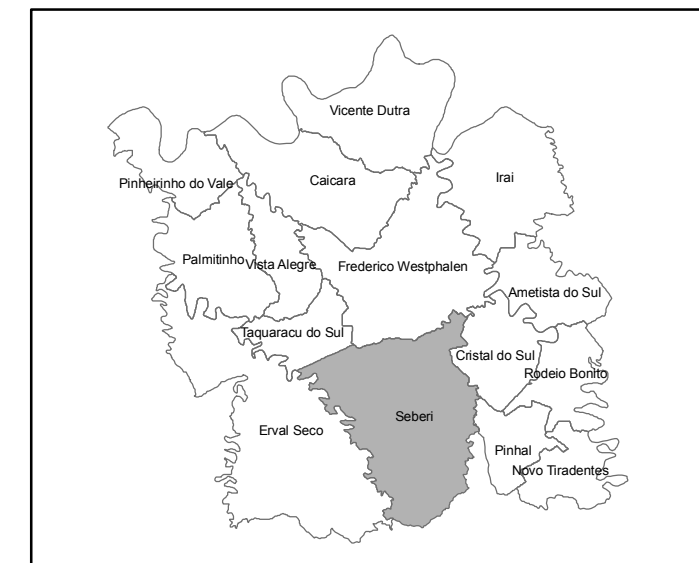
Classes	Descrição	Área (Km <sup>2</sup> )	%
NVdf	NITOSSOLO VERMELHO Distroférrico latossólico; NITOSSOLO VERMELHO Eutroférrico latossólico; LATOSSOLO VERMELHO Distroférrico nitossólico;	82,85	27,46
NVef	NITOSSOLO VERMELHO Eutroférrico chernossólico; LUVISSOLO CRÔMICO Órtico chernossólico; CHERNOSSOLO ARGILÚVICO Férrico saprolítico;	41,77	13,84
RLe	NEOSSOLO LITÓLICO Eutrófico fragmentário; CAMBISSOLO HÁPLICO Ta Eutroférrico léptico; LUVISSOLO CRÔMICO Órtico chernossólico;	35,71	11,83
TCo	LUVISSOLO CRÔMICO Órtico chernossólico; CAMBISSOLO HÁPLICO Ta Eutroférrico léptico; NEOSSOLO REGOLÍTICO Eutrófico léptico;	13,48	4,47
RRe	NEOSSOLO REGOLÍTICO Eutrófico léptico; NEOSSOLO LITÓLICO Eutrófico fragmentário; CAMBISSOLO HÁPLICO Ta Eutroférrico léptico;	107,50	35,63
CUe	CAMBISSOLO HÁPLICO Ta Eutroférrico léptico; NEOSSOLO LITÓLICO Eutrófico léptico; CHERNOSSOLO ARGILÚVICO Órtico saprolítico;	20,45	6,78

### PROJEÇÃO UNIVERSAL TRANSVERSA DE MERCATOR

Origem da quilometragem UTM: Equador e Meridiano Central 51°W Gr  
acrescidas as constantes 10.000km e 500km, respectivamente  
Fuso 22S



Escala: 1:110.000  
Datum SAD69



Esquema de localização do município de Seberi,  
na região do Alto Uruguai - Rio Grande do Sul.