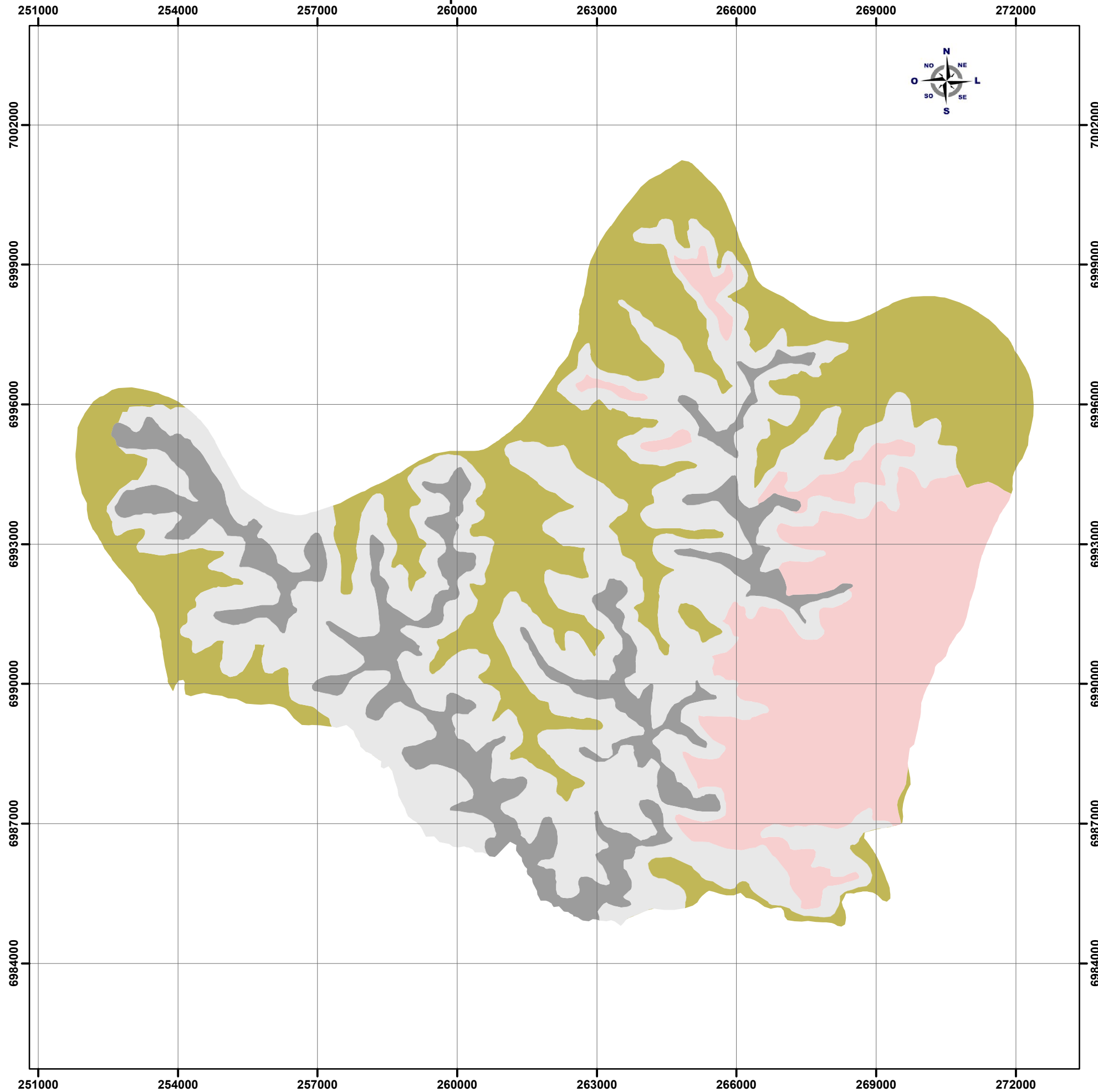


# Mapa de Solos

## Município de Vicente Dutra

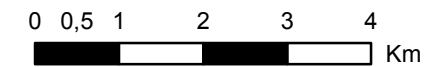


Os solos foram classificados conforme o Sistema Brasileiro de Classificação de Solos, proposto por Santos et al. (2006). Esse sistema evidencia, para levantamentos de reconhecimento, quatro níveis categóricos para as ordens descritas (Neossolos, Cambissolos e Luvisolos).

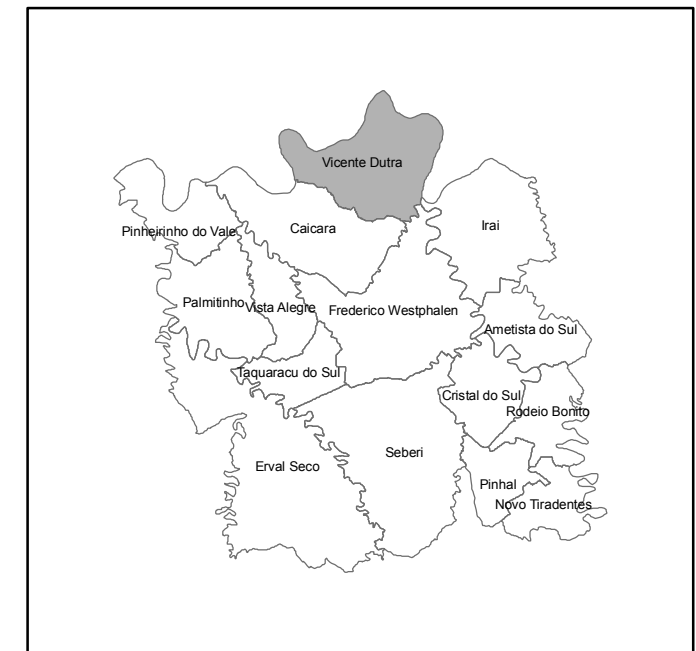
| Classes | Descrição  | Área (Km²) | %     |
|---------|--|------------|-------|
| RLe     | NEOSSOLO LITÓLICO Eutrófico fragmentário;<br>CAMBISSOLO HÁPLICO Ta Eutrófico léptico;<br>LUVISSOLO CRÔMICO Órtico léptico;       | 22,25      | 12,17 |
| TCo     | LUVISSOLO CRÔMICO Órtico chemossólico;<br>CAMBISSOLO HÁPLICO Ta Eutrófico léptico;<br>NEOSSOLO REGOLÍTICO Eutrófico léptico;     | 34,49      | 18,86 |
| RRe     | NEOSSOLO REGOLÍTICO Eutrófico léptico;<br>NEOSSOLO LITÓLICO Eutrófico fragmentário;<br>CAMBISSOLO HÁPLICO Ta Eutrófico léptico;  | 73,43      | 40,15 |
| CUe     | CAMBISSOLO HÁPLICO Ta Eutrófico léptico;<br>NEOSSOLO REGOLÍTICO Eutrófico léptico;<br>CHERNOSSOLO ARGILÚVICO Órtico saprolítico; | 52,71      | 28,82 |

### PROJEÇÃO UNIVERSAL TRANSVERSA DE MERCATOR

Origem da quilometragem UTM: Equador e Meridiano Central 51°W Gr  
acrescidas as constantes 10.000km e 500km, respectivamente  
Fuso 22S



Escala 1:90.000  
Datum SAD69



Esquema de localização do município de Vicente Dutra, na região do Alto Uruguai - Rio Grande do Sul.