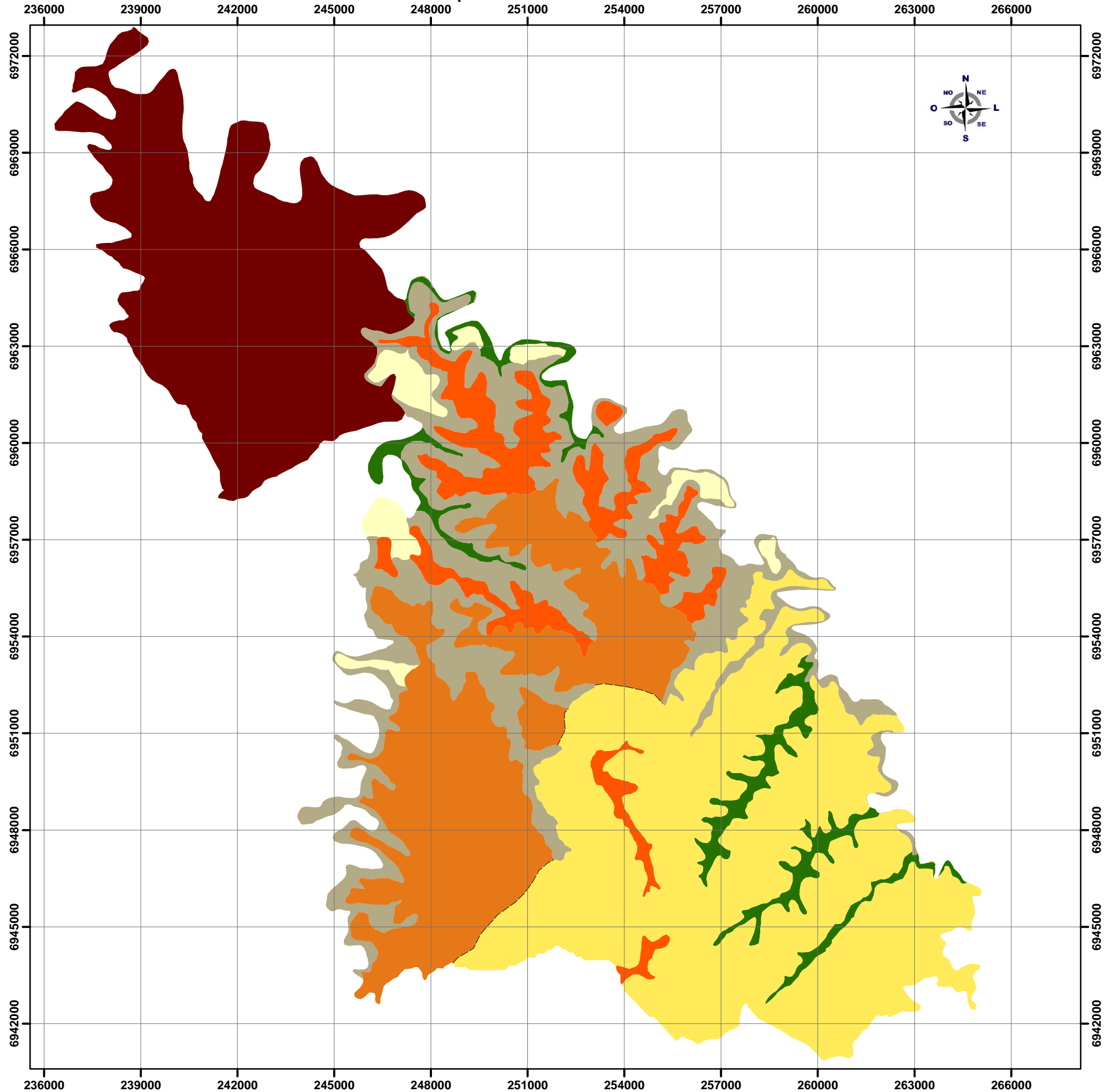


Mapa de Formas de Relevo

Município de Erval Seco



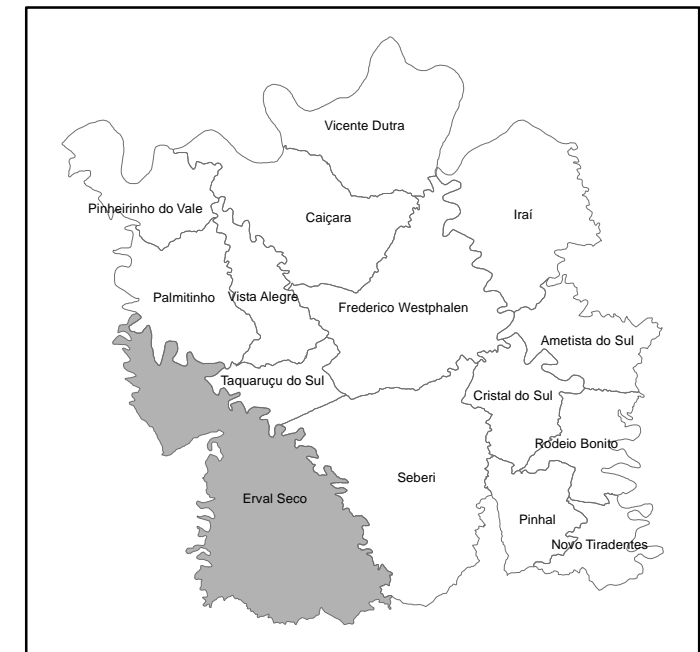
Classes	Descrição	Área (Km ²)	%
Pa	Pequenas páleo - superfícies aplainadas residuais espessas de relevo suave ondulado, compondo estratos isolados do nível superior, de antigo platô de basalto possivelmente mais silicoso que se conservam com aspectos de "inselbergs".	114,25	40,07
Po	Páleo - superfícies aplainadas, ao nível abaixo das lombadas residuais antigas. São estreitas, segmentadas, com aspecto de relevo levemente ondulado, que se moldam no Quaternário.	63,52	22,28
Pi	São superfícies rochosas do nível superior isoladas, que representam um arcabouço fóssil. São restos esqueléticos de um relevo que foi plano.	25,01	8,77
Pe	São superfícies elevadas do antigo espigão rochoso, que estão sendo, aplainadas pela erosão e se isolam em chapadas modernas.	8,19	2,87
Sr	São superfícies íngremes de um relevo escarpado. Compõem a borda dos espigões em vales íngremes.	60,69	21,28
Va	São as terras aplainadas dos drenos naturais entre as escarpas e espigões.	13,48	4,73

Reserva indígena - Área: 78,22 Km²
 Limites indefinidos

PROJEÇÃO UNIVERSAL TRANSVERSA DE MERCATOR
 Origem da quilometragem UTM: Equador e Meridiano Central 51°W Gr
 acrescidas as constantes 10.000km e 500km, respectivamente
 Fuso 22S

0 0,5 1 2 3 4 Km

Escala 1:130.000
 Datum SAD69



Esquema de localização do município de Erval Seco, na região do Alto Uruguai - Rio Grande do Sul.