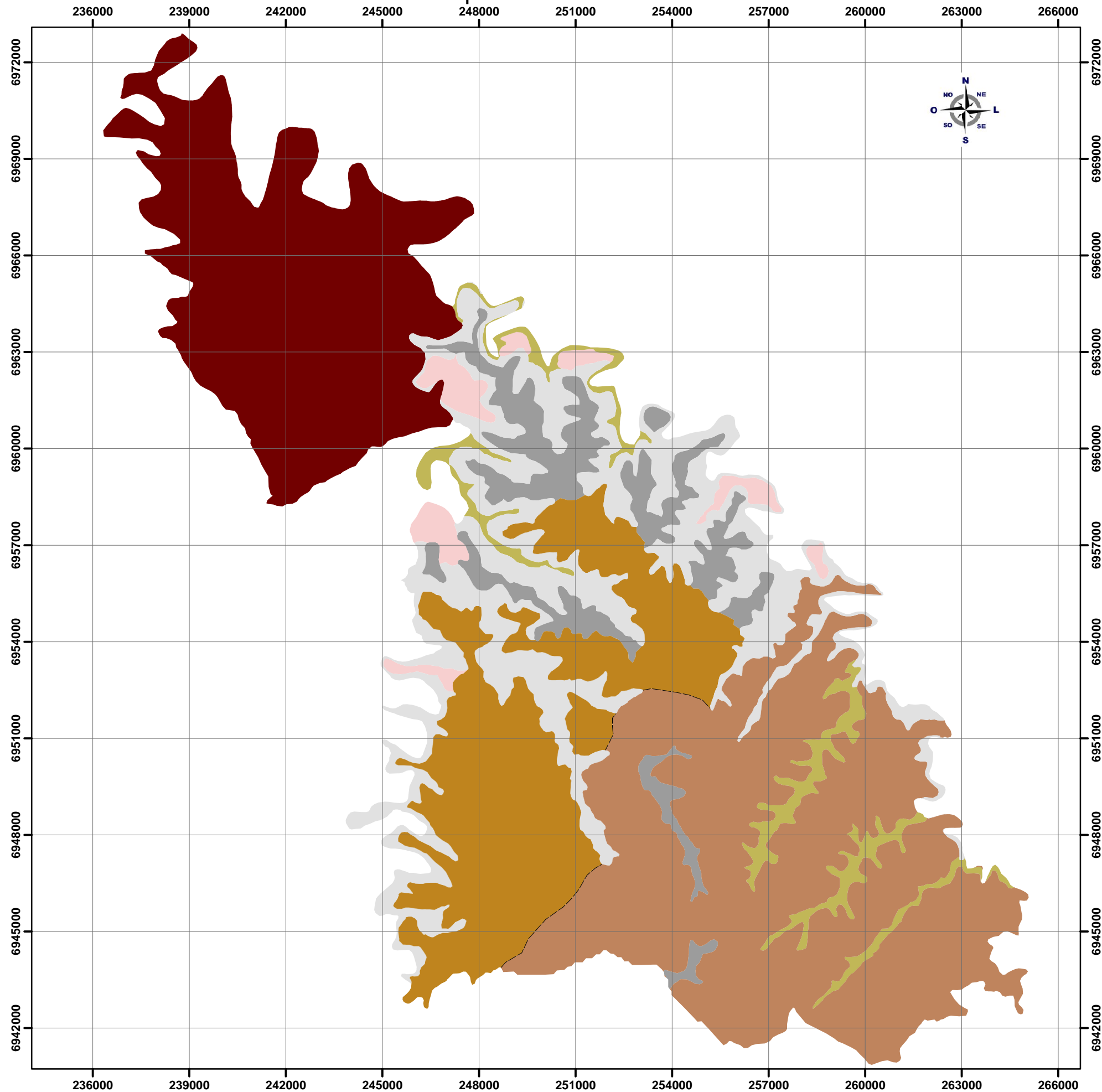


Mapa de Solos

Município de Erval Seco



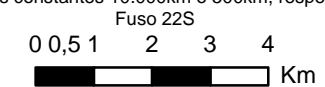
Os solos foram classificados conforme o Sistema Brasileiro de Classificação de Solos, proposto por Santos et al. (2006). Esse sistema evidencia, para levantamentos de reconhecimento, quatro níveis categóricos para as ordens descritas (Nitossolos, Neossolos, Cambissolos e Luvisolos).

Classes	Descrição	Área (Km²)	%
Nvef1	NITOSSOLO VERMELHO Eutroférico latossólico; NITOSSOLO VERMELHO Distroférico latossólico; NEOSSOLOS e outros;	114,25	40,07
Nvef2	NITOSSOLO VERMELHO Eutroférico chernossólico; LUVISSOLO CRÔMICO Órtico chernossólico; CHERNOSSOLO ARGILÚVICO Ferrico saprolítico;	63,52	22,28
RLe	NEOSSOLO LITÓLICO Eutrófico fragmentário; CAMBISSOLO HÁPLICO Ta Eutroférico léptico; LUVISSOLO CRÔMICO Órtico chernossólico;	25,01	8,77
TCo	LUVISSOLO CRÔMICO Órtico chernossólico; CAMBISSOLO HÁPLICO Ta Eutroférico léptico; NEOSSOLO REGOLÍTICO Eutrófico léptico;	8,19	2,87
RRe	NEOSSOLO REGOLÍTICO Eutrófico léptico; NEOSSOLO LITÓLICO Eutrófico fragmentário; CAMBISSOLO HÁPLICO Ta Eutroférico léptico;	60,69	21,28
CUe	CAMBISSOLO HÁPLICO Ta Eutroférico léptico; NEOSSOLO LITÓLICO Eutrófico fragmentário; CHERNOSSOLO ARGILÚVICO Órtico saprolítico;	13,48	4,73

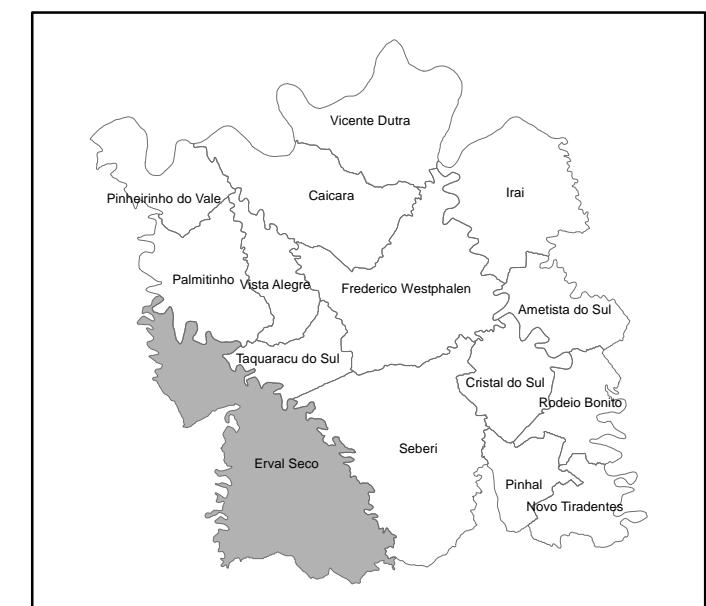
Reserva indígena - Área: 78,22 Km²

Limites indefinidos

PROJEÇÃO UNIVERSAL TRANSVERSA DE MERCATOR
Origem da quilometragem UTM: Equador e Meridiano Central 51°W Gr
acrescidas as constantes 10.000km e 500km, respectivamente



Escala 1:130.000
Datum SAD69



Esquema de localização do município de Erval Seco, na região do Alto Uruguai - Rio Grande do Sul.