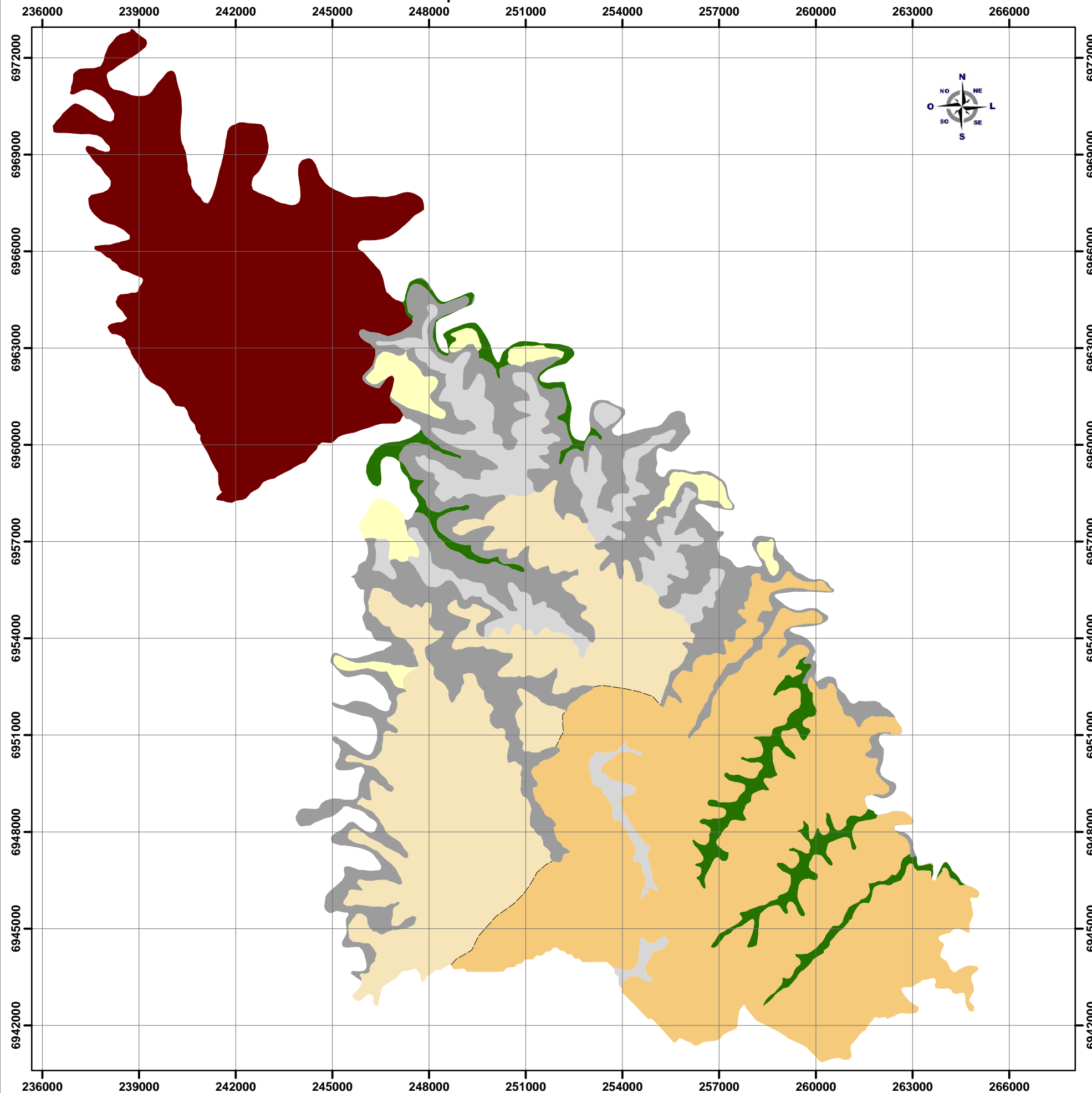


Mapa de Capacidade de Uso das Terras

Município de Erval Seco



Estudo de reconhecimento detalhado das terras

O sistema foi proposto inicialmente para planejar e executar o uso das terras com utilização de técnicas desenvolvidas objetivando o controle da erosão em estudos detalhados e nas classes de uso propostas.

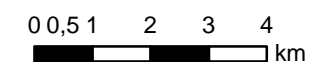
Nesse sistema de classificação, com 8 classes de capacidade de uso da terra, a classe I não teria limitações e gradativamente em função das limitações, chega-se à classe VIII, que seria imprópria ao uso agrícola. A definição das classes baseia-se nas limitações relativas às variáveis solos (s), drenagem (d) e suscetibilidade à erosão (e), que incidem sobre a produtividade dos cultivos. O fator clima (c), embora responsável pela ampla variação de produtividade e efeitos erosivos, está sendo considerado individualmente através de formas distintas na disponibilidade de água, ocorrência de geadas etc. Estudos complementares são necessários nesse campo.

| Classes | Descrição | Área (Km²) | % |
|----------|---|------------|-------|
| III se | Terras aptas para o uso com cultivos anuais com limitações devido a suscetibilidade a erosão e correção devido a acidez e deficiência de fósforo. | 114,25 | 40,07 |
| II se | Terras aptas para o uso com cultivos anuais com leves limitações de suscetibilidade a erosão e correções nutricionais de fósforo. | 63,52 | 22,28 |
| VII-1 se | Terras muito férteis aptas à silvicultura com uso ordenado, devido à alta suscetibilidade à erosão. | 25,01 | 8,77 |
| VI se | Terras muito férteis próprias a cultivos perenes e silvicultura com limitações devido à forte suscetibilidade a erosão. | 8,19 | 2,87 |
| VII-2 se | Terras muito férteis aptas à silvicultura ordenada, devido a alta suscetibilidade à erosão. | 60,69 | 21,28 |
| IV se | Terras muito férteis aptas a cultivos anuais ocasionais com fortes limitações de suscetibilidade à erosão. | 13,48 | 4,73 |

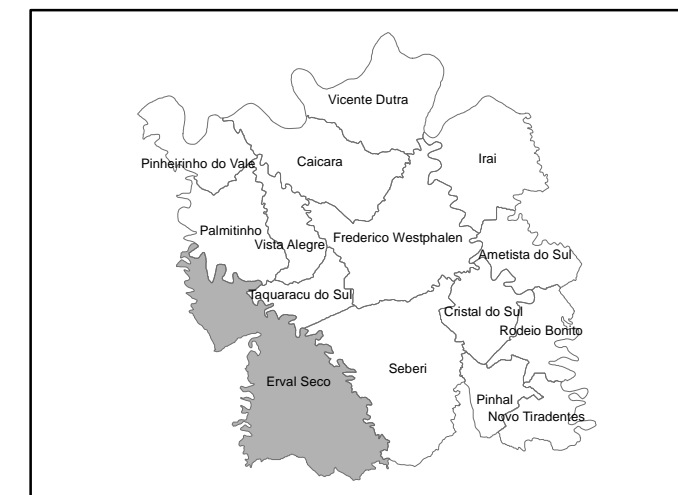
Reserva indígena - Área: 78,22 Km²

Limites indefinidos

PROJEÇÃO UNIVERSAL TRANSVERSA DE MERCATOR
 Origem da quilometragem UTM: Equador e Meridiano Central 51°W Gr
 acrescidas as constantes 10.000km e 500km, respectivamente
 Fuso 22S



Escala 1:130.000
 Datum SAD69



Esquema de localização do município Erval Seco, na região do Alto Uruguai - Rio Grande do Sul.