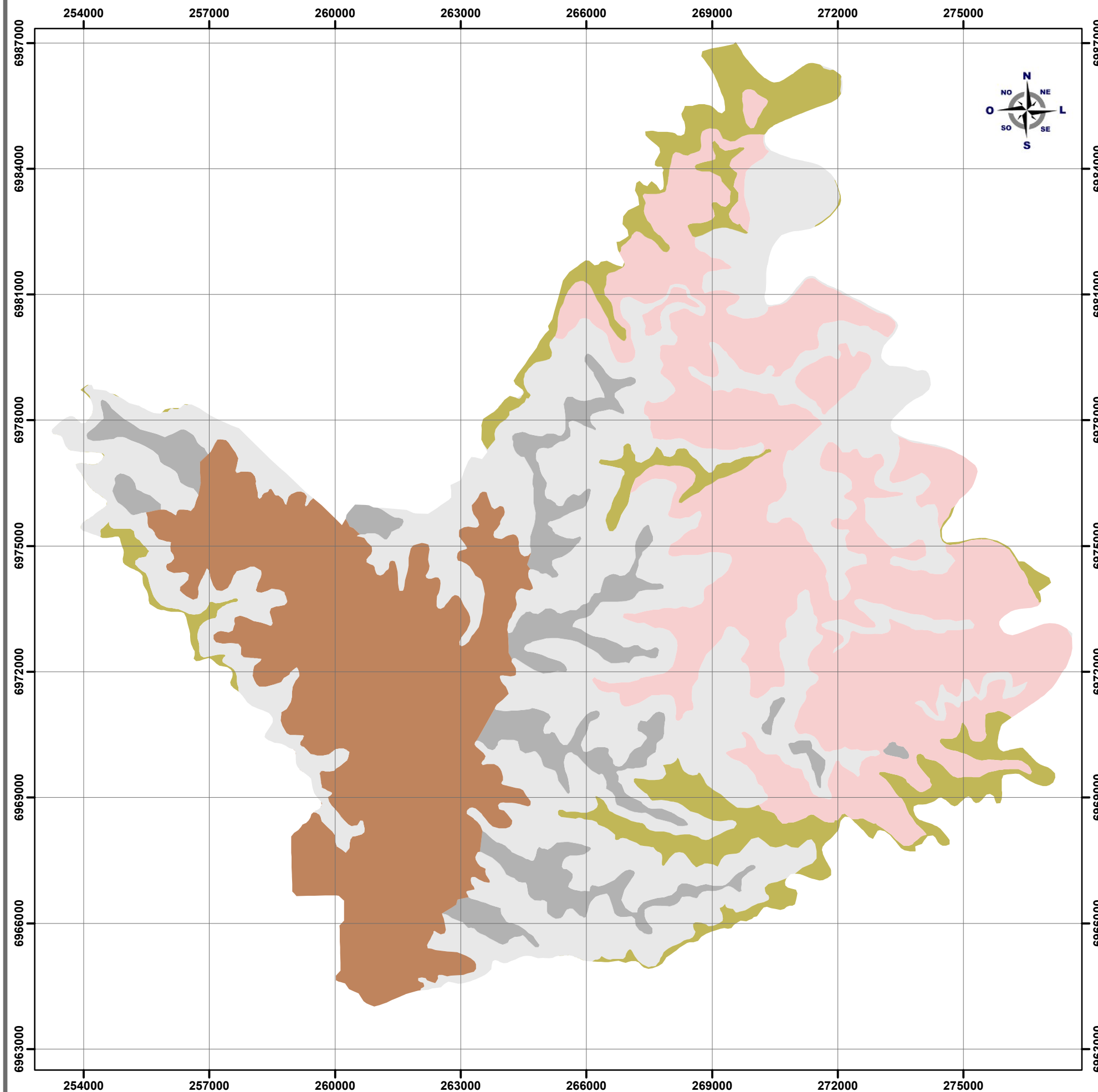


Mapa de Solos

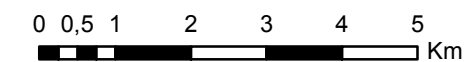
Município de Frederico Westphalen



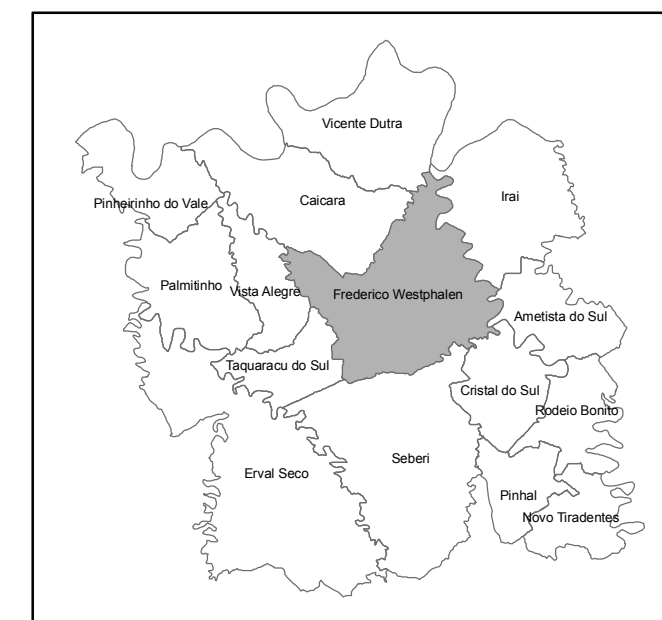
Os solos foram classificados conforme o Sistema Brasileiro de Classificação de Solos, proposto por Santos et al. (2006). Esse sistema evidencia, para levantamentos de reconhecimento, quatro níveis categóricos para as ordens descritas (Nitossolos, Neossolos, Cambissolos, e Luvisolos).

| Classes | Descrição | Área (Km ²) | % |
|---------|---|-------------------------|-------|
| Nvef | NITOSSOLO VERMELHO Eutroférico latossólico; LUVISSOLO CRÔMICO Órtico nitossólico; NEOSSOLOS e CAMBISSOLOS; | 55,27 | 20,87 |
| RLe | NEOSSOLO LITÓLICO Eutrófico fragmentário; CAMBISSOLO HÁPLICO Ta Eutroférico léptico; LUVISSOLO CRÔMICO Órtico chernossólico; | 19,06 | 7,19 |
| TCo | LUVISSOLO CRÔMICO Órtico chernossólico; CAMBISSOLO HÁPLICO Ta Eutroférico léptico; NEOSSOLO REGOLÍTICO Eutrófico léptico; | 67,87 | 25,62 |
| RRe | NEOSSOLO REGOLÍTICO Eutrófico léptico; NEOSSOLO LITÓLICO Eutrófico fragmentário; CAMBISSOLO HÁPLICO Ta Eutroférico léptico; | 100,21 | 37,83 |
| CUe | CAMBISSOLO HÁPLICO Ta Eutroférico léptico; NEOSSOLO LITÓLICO Eutrófico fragmentário; CHERNOSSOLO ARGILÚVICO Órtico saprolítico; | 22,48 | 8,49 |

PROJEÇÃO UNIVERSAL TRANSVERSA DE MERCATOR
 Origem da quilometragem UTM: Equador e Meridiano Central 51°W Gr
 acrescidas as constantes 10.000km e 500km, respectivamente
 Fuso 22S



Escala 1:100.000
 Datum SAD69



Esquema de localização do município de Frederico Westphalen, na região do Alto Uruguai - Rio Grande do Sul