

**Embrapa**

*Clima Temperado  
Gado de Leite*

Ministério da  
Agricultura, Pecuária  
e Abastecimento



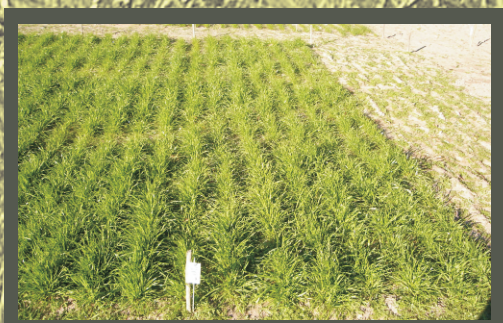
Empresa Brasileira de Pesquisa Agropecuária  
Centro de Pesquisa Agropecuária de Clima Temperado  
BR 392 km 78 - 96001-970 Pelotas RS Cx. Postal 403  
Fone (53) 3275-8100 (53) 3275-8213 Fax (53) 3275-8221  
[www.cpact.embrapa.br](http://www.cpact.embrapa.br)  
[sac@cpact.embrapa.br](mailto:sac@cpact.embrapa.br)

agosto2007  
Tiragem200exemplares

# Azevém BRS Ponteio

Programa de Melhoramento do Azevém

# Azevém BRS Ponteio



O azevém é uma espécie forrageira de grande importância para a Região Sul do Brasil. Há grande deficiência no mercado de sementes com origem genética e comportamento conhecido. Em 2002, a Embrapa Clima Temperado, associada à Embrapa Gado de Leite, outras Unidades da Embrapa e Universidades, criou o Programa de Melhoramento do Azevém, do qual a cultivar BRS Ponteio é o primeiro produto resultante.

'Ponteio' foi selecionado a partir de populações naturalizadas coletadas no Rio Grande do Sul e testadas durante três anos, no RS e Paraná. Essa cultivar revelou-se 7% mais produtiva do que a melhor testemunha. Possui ciclo mais longo e melhor proporção folha/colmo do que a cv. Comum. Em 2008, 'Ponteio' estará disponível para os produtores de sementes e em 2009 para os pecuaristas.

**Tabela 1.** Produtividade (matéria seca, kg/ha) de cultivares de azevém em seis ambientes.

Local	Ano	Azevém Comum	BRS Ponteio
Capão do Leão	2005	3667,4	3990,0
Capão do Leão	2006	3648,6	3590,4
Passo Fundo	2005	2982,6	3751,7
Passo Fundo	2006	7960,6	9068,8
Bagé	2006	6203,0	5971,5
Ponta Grossa - PR	2005	4846,4	5660,4
Ponta Grossa - PR	2006	6908,0	6731,5