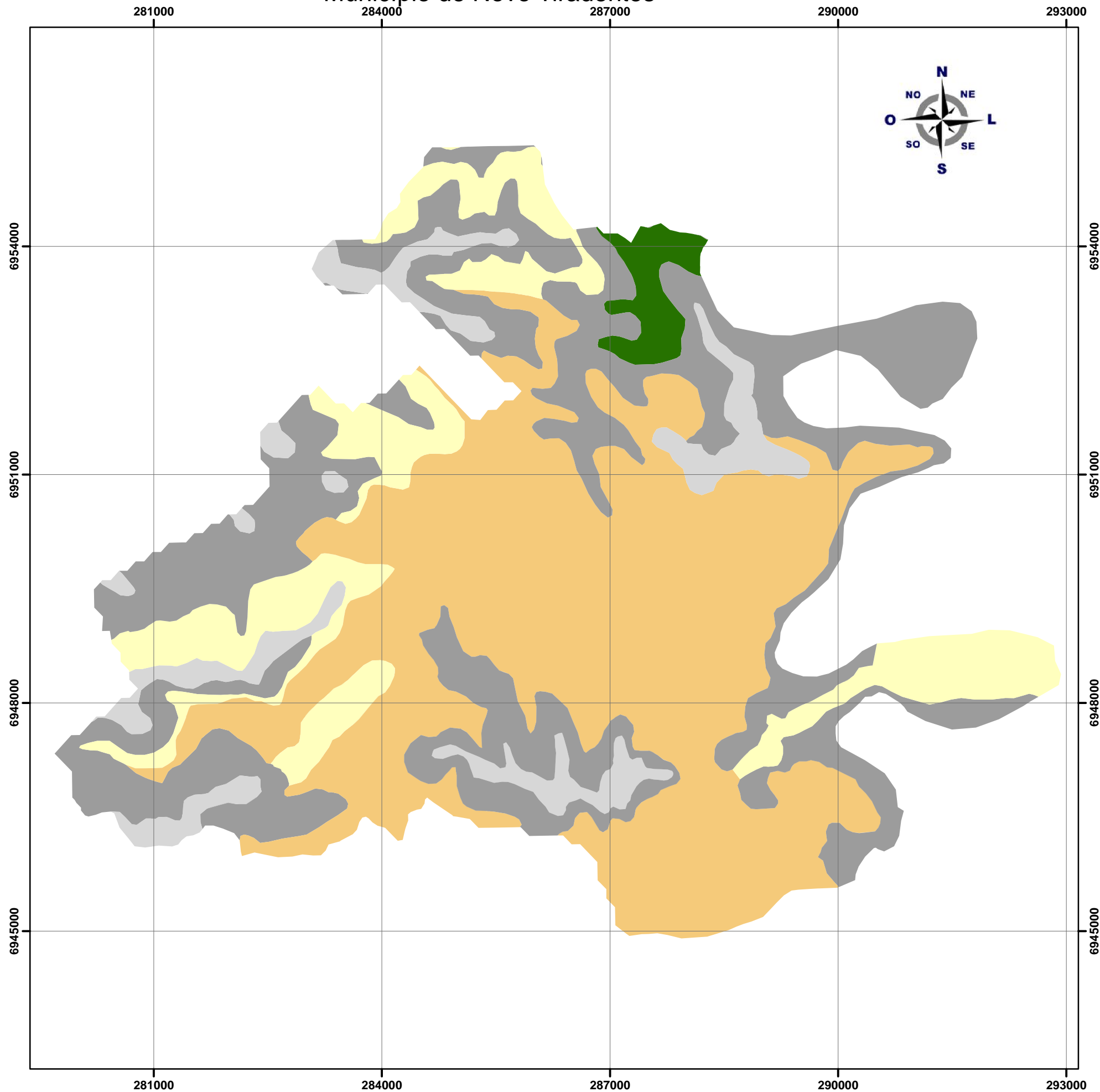


Mapa de Capacidade de Uso das Terras

Município de Novo Tiradentes



Estudo de reconhecimento detalhado das terras

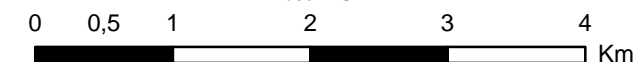
O sistema foi proposto inicialmente para planejar e executar o uso das terras com utilização de técnicas desenvolvidas objetivando o controle da erosão em estudos detalhados e nas classes de uso propostas.

Nesse sistema de classificação, com 8 classes de capacidade de uso da terra, a classe I não teria limitações e gradativamente em função das limitações, chega-se à classe VIII, que seria imprópria ao uso agrícola. A definição das classes baseia-se nas limitações relativas às variáveis solos (s), drenagem (d) e suscetibilidade à erosão (e), que incidem sobre a produtividade dos cultivos. O fator clima (c), embora responsável pela ampla variação de produtividade e efeitos erosivos, está sendo considerado individualmente através de formas distintas na disponibilidade de água, ocorrência de geadas etc. Estudos complementares são necessários nesse campo.

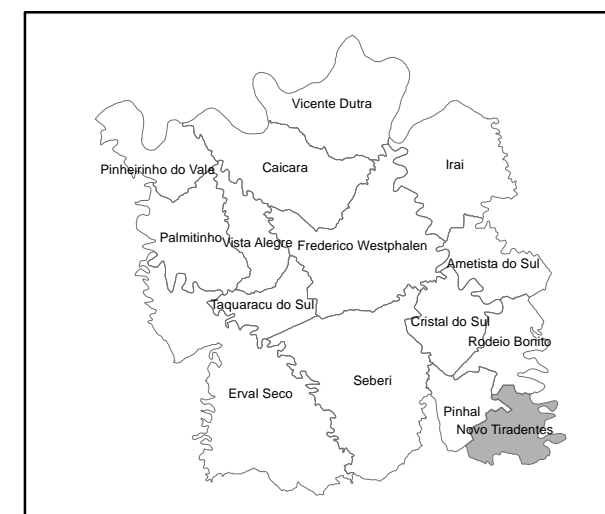
Classes	Descrição	Área (Km ²)	%
II se	Terras aptas para o uso com cultivos anuais com leves limitações de suscetibilidade a erosão e correções nutricionais de fósforo.	32,00	44,14
VII-1 se	Terras muito férteis aptas à silvicultura com uso ordenado, devido à alta suscetibilidade à erosão.	5,40	7,45
VI se	Terras muito férteis próprias para cultivos perenes e silvicultura com alta suscetibilidade à erosão.	9,81	13,53
VII -2 se	Terras muito férteis aptas à silvicultura ordenada, devido a alta suscetibilidade à erosão.	23,93	33,00
IV se	Terras muito férteis aptas a cultivos anuais ocasionais com fortes limitações de suscetibilidade à erosão.	1,37	1,88

PROJEÇÃO UNIVERSAL TRANSVERSA DE MERCATOR

Origem da quilometragem UTM: Equador e Meridiano Central 51°W Gr
acrescidas as constantes 10.000km e 500km, respectivamente
Fuso 22S



Escala 1:55.000
Datum SAD69



Esquema de localização do município de Novo Tiradentes, na região do Alto Uruguai - Rio Grande do Sul.