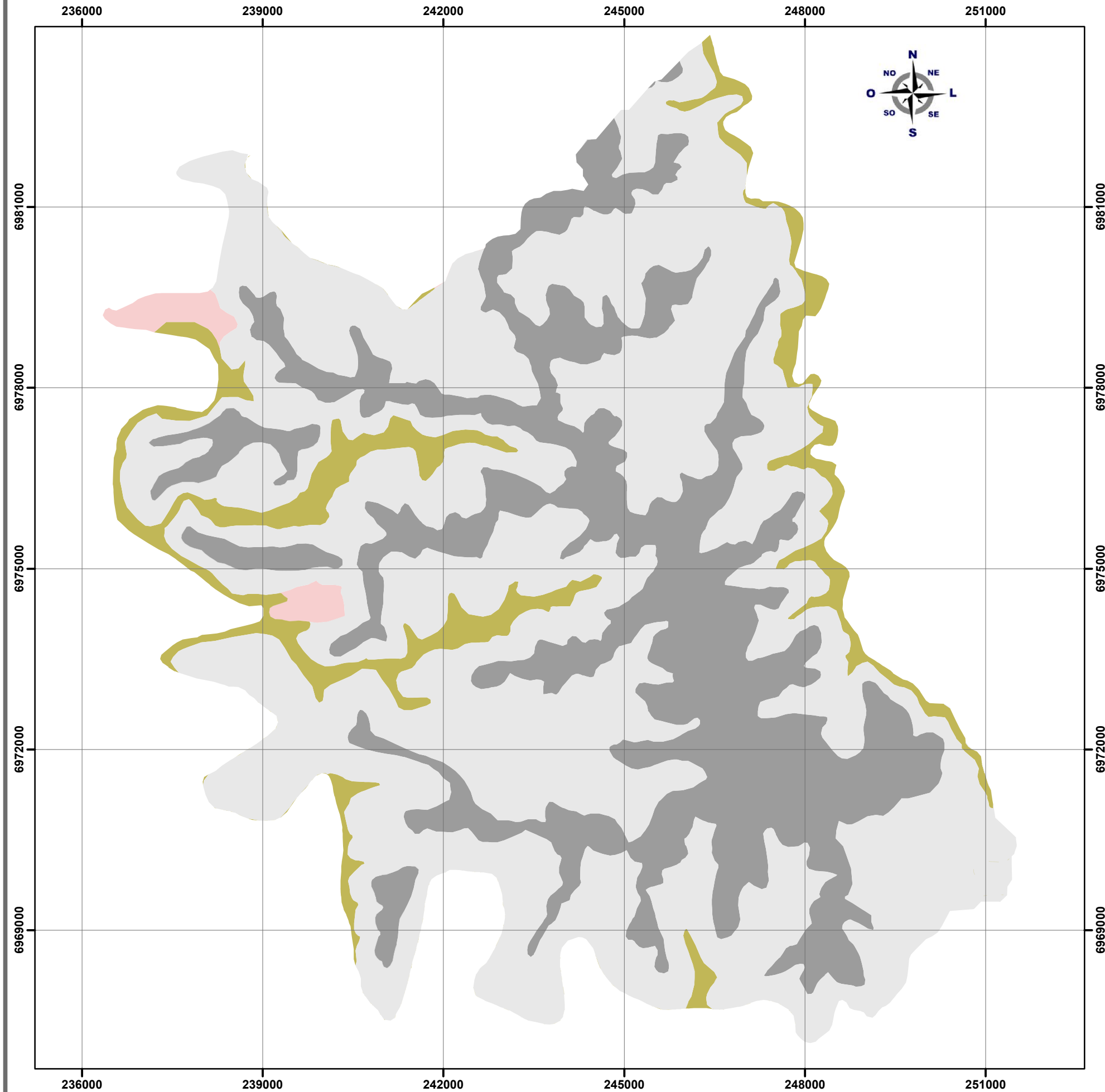


# Mapa de Solos

## Município de Palmitinho

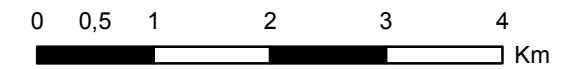


Os solos foram classificados conforme o Sistema Brasileiro de Classificação de Solos, proposto por Santos et al. (2006). Esse sistema evidencia, para levantamentos de reconhecimento, quatro níveis categóricos para as ordens descritas (Neossolos, Cambissolos e Luvisolos).

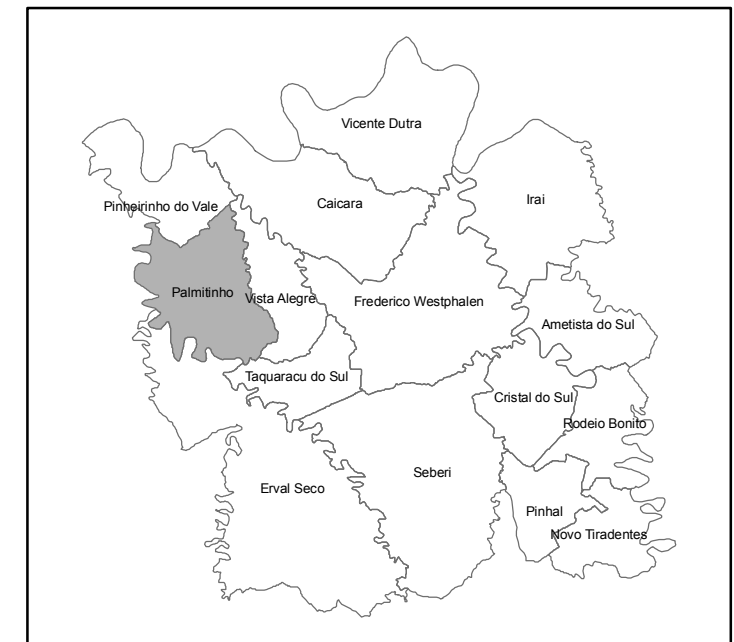
Classes	Descrição	Área (Km²)	%
RLe	NEOSSOLO LITÓLICO Eutrófico fragmentário; CAMBISSOLO HÁPLICO Ta Eutrófico léptico; LUVISSOLO CRÔMICO Órtico Chernossólico;	41,10	28,68
TCo	LUVISSOLO CRÔMICO Órtico Chernossólico; CAMBISSOLO HÁPLICO Ta Eutrófico léptico; NEOSSOLO REGOLÍTICO Eutrófico léptico;	1,66	1,16
RRe	NEOSSOLO REGOLÍTICO Eutrófico léptico; NEOSSOLO LITÓLICO Eutrófico fragmentário; CAMBISSOLO HÁPLICO Ta Eutrófico léptico;	89,76	62,64
CUe	CAMBISSOLO HÁPLICO Ta Eutrófico léptico; NEOSSOLO LITÓLICO Eutrófico fragmentário; CHERNOSSOLO ARGILÚVICO Órtico saprolítico;	10,79	7,53

### PROJEÇÃO UNIVERSAL TRANSVERSA DE MERCATOR

Origem da quilometragem UTM: Equador e Meridiano Central 51°W Gr  
acrescidas as constantes 10.000km e 500km, respectivamente  
Fuso 22S



Escala 1:70.000  
Datum SAD69



Esquema de localização do município de Palmitinho, na região do Alto Uruguai - Rio Grande do Sul.