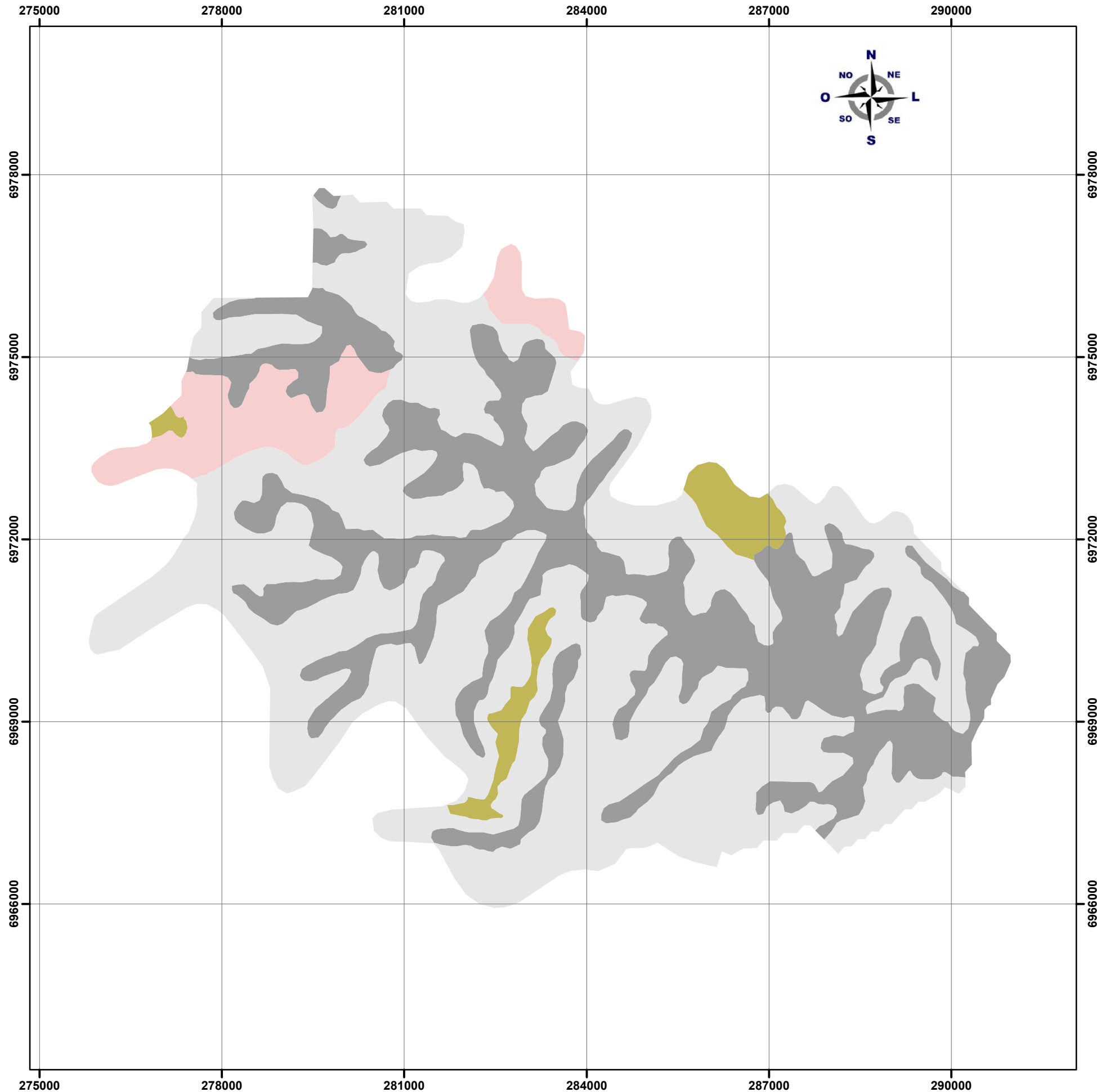


Mapa de Solos

Município de Ametista do Sul



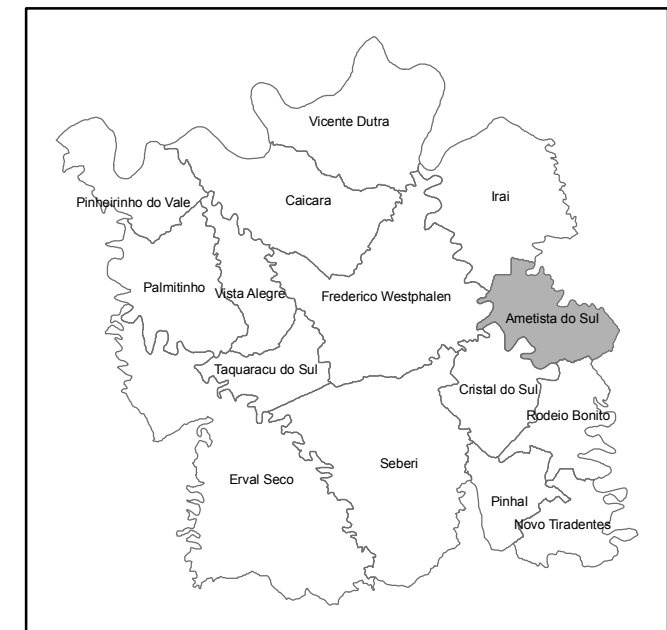
Os solos foram classificados conforme o Sistema Brasileiro de Classificação de Solos, proposto por Santos et al. (2006). Esse sistema evidencia, para levantamentos de reconhecimento, quatro níveis categóricos para as ordens descritas Neossolos, Cambissolos e Luvisolos).

Classes	Descrição	Área (Km ²)	%
RLe	NEOSSOLO LITÓLICO Eutrófico fragmentário; CAMBISSOLO HÁPLICO Ta Eutrófico léptico; NITOSSOLO VERMELHO Distroférico latossólico;	29,57	31,61
TCo	LUVISSOLO CRÔMICO Órtico chemossólico; CAMBISSOLO HÁPLICO Ta Eutrófico léptico; NEOSSOLO REGOLÍTICO Eutrófico léptico;	5,89	6,30
RRe	NEOSSOLO REGOLÍTICO Eutrófico léptico; NEOSSOLO LITÓLICO Eutrófico fragmentário; CAMBISSOLO HÁPLICO Ta Eutrófico léptico;	55,24	59,05
CUe	CAMBISSOLO HÁPLICO Ta Eutrófico léptico; NEOSSOLO REGOLÍTICO Eutrófico léptico; CHERNOSSOLO ARGILÚVICO Órtico saprolítico;	2,84	3,04

PROJEÇÃO UNIVERSAL TRANSVERSA DE MERCATOR
 Origem da quilometragem UTM: Equador e Meridiano Central 51°W Gr
 acrescidas as constantes 10.000km e 500km, respectivamente
 Fuso 22S

0 0,5 1 2 3 4 Km

Escala 1:70.000
 Datum SAD69



Esquema de localização do município de Ametista do Sul, na região do Alto Uruguai - Rio Grande do Sul.