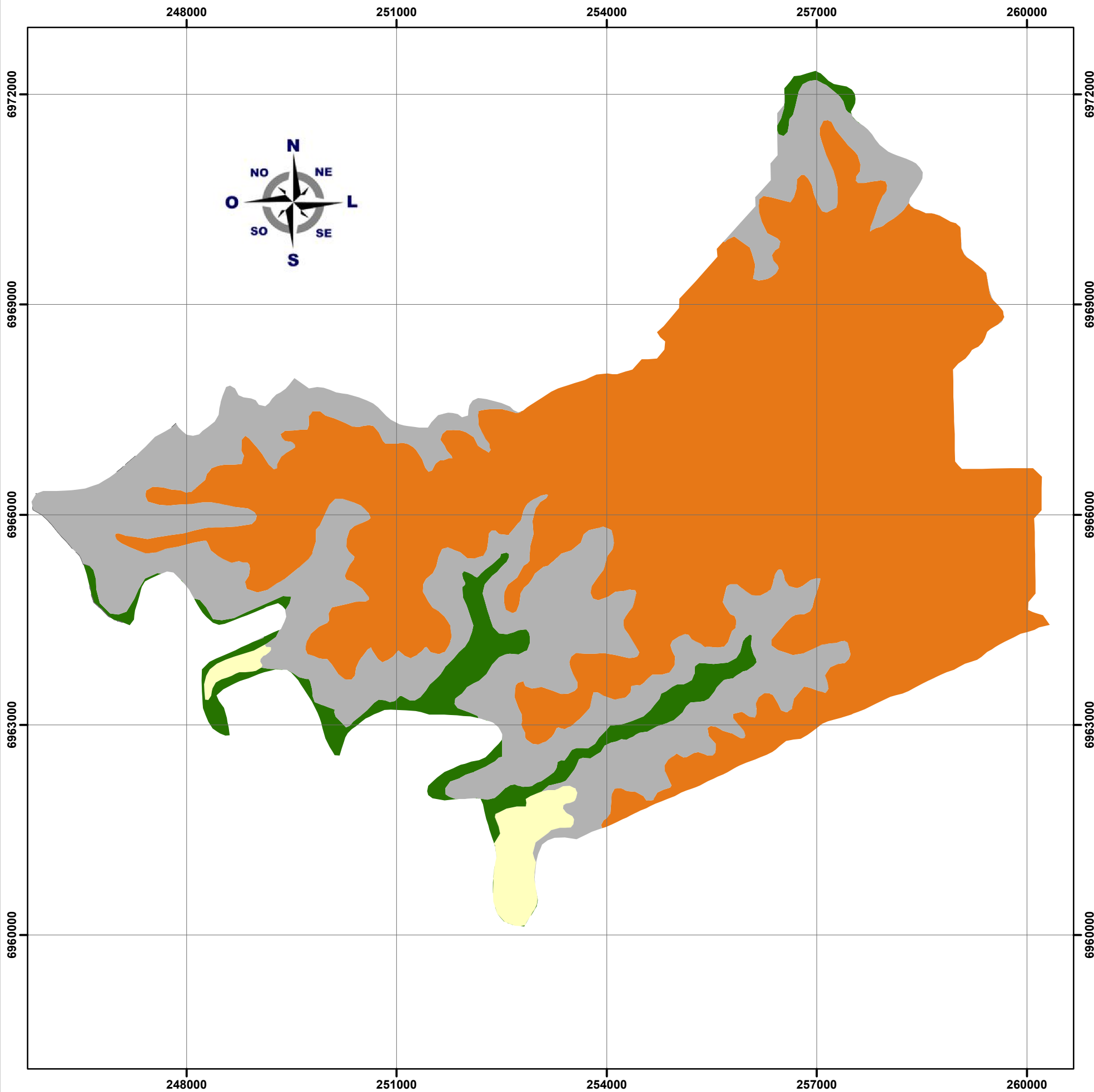


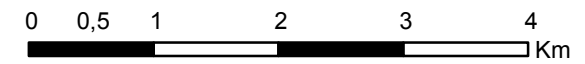
# Mapa de Formas de Relevo

## Município de Taquaruçu do Sul

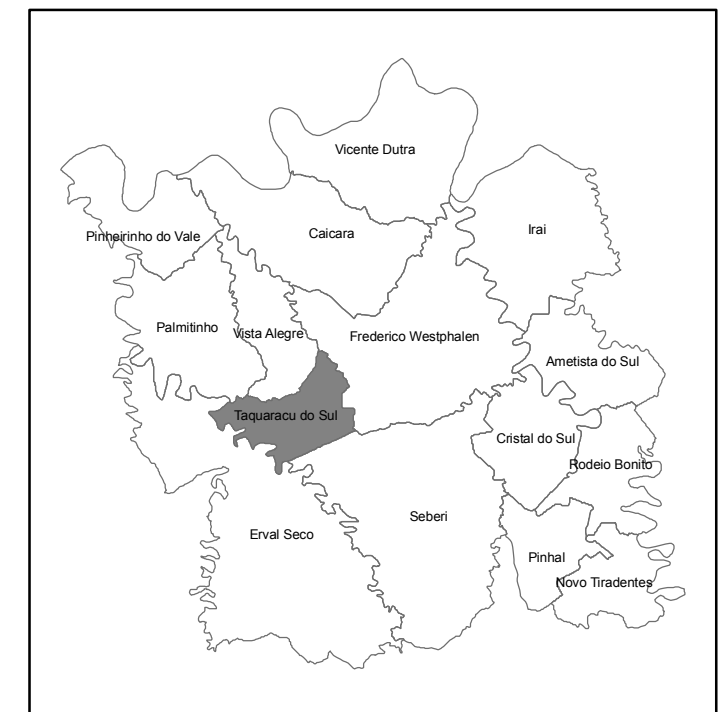


Classes	Descrição	Area (Km²)	%
Po	Páleo - superfícies aplainadas, ao nível abaixo das lombadas residuais antigas. São estreitas, segmentadas, com aspecto de relevo levemente ondulado, que se moldam no Quaternário.	47,77	63,92
Pe	São superfícies elevadas do antigo espigão rochoso, que estão sendo, aplainadas pela erosão e se isolam em chapadas modernas.	1,50	2,01
Sr	São superfícies íngremes de um relevo escarpado. Compõem a borda dos espigões em vales íngremes.	21,77	29,12
Va	São as terras aplainadas dos drenos naturais entre as escarpas e espigões.	3,70	4,95

**PROJEÇÃO UNIVERSAL TRANSVERSA DE MERCATOR**  
 Origem da quilometragem UTM: Equador e Meridiano Central 51°W Gr  
 acrescidas as constantes 10.000km e 500km, respectivamente  
 Fuso 22S



**Escala 1:60.000**  
 Datum SAD69



Esquema de localização do município de Taquaruçu do Sul, na região do Alto Uruguai - Rio Grande do Sul