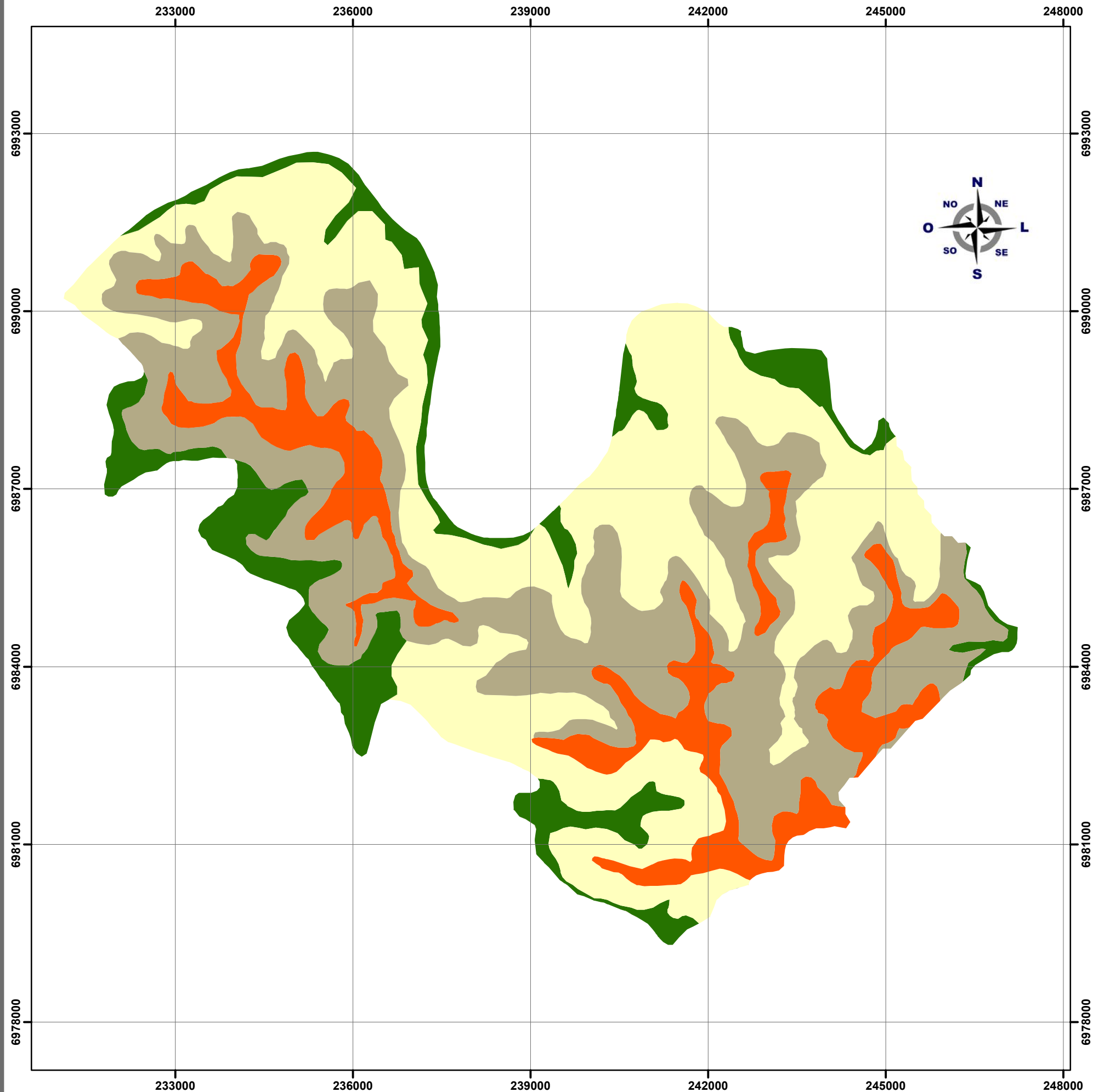


# Mapa de Formas Relevo

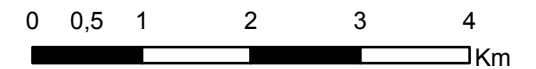
## Município de Pinheirinho do Vale



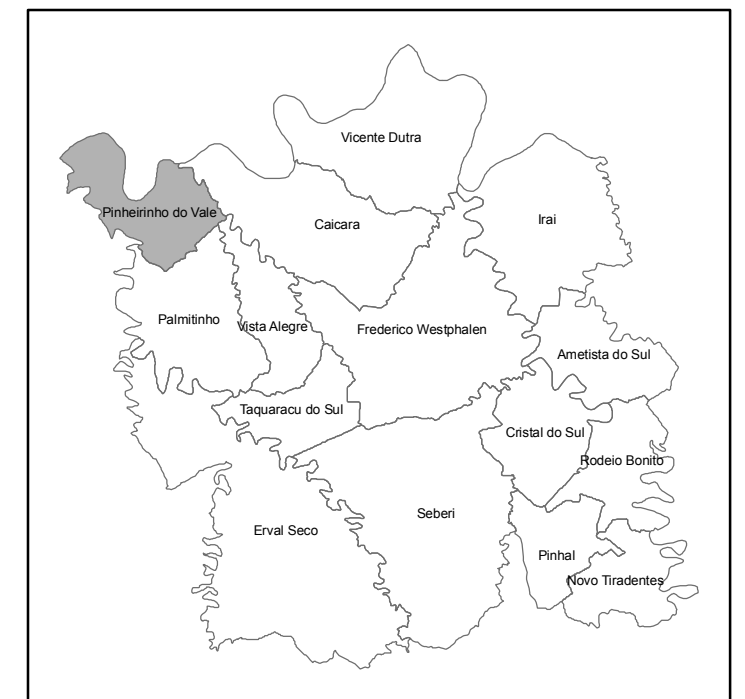
Classes	Descrição	Área (Km <sup>2</sup> )	%
Pi	São superfícies rochosas do nível superior isoladas, que representam um arcabouço fóssil. São restos esqueléticos de um relevo que foi plano.	13,74	13,89
Pe	São superfícies elevadas do antigo espigão rochoso, que estão sendo, aplainadas pela erosão e se isolam em chapadas modernas.	39,30	39,74
Sr	São superfícies íngremes de um relevo escarpado. Compõem a borda dos espigões em vales íngremes.	33,80	34,18
Va	São as terras aplainadas dos drenos naturais entre as escarpas e espigões.	12,05	12,19

### PROJEÇÃO UNIVERSAL TRANSVERSA DE MERCATOR

Origem da quilometragem UTM: Equador e Meridiano Central 51°W Gr acrescidas as constantes 10.000km e 500km, respectivamente Fuso 22S



Escala 1:70.000  
Datum SAD69



Esquema de localização do município de Pinheirinho do Vale, na região do Alto Uruguai - Rio Grande do Sul