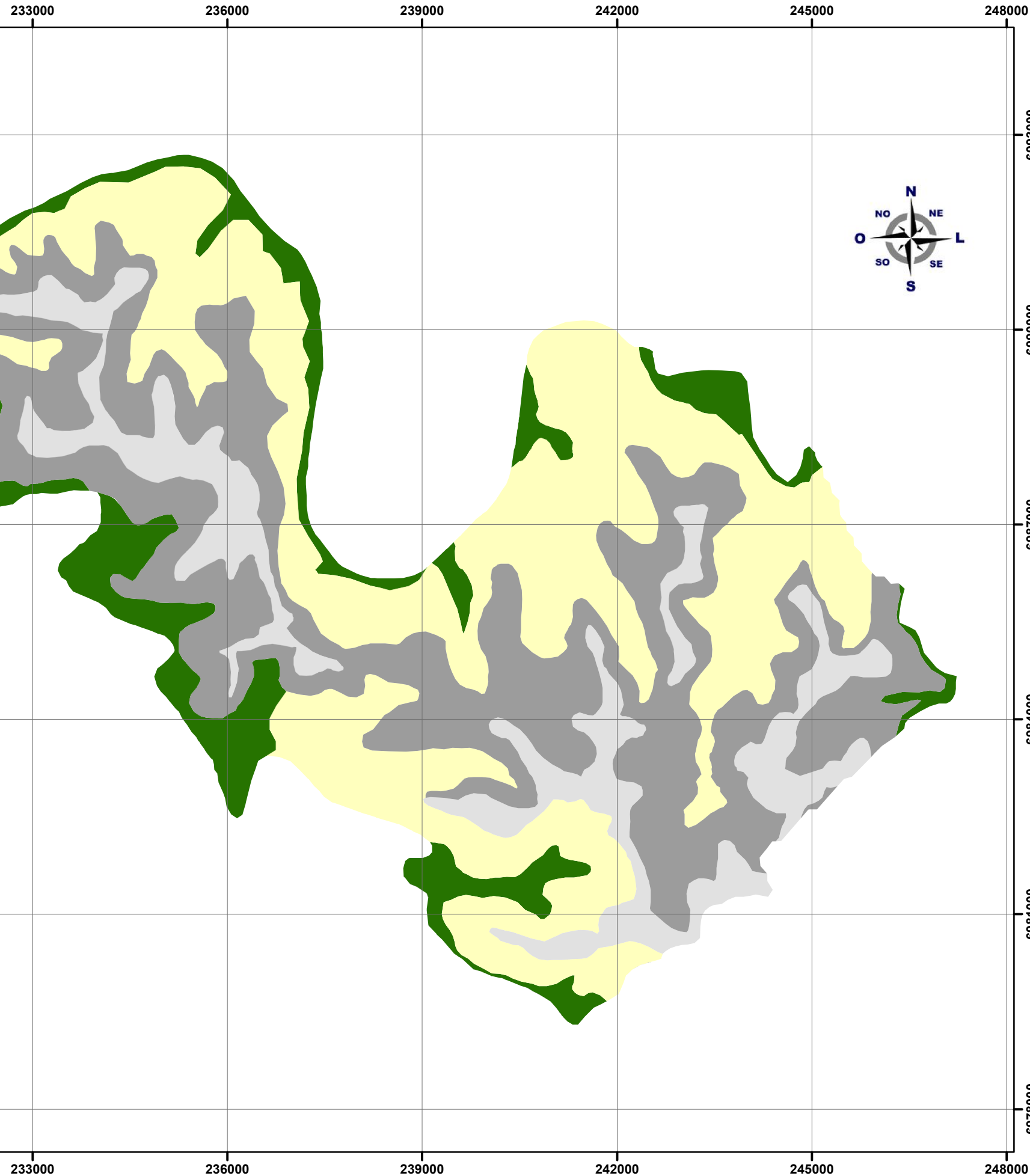


Mapa de Capacidade de Uso das Terras

Município de Pinheirinho do Vale

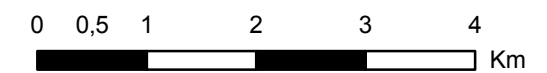


Estudo de reconhecimento detalhado das terras

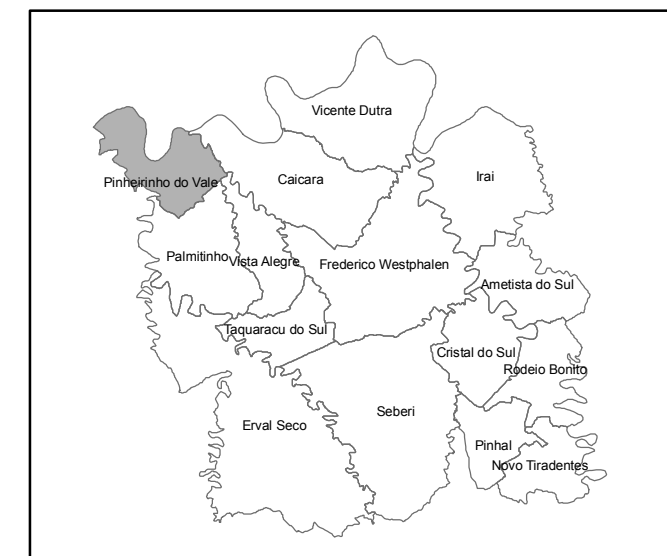
O sistema foi proposto inicialmente para planejar e executar o uso das terras com utilização de técnicas desenvolvidas objetivando o controle da erosão em estudos detalhados e nas classes de uso propostas. Nesse sistema de classificação, com 8 classes de capacidade de uso da terra, a classe I não teria limitações e gradativamente em função das limitações, chega-se à classe VIII, que seria imprópria ao uso agrícola. A definição das classes baseia-se nas limitações relativas às variáveis solos (s), drenagem (d) e suscetibilidade à erosão (e), que incidem sobre a produtividade dos cultivos. O fator clima (c), embora responsável pela ampla variação de produtividade e efeitos erosivos, está sendo considerado individualmente através de formas distintas na disponibilidade de água, ocorrência de geadas etc. Estudos complementares são necessários nesse campo.

Classes	Descrição	Área (Km ²)	%
VII -1 se	Terras muito férteis aptas à silvicultura com uso ordenado, devido à alta suscetibilidade à erosão.	13,74	13,89
VI se	Terras muito férteis próprias para cultivos perenes e silvicultura com forte suscetibilidade à erosão.	39,30	39,74
VII -2 se	Terras muito férteis aptas à silvicultura ordenada, devido a alta suscetibilidade à erosão.	33,80	34,18
IV se	Terras muito férteis aptas a cultivos anuais ocasionais com fortes limitações de suscetibilidade à erosão.	12,05	12,19

PROJEÇÃO UNIVERSAL TRANSVERSA DE MERCATOR
 Origem da quilometragem UTM: Equador e Meridiano Central 51°W Gr
 acrescidas as constantes 10.000km e 500km, respectivamente
 Fuso 22S



Escala 1:70.000
 Datum SAD69



Esquema de localização do município de Pinheirinho do Vale, na região do Alto Uruguai - Rio Grande do Sul.



**Ministério da
 Agricultura, Pecuária
 e Abastecimento**