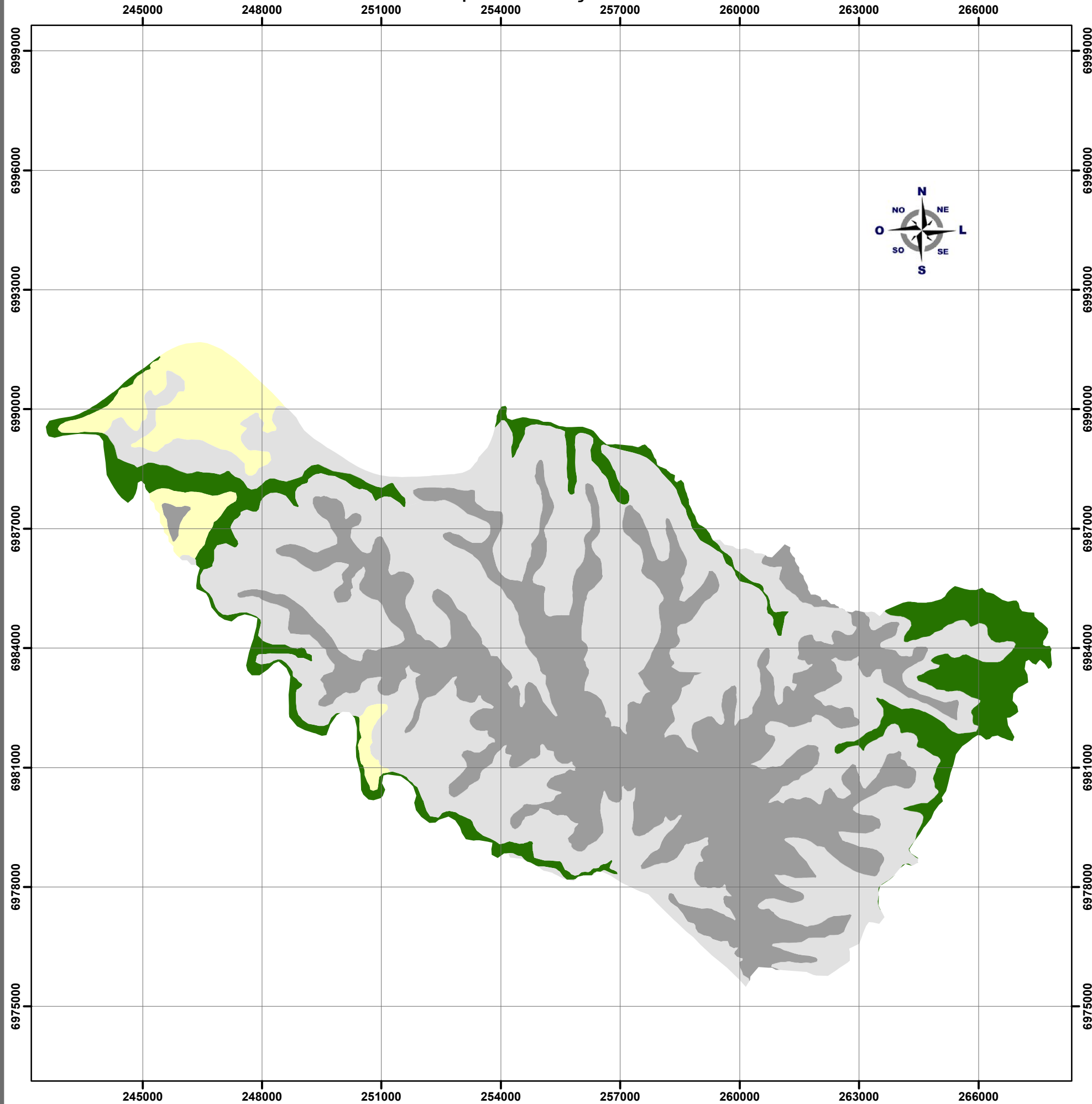


Mapa de Capacidade de Uso das Terras

Município de Caiçara



Estudo de reconhecimento detalhado das terras

O sistema foi proposto inicialmente para planejar e executar o uso das terras com utilização de técnicas desenvolvidas objetivando o controle da erosão em estudos detalhados e nas classes de uso propostas.

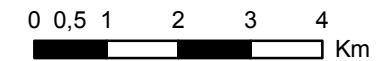
Nesse sistema de classificação, com 8 classes de capacidade de uso da terra, a classe I não teria limitações e gradativamente em função das limitações, chega-se à classe VIII, que seria imprópria ao uso agrícola. A definição das classes baseia-se nas limitações relativas às variáveis solos (s), drenagem (d) e suscetibilidade à erosão (e), que incidem sobre a produtividade dos cultivos. O fator clima (c), embora responsável pela ampla variação de produtividade e efeitos erosivos, está sendo considerado individualmente através de formas distintas na disponibilidade de água, ocorrência de geadas etc. Estudos complementares são necessários nesse campo.

Classes	Descrição	Área (Km ²)	%
---------	-----------	-------------------------	---

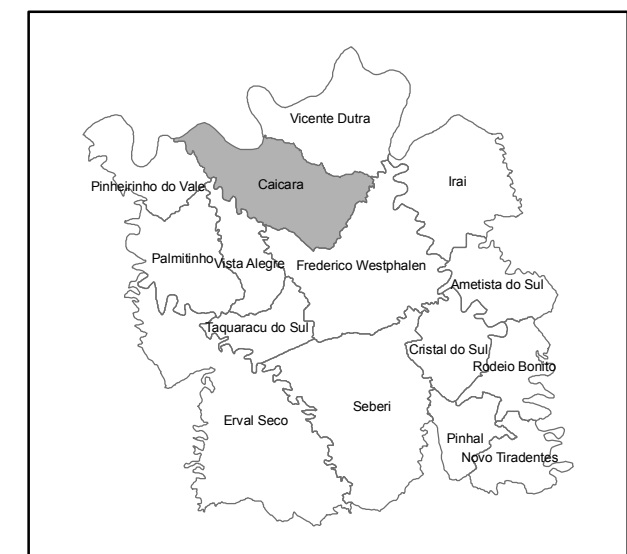
VII-1 se	Terras muito férteis aptas à silvicultura ordenada devido a alta suscetibilidade à erosão.	60,99	32,74
VI se	Terras muito férteis próprias a cultivos perenes e silvicultura com forte suscetibilidade à erosão.	10,54	5,66
VII-2 se	Terras muito férteis aptas à silvicultura com uso ordenado devido a alta suscetibilidade à erosão.	95,14	51,07
IV se	Terras muito férteis aptas a cultivos anuais ocasionais com fortes limitações de suscetibilidade à erosão.	19,64	10,54

PROJEÇÃO UNIVERSAL TRANSVERSA DE MERCATOR

Origem da quilometragem UTM: Equador e Meridiano Central 51°W Gr
acrescidas as constantes 10.000km e 500km, respectivamente
Fuso 22S



Escala 1:105.000
Datum SAD69



Esquema de localização do município de Caiçara,
na região do Alto Uruguai - Rio Grande do Sul.