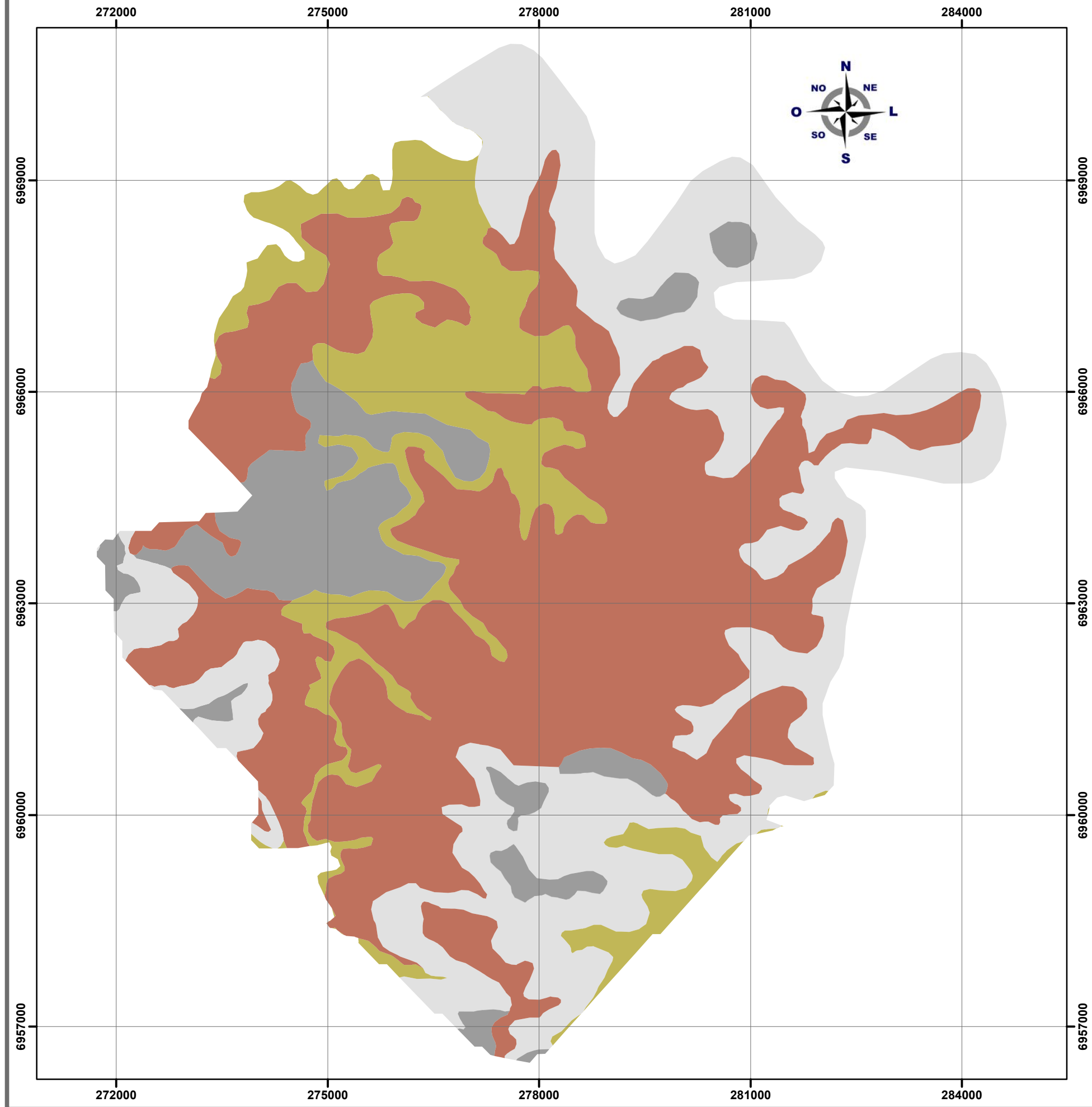


# Mapa de Solos

## Município de Cristal do Sul



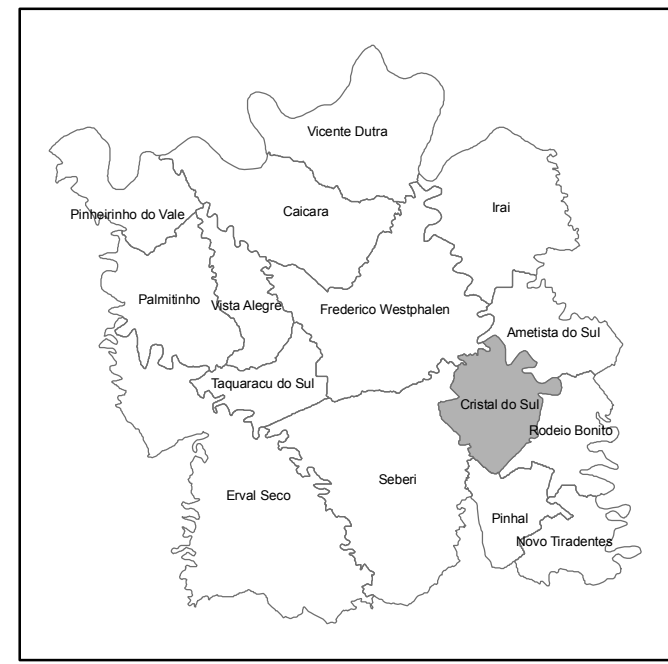
Os solos foram classificados conforme o Sistema Brasileiro de Classificação de Solos, proposto por Santos et al. (2006). Esse sistema evidencia, para levantamentos de reconhecimento, quatro níveis categóricos para as ordens descritas (Neossolos, Nitossolos e Cambissolos).

Classes	Descrição	Área (Km <sup>2</sup> )	%
RLe	NEOSSOLO LITÓLICO Eutrófico fragmentário; CAMBISSOLO HÁPLICO Ta Eutrófico léptico; NITOSSOLO VERMELHO Distroférrico latossólico	9,94	9,97
NVe	NITOSSOLO VERMELHO Eutrófico luvisólico; LUVISSOLO CRÔMICO Órtico Chernossólico; CAMBISSOLO HÁPLICO Ta Eutrófico léptico;	44,64	44,79
RRe	NEOSSOLO REGOLÍTICO Eutrófico léptico; NEOSSOLO LITÓLICO Eutrófico fragmentário; CAMBISSOLO HÁPLICO Ta Eutrófico léptico;	29,86	29,96
CUE	CAMBISSOLO HÁPLICO Ta Eutrófico léptico; NEOSSOLO REGOLÍTICO Eutrófico léptico; NITOSSOLO VERMELHO Distroférrico latossólico;	15,22	15,27

**PROJEÇÃO UNIVERSAL TRANSVERSA DE MERCATOR**  
 Origem da quilometragem UTM: Equador e Meridiano Central 51°W Gr  
 acrescidas as constantes 10.000km e 500km, respectivamente  
 Fuso 22S



**Escala 1:60.000**  
Datum SAD69



Esquema de localização do município de Cristal do Sul, na região do Alto Uruguai - Rio Grande do Sul.



**Ministério da  
Agricultura, Pecuária  
e Abastecimento**