

Embrapa

Gado de Leite

Principais Indicadores

Agrícolas

Coordenação Geral

Glauco Carvalho
Alziro Vasconcelos Carneiro

Equipe Técnica

Glauco Carvalho - Economista/Pesquisador Embrapa Gado de Leite
Alziro Vasconcelos Carneiro - Analista Embrapa Gado de Leite
Guilherme Fonseca Travassos - Bolsista CNPq
Lucas Campio Pinha - Bolsista CNPq

ano 3 Nº27 10/Setembro/2010



Esse banco de dados foi elaborado pela Embrapa Gado de Leite. Todas as informações contidas no mesmo foram obtidas de fontes consideradas confiáveis, oficiais ou não. A Embrapa Gado de Leite não garante a acurácia das mesmas e não se responsabiliza por eventuais erros ou omissões. A empresa não se responsabiliza, portanto, por eventuais perdas decorrentes de operações com base em informações desse relatório.

COMO CITAR:

PRINCIPAIS INDICADORES AGRÍCOLAS: boletim eletrônico mensal. Coordenadores, Glauco Rodrigues Carvalho e Alziro Vasconcelos Carneiro. Juiz de Fora: Embrapa Gado de Leite, v. 3, n. 27, 10 set. 2010. Disponível em: <http://www.cileite.com.br/sites/default/files/2010_09_indicadores_agricola.pdf>. Acesso em: dd mmm. aaaa.

CIP-Brasil. Catalogação-na-publicação.
Embrapa Gado de Leite

Principais Indicadores Agrícolas – Ano 3, n. 27 (set/2010) -
. – Juiz de Fora : Embrapa Gado de Leite, 2010 – .

Boletim eletrônico mensal.

Coordenadores: Glauco Rodrigues Carvalho e Alziro Vasconcelos Carneiro.

1. Indicadores. 2. Conjuntura. 3. Agrícola I. Carvalho, G. R. II. Carneiro, A. V.

CDD 338.1

© Embrapa 2010

Índice Geral

1 - Produção Agrícola

1.I. Produção	1
1.II. Previsão de safra	2

2 - Fertilizantes

2.I. Produção, Venda e Importação de Fertilizantes	3
2.II. Produção, Venda e Importação de Fertilizantes acumulado	3
2.III. Preço de Fertilizantes	4

3 - Defensivos

3.I. Índice de Produção Física Industrial	5
3.II. Índice de Produção Física Industrial acumulado	5

4 - Máquinas Agrícolas

4.I. Vendas Anuais de Máquinas Agrícolas - Mercado Interno	6
4.II. Vendas Acumuladas de Máquinas Agrícolas - Mercado Interno	6

5 - Exportações

5.I. Valor e Quantidade por Ano	7
5.I. Valor e Quantidade por Mês	8

6 - Balanço de Suprimento

6.I. Feijão - Mercado Interno	9
6.II. Milho - Mercado Interno	10
6.III. Milho - Mercado Mundial	10
6.IV. Arroz em Casca - Mercado Interno	11
6.V. Arroz - Mercado Mundial	11
6.VI. Trigo - Mercado Interno	12
6.VII. Trigo - Mercado Mundial	12
6.VIII. Soja em Grãos - Mercado Interno	13
6.IX. Soja em Grãos - Mercado Mundial	13
6.X. Farelo de Soja - Mercado Interno	14
6.XI. Farelo de Soja - Mercado Mundial	14
6.XII. Óleo de Soja - Mercado Interno	15
6.XIII. Óleo de Soja - Mercado Mundial	15
6.XIV. Café - Mercado Interno	16
6.XV. Café - Mercado Mundial	16
6.XVI. Algodão em Pluma - Mercado Interno	17
6.XVII. Algodão em Pluma - Mercado Mundial	17
6.XVIII. Açúcar - Mercado Interno	18
6.XIX. Açúcar - Mercado Mundial	18

7 - Área plantada nos EUA

7.I. Área plantada nos EUA (mil hectares)	19
---	----

8 - Preços Agrícolas

8.I. Preços Agrícolas	20
8.II. Preços Agrícolas	21

1. Produção Agrícola

Tabela 1.1 - Produção (em mil toneladas)

Produtos	2005	2006	2007	2008	2009 E	2010 P	Variação 2010/2009
Algodão	3.663	2.883	4.094	3.971	2.928	3.065	4,7%
Amendoim	287	239	227	297	293	218	-25,5%
Arroz	13.233	11.505	11.048	12.101	12.605	11.320	-10,2%
Banana	578	616	614	605	625	636	1,8%
Batata	3.138	3.138	3.375	3.676	3.435	3.629	5,7%
Feijão	3.012	3.437	3.245	3.460	3.523	3.305	-6,2%
Milho (verão)	27.188	31.403	36.123	39.962	34.090	33.817	-0,8%
Milho (safrinha)	7.708	11.229	15.707	19.050	17.143	20.981	22,4%
Soja	51.138	52.356	57.952	59.917	56.961	68.674	20,6%
Sorgo	1.534	1.556	1.385	1.966	1.840	1.595	-13,3%
Trigo	4.938	2.482	4.089	5.886	4.965	5.369	8,1%
Sub-total (1)	116.417	120.843	137.861	150.890	138.406	152.608	10,3%
Café	2.144	2.593	2.171	2.791	2.433	2.793	14,8%
Cana-de-açúcar	421.760	455.291	515.821	648.974	689.895	699.233	1,4%
Laranja	17.853	18.032	18.500	18.395	18.340	19.049	3,9%
Sub-total (2)	441.758	475.916	536.493	670.160	710.668	721.075	1,5%
Total geral (1)+(2)	558.175	596.760	674.354	821.050	849.074	873.684	2,9%

Fonte: LSPA/ IBGE(ago/10). Elaboração: Embrapa Gado de Leite

1. Produção Agrícola

Tabela 1.II - Previsão de safra

Lavoura	Area (mil ha)			Produção (mil t)		
	08/09 (a)	09/10 (b)	Var. (%) (b)/(a)	08/09 (c)	09/10 (d)	Var. (%) (d)/(c)
Algodão Caroço	843	836	-0,9	1.891	1.847	-2,3
Arroz	2.909	2.765	-5,0	12.603	11.260	-10,7
Feijão total	4.148	3.577	-13,8	3.491	3.265	-6,5
<i>Feijão 1ª safra</i>	1.407	1.410	0,2	1.345	1.463	8,8
<i>Feijão 2ª safra</i>	1.974	1.445	-26,8	1.372	1.023	-25,4
<i>Feijão 3ª safra</i>	767	722	-5,9	775	779	0,6
Milho Total	14.172	12.932	-8,7	51.004	56.124	10,0
<i>Milho 1ª Safra</i>	9.271	7.724	-16,7	33.655	34.079	1,3
<i>Milho 2ª Safra</i>	4.901	5.208	6,3	17.349	22.045	27,1
Soja	21.743	23.468	7,9	57.166	68.688	20,2
Trigo	2.396	2.428	1,3	5.884	5.026	-14,6
Outras culturas	1.463	1.287	-12,1	3.097	2.743	-11,4
Brasil	47.674	47.293	-0,8	135.135	148.954	10,2

Fonte: Conab (set/10). Elaboração: Embrapa Gado de Leite

2. Fertilizantes

Tabela 2.I - Produção, venda e preço médio de fertilizantes

	2006	2007	2008	2009	2009/2008
Entregas ao produtor (mil t)	20.982	24.609	22.421	22.471	0,2%
Produção (mil t)	8.762	9.816	8.783	8.373	-4,7%
Importação (mil t)	12.101	17.519	15.264	10.978	-28,1%

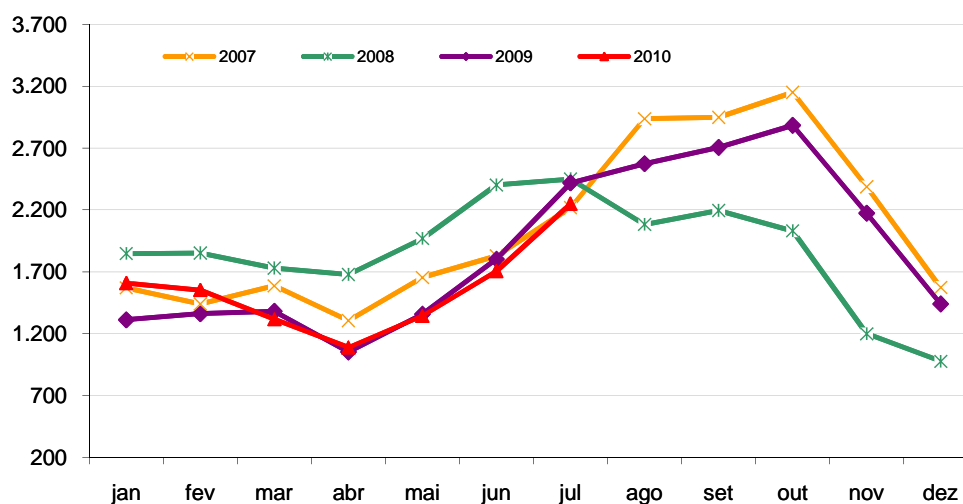
Fonte: ANDA. Elaboração: Embrapa Gado de Leite

Tabela 2.II Produção, venda e importação de fertilizantes (janeiro - julho)

	2009	2010	2010/2009
Entregas ao produtor (mil t)	10.693	10.869	1,6%
Produção (mil t)	4.530	5.184	14,4%
Importação (mil t)	4.554	7.196	58,0%

Fonte: ANDA. Elaboração: Embrapa Gado de Leite

Gráfico I: Entregas de Fertilizantes (mil toneladas)



Fonte: Anda. Elaboração: Embrapa Gado de Leite

Tabela 2.III - Preço de Fertilizantes em São Paulo (R\$/toneladas)

Mês	Sulfato de Amônia	Superfosfato Simples	Cloreto de Potássio	Uréia
Ago/09	717,67	669,17	1.969,86	1.194,91
Set/09	714,07	652,56	1.911,90	1.179,61
Out/09	666,83	645,89	1.723,73	1.159,69
Nov/09	642,05	645,11	1.648,33	1.132,22
Dez/09	643,65	548,11	1.596,90	1.127,83
Jan/10	657,11	547,33	1.369,57	1.147,48
Fev/10	692,28	586,32	1.414,45	1.205,32
Mar/10	766,97	603,36	1.410,83	1.270,86
Abr/10	738,63	629,50	1.411,50	1.292,55
Mai/10	695,76	658,09	1.401,74	1.234,26
Jun/10	682,49	639,14	1.400,18	1.220,73
Jul/10	664,16	629,32	1.380,11	1.214,63
Variação mensal de preços (%)				
Ago/09	-5,46	-7,69	-7,76	3,37
Set/09	-0,50	-2,48	-2,94	-1,28
Out/09	-6,62	-1,02	-9,84	-1,69
Nov/09	-3,72	-0,12	-4,37	-2,37
Dez/09	0,25	-15,04	-3,12	-0,39
Jan/10	2,09	-0,14	-14,24	1,74
Fev/10	5,35	7,12	3,28	5,04
Mar/10	10,79	2,91	-0,26	5,44
Abr/10	-3,70	4,33	0,05	1,71
Mai/10	-5,80	4,54	-0,69	-4,51
Jun/10	-1,91	-2,88	-0,11	-1,10
Jul/10	-2,69	-1,54	-1,43	-0,50
Variação em relação ao mesmo mês do ano anterior (%)				
Ago/09	-46,57	-49,41	-5,86	-40,39
Set/09	-46,71	-51,05	-12,21	-42,68
Out/09	-49,96	-48,02	-24,08	-45,55
Nov/09	-50,35	-44,73	-31,87	-41,86
Dez/09	-48,09	-52,67	-33,88	-38,04
Jan/10	-37,83	-45,81	-41,37	-31,57
Fev/10	-19,94	-34,82	-44,44	-17,70
Mar/10	-13,68	-31,69	-43,98	-13,34
Abr/10	-16,73	-26,54	-42,90	-8,15
Mai/10	-10,18	-16,00	-38,87	-2,61
Jun/10	-9,49	-16,38	-35,76	-1,65
Jul/10	-12,51	-13,19	-35,38	5,08

Fonte: IEA. Elaboração: Embrapa Gado de Leite

3. Defensivos

Tabela 3.I - Índice de produção física industrial (Base: média de 2002 = 100)

	2006	2007	2008	2009	2009/2008
Defensivos agrícolas e para uso domissanitário	107,6	140,1	166,5	141,8	-14,9%

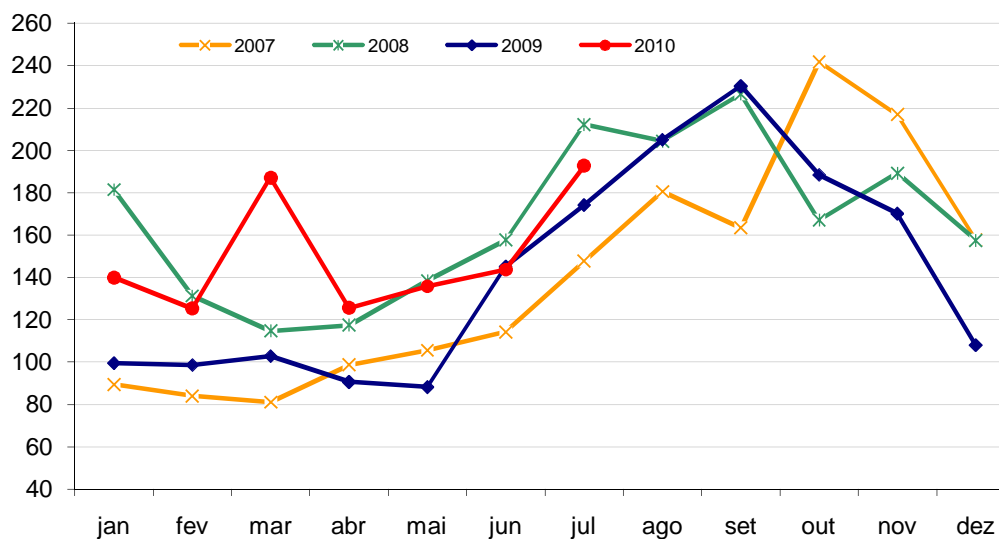
Fonte: IBGE. Elaboração: Embrapa Gado de Leite

Tabela 3.II Índice de produção física industrial acumulado (janeiro-julho)

	2008	2009	2010	2010/2009
Defensivos agrícolas e para uso domissanitário	150,5	114,2	150,1	31,4%

Fonte: IBGE. Elaboração: Embrapa Gado de Leite

Gráfico II: Índice de produção de defensivos agrícolas (média 2002 = 100)



Fonte: IBGE. Elaboração: Embrapa Gado de Leite

4. Máquinas Agrícolas

4.I. Vendas anuais de máquinas agrícolas - Mercado Interno (unidades)

	2005	2006	2007	2008	2009	2009/2008
Tratores de Rodas	17.729	20.435	31.300	43.414	45.437	4,7%
Tratores de Esteira	407	308	437	720	618	-14,2%
Cultivadores	2.146	1.857	1.554	1.852	1.758	-5,1%
Colhedoras	1.534	1.030	2.377	4.458	3.823	-14,2%
Retroescavadeiras	1.410	2.050	2.675	4.028	3.681	-8,6%
Total	23.226	25.680	38.343	54.472	55.317	1,6%

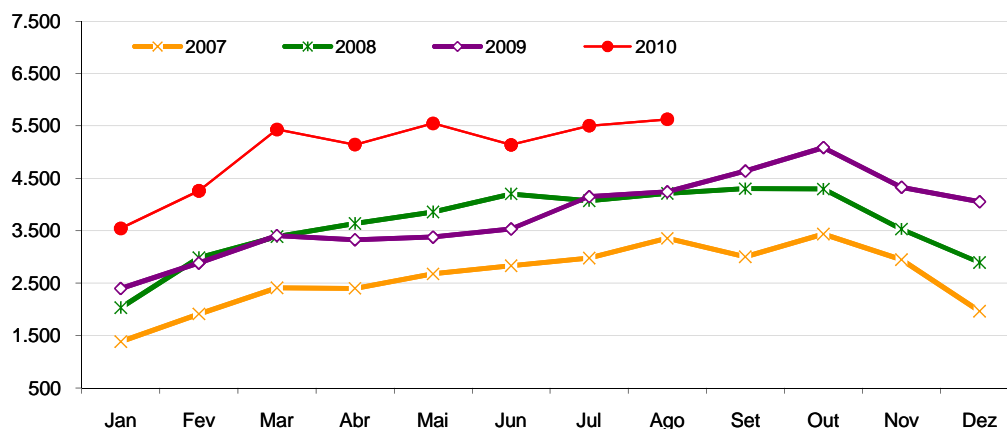
Fonte: Anfavea. Elaboração: Embrapa Gado de Leite

4.II Vendas de máquinas agrícolas em janeiro -agosto - Mercado Interno (unidades)

	2009	2010	2010/2009
Tratores de Rodas	27.325	40.204	47,1%
Tratores de Esteira	376	573	52,4%
Cultivadores	1.154	1.222	5,9%
Colhedoras	1.784	2.627	47%
Retroescavadeiras	2.276	3.320	45,9%
Total	32.915	47.946	45,7%

Fonte: Anfavea. Elaboração: Embrapa Gado de Leite

Gráfico III: Vendas de tratores de rodas no mercado interno (unidades)



Fonte: Anfavea. Elaboração: Embrapa Gado de Leite

5. Exportações Agrícolas
Tabela 5.1 - Valor e quantidade por ano

Produto	US\$ milhões						Var. 2009/2008	Mil Toneladas					Var. 2009/2008
	2005	2006	2007	2008	2009	2005		2006	2007	2008	2009		
Complexo soja	Farelo	2.865,0	2.419,2	2.957,0	4.363,5	4.553,7	4,4%	14.421,7	12.332,5	12.474,2	12.287,9	12.253,0	-0,3%
	Grão	5.345,0	5.663,4	6.708,2	10.952,2	11.018,4	0,6%	22.435,1	24.958,0	23.732,2	24.499,5	28.562,7	16,6%
	Óleo bruto	1.266,6	1.228,1	1.685,9	1.984,5	1.130,5	-43,0%	2.697,1	2.418,4	2.307,9	1.762,8	1.370,2	-22,3%
Cacau e derivados	Em amêndoas	1,8	0,8	1,7	1,5	1,1	-24,6%	1,1	0,5	0,7	0,4	0,3	-39,9%
	Manteiga	156,3	143,9	155,2	175,5	202,4	15,3%	38,7	36,6	32,7	26,0	20,7	-20,2%
	Pasta	31,9	41,6	42,6	49,4	44,0	-11,0%	19,9	26,5	20,6	16,3	11,6	-28,4%
Café	Grão	2.516,1	2.926,2	3.381,0	4.131,5	3.862,9	-6,5%	1.351,8	1.475,5	1.488,8	1.566,9	1.654,7	5,6%
	Solúvel	362,6	383,1	451,1	565,7	478,1	-15,5%	77,1	67,8	71,5	74,7	66,8	-10,6%
Têxteis	Fios	62,4	58,0	32,5	19,1	10,2	-46,4%	25,1	21,5	11,1	4,5	1,9	-57,5%
	Lã	8,6	10,8	13,8	10,9	8,1	-25,5%	2,1	2,7	3,0	2,2	1,9	-15,1%
	Tecidos	263,5	270,0	287,2	239,4	152,3	-36,4%	59,5	56,9	54,6	37,5	23,7	-36,8%
Frutas e Sucos	Bananas	33,0	38,5	44,3	35,7	39,5	10,9%	212,2	194,3	185,7	130,9	145,4	11,1%
	Castanha de Caju	187,1	187,5	225,2	196,1	222,1	13,3%	41,9	43,2	51,6	35,4	45,8	29,2%
	Castanha-do-Pará	34,4	18,9	25,5	20,3	11,5	-43,4%	16,9	12,9	16,2	13,7	9,3	-32,2%
	Laranjas	9,0	16,5	20,5	19,1	10,5	-45,3%	30,7	50,1	49,8	38,6	23,0	-40,3%
	Melões	91,5	88,2	128,2	152,1	145,1	-4,6%	179,8	172,8	204,5	174,6	211,6	21,2%
	Outras Frutas	321,9	346,2	470,1	542,3	451,1	-16,8%	415,9	397,4	492,0	592,5	465,9	-21,4%
	Suco de Laranja	796,1	1.042,8	1.546,6	1.878,4	1.614,3	-14,1%	1.059,1	972,8	976,3	1.863,0	2.014,5	8,1%
Peixes e Outros	Camarão	191,4	154,4	74,7	56,4	30,5	-46,0%	45,0	33,9	17,2	10,9	6,4	-41,1%
	Lagosta	77,7	83,6	92,1	86,2	57,8	-32,9%	2,4	2,1	2,1	2,6	2,2	-13,6%
	Peixe Congelado	97,7	97,4	92,4	71,2	64,1	-10,1%	35,3	33,1	28,3	20,9	19,5	-6,8%
	Demais Pescados	23,5	16,3	25,2	25,7	22,3	-13,2%	3,3	2,0	2,2	2,5	1,9	-21,3%
Papel e Celulose	Celulose	2.033,9	2.484,0	3.024,1	3.917,4	3.398,2	-13,3%	5.547,0	6.245,7	6.583,7	7.216,5	8.473,0	17,4%
	Papel	1.370,4	1.521,2	1.701,6	3.404,7	1.721,4	-49,4%	2.039,0	1.989,5	2.005,9	1.978,6	2.005,6	1,4%
Fumo	Em folhas	1.660,5	1.694,2	2.194,1	2.683,2	3.026,8	12,8%	616,5	566,0	694,3	677,9	665,7	-1,8%
	Cigarros	15,7	20,5	32,2	26,4	14,6	-44,6%	2,8	3,9	5,2	3,7	2,0	-45,9%
	Outros Produtos	30,4	37,0	36,0	42,5	33,3	-21,6%	10,4	11,5	10,6	10,1	9,2	-8,3%
Calçados e Couro	Calçados	1.979,4	1.960,3	2.036,2	1.888,6	1.397,5	-26,0%	110,3	101,6	97,5	78,4	60,6	-22,7%
	Couro	1.401,1	1.692,0	2.193,9	1.880,2	1.214,1	-35,4%	336,9	419,4	402,4	307,4	317,7	3,4%
	Produtos de Couro	156,1	154,7	156,2	301,2	132,3	-56,1%	25,1	24,7	23,7	20,0	17,1	-14,7%
Carne	Bovina in Natura	2.419,1	3.134,4	3.485,7	4.006,1	3.219,8	-19,6%	1.085,6	1.225,4	1.285,8	1.022,9	957,2	-6,4%
	Frango	3.508,5	3.203,4	4.619,6	6.353,2	5.285,9	-16,8%	2.845,9	2.713,0	3.162,4	3.384,6	3.398,0	0,4%
	Bovina Industr.	627,8	744,4	1.015,5	1.092,3	832,7	-23,8%	284,0	280,4	318,3	319,9	259,8	-18,8%
	Outras Carnes	1.435,2	1.314,7	1.840,5	2.831,8	2.608,2	-7,9%	820,1	703,3	1.047,4	987,2	1.123,2	13,8%
Lácteos	Leite em pó	59,6	44,2	181,3	378,6	52,1	-86,2%	28,5	20,8	45,8	83,1	13,8	-83,3%
	Leite condensado	34,1	63,1	43,3	73,6	55,3	-24,9%	33,2	52,4	29,5	40,5	35,1	-13,5%
	Queijos	28,9	20,9	25,7	30,0	21,5	-28,4%	11,0	7,6	7,6	6,9	5,8	-16,3%
	Leite Modificado	19,5	29,1	25,1	30,9	18,3	-40,9%	7,1	9,3	6,7	5,9	4,3	-27,3%
	Outros Produtos	8,1	11,0	23,6	27,8	19,7	-29,0%	6,1	8,6	14,1	12,1	10,0	-16,9%
Açúcar	Cristal	2.382,1	3.935,8	3.129,8	3.649,6	5.852,5	60,4%	11.579,0	12.806,9	12.443,2	13.624,6	17.766,6	30,4%
	Refinado	1.536,7	2.231,2	1.970,6	1.833,4	2.334,2	27,3%	6.568,0	6.063,2	6.915,7	5.847,9	6.294,9	7,6%
Sub-Total		35.450	39.532	46.196	60.028	55.369	-7,8%	75.128	76.565	77.323	78.792	88.333	12,1%
Total agronegócio		43.617	49.465	58.420	71.806	64.756	-9,8%	-	-	-	-	-	-

Fonte: Secex/MAPA. Elaboração: Embrapa Gado de Leite

5. Exportações Agrícolas

Tabela 5.II - Valor e quantidade por mês

Produto	US\$ milhões			Var. (%)	Mil Toneladas			Var. (%)
	jan-jul 09	jan-jul 10			jan-jul 09	jan-jul 10		
Complexo soja	Farelo	2.756,0	2.625,8	-4,7%	7.781,5	8.001,2	2,8%	
	Grão	8.801,4	8.347,0	-5,2%	22.641,0	22.491,1	-0,7%	
	Óleo bruto	666,9	688,8	3,3%	898,7	845,7	-5,9%	
Cacau e derivados	Em amêndoas	0,3	0,4	-	0,1	0,1	-	
	Manteiga	132,7	87,2	-34,3%	11,5	13,8	19,6%	
	Pasta	23,8	28,9	21,7%	6,6	6,4	-3,1%	
Café	Grão	2.003,4	2.351,8	17,4%	917,9	903,5	-1,6%	
	Solúvel	253,0	293,8	16,1%	36,0	43,3	20,3%	
Têxteis	Fios	6,2	6,2	0,6%	1,4	0,9	-31,6%	
	Lã	4,9	7,5	52,6%	1,2	1,5	22,7%	
	Tecidos	81,4	89,2	9,6%	12,7	12,9	2,3%	
Frutas e Sucos	Bananas	24,4	28,2	15,7%	93,1	89,6	-3,7%	
Sucos	Castanha de Caju	134,7	142,6	5,8%	28,4	27,6	-2,9%	
	Castanha-do-Pará	7,3	10,9	49,9%	7,0	8,2	17,5%	
	Laranjas	3,5	7,4	110,1%	7,9	17,0	116,0%	
	Melões	30,2	35,1	16,3%	47,9	56,4	17,7%	
	Outras Frutas	161,3	182,4	13,1%	222,5	227,1	2,1%	
	Suco de Laranja	935,7	875,5	-6,4%	1.119,9	1.047,0	-6,5%	
Peixes e Outros	Camarão	19,7	33,2	68,3%	4,4	1,9	-56,7%	
	Lagosta	24,0	34,4	43,4%	1,0	1,0	5,5%	
	Peixe Congelado	33,5	42,0	25,4%	10,3	12,6	21,8%	
	Demais Pescados	10,9	7,6	-29,8%	1,1	0,4	-61,3%	
Papel e Celulose	Celulose	1.799,6	2.702,8	50,2%	4.914,9	5.114,5	4,1%	
Celulose	Papel	948,5	1.165,9	22,9%	1.128,9	1.254,1	11,1%	
Fumo	Em folhas	1.679,2	1.471,7	-12,4%	369,1	276,5	-25,1%	
	Cigarros	11,8	2,9	-75,1%	1,6	0,3	-79,6%	
	Outros Produtos	20,8	0,6	-97,1%	5,9	0,0	-99,4%	
Calçados e Couro	Calçados	815,8	900,8	10,4%	35,6	39,3	10,2%	
	Couro	588,6	1.023,6	73,9%	179,6	220,1	22,5%	
	Produtos de Couro	73,8	67,5	-8,6%	10,6	6,4	-40,3%	
Carne	Bovina in Natura	1.637,0	2.249,6	37,4%	536,9	588,4	9,6%	
	Frango	2.998,9	3.206,5	6,9%	2.022,9	1.970,8	-2,6%	
	Bovina Industr.	480,7	424,0	-11,8%	151,3	135,2	-10,6%	
	Outras Carnes	1.226,9	1.693,1	38,0%	588,6	640,4	8,8%	
Lácteos	Leite em pó	44,3	15,4	-65,2%	11,3	3,9	-65,7%	
	Leite condensado	35,0	29,4	-15,9%	19,2	15,8	-17,9%	
	Queijos	11,9	10,5	-11,7%	2,8	2,6	-9,4%	
	Leite Modificado	10,5	13,3	26,2%	2,4	2,5	7,7%	
	Outros Produtos	8,1	20,7	155,0%	3,8	8,3	118,6%	
Açúcar	Cristal	2.738,6	4.403,3	60,8%	9.174,2	9.930,0	8,2%	
	Refinado	1.208,9	1.661,6	37,4%	3.503,9	3.418,4	-2,4%	
Sub-Total		32.454	36.990	14,0%	56.516	57.437	1,6%	
Total agronegócio		37.683	42.302	12,3%	-	-	-	

Fonte: Secex/MAPA. Elaboração: Embrapa Gado de Leite

6. Balanço de Suprimento

6.1 Feijão - mercado interno (em mil toneladas)

Safra	Estoque Inicial	Produção	Importação	Disponibilidade	Consumo	Exportação	Estoque Final
01/02	69	2.983	82	3.135	3.050	16	68
02/03	68	3.205	103	3.377	3.130	3	244
03/04	244	2.978	79	3.301	3.150	2	149
04/05	149	3.046	101	3.295	3.200	2	93
05/06	93	3.471	70	3.634	3.450	8	176
06/07	176	3.340	96	3.612	3.500	31	81
07/08	81	3.521	210	3.812	3.630	2	180
08/09 (E)	180	3.503	110	3.793	3.500	25	268
09/10 (P)	268	3.265	80	3.613	3.400	4	209

Fonte: CONAB (set/10). Elaboração: Embrapa Gado de Leite

6. Balanço de Suprimento

6.II Milho - mercado interno (em mil toneladas)

Safra	Produção	Importação	Disponi- bilidade	Consumo	Exportação	Estoque final
01/02	35.281	345	40.365	36.410	2.747	1.208
02/03	47.411	801	49.420	37.300	3.566	8.554
03/04	42.129	331	51.013	38.180	5.031	7.802
04/05	35.007	597	43.405	39.200	1.070	3.135
05/06	42.515	956	46.606	39.400	3.938	3.268
06/07	51.370	1.096	55.734	41.500	10.934	3.300
07/08	58.652	808	62.761	44.288	6.400	12.072
08/09 (E)	51.004	1.133	64.209	44.279	7.765	12.165
09/10 (P)	56.124	500	68.789	45.821	9.500	13.468

Fonte: CONAB (set/10). Elaboração: Embrapa Gado de Leite

6.III Milho - mercado mundial (em mil toneladas)

Safra	Produção	Importação	Oferta Total	Consumo	Exportação	Estoque Final
02/03	601.714	78.044	833.378	627.174	78.044	128.160
03/04	623.430	76.660	828.250	645.500	76.660	106.090
04/05	712.630	78.270	896.990	685.200	78.270	133.520
05/06	697.130	80.930	911.580	703.890	80.930	126.760
06/07	711.050	93.800	931.610	726.980	93.800	110.830
07/08	792.440	98.560	1.001.830	771.950	98.560	131.320
08/09	797.840	84.420	1.013.580	781.140	84.420	148.020
09/10 (E)	810.970	90.390	1.049.380	820.000	90.390	138.990
10/11 (P)	826.070	91.690	1.056.750	829.500	91.690	135.560

Fonte: USDA (set/10). Elaboração: Embrapa Gado de Leite

6. Balanço de Suprimento

6.IV Arroz em casca - mercado interno (em mil toneladas)

Safra	Estoque Inicial	Produção	Importação	Consumo	Exportação	Estoque Final
01/02	2.112	10.776	737	12.000	48	1.578
02/03	1.578	10.517	1.602	12.250	24	1.423
03/04	1.423	12.960	1.097	12.660	92	2.728
04/05	2.728	13.355	728	12.900	380	3.532
05/06	3.532	11.972	828	13.000	452	2.879
06/07	2.879	11.316	1.070	12.930	313	2.022
07/08	2.022	12.060	590	12.800	790	1.081
08/09 (E)	1.081	12.603	908	12.500	894	1.197
09/10 (P)	1.197	11.260	1.000	12.200	350	908

Fonte: CONAB (set/10). Elaboração: Embrapa Gado de Leite

6.V Arroz - mercado mundial (em mil toneladas)

Safra	Produção	Importação	Consumo	Exportação	Estoque Final
02/03	377.505	25.575	407.420	27.575	103.866
03/04	391.507	27.184	412.985	27.184	82.388
04/05	400.432	29.009	408.090	29.009	74.730
05/06	418.060	25.940	416.030	25.940	76.760
06/07	420.430	28.520	441.210	31.320	53.180
07/08	434.000	29.260	428.140	31.250	57.050
08/09	448.230	27.090	437.750	28.970	65.650
09/10 (E)	441.150	27.250	437.920	30.090	66.040
10/11 (P)	454.600	28.620	454.370	30.950	63.940

Fonte: USDA (set/10). Elaboração: Embrapa Gado de Leite

6. Balanço de Suprimento

6.VI Trigo - mercado interno (em mil toneladas)

Safra	Estoque Inicial	Produção	Importação	Disponibilidade	Consumo	Exportação	Estoque Final
01/02	816	3.194	7.055	11.066	10.059	5	1.002
02/03	1.002	2.914	6.853	10.769	9.852	5	913
03/04	913	6.074	5.708	12.694	9.947	1.376	1.371
04/05	1.371	5.846	5.311	12.528	10.196	7	2.325
05/06	2.325	4.873	6.266	13.464	10.684	788	1.993
06/07	1.993	2.234	7.164	11.391	9.571	20	1.800
07/08	1.800	4.097	5.926	11.824	9.418	747	1.659
08/09	1.659	5.884	5.676	13.219	9.863	351	3.005
09/10 (E)	3.005	5.026	5.918	13.949	10.214	1.170	2.564
10/11 (P)	2.564	5.392	5.300	13.257	10.249	700	2.308

Fonte: CONAB (set/10). Elaboração: Embrapa Gado de Leite

6.VII Trigo - mercado mundial (em mil toneladas)

Safra	Estoque Inicial	Produção	Importação	Disponibilidade	Consumo Doméstico	Exportação	Estoque Final
02/03	202.038	567.643	110.136	879.817	603.759	110.136	165.922
03/04	165.922	554.595	104.501	825.018	588.427	104.501	132.090
04/05	132.090	628.580	111.130	871.800	609.960	111.130	150.710
05/06	150.710	621.420	116.160	888.290	624.370	116.160	147.760
06/07	147.760	594.410	111.580	853.750	615.190	111.580	126.980
07/08	126.980	611.020	113.450	851.450	617.300	117.210	116.940
08/09	116.940	683.260	136.930	937.130	642.500	143.760	150.870
09/10 (E)	150.870	680.430	132.820	964.120	649.530	133.750	180.840
10/11 (P)	180.840	643.010	122.830	946.680	661.190	126.030	159.460

Fonte: USDA (set/10). Elaboração: Embrapa Gado de Leite

6. Balanço de Suprimento

6.VIII Soja em grãos - mercado interno (em mil toneladas)

Safra	Produção	Importação	Exportação	Consumo	Estoque Final
01/02	42.230	1.045	15.970	27.405	1.134
02/03	52.018	1.189	19.891	29.928	4.522
03/04	49.989	349	19.248	31.090	4.522
04/05	52.305	368	22.435	32.025	2.735
05/06	55.027	49	24.958	30.383	2.470
06/07	58.392	98	23.734	33.550	3.676
07/08	60.018	96	24.500	34.750	4.540
08/09 (E)	57.162	100	28.563	32.564	675
09/10 (P)	68.688	200	29.408	36.300	3.855

Fonte: CONAB (set/10). Elaboração: Embrapa Gado de Leite

6.IX Soja em grãos - mercado mundial (em mil toneladas)

Safra	Produção	Importação	Exportação	Esmagamento	Estoque Final
02/03	197.040	62.750	61.570	165.020	40.750
03/04	186.750	54.280	55.840	163.610	37.590
04/05	215.750	63.730	64.630	175.680	48.490
05/06	220.540	64.050	63.930	185.210	52.790
06/07	237.440	69.160	71.500	195.900	62.690
07/08	221.210	78.120	79.590	201.870	52.890
08/09	211.960	77.170	77.250	192.710	43.970
09/10 (E)	259.890	87.130	90.840	207.920	62.850
10/11 (P)	254.890	92.940	94.520	221.190	63.610

Fonte: USDA (set/10). Elaboração: Embrapa Gado de Leite

6. Balanço de Suprimento

6.X Farelo de soja - mercado interno (em mil toneladas)

Safra	Estoque Inicial	Produção	Importação	Consumo	Exportação	Estoque Final
01/02	1.056	20.264	368	7.580	12.517	1.590
02/03	1.590	21.962	305	8.100	13.602	2.155
03/04	2.155	22.673	188	8.500	14.486	2.031
04/05	2.031	23.127	189	9.100	14.422	1.825
05/06	1.825	21.918	152	9.780	12.332	1.783
06/07	1.783	23.947	101	11.050	12.474	2.307
07/08	2.307	24.717	117	11.800	12.288	3.053
08/09 (E)	3.053	23.188	100	12.000	12.253	2.088
09/10 (P)	2.088	25.564	100	12.200	12.900	2.652

Fonte: CONAB (set/10). Elaboração: Embrapa Gado de Leite

6.XI Farelo de soja - mercado mundial (em mil toneladas)

Safra	Estoque Inicial	Produção	Importação	Consumo	Exportação	Estoque Final
02/03	5.860	130.050	41.810	129.490	42.340	5.890
03/04	5.890	128.410	44.650	127.920	45.260	5.770
04/05	5.770	139.010	45.850	137.070	46.590	6.970
05/06	6.970	145.730	50.790	145.710	51.440	6.340
06/07	6.340	154.140	52.480	152.170	54.280	6.510
07/08	6.510	158.440	54.210	157.240	55.770	6.150
08/09	6.150	151.430	51.180	151.940	52.820	4.000
09/10 (E)	4.000	163.760	53.210	161.040	55.280	4.650
10/11 (P)	4.650	174.290	55.630	171.940	57.660	4.970

Fonte: USDA (set/10). Elaboração: Embrapa Gado de Leite

6. Balanço de Suprimento

6.XII Óleo de soja - mercado interno (em mil toneladas)

Safra	Estoque Inicial	Produção	Importação	Consumo	Exportação	Estoque Final
01/02	284	4.874	135	2.920	1.935	438
02/03	438	5.282	36	2.950	2.486	320
03/04	320	5.510	27	3.010	2.517	330
04/05	330	5.693	3	3.050	2.697	279
05/06	279	5.480	25	3.150	2.419	215
06/07	215	5.909	44	3.550	2.343	275
07/08	275	6.260	27	4.000	2.316	246
08/09 (E)	246	5.872	15	4.250	1.594	290
09/10 (P)	290	6.474	50	4.980	1.380	454

Fonte: CONAB (set/10). Elaboração: Embrapa Gado de Leite

6.XIII Óleo de soja - mercado mundial (em mil toneladas)

Safra	Estoque Inicial	Produção	Importação	Consumo	Exportação	Estoque Final
02/03	3.640	30.350	8.530	30.200	9.420	2.900
03/04	2.900	29.960	8.240	29.900	8.600	2.600
04/05	2.600	32.520	8.930	31.660	9.120	3.270
05/06	3.270	34.550	9.020	33.560	9.820	3.460
06/07	3.460	36.430	9.820	35.780	10.580	3.350
07/08	3.350	37.540	10.390	37.680	10.880	2.720
08/09	2.720	35.700	8.960	35.910	9.120	2.350
09/10 (E)	2.350	38.440	8.700	38.090	8.990	2.410
10/11 (P)	2.410	41.100	8.860	41.310	9.060	2.000

Fonte: USDA (set/10). Elaboração: Embrapa Gado de Leite

6. Balanço de Suprimento

6.XIV Café - mercado interno (em mil sacas 60 kg)

Safra	Estoque Inicial	Produção	Disponibilidade	Consumo	Exportação	Estoque Final
01/02	10.620	35.110	45.730	13.700	24.795	7.235
02/03	7.235	53.600	60.835	13.500	29.396	17.939
03/04	17.939	33.200	51.139	14.400	24.920	11.819
04/05	11.819	43.600	55.419	15.500	24.505	15.414
05/06	15.414	36.100	51.514	15.915	21.264	14.335
06/07	14.335	46.700	61.035	16.720	26.185	18.130
07/08	18.130	39.100	57.230	17.390	23.770	16.070
08/09	16.070	53.300	69.370	18.030	28.395	22.945
09/10 (E)	22.945	44.800	67.745	18.750	26.000	22.995
10/11 (P)	22.995	55.300	78.295	19.500	28.600	30.195

Fonte: USDA (jun/10). Elaboração: Embrapa Gado de Leite

6.XV Café - mercado mundial (em milhões de sacas de 60 kg)

Safra	Estoque Inicial	Produção	Importação	Oferta Total	Exportação	Estoque Final
05/06	41.564	116.810	91.094	249.468	92.246	38.611
06/07	38.611	131.548	96.599	266.758	100.029	42.383
07/08	42.383	121.762	96.326	260.471	96.602	36.680
08/09	36.680	135.168	96.137	267.985	100.069	36.839
09/10 (E)	36.839	125.656	95.767	258.262	96.297	31.295
10/11 (P)	31.295	139.696	100.248	271.239	103.438	36.303

Fonte: USDA (jun/10). Elaboração: Embrapa Gado de Leite

6. Balanço de Suprimento

6.XVI Algodão em pluma - mercado interno (em mil toneladas)

Safra	Estoque Inicial	Produção	Importação	Consumo Interno	Exportação	Estoque Final
01/02	326	766	68	815	110	236
02/03	236	848	119	830	175	197
03/04	197	1.309	105	910	331	370
04/05	370	1.299	38	953	391	363
05/06	363	1.038	82	987	305	191
06/07	191	1.524	97	990	419	402
07/08	402	1.602	34	1.009	533	496
08/09 (E)	496	1.214	15	949	505	271
09/10 (P)	271	1.181	70	1.000	400	122

Fonte: CONAB (set/10). Elaboração: Embrapa Gado de Leite

6.XVII Algodão em pluma - mercado mundial (em mil toneladas)

Safra	Produção	Importação	Consumo	Exportação	Perdas	Estoque Final
02/03	19.215	6.551	21.398	6.603	(164,0)	9.623
03/04	21.067	7.405	21.339	7.245	(993,0)	10.504
04/05	26.455	7.278	23.664	7.623	(213,0)	13.163
05/06	25.407	9.685	25.350	9.707	(355,0)	13.553
06/07	26.552	8.156	26.797	8.064	(379,0)	13.779
07/08	26.238	8.308	26.655	8.347	(448,0)	13.771
08/09	23.385	6.534	23.902	6.534	(336,0)	13.590
09/10 (E)	22.241	7.883	25.629	7.762	(36,0)	10.359
10/11 (P)	25.441	8.327	26.316	8.326	(445,0)	9.930

Fonte: USDA (ago/10). Elaboração: Embrapa Gado de Leite

6. Balanço de Suprimento

6.XVIII Açúcar - mercado interno (em mil toneladas)

Safra	Estoque inicial	Produção	Importação	Consumo interno	Exportação	Estoque final
01/02	860	20.400	0	9.450	11.600	210
02/03	210	23.810	0	9.750	14.000	270
03/04	270	26.400	0	10.400	15.240	1.030
04/05	1.030	28.175	0	10.600	18.020	585
05/06	585	26.850	0	10.630	17.090	-285
06/07	-285	31.450	0	10.800	20.850	-485
07/08	-485	31.600	0	11.400	19.500	215
08/09	215	31.850	0	11.650	21.550	-1.135
09/10 (E)	-1.135	36.400	0	11.800	24.300	-835
10/11 (P)	-835	40.700	0	12.000	28.400	-535

Fonte: USDA (mai/10). Elaboração: Embrapa Gado de Leite

6.XIX Açúcar - mercado mundial (em mil toneladas)

Safra	Estoque inicial	Produção	Importação	Consumo doméstico	Exportação	Estoque final
01/02	39.782	134.270	39.131	134.454	41.917	36.812
02/03	36.812	148.416	41.534	138.931	47.440	40.391
03/04	40.391	142.409	42.112	139.580	46.928	38.404
04/05	38.404	140.676	45.157	142.299	47.751	34.187
05/06	34.187	142.424	46.062	142.967	49.741	29.965
06/07	29.965	164.526	45.634	152.964	50.245	36.916
07/08	36.916	163.297	44.384	152.241	51.433	39.776
08/09	39.776	143.540	48.169	154.371	48.860	27.694
09/10 (E)	27.694	152.188	51.298	154.145	50.518	26.517
10/11 (P)	26.517	163.836	47.981	157.674	53.639	27.021

Fonte: USDA (mai/10). Elaboração: Embrapa Gado de Leite

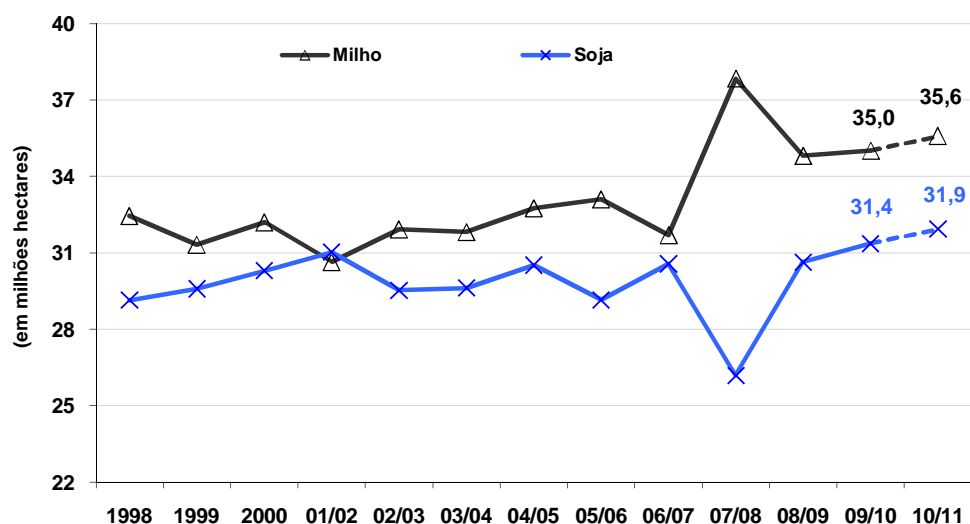
7. Área Plantada nos EUA

7.1 Área plantada e Intenção de Plantio nos EUA (mil hectares)

Safra	2007/08	2008/09	2009/10 (E) (a)	2010/11 (P) (b)	Var. (b) / (a)
Milho	37.839	34.803	35.006	35.572	1,6%
Sorgo	3.116	3.359	2.671	2.428	-9,1%
Soja	26.183	30.635	31.363	31.930	1,8%
Aveia	1.538	1.295	1.376	1.295	-5,9%
Cevada	1.619	1.700	1.457	1.214	-16,7%
Trigo	24.484	25.576	23.917	21.975	-8,1%
Arroz	1.117	1.214	1.271	1.420	11,8%
Amendoim	498	621	452	486	7,6%
Canola	476	409	335	497	48,5%
Algodão	4.383	3.832	3.703	4.415	19,2%

Fonte: USDA (set/10). Elaboração: Embrapa Gado de Leite

Gráfico IV : Área plantada nos EUA - milho e soja (milhões hectares)



Fonte: USDA (2010).

8 - Preços Agrícolas

8.1. Preços Agrícolas

Mês	SOJA						MILHO		CARNES					LEITE Esalq/ CEPEA
	BCH			BCSP			BCH	BCSP	SÃO PAULO - Esalq/ CEPEA					
	GRÃO	FARELO	ÓLEO	GRÃO	FARELO	ÓLEO			BOI		FRANGO		SUÍNO	
							GORDO	MAGRO	ABATI-DO	VIVO				
US\$/c/b	US\$/tc	US\$/lb	R\$/60Kg	R\$/Kg	R\$/Kg	US\$/bs	R\$/60Kg	R\$/15 Kg	R\$/ cabeça	R\$/Kg	R\$/Kg	R\$/15 Kg	R\$/l	
Set/08	1.192	330	47,3	44,88	0,68	2,13	539	24,24	89,6	1.059	3,23	1,86	64,34	0,66
Out/08	916	264	36,3	44,14	0,73	2,13	409	22,69	91,7	1.084	3,00	1,62	65,91	0,61
Nov/08	896	266	33,1	44,24	0,75	1,97	375	20,61	88,9	990	3,00	1,75	52,95	0,59
Dez/08	868	264	30,9	43,50	0,74	1,88	362	20,50	83,0	924	3,00	1,62	53,20	0,59
MÉDIA	1.233	334	51,4	45,18	0,70	2,41	527	25,81	84,7	979	2,81	1,63	57,06	0,69
Jan/09	993	308	34,2	47,32	0,84	1,93	392	24,34	85,1	915	2,94	1,68	47,79	0,60
Fev/09	929	295	31,9	47,22	0,87	1,89	362	22,54	82,5	969	3,00	1,80	39,65	0,60
Mar/09	908	285	31,5	44,97	0,77	1,79	377	20,75	78,4	957	2,96	1,69	39,39	0,61
Abr/09	1.019	317	35,7	48,44	0,81	1,84	387	21,13	80,9	961	2,79	1,60	45,71	0,63
Mai/09	1.149	370	38,3	50,56	0,87	1,92	418	22,27	80,1	996	2,65	1,59	39,88	0,66
Jun/09	1.203	401	37,7	50,24	0,87	1,96	412	22,26	80,9	964	2,97	1,87	48,71	0,71
Jul/09	1.083	349	34,0	47,80	0,80	1,72	332	20,61	81,4	1.024	2,97	1,83	39,65	0,77
Ago/09	1.113	359	36,7	47,33	0,83	1,73	327	19,71	78,1	1.006	2,76	1,51	41,31	0,77
Set/09	949	311	34,0	45,11	0,83	1,83	322	19,47	78,0	946	2,77	1,36	44,26	0,74
Out/09	966	297	36,2	42,63	0,78	1,88	372	20,94	78,2	983	2,85	1,51	49,78	0,70
Nov/09	1.011	308	38,9	42,48	0,75	1,96	390	20,75	75,3	892	2,84	1,53	47,41	0,64
Dez/09	1.032	314	39,4	42,05	0,74	1,90	395	19,91	74,5	886	2,60	1,64	48,87	0,60
MÉDIA	1.030	326	35,7	46,35	0,81	1,86	374	21,22	79,4	958	2,84	1,63	44,37	0,67
Jan/10	977	296	38,0	38,96	0,71	1,83	386	19,90	76,1	975	2,56	1,57	49,37	0,60
Fev/10	938	275	38,1	35,84	0,60	1,78	363	18,22	77,4	966	2,55	1,63	46,83	0,62
Mar/10	948	264	39,4	34,28	0,55	1,72	366	18,46	77,8	992	2,55	1,53	50,87	0,66
Abr/10	951	269	39,5	35,35	0,50	1,71	351	18,29	81,5	990	2,55	1,41	51,05	0,76
Mai/10	951	278	37,7	35,29	0,53	1,69	364	18,53	79,6	1.018	2,55	1,39	52,86	0,81
Jun/10	947	283	37,4	35,63	0,56	1,74	349	19,14	80,7	996	2,55	1,36	49,62	0,77
Jul/10	1.008	303	37,6	37,61	0,57	1,75	374	18,64	82,8	1.068	2,66	1,56	49,69	0,72
Ago/10	1.025	308	40,6	40,84	0,66	1,88	408	20,80	87,1	1.048	2,70	1,60	54,14	0,69
Varição em relação ao mês anterior (%)														
Set/08	-6,7	-6,3	-10,4	4,1	4,6	-5,5	-1,8	-4,0	-3,1	-5,1	-3,2	-3,8	2,6	-7,6
Out/08	-23,1	-19,9	-23,1	-1,6	6,8	0,1	-24,1	-6,4	2,3	2,3	-7,2	-12,9	2,4	-7,3
Nov/08	-2,2	0,5	-9,0	0,2	2,7	-7,5	-8,4	-9,2	-3,1	-8,6	0,0	7,6	-19,7	-3,5
Dez/08	-3,2	-0,5	-6,6	-1,7	-1,2	-4,8	-3,3	-0,5	-6,6	-6,7	0,0	-7,4	0,5	0,4
Jan/09	14,5	16,4	10,9	8,8	14,4	2,7	8,2	18,7	2,5	-1,0	-2,1	4,1	-10,2	1,0
Fev/09	-6,5	-4,2	-6,8	-0,2	3,1	-2,2	-7,7	-7,4	-3,0	5,8	2,2	6,7	-17,0	0,2
Mar/09	-2,2	-3,2	-1,4	-4,8	-11,7	-4,9	4,0	-8,0	-5,0	-1,2	-1,2	-6,0	-0,7	1,8
Abr/09	12,2	11,1	13,5	7,7	4,8	2,7	2,8	1,8	3,2	0,5	-5,9	-5,2	16,1	2,8
Mai/09	12,8	16,8	7,3	4,4	7,7	4,4	7,9	5,4	-1,0	3,7	-5,0	-0,8	-12,8	5,9
Jun/09	4,7	8,2	-1,6	-0,6	0,8	1,7	-1,3	-0,1	1,0	-3,2	12,0	17,9	22,2	7,0
Jul/09	-10,0	-12,9	-9,8	-4,9	-8,2	-11,9	-19,5	-7,4	0,7	6,2	0,1	-2,5	-18,6	8,9
Ago/09	2,7	3,0	7,9	-1,0	2,8	0,4	-1,5	-4,4	-4,0	-1,8	-7,2	-17,3	4,2	0,3
Set/09	-14,7	-13,6	-7,4	-4,7	0,4	6,1	-1,6	-1,2	-0,2	-5,9	0,5	-9,9	7,1	-4,1
Out/09	1,8	-4,4	6,5	-5,5	-5,9	2,7	15,6	7,6	0,3	3,9	2,7	11,3	12,5	-6,0
Nov/09	4,7	3,6	7,5	-0,4	-3,6	3,9	4,8	-0,9	-3,7	-9,2	-0,5	0,9	-4,7	-8,8
Dez/09	2,1	2,1	1,2	-1,0	-1,7	-2,9	1,3	-4,1	-1,0	-0,7	-8,3	7,2	3,1	-5,4
Jan/10	-5,4	-5,8	-3,5	-7,3	-3,7	-4,0	-2,3	-0,1	2,2	10,0	-1,4	-4,1	1,0	-0,9
Fev/10	-4,0	-6,8	0,2	-8,0	-16,0	-2,5	-6,0	-8,4	1,7	-0,9	-0,5	3,9	-5,1	3,6
Mar/10	1,0	-4,3	3,4	-4,3	-7,6	-3,5	0,8	1,3	0,5	2,8	0,0	-6,0	8,6	6,0
Abr/10	0,4	2,1	0,3	3,1	-9,3	-0,2	-4,1	-0,9	4,7	-0,2	-0,1	-7,8	0,4	15,9
Mai/10	0,0	3,2	-4,5	-0,2	5,8	-1,6	3,7	1,3	-2,3	2,8	0,1	-1,4	3,5	6,3
Jun/10	-0,5	2,0	-1,0	1,0	4,6	2,9	-4,2	3,3	1,4	-2,2	0,0	-2,7	-6,1	-4,4
Jul/10	6,5	6,9	0,6	5,5	3,5	0,8	7,4	-2,6	2,5	7,2	4,2	14,9	0,1	-6,2
Ago/10	1,6	1,6	8,0	8,6	14,4	7,6	9,0	11,5	5,3	-1,9	1,6	3,0	8,9	-4,5
Varição em relação ao mesmo mês do ano anterior (%)														
Set/08	22,2	20,7	18,4	13,1	12,8	12,3	50,7	-13,1	39,1	45,1	24,3	16,7	38,3	-12,3
Out/08	-13,5	-7,6	-18,9	4,5	13,8	-2,2	7,4	-29,8	25,0	48,4	8,6	3,5	35,8	-12,5
Nov/08	-22,2	-16,6	-29,0	4,6	9,3	-13,1	-10,9	-39,4	18,7	28,6	3,4	5,9	-13,4	-13,5
Dez/08	-24,6	-17,1	-33,7	2,9	8,0	-17,3	-13,9	-39,7	10,9	20,0	3,4	-1,9	-13,0	-13,2
Jan/09	-20,9	-9,9	-33,8	5,4	18,5	-18,4	-19,7	-22,2	13,2	16,2	14,2	10,0	-7,6	-10,5
Fev/09	-32,8	-18,1	-46,2	1,1	21,9	-27,8	-29,9	-21,7	10,2	22,0	23,0	30,7	-19,5	-12,8
Mar/09	-32,7	-17,2	-47,5	-0,5	16,4	-38,2	-31,3	-24,1	2,9	15,2	34,7	35,6	-25,8	-14,5
Abr/09	-22,4	-6,9	-39,0	11,2	25,1	-34,5	-34,7	-20,7	4,0	4,9	17,4	22,0	-9,3	-15,0
Mai/09	-13,6	10,5	-36,6	15,0	35,0	-29,5	-30,1	-20,5	-1,7	-6,3	-0,6	-1,3	-28,5	-12,4
Jun/09	-20,0	1,1	-41,2	4,0	20,2	-24,1	-41,0	-16,9	-12,5	-10,3	6,9	5,8	-19,3	-7,2
Jul/09	-28,2	-14,9	-45,3	-3,7	6,8	-31,6	-48,3	-25,2	-12,7	-7,6	-4,2	-3,1	-39,1	3,4
Ago/09	-12,9	2,0	-30,4	9,8	26,8	-23,3	-40,4	-21,9	-15,5	-9,9	-17,4	-22,1	-34,1	8,8
Set/09	-20,4	-5,9	-28,1	0,5	21,7	-14,0	-40,3	-19,7	-13,0	-10,6	-14,2	-27,0	-31,2	13,0
Out/09	5,4	12,3	-0,4	-3,4	7,1	-11,7	-9,1	-7,7	-14,7	-9,3	-5,0	-6,9	-24,5	14,6
Nov/09	12,8	15,8	17,7	-4,0	0,6	-0,8	4,1	0,7	-15,3	-9,9	-5,5	-12,6	-10,5	8,3
Dez/09	19,0	18,8	27,6	-3,3	0,1	1,2	9,0	-2,9	-10,3	-4,1	-13,3	1,1	-8,1	2,0
Jan/10	-1,7	-3,9	11,1	-17,7	-15,7	-5,4	-1,6	-18,2	-10,5	6,5	-12,7	-6,8	3,3	0,0
Fev/10	1,0	-6,6	19,4	-24,1	-31,3	-5,6	0,2	-19,2	-6,2	-0,3	-15,0	-9,3	18,1	3,4
Mar/10	4,4	-7,6	25,3	-23,8	-28,1	-4,3	-2,8	-11,0	-0,7	3,7	-14,0	-9,2	29,2	7,7
Abr/10	-6,7	-15,2	10,7	-27,0	-37,7	-6,9	-9,4	-13,4	0,7	3,0	-8,7	-11,7	11,7	21,4
Mai/10	-17,2	-25,0	-1,5	-30,2	-38,8	-12,3	-13,0	-16,8	-0,6	2,2	-3,8	-12,3	32,6	21,9
Jun/10	-21,3	-29,3	-0,9	-29,1	-36,5	-11,3	-15,5	-14,0	-0,2	3,3	-14,1	-27,6	1,9	8,9
Jul/10	-6,9	-13,3	10,5	-21,3	-28,4	1,6	12,7	-9,5	1,6	4,3	-10,6	-14,7	25,3	-6,2
Ago/10	-7,9	-14,4	10,6	-13,7	-20,4	8,9	24,6	5,5	11,5	4,1	-2,2	6,3	31,1	-10,7

8 - Preços Agrícolas

8.II. Preços Agrícolas

Mês	CAFÉ			AÇÚCAR		TRIGO		ALGODÃO	ÁLCOOL		
	CCC-RJ		NY	NY	Cepea	BCH	Seab/Deral-PR	Seab/Deral-PR	SÃO PAULO - Esalq/ CEPEA		
	TIPO 7/8 R\$/60 Kg	TIPO 6 BC R\$/60 Kg	CONTRA- TO "C" US\$/lb	US\$/lb	R\$/sc 50Kg	US\$/60 lb	R\$/60kg	Atacado R\$/15 Kg	Anidro em R\$	Hidratado Combustível em R\$	Hidratado Industrial em R\$
Set/08	228,4	260,5	135,2	12,61	30,81	719,3	27,57	39,6	0,89	0,75	0,83
Out/08	214,1	251,1	114,1	11,62	31,13	565,4	26,89	39,9	0,90	0,72	0,78
Nov/08	199,7	255,3	112,1	11,83	30,74	536,7	25,93	40,3	0,90	0,73	0,77
Dez/08	195,0	255,9	108,7	11,30	31,66	532,2	25,95	37,6	0,88	0,74	0,94
MÉDIA	221,2	259,1	132,1	12,18	28,36	796,8	33,94	42,1	0,84	0,72	0,81
Jan/09	195,8	260,1	116,6	12,30	36,71	589,6	27,73	37,5	0,87	0,78	0,79
Fev/09	209,2	264,8	113,9	13,07	44,77	534,5	30,01	38,6	0,86	0,78	0,80
Mar/09	207,0	256,5	110,4	12,95	48,40	521,1	29,52	37,9	0,74	0,65	0,69
Abr/09	204,8	256,9	116,1	13,15	46,48	526,4	29,19	37,0	0,70	0,62	0,65
Mai/09	210,7	266,6	129,2	15,47	44,57	585,7	28,58	39,5	0,68	0,59	0,61
Jun/09	210,8	253,5	125,8	15,77	42,21	585,9	28,78	40,0	0,69	0,61	0,62
Jul/09	207,1	243,8	118,3	17,78	41,46	520,6	28,49	39,6	0,80	0,71	0,72
Ago/09	206,9	254,5	128,0	21,64	45,43	486,4	27,37	38,7	0,83	0,73	0,74
Set/09	198,8	250,5	128,3	22,65	55,50	451,9	25,64	38,6	0,93	0,81	0,82
Out/09	201,2	246,4	137,3	23,20	57,26	497,8	24,47	38,2	1,10	0,94	0,95
Nov/09	186,5	263,5	137,1	22,89	56,21	540,3	24,52	37,9	1,09	0,94	0,98
Dez/09	197,8	275,8	142,5	24,56	58,73	532,8	24,64	39,5	1,14	1,02	1,02
MÉDIA	203,0	257,7	125,3	17,95	48,14	531,1	27,41	38,6	0,87	0,76	0,78
Jan/10	203,0	278,0	140,2	28,38	70,83	521,7	24,60	42,6	1,30	1,19	1,20
Fev/10	203,6	282,5	131,6	25,97	72,49	489,5	24,67	47,0	1,28	1,14	1,13
Mar/10	196,5	272,2	132,1	19,26	69,58	479,5	24,66	46,9	0,97	0,82	0,87
Abr/10	204,0	278,8	133,2	16,18	63,66	476,7	24,60	47,0	0,91	0,81	0,81
Mai/10	210,0	288,6	134,6	14,60	43,76	477,9	24,32	47,0	0,84	0,72	0,75
Jun/10	226,7	309,8	150,4	15,48	40,41	450,9	23,40	47,0	0,83	0,72	0,73
Jul/10	237,7	332,7	161,8	17,59	40,90	565,9	22,70	52,9	0,92	0,79	0,80
Ago/10	228,9	320,0	173,1	19,21	46,42	688,2	23,72	53,0	0,96	0,84	0,85
Varição em relação ao mês anterior (%)											
Set/08	4,9	5,5	-2,4	-8,0	6,2	-12,1	-8,57	-3,4	3,8	4,2	3,1
Out/08	-6,2	-3,6	-15,6	-7,9	1,0	-21,4	-2,45	0,8	1,2	-4,5	-6,0
Nov/08	-6,7	1,7	-1,8	1,9	-1,2	-5,1	-3,60	1,1	-0,6	1,5	-1,0
Dez/08	-2,4	0,2	-3,0	-4,5	3,0	-0,8	0,09	-6,9	-1,8	1,6	22,1
Jan/09	0,4	1,6	7,3	8,9	15,9	10,8	6,87	0,0	-0,8	5,9	-15,7
Fev/09	6,9	1,8	-2,4	6,3	22,0	-9,3	8,19	2,8	-1,5	-0,5	0,9
Mar/09	-1,1	-3,2	-3,1	-1,0	8,1	-2,5	-1,63	-1,8	-14,2	-16,2	-13,5
Abr/09	-1,1	0,2	5,2	1,6	-4,0	1,0	-1,11	-2,4	-5,3	-5,1	-5,6
Mai/09	2,9	3,8	11,3	17,6	-4,1	11,3	-2,08	6,8	-3,2	-5,3	-6,4
Jun/09	0,1	-4,9	-2,7	1,9	-5,3	0,0	0,68	1,4	2,4	4,5	1,7
Jul/09	-1,8	-3,8	-6,0	12,7	-1,8	-11,1	-1,00	-1,1	16,0	16,1	15,7
Ago/09	-0,1	4,4	8,3	21,7	9,6	-6,6	-3,94	-2,3	3,1	2,3	3,3
Set/09	-3,9	-1,6	0,2	4,6	22,2	-7,1	-6,33	-0,3	12,8	12,0	10,6
Out/09	1,2	-1,6	7,1	2,4	3,2	10,1	-4,53	-0,9	17,2	15,5	15,5
Nov/09	-7,3	6,9	-0,2	-1,3	-1,8	8,6	0,17	-0,9	-0,2	0,0	3,6
Dez/09	6,0	4,6	3,9	7,3	4,5	-1,4	0,50	4,4	4,6	8,8	3,3
Jan/10	2,7	0,8	-1,6	15,6	20,6	-2,1	-0,15	7,8	13,4	16,2	17,6
Fev/10	0,3	1,6	-6,1	-8,5	2,3	-6,2	0,28	10,2	-1,5	-3,9	-5,4
Mar/10	-3,5	-3,7	0,3	-25,8	-4,0	-2,0	-0,03	-0,1	-24,4	-28,2	-22,7
Abr/10	3,8	2,4	0,8	-16,0	-8,5	-0,6	-0,25	0,1	-6,0	-1,0	-7,7
Mai/10	2,9	3,5	1,0	-9,8	-31,3	0,2	-1,13	0,0	-7,3	-11,2	-7,2
Jun/10	7,9	7,3	11,8	6,0	-7,7	-5,7	-3,79	0,0	-1,3	0,0	-3,0
Jul/10	4,9	7,4	7,6	13,6	1,2	25,5	-3,00	12,7	11,0	10,1	10,0
Ago/10	-3,7	-3,8	6,9	9,3	13,5	21,6	4,50	0,1	4,6	5,3	6,5
Varição em relação ao mesmo mês do ano anterior (%)											
Set/08	-2,1	1,3	9,4	30,9	22,7	-16,6	-22,06	4,1	34,9	29,0	23,6
Out/08	-10,1	-3,8	-11,8	16,2	30,4	-30,5	-20,43	3,8	35,8	22,2	18,3
Nov/08	-10,5	2,4	-8,7	19,6	32,3	-32,2	-14,88	4,8	13,1	1,4	-4,4
Dez/08	-16,4	-1,0	-16,9	8,2	34,0	-42,1	-18,66	-3,8	3,5	-1,8	11,4
Jan/09	-16,5	-1,6	-13,4	5,6	46,6	-36,2	-19,41	-11,0	11,1	12,1	-0,8
Fev/09	-14,5	-6,2	-25,2	-0,5	70,9	-49,5	-15,19	-14,0	6,5	8,8	0,1
Mar/09	-11,4	-4,6	-22,9	0,7	76,4	-52,1	-23,64	-17,3	-11,3	-13,7	-19,1
Abr/09	-9,1	-1,0	-12,5	8,0	65,3	-40,3	-30,28	-19,4	-11,5	-13,6	-20,2
Mai/09	-4,5	4,3	-3,9	41,1	66,8	-24,5	-32,00	-9,9	-17,7	-16,0	-22,3
Jun/09	-4,0	-0,6	-9,7	42,2	61,4	-30,9	-29,25	-6,0	-12,0	-8,1	-16,5
Jul/09	-6,5	-4,0	-15,4	35,0	51,9	-35,9	-24,65	-5,0	-8,0	-1,1	-10,1
Ago/09	-4,9	3,1	-7,5	58,0	56,6	-40,6	-9,25	-5,5	-3,5	1,0	-7,5
Set/09	-12,9	-3,8	-5,1	79,6	80,1	-37,2	-7,02	-2,5	4,9	8,5	-0,7
Out/09	-6,0	-1,9	20,3	99,7	84,0	-12,0	-9,00	-4,1	21,4	31,3	22,0
Nov/09	-6,6	3,2	22,4	93,5	82,9	0,7	-5,45	-6,1	21,9	29,4	27,8
Dez/09	1,4	7,8	31,1	117,4	85,5	0,1	-5,06	5,2	29,8	38,7	8,1
Jan/10	3,7	6,9	20,2	130,6	93,0	-11,5	-11,30	13,5	48,4	52,1	50,9
Fev/10	-2,7	6,7	15,6	98,6	61,9	-8,4	-17,78	21,6	48,5	47,0	41,5
Mar/10	-5,0	6,1	19,7	48,8	43,7	-8,0	-16,45	23,8	30,8	26,0	26,5
Abr/10	-0,4	8,5	14,7	23,0	37,0	-9,4	-15,72	26,9	29,8	31,4	23,6
Mai/10	-0,3	8,2	4,1	-5,6	-1,8	-18,4	-14,91	18,9	24,4	23,3	22,6
Jun/10	7,5	22,2	19,6	-1,9	-4,3	-23,0	-18,68	17,3	19,8	18,0	17,0
Jul/10	14,8	36,5	36,9	-1,1	-1,3	8,7	-20,33	33,5	14,6	11,9	11,3
Ago/10	10,6	25,7	35,2	-11,2	2,2	41,5	-13,33	36,9	16,3	15,1	14,7