

Coleta de adultos da broca na armadilha

Deve ser realizada a cada dois ou três dias ou, no máximo, semanalmente, a depender do nível de infestação da área, sendo as raízes substituídas por ocasião da coleta de adultos. Os adultos coletados devem ser eliminados. Com o decorrer do tempo, haverá redução populacional da praga na área infestada em decorrência das coletas de adultos e interrupção do ciclo de vida da praga.

Ao manusear a telha para a coleta dos adultos da broca, ter o cuidado de **observar** se há algum animal peçonhento sob a telha.

Estratégia para redução populacional da broca

A armadilha CNPMF poderá ser estrategicamente instalada próximo aos locais onde os agricultores armazenam as hastes para o plantio seguinte. Dessa forma, será possível monitorar e detectar a presença da broca logo no início da infestação e também reduzir os níveis de infestação da praga nas manivas sementes do novo plantio. Quanto maior o número de armadilhas e coletas de adultos, maior o nível de controle na área infestada.



Figura 4. Hastes de mandioca deixadas no campo pelos produtores para o plantio seguinte.

Eficiência do método em campo

Em campo, durante 102 dias, 60 unidades das armadilhas CNPMF foram monitoradas em área com histórico de alta infestação da broca-da-haste. Como resultado, durante o período, coletou-se o total de 4.081 adultos da broca, o que resultou em redução do ataque e danos no plantio, comprovando a eficiência da armadilha CNPMF.

Rua Embrapa, s/n - CP. 007 -
44380-000 - Cruz das Almas, BA
PABX: (75) 3312-8000 - Fax (75) 3312-8097
sac@cnpmf.embrapa.br - www.cnpmf.embrapa.br

Embrapa

Ministério da
Agricultura, Pecuária
e Abastecimento

BRASIL
UM PAÍS DE TODOS
GOVERNO FEDERAL

Versão online - Dezembro/2010

Armadilha CNPMF: Detecção, Monitoramento e Controle da Broca-da-haste da Mandioca Gênero *Sternocoelus*



Armadilha CNPMF: Detecção, Monitoramento e Controle da Broca-da-haste da Mandioca Gênero *Sternocoelus*

Autoria e Fotos:
Romulo da Silva Carvalho & Miguel Angel Dita Rodriguez
Pesquisadores Embrapa Mandioca e Fruticultura

A mandioca (*Manihot esculenta* Crantz) é afetada por inúmeras pragas, dentre as quais estão duas espécies de broca-da-haste *Sternocoelus* spp. (Curculionidae) e *Tropidozineus fulveolus* (Lameere) (Cerambycidae). Até o momento, o método de controle recomendado era destruir restos de plantas infestadas no campo.

O documento descreve os sintomas de ataque, um método para detecção, monitoramento e controle de duas espécies da broca-da-haste *Sternocoelus manihoti* (Marshall) e *Sternocoelus* sp. com baixo custo e fácil implementação.

Sintomas do ataque da broca-da-haste

A fêmea coloca ovos em área mole da haste. As larvas, ao eclodirem, iniciam a alimentação e deslocamento no interior da haste, escavando túneis que impedem o fluxo de seiva, debilitando a planta. Nos orifícios de entrada podem ser observadas exsudações e/ou serragem que caracterizam os sintomas de ataque e possibilitam o reconhecimento das plantas afetadas. Quando o ataque avança, as plantas infestadas apresentam ramos secos. Ataques intensos podem provocar morte da planta (Figura 1).

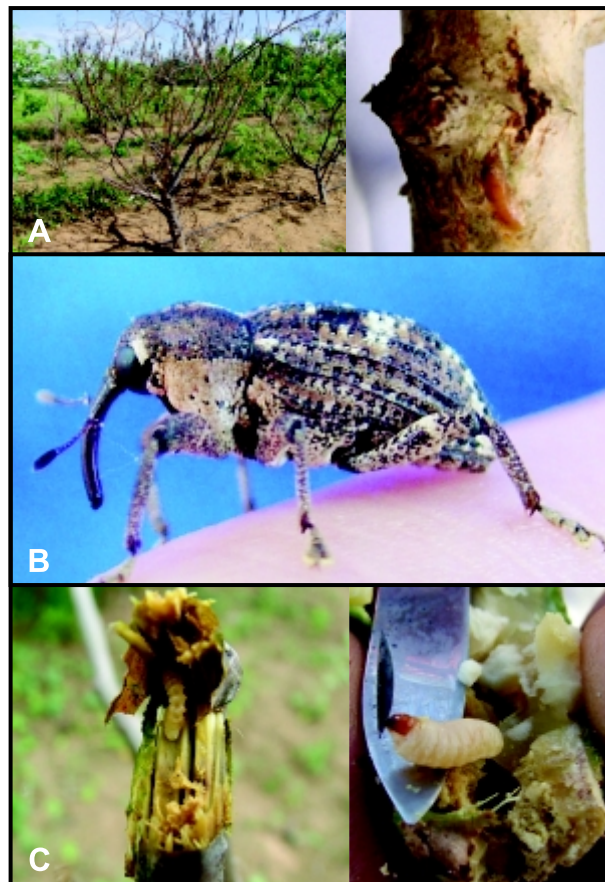


Figura 1. (A) Planta de mandioca infestada e morta pela broca-da-haste. Note na parte inferior direita serragens produzidas pela penetração de larvas; (B) Detalhe do adulto de *Sternocoelus* spp.; (C) Haste atacada mostrando larva no interior e, no detalhe à direita, larva da broca-da-haste.

Armadilha CNPMF: Princípio

Baseia-se no fornecimento de abrigo usando telhas de barro e atrativo alimentar com raízes de mandioca.

Confecção da armadilha

Materiais necessários: Raízes de mandioca e telhas de barro (Figuras 2 e 3).

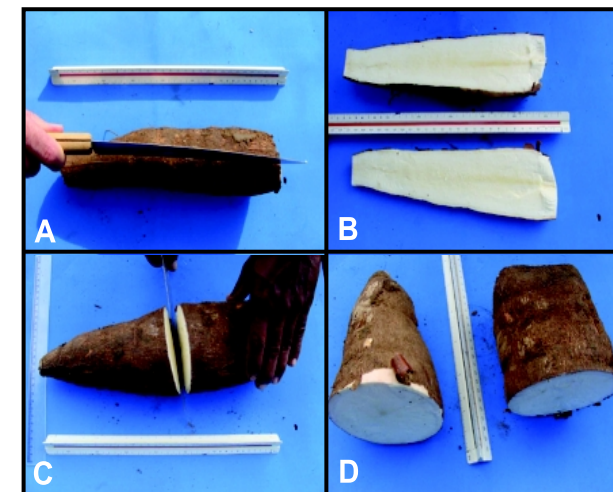


Figura 2. Confecção da armadilha. (A) e (B) Corte longitudinal de raízes; (C) e (D) Raízes maiores cortadas transversalmente de forma a obter quatro iscas por raiz.



Figura 3. Instalação da armadilha em campo. (A) e (B) Detalhe de raízes cortadas sob uma telha de barro para que sirvam de local de alimentação e acasalamento de adultos; (C) e (D) Colocação da telha sobre a raiz cortada e capim seco sobre a telha para evitar a incidência direta do sol.