



Clima do Pantanal

O Pantanal se enquadra no tipo climático Aw, de acordo com a classificação de Köppen. O regime de chuvas é tropical, com total anual que varia de 800 a 1.200 mm. Apresenta dois períodos distintos: chuvoso (outubro a março), quando ocorre cerca de 80% do total anual das chuvas e seco (abril a setembro). O trimestre mais chuvoso compreende dezembro a fevereiro, sendo janeiro o mais chuvoso e julho o mais seco. A temperatura média anual do ar é de 25,5°C, com média anual das mínimas e máximas de 20°C e 32°C, respectivamente. As temperaturas máximas absolutas chegam a ultrapassar 40°C entre setembro e janeiro e as mínimas absolutas ocorrem entre maio e agosto, sendo comum os resfriamentos abaixo de 10°C, tendo sido registrados mínimas absolutas próximas à 0°C.



Empresa Brasileira de Pesquisa Agropecuária
Centro de Pesquisa Agropecuária do Pantanal
Ministério da Agricultura, Pecuária e do Abastecimento
Rua 21 de setembro, 1880 - Caixa Postal 109
CEP 79320-900 Corumbá-MS
Telefone: (67)233-2430 Fax: (67) 233-1011
<http://www.cpap.embrapa.br>
email: sac@cpap.embrapa.br

**Ministério da Agricultura,
Pecuária e Abastecimento**

Apoio:



Companhia
Vale do Rio Doce

URUCUM | MINERAÇÃO S.A.

Texto:

Balbina Maria Araújo Soriano

Fotos:

Balbina Maria Araújo Soriano
Carlos Roberto Padovani
Henrique de Oliveira

Tiragem: 1000 exemplares
Corumbá, MS
Dezembro - 2002



ESTAÇÃO CLIMATOLÓGICA DE NHUMIRIM, PANTANAL-MS



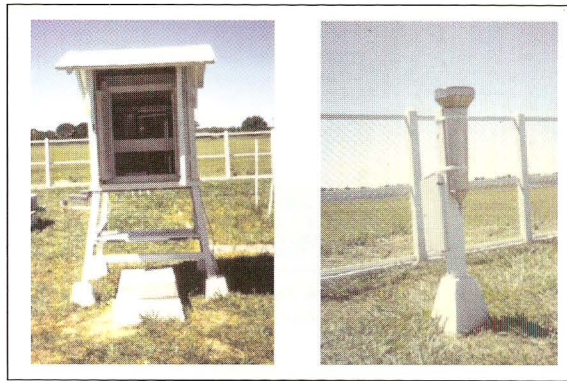
Pantanal

ESTAÇÃO CLIMATOLÓGICA DE NHUMIRIM, PANTANAL-MS

As informações agroclimáticas são fundamentais para subsidiar as atividades de planejamento relacionadas com: agropecuária, turismo, pesca, defesa civil, transporte, produção de energia, construção civil, etc

A *Embrapa Pantanal* monitora desde 1984 a Estação Climatológica Principal de Nhumirim, localizada entre as coordenadas 18°59'19.86" de latitude sul e 56°37'21.74" de longitude a oeste de Greenwich e a 97m de altitude.

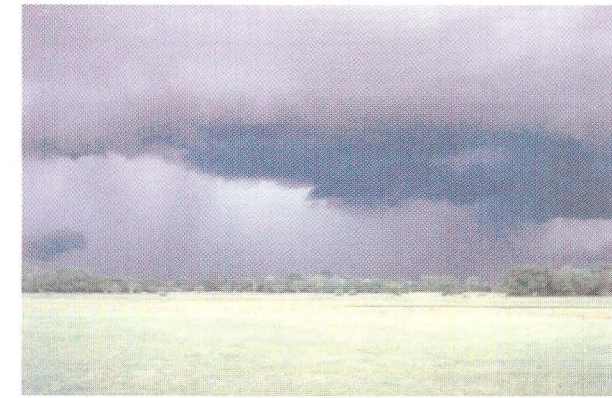
A Estação Climatológica está situada na fazenda Nhumirim, sub-região da *Nhecolândia*, Pantanal Sulmatogrossense, onde são coletados, diariamente às 8:00, 14:00 e 20:00 horas, dados de chuva (mm); temperatura do ar (máxima, mínima e média (C)); umidade relativa do ar (%), evaporação do ar (mm), insolação (horas) e evaporação do Tanque Classe "A" (mm).



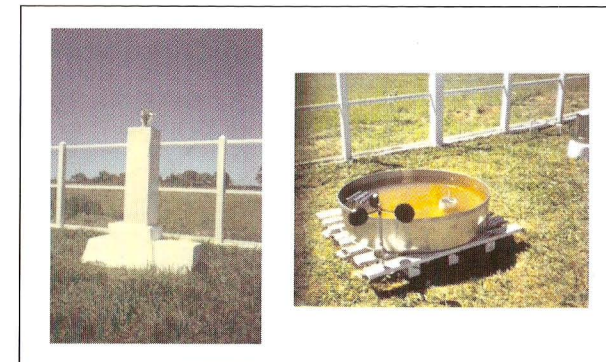
Abrigo Meteorológico
Mantém instrumentos que medem temperatura, umidade e evaporação do ar, protegidos da influência da radiação solar.

Pluviômetro
Instrumento que coleta a chuva caída num determinado período de tempo.

No Pantanal a densidade de estações é baixa devido ao difícil acesso em determinadas épocas do ano e a carência de pessoal qualificado para realizar as observações. A Estação Climatológica Principal de Nhumirim, a única estação completa dentro da planície pantaneira, têm seus dados coletados de acordo com as normas do Instituto Nacional de Meteorologia (INMET). Os dados são publicados anualmente, apresentando-se valores diários, médias mensais e anuais dos parâmetros acima citados.



A *Embrapa Pantanal* presta serviços a terceiros, fornecendo dados climáticos informatizados, diários, mensais ou anual, de vários parâmetros: chuva ; temperatura do ar , umidade relativa do ar, evaporação do ar, insolação e evaporação do Tanque Classe "A", por período, que pode variar de 1 a 24 meses.



Heliógrafo
Instrumento que registra a insolação .

Tanque Classe "A"
Instrumento que mede a evaporação de uma superfície de água, livremente exposta as condições atmosféricas.