



EMBRAPA
Empresa Brasileira de Pesquisa Agropecuária
Centro Nacional de Pesquisa de Hortaliças - CNPH



UNESP
Universidade Estadual Paulista
"Campus" de Botucatu
Faculdade de Ciências Agronômicas

IMPRESSO

PORTE PAGO
DR/BSB
ISR - 47 - 201/82

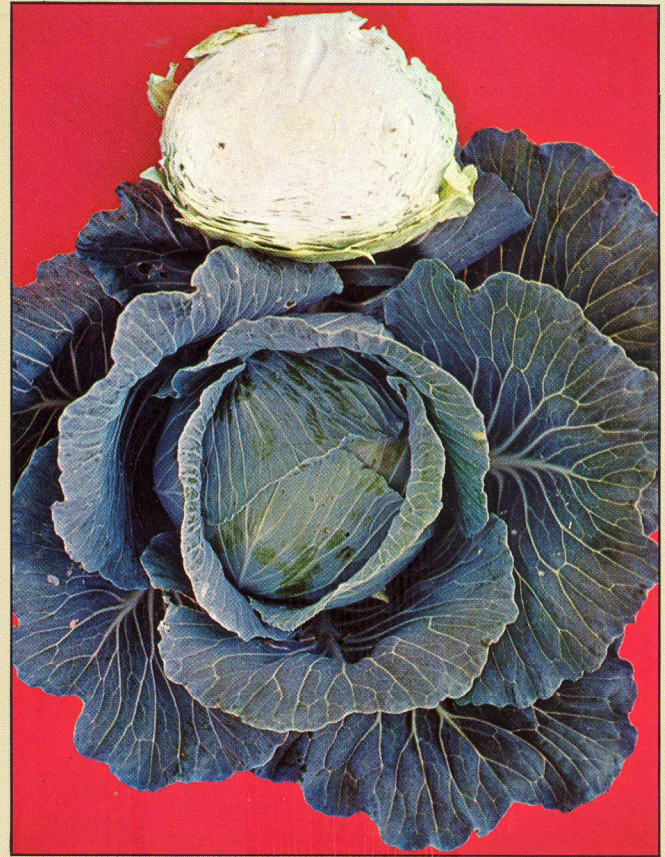
Tiragem: 2.000



UNESP
Universidade Estadual Paulista
"Campus" de Botucatu
Faculdade de Ciências Agronômicas



EMBRAPA
Empresa Brasileira de Pesquisa Agropecuária
Centro Nacional de Pesquisa de Hortaliças - CNPH



REPOLHO PARA VERÃO

UNIÃO

REPOLHO 'UNIÃO'

O repolho 'União' é o resultado de um trabalho conjunto entre o Centro Nacional de Pesquisa de Hortaliças — CNPH/EMBRAPA e a Faculdade de Ciências Agronômicas — "Campus" de Botucatu/UNESP.

Em 1976, foram efetuados cruzamentos entre cultivares e híbridos de repolho, visando a obtenção de uma população de repolho de verão com ampla variabilidade genética, que pudesse ser utilizada como fonte de germoplasma para novos programas de melhoramento.

A partir de 1979/80, esta população foi selecionada no Centro Nacional de Pesquisa de Hortaliças — CNPH/EMBRAPA, com o propósito de obter uma população de repolho da qual pudessem ser extraídas linhagens endogâmicas que florescessem e produzissem sementes sob as condições de inverno da região Centro-Sul do Brasil, visando a produção de híbridos com as seguintes características: cabeças pequenas, arredondadas, compactas e com resistência à podridão negra das Crucíferas causada por *Xanthomonas campestris* pv. *campestris*.

Em 1979/80, isolou-se uma subpopulação a partir da população original. Esta população apresenta características mais desejáveis e maior uniformidade em relação às da população original. O novo material recebeu a denominação de repolho 'União' e encontra-se atualmente no sétimo ciclo de seleção massal, apresentando, em média, as seguintes características:

Peso médio da cabeça: 1.800 gramas

Índice de formato: Diâmetro longitudinal/Diâmetro transversal = 0,73

Resistência à podridão negra: boa

Compacidade: boa

Considerando a variabilidade presente na população original, os sete ciclos de seleção massal foram bastante eficientes em melhorar todas as características desejadas. O repolho 'União' possui peso médio e formato das cabeças semelhantes ao híbrido comercial 'Matsukaze', apresentando, contudo, maior nível de resistência a *Xanthomonas*. Esta nova população apresenta, ainda, variabilidade genética com relação a outras características, sendo, portanto, vantajosa para a obtenção de linhagens divergentes, visando obter híbridos interpopulacionais de repolho. O novo material apresenta pequena percentagem de florescimento prematuro, porém esta característica poderá ser eliminada durante o processo de endogamia para a obtenção de linhagens.

É importante frisar que este novo material pode ser utilizado, a partir de agora, pelas empresas produtoras de sementes, como fonte para a aquisição de novas cultivares de repolho.

Leonardo de B. Giordano
Centro Nacional de Pesquisa de Hortaliças—CNPH/EMBRAPA
Caixa Postal 07.0218
70359 Brasília, DF

Norberto da Silva
Faculdade de Ciências Agronômicas — "Campus" de Botucatu/UNESP
Departamento de Agricultura e Silvicultura
18600 Botucatu, SP

José Amauri Buso
Centro Nacional de Pesquisa de Hortaliças—CNPH/EMBRAPA
Caixa Postal 07.0218
70359 Brasília, DF
