

MUNICÍPIO DE DERRUBADAS

solos



Clima Temperado

Os solos foram classificados conforme o Sistema Brasileiro de Classificação do Solos proposto por Embrapa (1999) e Embrapa (2003). Esse sistema evidenciou para esse levantamento de reconhecimento, quatro níveis categóricos para as ordens descritas (Neossolos, Cambissolos, Nitossolos e Argissolos).

Chapadas residuais (Pa)

NVef₁ - NITOSSOLO VERMELHO Eutroférico argissólico
CAMBISSOLO HÁPLICO Eutroférico chernossólico
(14.00 Km² - 3.97 %).

Chapadas (P_o)

NVef₂ - NITOSSOLO VERMELHO Eutroférico argissólico
ARGISSOLO VERMELHO Eutroférico chernossólico
(68.38 Km² - 19.38 %).

Espigões (P_i)

PVef - ARGISSOLO VERMELHO Eutroférico chernossólico
NEOSSOLO LITÓLICO Eutrófico típico (50.53 Km² - 14.32 %).

Espigões degradados (P_d)

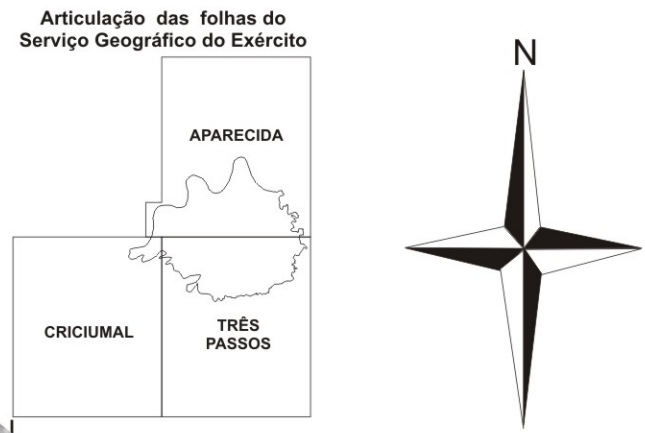
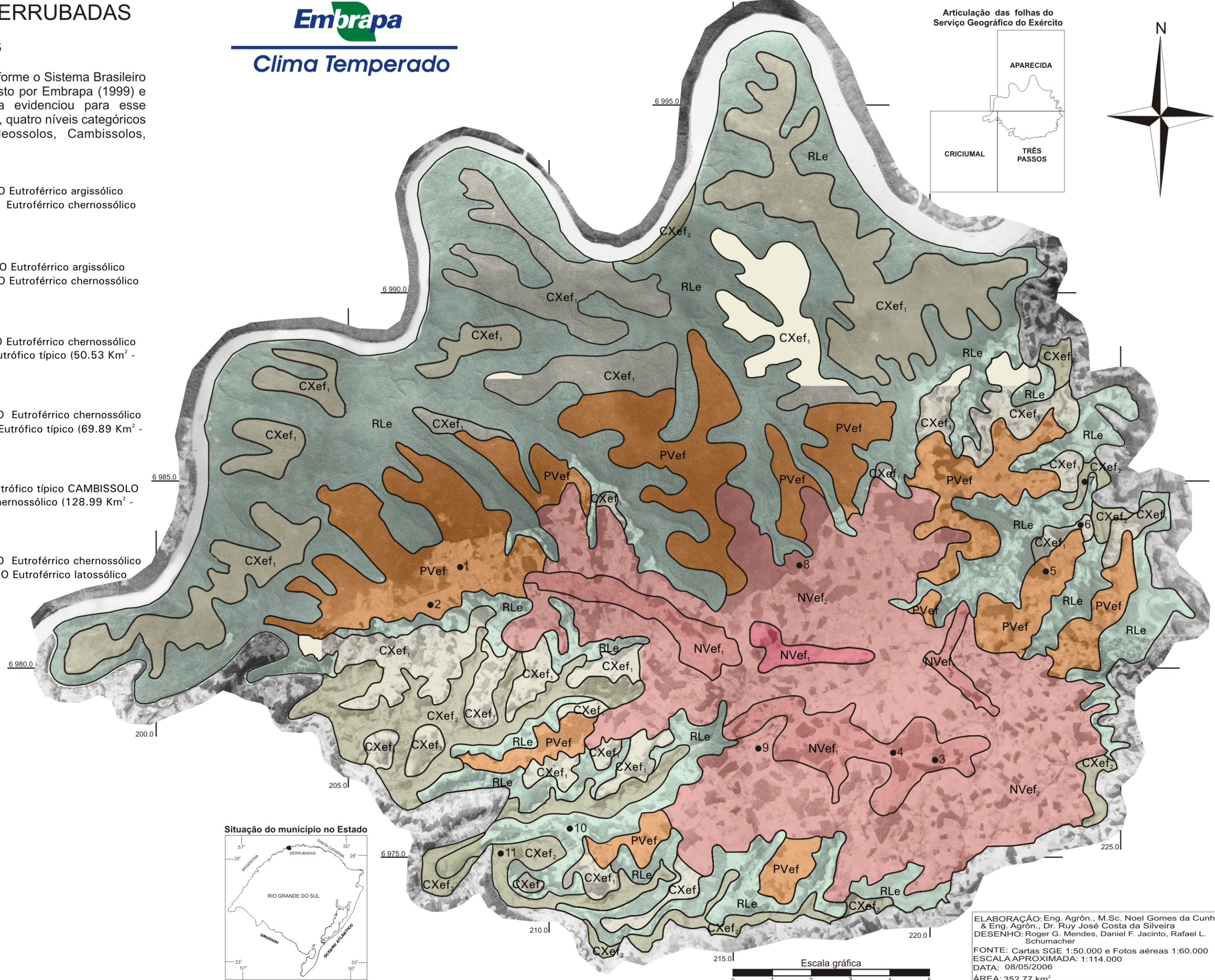
CXef₁ - CAMBISSOLO HÁPLICO Eutroférico chernossólico
NEOSSOLO LITÓLICO Eutrófico típico (69.89 Km² - 19.81 %).

Serras (Sr)

RLe - NEOSSOLO LITÓLICO Eutrófico típico CAMBISSOLO HÁPLICO Eutroférico chernossólico (128.99 Km² - 36.56 %).

Vales depressivos (Va)

CXef₂ - CAMBISSOLO HÁPLICO Eutroférico chernossólico
NITOSSOLO VERMELHO Eutroférico latossólico
(20.89 Km² - 5.95 %).



ELABORAÇÃO: Eng. Agrôn., M.Sc. Noel Gomes da Cunha & Eng. Agrôn., Dr. Ruy José Costa da Silveira
DESENHO: Roger G. Mendes, Daniel F. Jacinto, Rafael L. Schumacher
FONTE: Cartas SGE 1:50.000 e Fotos aéreas 1:60.000
ESCALA APROXIMADA: 1:114.000
DATA: 08/05/2006
ÁREA: 352.77 km²

