



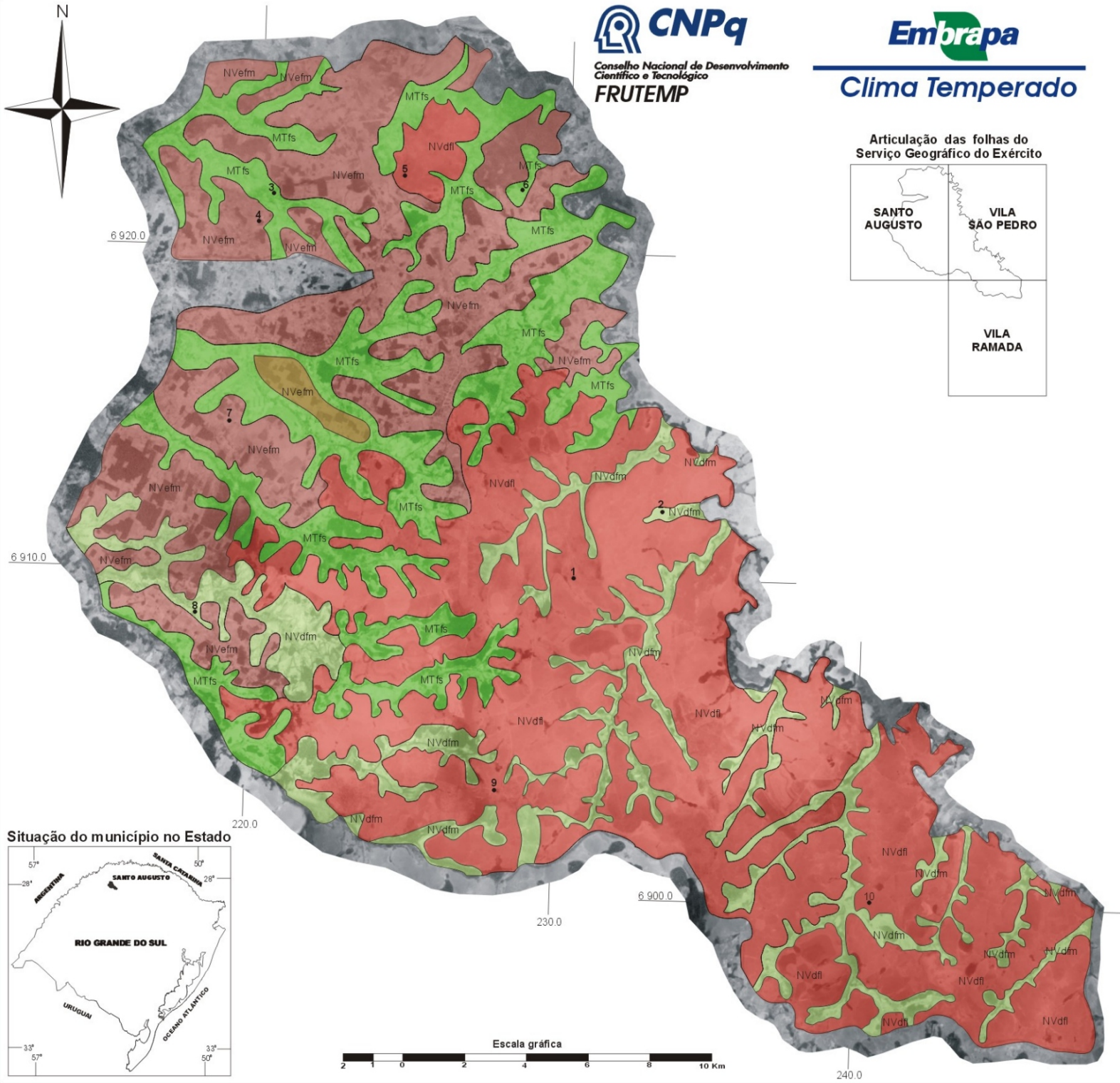
MUNICÍPIO DE SANTO AUGUSTO

solos

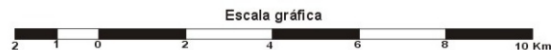
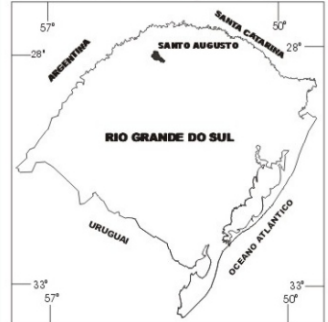
Os solos foram classificados conforme o Sistema Brasileiro de Classificação do Solos proposto por Embrapa (1999). Esse sistema evidencia para levantamentos de reconhecimento, quatro níveis categóricos para as ordens descritas (Nitossolo e Chernossolo).

- **NVdfl** - NITOSSOLO VERMELHO Distroférico latossólico, NITOSSOLO VERMELHO Distroférico chernossólico e NITOSSOLO VERMELHO Eutroférico latossólico.
- **NVefm** - NITOSSOLO VERMELHO Eutroférico chernossólico, NITOSSOLO VERMELHO Distroférico latossólico e NITOSSOLO VERMELHO Eutroférico latossólico.
- **NVdfm** - NITOSSOLO VERMELHO Distroférico chernossólico, NITOSSOLO VERMELHO Distroférico latossólico e NEOSSOLO FLÚVICO Ta Eutrófico gleico.
- **MTfs** - CHERNOSSOLO ARGILÚVICO Férrico saprolítico, NEOSSOLO FLÚVICO Ta Eutrófico gleico e NITOSSOLO VERMELHO Eutroférico chernossólico.

Articulação das folhas do Serviço Geográfico do Exército



Situação do município no Estado



● **Perfis coletados**

ELABORAÇÃO Eng. Agrôn., M.Sc. Noel Gomes da Cunha, Eng. Agrôn., M.Sc. Ruy José Costa da Silveira, Eng. Agrôn., M.Sc. Carlos Roberto Soares Severo
DESENHO: Roger G. Mendes, Daniel F. Jacinto, Rafael L. Schumacher
FONTE: Cartas SGE 1:50.000 e Fotos aéreas 1:60.000
ESCALA APROXIMADA: 1:126.000
DATA: 02/08/2004
ÁREA: 459,38 km²