

Fisiografia, bacias e sub-bacias hidrográficas e açudes

Bacia do rio Jaguarão - 847.75 km²

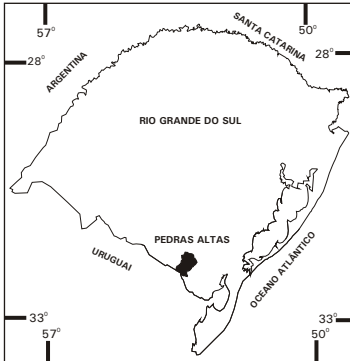
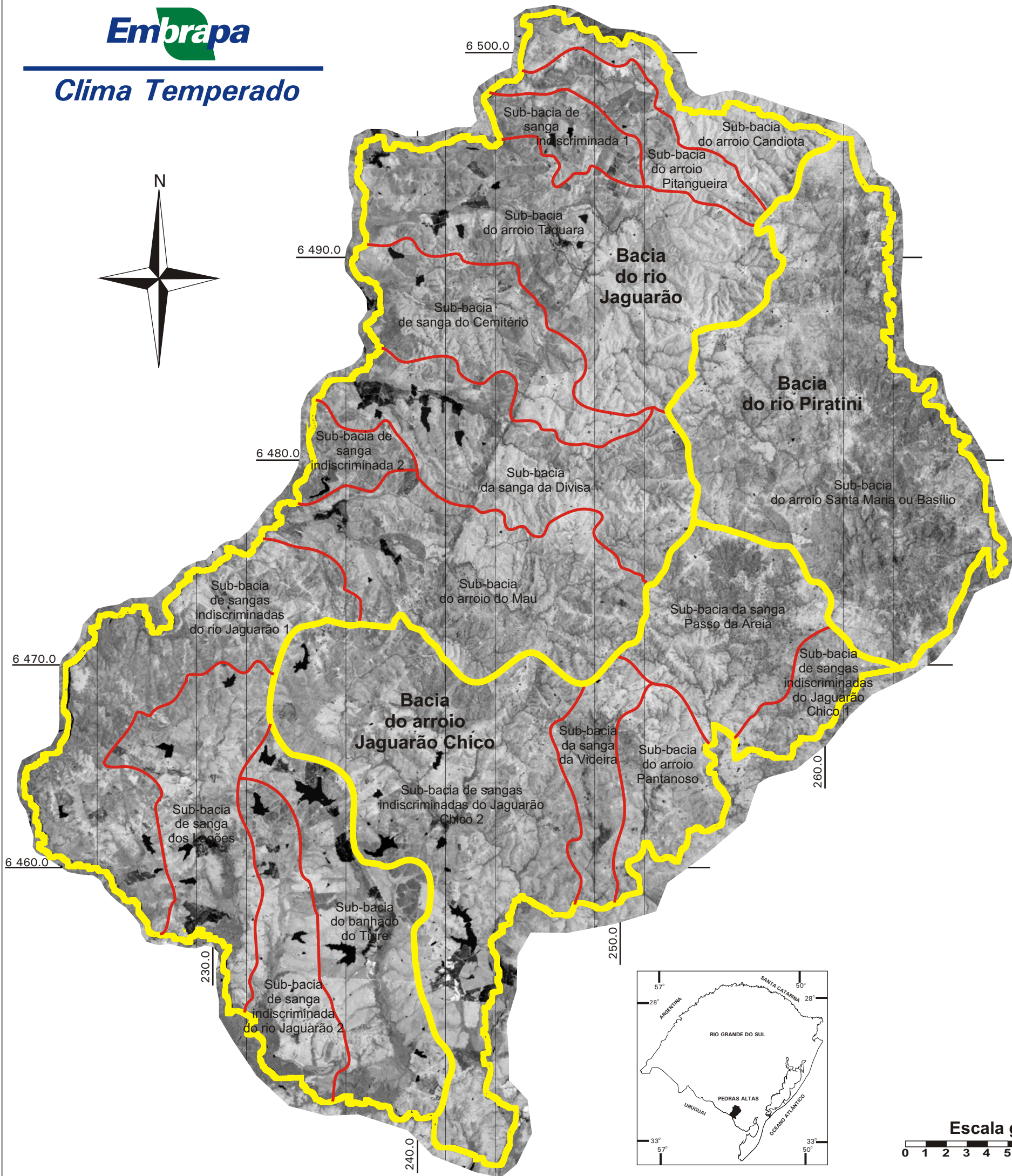
- Sub-bacia do arroio Candiota - 28.89 km²
- Sub-bacia do arroio Pitangueira - 31.74 km²
- Sub-bacia de sanga indiscriminada 1 - 20.05 km²
- Sub-bacia do arroio Taquara - 115.68 km²
- Sub-bacia de sanga do Cemitério - 81.67 km²
- Sub-bacia da sanga da Divisa - 78.33 km²
- Sub-bacia de sanga indiscriminada 2 - 14.73 km²
- Sub-bacia do arroio do Mau - 176.99 km²
- Sub-bacia de sangas indiscriminadas do rio Jaguarão 1 - 103.09 km²
- Sub-bacia de sanga dos Lagões - 68.29 km²
- Sub-bacia de sanga indiscriminada do rio Jaguarão 2 - 34.98 km²
- Sub-bacia do banhado do Tigre - 93.31 km²

Bacia do rio Piratini - 207.49 km²

- Sub-bacia do arroio Santa Maria ou Basílio - 207.49 km²

Bacia do arroio Jaguarão Chico - 317.74 km²

- Sub-bacia da sanga Passo da Areia - 63.48 km²
- Sub-bacia de sangas indiscriminadas do Jaguarão Chico 1 - 19.90 km²
- Sub-bacia de sangas indiscriminadas do Jaguarão Chico 2 - 173.39 km²
- Sub-bacia do arroio Pantanoso - 33.14 km²
- Sub-bacia da sanga da Videira - 27.83 km²



ELABORAÇÃO: Eng. Agrôn., M.Sc. Noel Gomes da Cunha,
Eng. Agrôn., M.Sc. Ruy José Costa da
Silveira, Eng. Agrôn., M.Sc. Carlos Roberto
Soares Severo
DESENHO: Roger Garcia Mendes
FONTE: Cartas SGE 1:50.000 e Fotos aéreas 1:60.000
ESCALA APROXIMADA: 1:200.000
DATA: 23/3/2005
ÁREA: 1372.98 km²