

MUNICÍPIO DE BARRA DO QUARAÍ

Solos

Foram classificados conforme o Sistema Brasileiro de Classificação, proposto por Embrapa (1999). Esse sistema evidencia, para levantamentos de reconhecimento, 4 níveis categóricos para as ordens descritas (Neossolo, Gleissolo, Planossolo, Chernossolo ou Vertissolo).

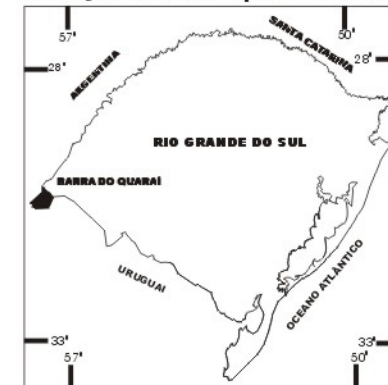





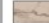



Clima Temperado

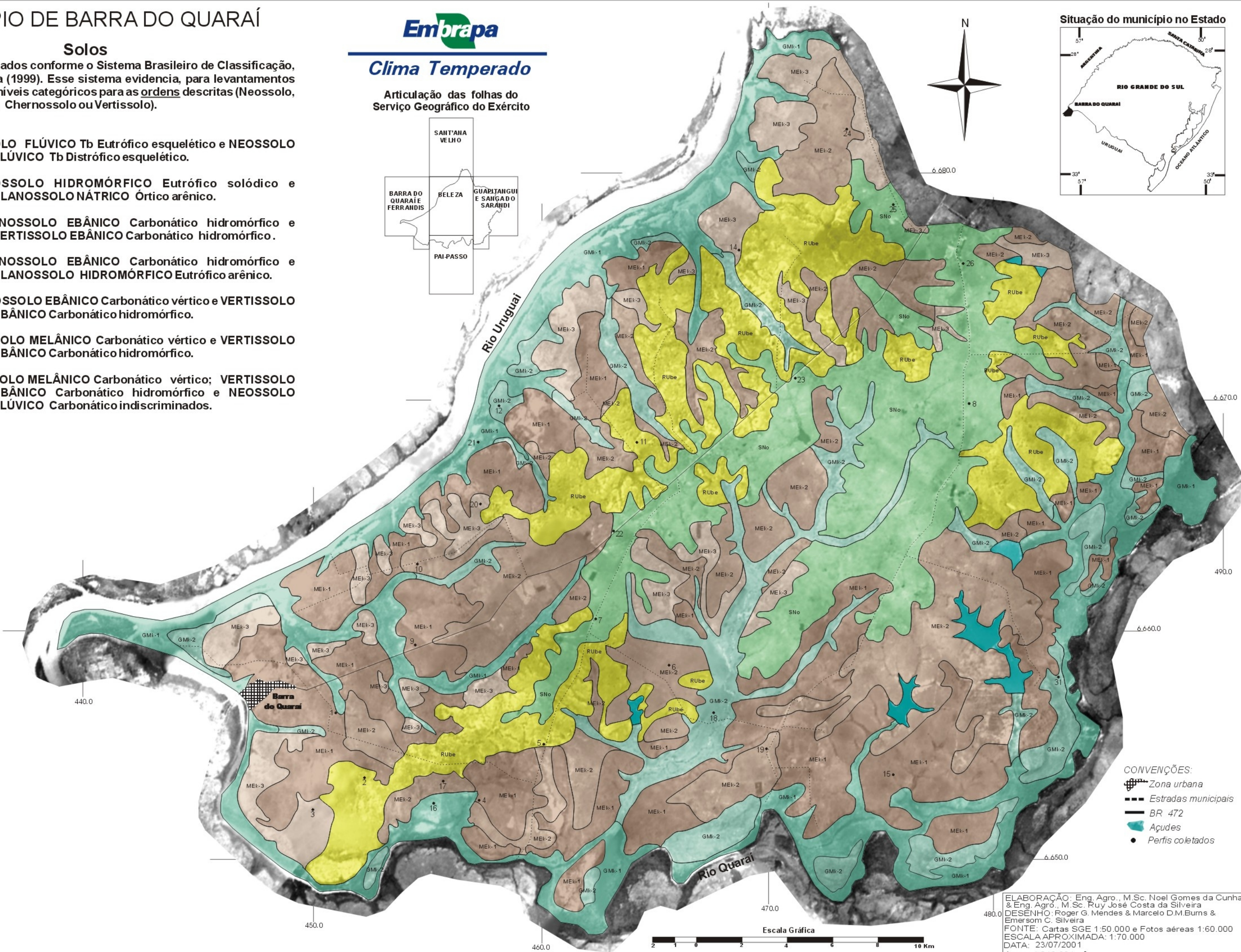
Articulação das folhas do Serviço Geográfico do Exército



Situação do município no Estado



-  **RUbe - NEOSSOLO FLÚVICO** Tb Eutrófico esquelético e **NEOSSOLO FLÚVICO** Tb Distrófico esquelético.
-  **SNo - PLANOSSOLO HIDROMÓRFICO** Eutrófico solódico e **PLANOSSOLO NÁTRICO** Órtico arênico.
-  **Mek-3 - CHERNOSSOLO EBÂNICO** Carbonático hidromórfico e **VERTISSOLO EBÂNICO** Carbonático hidromórfico.
-  **Mek-2 - CHERNOSSOLO EBÂNICO** Carbonático hidromórfico e **PLANOSSOLO HIDROMÓRFICO** Eutrófico arênico.
-  **Mek-1 - CHERNOSSOLO EBÂNICO** Carbonático vértico e **VERTISSOLO EBÂNICO** Carbonático hidromórfico.
-  **GMk-2 - GLEISSOLO MELÂNICO** Carbonático vértico e **VERTISSOLO EBÂNICO** Carbonático hidromórfico.
-  **GMk-1 - GLEISSOLO MELÂNICO** Carbonático vértico; **VERTISSOLO EBÂNICO** Carbonático hidromórfico e **NEOSSOLO FLÚVICO** Carbonático indiscriminados.



- CONVENÇÕES:
-  Zona urbana
 -  Estradas municipais
 -  BR 472
 -  Açudes
 -  Perfis coletados

ELABORAÇÃO: Eng. Agr., M.Sc. Noel Gomes da Cunha & Eng. Agr., M.Sc. Ruy José Costa da Silveira
DESENHO: Roger G. Mendes & Marcelo D.M. Burns & Emerson C. Silveira
FONTE: Cartas SGE 1:50.000 e Fotos aéreas 1:60.000
ESCALA APROXIMADA: 1:70.000
DATA: 23/07/2001
ÁREA: 1.040.00 km²

