

FORMAS DE RELEVO

PLANÍCIE BAIXA (Pb) - Planície de inundação do rio Ibicuí, arroio Piraju e sangas que drenam a bacia hidrográfica da fazenda Santa Maria. Formada por sedimentos holocênicos argilosos e arenosos.

- Pb0** - Terraços baixos do rio Ibicuí, com vegetação de mata, que estão sendo destruídos pelo assoreamento natural.
- Pb1** - Antigo leito do rio Ibicuí, obstruído por sedimentos argilosos finos, com solos muito mal drenados.
- Pb2** - Terraços antigos do rio Ibicuí e do arroio Piraju, em fase de remoção por assoreamento natural, compostos por sedimentos finos e médios (areias finas), com solos mal drenados.
- Pb3** - Leitos de sangas, que sofrem inundações provenientes das encostas, com adicionais das cheias do rio Ibicuí ou arroio Piraju, e solos arenosos hidromórficos muito mal drenados.
- Pb4** - Leitos de sangas, que sofrem inundações provenientes do escoamento de água das encostas, com solos arenosos hidromórficos, muito mal drenados.

LOMBADAS (L) - Planícies levemente onduladas, formadas por sedimentos arenosos pleistocênicos que margeiam as planícies baixas e as colinas.

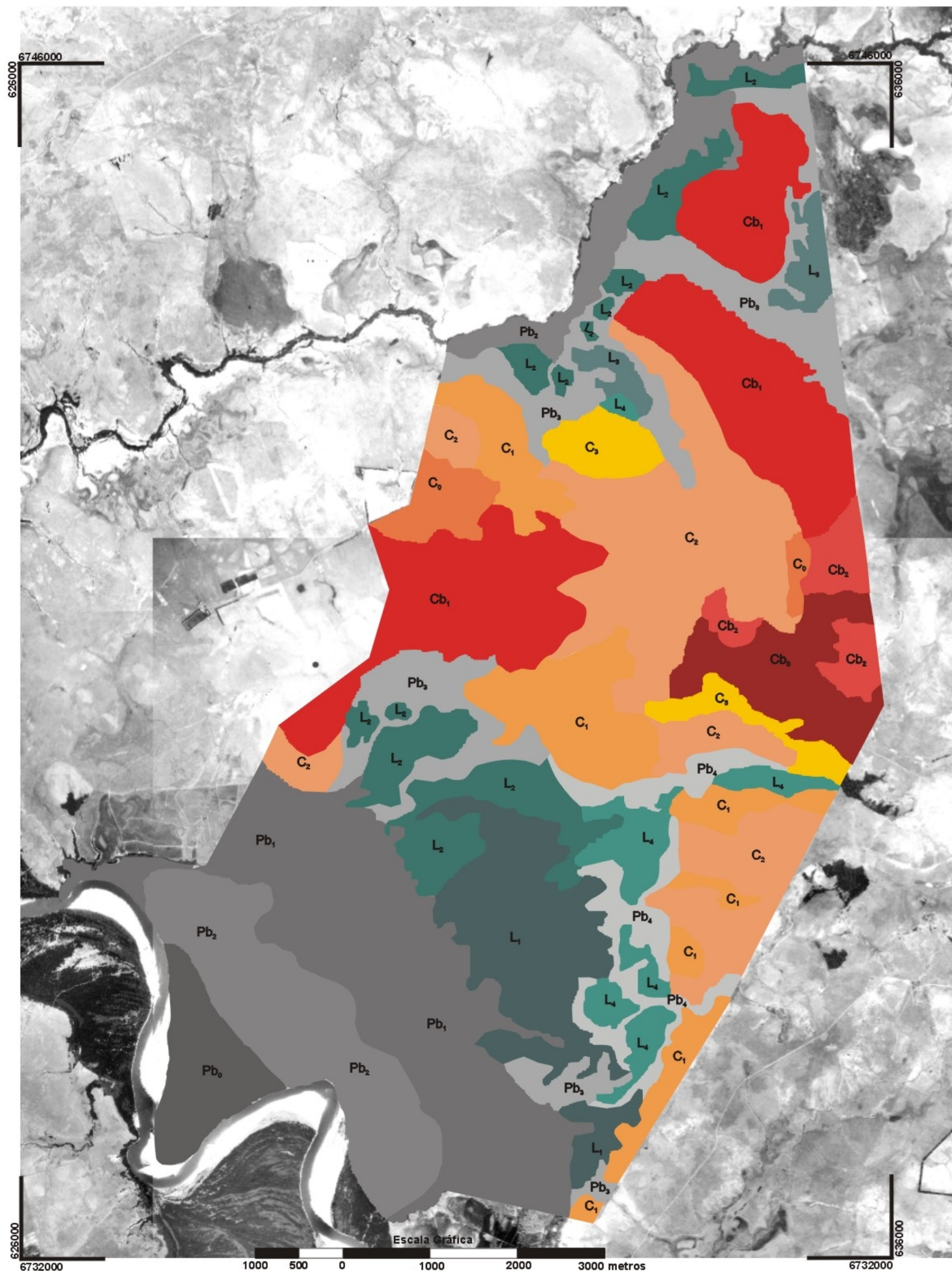
- L1** - Depósitos sedimentares arenosos antigos, que margeiam as planícies de inundações do rio Ibicuí, com solos hidromórficos mal drenados. Compõem um relevo aplainado no período pleistocênico.
- L2** - Depósitos sedimentares arenosos, mais recentes, compostos por acúmulos de areias coluviais e aluviais, sobre nível arenoso L1, com solos hidromórficos mal drenados. Compõem um relevo de plano a suave ondulado.
- L3** - Depósitos sedimentares coluviais arenosos, com solos hidromórficos mal drenados nas bordas das colinas, ou imperfeitamente drenados desde a parte superior. Algumas lombadas são superficialmente bem drenadas e o relevo varia de plano a suave ondulado.
- L4** - Depósitos coluviais, muito arenosos, com solos bem a excessivamente drenados. Constituem os sedimentos mais antigos, provenientes dos processos erosivos naturais, que modelaram as encostas e se depositaram nas bordas das colinas.

COLINAS ARENOSAS (C) - Compõem o conjunto de ondulações que formam um relevo suave ondulado a ondulado, desenvolvidas de arenitos finos eólicos da formação Botucatu, com solos arenosos pouco coesos de bem a excessivamente drenados.

- C0** - Platô de nível superior com afloramentos de arenitos eólicos esparsos, que constituem solos arenosos pouco coesos.
- C1** - Colinas suave onduladas pouco convexas, muito aplainadas, com encostas depressivas (côncavas) e solos arenosos, muito pouco coesos, que possuem declives < 10%. Ocasionalmente, apresentam teores altos de óxidos de ferro, provenientes de adições de rochas básicas já erodidas, que proporcionam maior coesão entre as partículas do solo.
- C2** - Colinas suave onduladas e onduladas, com encostas convexas, solos muito arenosos finos, muito pouco coesos e com declives > 10%.
- C3** - Bordas de colinas onde os processos erosivos provocados removeram completamente o solo, ou, se cultivadas, serão suscetíveis a processos intensos de erosão.

COLINAS (Cb) - Conjunto de ondulações formadas pelo desgaste erosivo do arenito eólico (formação Botucatu) e de lâminas de basalto sobrepostas.

- Cb0** - Platô de nível superior, com afloramentos ocasionais de arenitos eólicos e contribuições acentuadas de resíduos de basalto.
- Cb1** - Colinas aplainadas, de relevo suave ondulado, onde os efeitos da adição de resíduos de rocha vulcânica foram dominantes na matriz do solo (declives < 10%). Dominam os solos de textura média, com maior coesão das partículas dos agregados, do que os solos mais arenosos (C).
- Cb2** - Colinas levemente onduladas, com solos arenosos e argilosos, alternados ao longo da encosta, onde a matriz do basalto é dominante na formação dos solos (< 15% de declive).



 Clima Temperado	IMÓVEL : FAZENDA SANTA MARIA DO IBICUY	
	ESTUDO SEMIDETALHADO DAS TERRAS	
DATA: 01/07/2000	ÁREA: 6.740,00 ha	PERÍMETRO:
COD. IMÓVEL: 8650602540379	ESCALA APROXIMADA: 1: 55.000	MUNICÍPIO/UF: MANUEL VIANA - RS
FONTE: PLANTA INCRA FOTOS AÉREAS	ELABORAÇÃO: Eng. Agro., M.Sc. Noel Gomes da Costa, Manoel Lopes Nunes DESENHO: Cristiano Santos & Roger Mendes	