

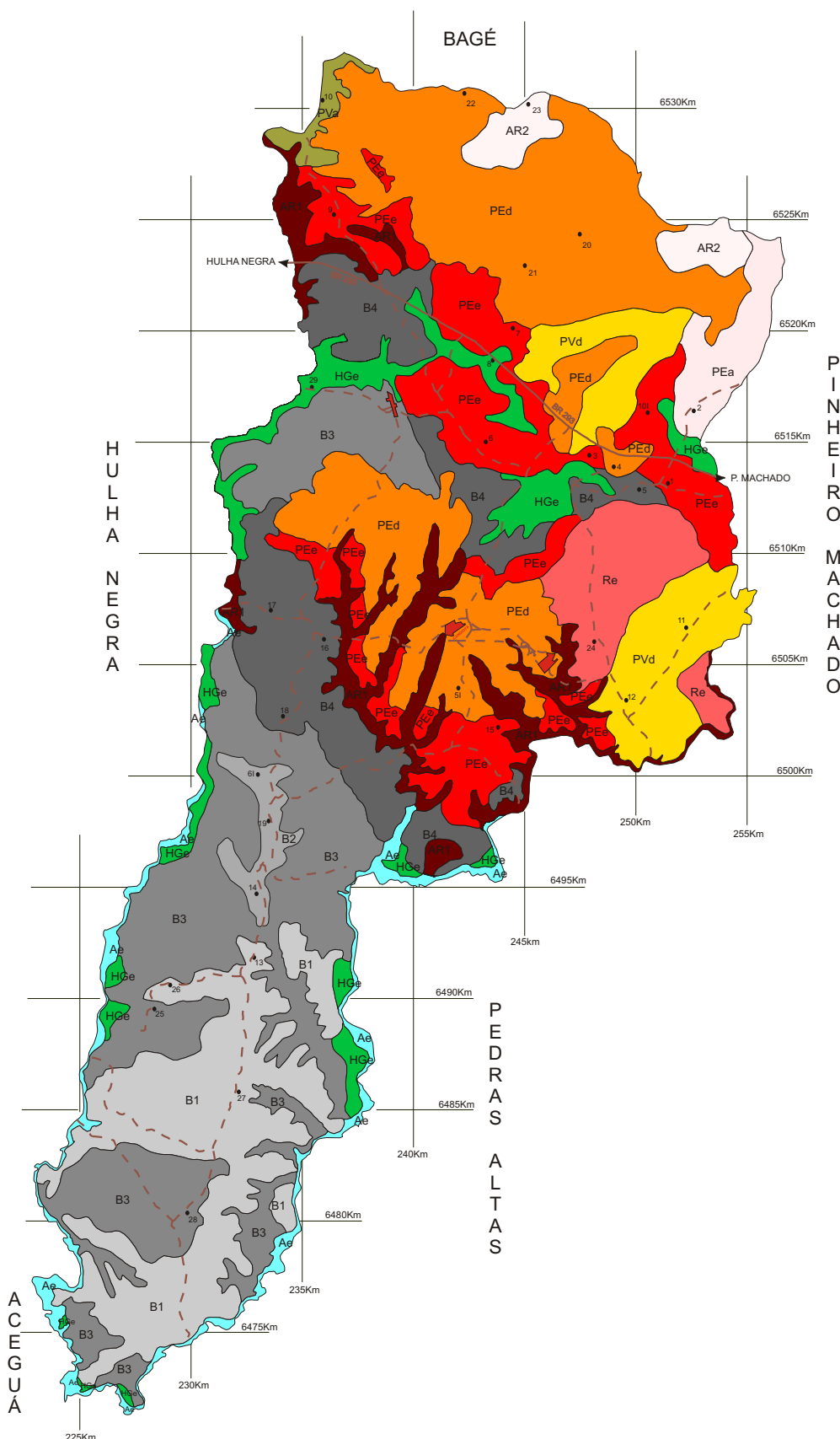
**ESTADO DO RIO GRANDE DO SUL
MUNICÍPIO DE CANDIOTA
SOLOS**

Legenda

- AR1 - Afloramentos rochosos e solos litólicos indiscriminados.
- AR2 - Afl. rochosos; solos litólicos indisc.; regossolo álico, tb, A moderado, textura média cascaltenta, relevo forte ondulado, vegetação campestre, fase calhaus-casc.; podzólio vermelho-escuro álico., tb, A mod., tex. média/argilosa, rel. ondulado, veg. campestre, fase calhaus-casc.; pod.vermelho-amarelo distr., tb, A proeminente, tex.média/argilosa, rel. forte ondulado, veg. campestre, fase hidromórfica e areias quartzosas indisc.
- Re - Solos litólicos eutr. indisc.; brunizem avermelhado, tex. média/argilosa, rel. ondulado, veg. arbustiva, fase rasa; pod. vermelho-escuro eutr., ta, A proemi., tex. média/argilosa, rel. ondulado, veg. campestre e afl. rochosos.
- PEa - Pod.vermelho-escuro álico, tb, A mod., tex. média/argilosa, rel. ondulado, veg. campestre, fase calhaus-casc.; pod.vermelho-escuro distr., tb, Aproemi., tex. média/argilosa, rel. ondulado, veg. campestre, fase arenosa; pod. vermelho-amarelo distr., tb, A mod., tex. média/argilosa, rel. ondulado, veg. campestre, fase hidromórfica; regossolo álico, tb, A mod., tex. média casc., rel. forte ondulado, veg. campestre, fase calhaus-casc.; afl. rochosos e solos litólicos.
- PEd - Pod.vermelho-escuro distrófico, tb, A mod., tex. média/argilosa, rel. ondulado, veg. campestre, fase arenosa; pod.vermelho-escuro álico, tb, A mod., tex. média/argilosa, rel. ondulado, veg. campestre; pod. vermelho-amarelo eutr. e distr., ta, A mod., tex. média/argilosa, rel. ondulado, veg. campestre; litossolo eutr., ta, tex. média, rel. ondulado, veg. campestre; regossolo distr., tb, Amod., tex. média, rel. suave ondulado, veg. campestre, fase hidromórfica e afl. rochosos.
- PEe - Pod.vermelho-escuro eutr., ta e tb, A proemi., tex. média/argilosa, rel. suave ondulado, veg. campestre; brunizem avermelhado, tex. média/argilosa, rel. suave ondulado, veg. campestre, fase hidromórfica e pod.vermelho-escuro distr., tb, Aproemi., tex. média/argilosa, rel. suave ondulado, veg. campestre.
- PVa - Pod.vermelho-amarelo álico, tb, A mod. e proeminente, tex. arenosa/média, rel. suave ondulado, veg. campestre, fase arenosa-hidromórfica; pod.vermelho-escuro distr., fase arenosa; hidromórfico cinzento distr. fase arenosa; areias

• N° - Localização dos perfis de solos descritos e analisados.

— BR — Estradas



ASPECTOS FÍSICOS

Área: 953 Km²
Mesorregião: 07
Microrregião: 032
Coordenadas da Sede - Latitude: 31°32'42"
- Longitude: 053°43'12"
Coordenadas UTM: - N: 241800,00
- E: 6506650,00

Projeto: Embrapa 01.0.94.381 - Sub-projeto: 01.0.94.381.01
Elaboração: Noel Gomes da Cunha
Digitalização e Edição: Cristiano Santos & Edison Jr.
Local: Laboratório de Geoprocessamento
Apoio: Agência Lagoa Mirim - UFPEL, FAPERGS

PROJEÇÃO UNIVERSAL DE MERCATOR

ESCALA APROXIMADA- 1:100.000

ESCALA GRÁFICA



EXECUÇÃO: 1998

FONTE: CLM - SOMBROEK (1969)

ARTICULAÇÃO DAS FOLHAS

3008/3 HULHA NEGRA	3008/4 SEIVAL
3017/1 TUPI SILVEIRA	3017/2 PEDRAS ALTAS
3017/3 PASSO DO DIOGO	

