



# PESQUISA E DESENVOLVIMENTO NA AMAZÔNIA

## *RESEARCH AND DEVELOPMENT IN AMAZONIA*



EMPRESA BRASILEIRA DE PESQUISA AGROPECUÁRIA - EMBRAPA  
BRAZILIAN AGRICULTURAL RESEARCH CORPORATION - EMBRAPA  
CENTRO DE PESQUISA AGROFLORESTAL DA AMAZÔNIA OCIDENTAL - CPAA  
AGROFORESTRY RESEARCH CENTER FOR WESTERN AMAZONIA - CPAA





## MISSÃO

Desenvolver tecnologias que possibilitem a implantação de sistemas sustentáveis de produção agropecuária, florestal e agroflorestal; que contribuam para aumentar a produção e a produtividade, melhorar a qualidade de vida da população, conservar e preservar os recursos naturais da Amazônia Ocidental.

## MISSION

*Develop sustainable agricultural, forestry and agroforestry technologies that contribute to increase land use productivity, improve the quality of life of the Amazonian people and conserve the natural resources required for future production.*

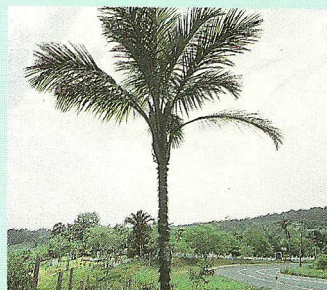


## LOCALIZAÇÃO

A sede do CPAA localiza-se em Manaus, Estado do Amazonas, em uma área de 1.670 ha, onde estão instalados os seus laboratórios e experimentos diversos.

O CPAA possui mais 4 Campos Experimentais:

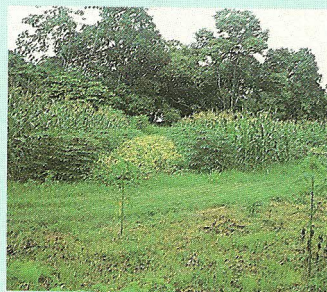
- Campo Experimental do Distrito Agropecuário - 5.478 ha, no km 54 da BR-174 (Manaus-Boa Vista), município de Presidente Figueiredo - experimentos com Sistemas Agroflorestais;
- Estação Experimental do Rio Urubu - 3.000 ha, no km 54 da ZF-7, município de Rio Preto da Eva - possui a maior coleção de germoplasma de dendê da América Latina;
- Campo Experimental do Caldeirão - 208 ha, no município de Iranduba - trabalha com culturas alimentares em áreas de várzea;
- Campo Experimental de Maués - 141 ha, no município de Maués - desenvolve pesquisas com guaraná.



## LOCATION

*The headquarters of CPAA is located in Manaus, the capital of the State of Amazonas. The site occupies 1.670 ha and houses well-equipped laboratories and experimental fields. The CPAA also has four other experiment sites:*

- *The Agricultural District Experimental Site has 5.478 ha and is located 54 km along the federal highway BR-174 that runs northwards to Boa Vista and Venezuela. This site has over 5.000 ha of primary rainforest. The rest of the site comprises pastures, forest fallows and experiments evaluating agroforestry systems for rehabilitating the productivity of abandoned pasture land;*
- *The Rio Urubu Experimental Station has 3.000 ha along the State road ZF-7 in the municipality of Rio Preto da Eva. The station houses Latin America's largest germplasm collection of oil palm;*
- *The Caldeirão Experimental Site has 208 ha in the municipality of Iranduba and houses experiments with food crops on relatively fertile flood plain soil;*
- *The Maués Experimental Site has 141 ha in the municipality of Maués and experiments with the industrial crop, guaraná.*





## OBJETIVOS

- Desenvolver e testar sistemas sustentáveis alternativos, com capacidade para melhorar a produtividade das atividades agrícola, florestal, agroflorestal e de pecuária;
- Gerar conhecimentos para o aproveitamento e a conservação dos recursos naturais renováveis da Amazônia Ocidental;
- Desenvolver técnicas de manejo para recuperar e tornar produtivas áreas alteradas e/ou degradadas da Amazônia Ocidental;
- Gerar e adaptar tecnologias agroindustriais para o aproveitamento e melhoria da qualidade dos produtos regionais.



## OBJECTIVE

- *Develop and test alternative sustainable systems with the potential to improve the productivity of existing agricultural, livestock, forestry and agroforestry systems;*
- *Generate appropriate knowledge to both utilize and conserve the natural resources of the Western Amazon;*
- *Develop management strategies for rehabilitating the productivity of deforested and/or degraded land in the Western Amazon;*
- *Generate and adapt agroindustrial technologies for the enhanced utilization of regional natural products.*





## LINHAS DE PESQUISA

O CPAA desenvolve pesquisas em áreas estratégicas da agricultura, definidas a partir de levantamento de demandas. As linhas de pesquisa são:

- Agricultura migratória e/ou de baixa renda;
- Agroindústria de produtos regionais;
- Conservação e preservação de recursos genéticos;
- Recuperação e manejo de áreas degradadas e/ou abandonadas;
- Sistemas de produção de fruteiras e de hortaliças;
- Sistemas sustentáveis de criação de peixes e de culturas industriais.

## AREAS OF RESEARCH

*The CPAA conducts strategic research in agriculture as defined by diagnosing and then prioritizing the demands. The main areas of research are:*

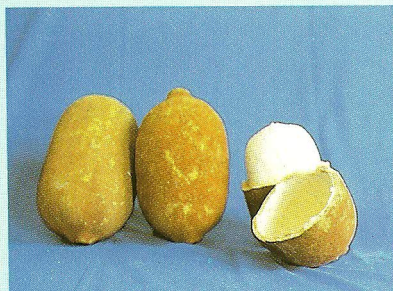
- Shifting cultivation and/or low output agriculture;*
  - Agroindustrial technologies for regional natural products;*
  - Conservation and preservation of plant genetic resources;*
  - Rehabilitation of degraded and/or abandoned areas;*
  - Production systems for fruits and vegetables;*
  - Potentially sustainable systems for fish culture and industrial crops.*
-



## TECNOLOGIAS, SERVIÇOS E PRODUTOS

O CPAA possui um banco de dados com tecnologias, serviços e produtos, que coloca à disposição de seus clientes. São resultado do trabalho da Embrapa na região, repassados à comunidade através de:

- Análises de solos e plantas e determinação de potencial dos solos para exploração de culturas adaptadas às condições edafoclimáticas da região;
- Diagnóstico fitossanitário e recomendações para controle de pragas e doenças;
- Sistemas de produção adequados às culturas de dendê, guaraná, seringueira, cupuaçu, pastagens, capineiras e outras, da região;
- Estágios e treinamentos para capacitação de técnicos e produtores rurais;
- Consultoria e assessoria técnica em planejamento e execução de programas de pesquisa;
- Produção comercial de mudas de plantas frutíferas e florestais;
- Produção de sementes e de material melhorado geneticamente, de espécies de importância econômica regional.



## TECHNOLOGIES, SERVICES AND PRODUCTS

*The CPAA has a data base with technologies, services and products that can be used by any qualified clients. The data base comprises information resulting from research by Embrapa in the region which is passed on to the community as follows:*

- *plant and soil analyses;*
- *phyto-sanitary diagnoses and recommendations for the control of*







- pests and diseases;*
- appropriate production systems for crops such as oil palm, guaraná, rubber, cupuaçu, and pastures;*
  - training courses for technical staff and farmers;*
  - consultancies and advisory services to the scientific community and farmers in the region;*
  - production of seedlings of fruit and timber species for sale;*
  - production of seeds of genetically improved varieties and species of commercial value regionally.*

## **RECURSOS HUMANOS**

As pesquisas no CPAA são desenvolvidas por uma equipe multidisciplinar de 62 pesquisadores, sendo 6 com Doutorado e 40 com Mestrado. A Unidade conta com mais 287 funcionários, trabalhando em áreas de apoio à pesquisa.

## **HUMAN RESOURCES**

*The research activities at the CPAA are conducted by a multidisciplinary team of 62 researchers. There are 6 researchers with PhD and 40 with MSc. In addition to the scientific staff, CPAA has an additional 287 staff members in support areas.*