

A Polônia está localizada na Europa Central com área total de 312 mil km<sup>2</sup>, sendo 97% de cobertura terrestre e 3% de água. As terras aráveis representam 40,25% do total da área. O clima é temperado, com inverno frio, nublado e freqüentes precipitações e verão com chuvas freqüentes e trovoadas.

## Produção de leite

O setor lácteo da Polônia, no período de 2000 a 2005, apresentou os seguintes indicadores de desempenho:

- Produção de leite por fazenda: +11,9% ao ano
- Tamanho médio da fazenda: +10% ao ano
- Número de vacas: -1,7% ao ano
- Preço do leite: +3,5% ao ano
- Preço de ração: -3% ao ano
- Razão entre preço leite/preço ração: 1,75
- Preço da terra: +11,5% ao ano
- Preço de vaca de descarte: +2,3% ao ano

A produção de leite do país não tem crescido nos últimos 10 anos (Fig. 1).

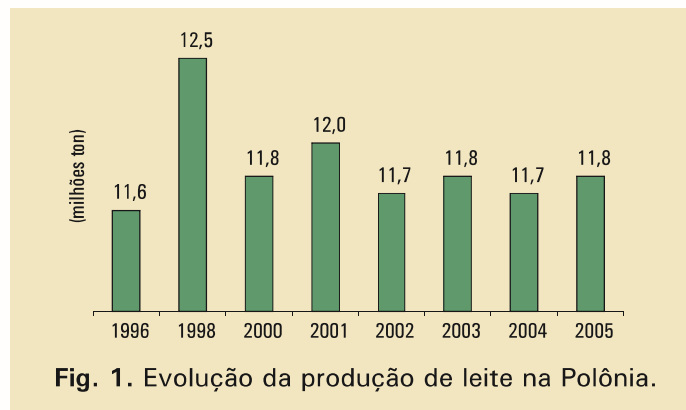


Fig. 1. Evolução da produção de leite na Polônia.

## Rebanho leiteiro

O rebanho leiteiro da Polônia tem produtividade média de 11,6 litros por vaca por dia (Fig. 2). A evolução do valor da vaca de descarte está ilustrada na Fig. 3.

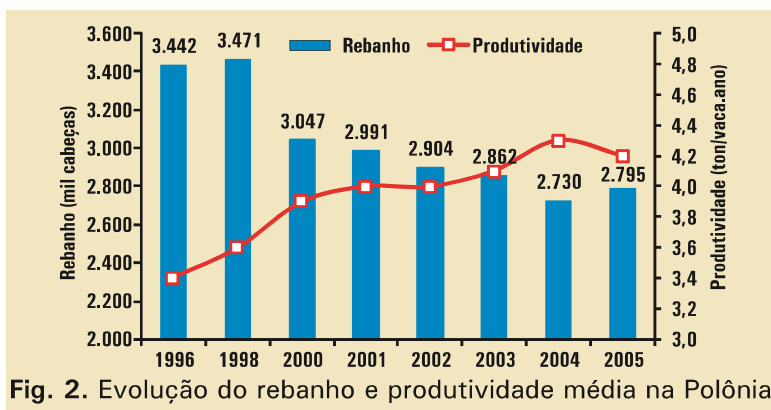


Fig. 2. Evolução do rebanho e produtividade média na Polônia.

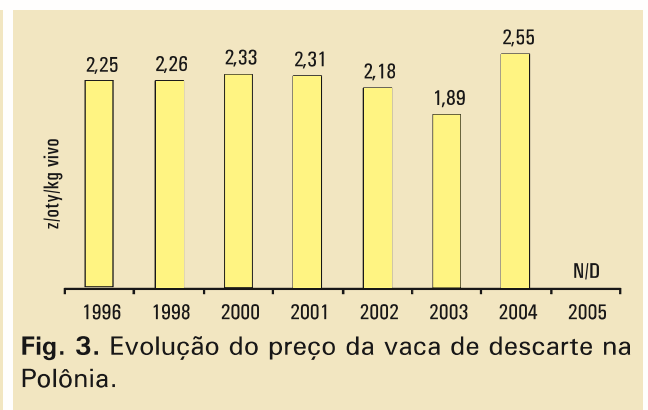


Fig. 3. Evolução do preço da vaca de descarte na Polônia.

## Fazendas produtoras de leite

A Polônia possuía 730.000 fazendas de produção de leite. O número de fazendas vem sofrendo concentração na Polônia (Fig. 4). Apenas no período entre 1998 e 2005 este número caiu quase pela metade. Embora ainda baixo, o número médio de vacas por fazenda (Fig. 5) está crescendo, na taxa de 10% ao ano.



Lorildo Aldo Stock

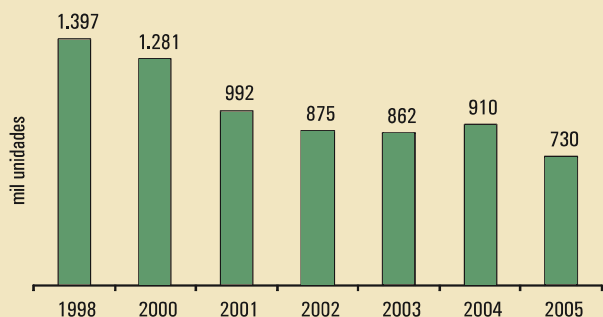


Fig. 4. Evolução do número de fazendas produtoras de leite na Polônia.

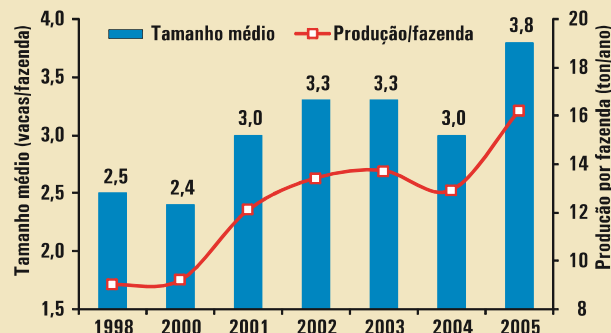


Fig. 5. Tamanho médio das fazendas e produção anual da Polônia.

### Preço do leite

O preço do leite na Polônia, em Dólar Americano, tem apresentado evolução similar ao preço médio mundial, do Brasil e de outros países do Hemisfério Sul (Fig. 6). Situação similar, também se verifica para a razão entre preço do leite e ração, de 1,75 em 2005, conforme Fig. 7.

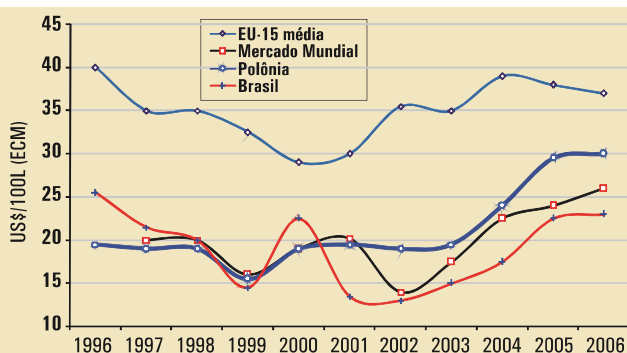


Fig. 6. Evolução dos preços médios do leite ao produtor, da Polônia, em US\$/100 litros (ECM).

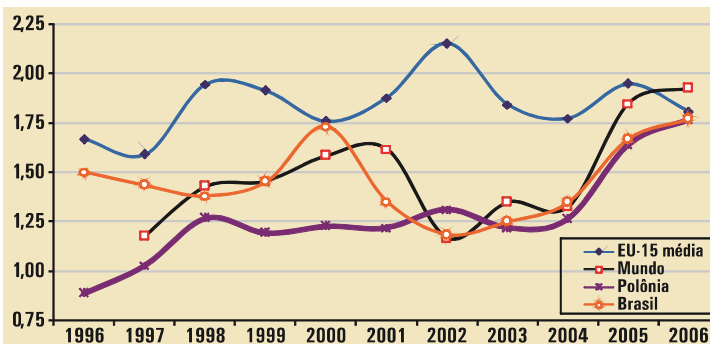


Fig. 7. Evolução dos preços de concentrado para vaca na Polônia, em US\$/100 kg.

### Economia do país

A população é de 38,5 milhões de habitantes com idade média de 37 anos. O crescimento populacional foi negativo, de -0,046% ao ano.

A taxa média anual de crescimento do PIB, incluindo os anos projetados foi de 4,28% (Fig. 8).

- PIB de \$554,5 bilhões e crescimento de 6,1% em 2006.
- PIB por setor: serviços (63,8%), indústria (31,7%) e agricultura (4,5%).
- PIB per capita: US\$ 14,400.
- Taxa de investimento: 19,8% do PIB.
- Taxa de desemprego: 14,9%.
- Inflação: 1%.
- Taxa de câmbio em 2006 (Zlotych por Dólar americano): 3,1032.

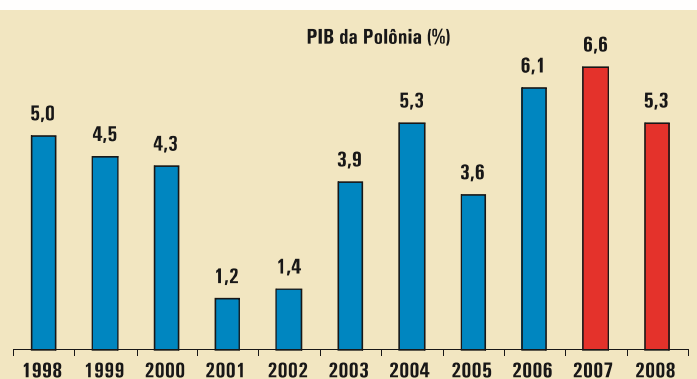


Fig. 8. Evolução do PIB da Polônia e crescimento projetado.